



4 ZIMMER WOHNUNG UND MEHR, 5610 ELSBETHEN

## Ruhige Wohnung mit Pool und Garten und Stadtnah (15 min mit Bus oder Fahrrad)

Objektnummer: JOHW1

|                                |                     |
|--------------------------------|---------------------|
| <b>Zeitraum</b>                | 26.02. - 26.03.2026 |
| <b>Personenanzahl</b>          | 2                   |
| <b>Gesamtbetrag</b> inkl. Ust. | € 3.342,96          |
| Kaution                        | € 2.600,00          |

[Online ansehen und mieten](#)

Sehr zentral gelegene Wohnung mit großem Garten und Pool in sehr ruhiger Lage. Fahrrädern stehen zur Verfügung und die Altstadt kann in 15 min erreicht werden. Die Wohnung ist sehr geräumig und komplett ausgestattet.



### Wohnfläche

160m<sup>2</sup>



### Maximalbelegung

6 Personen



### Gesamte Unterkunft <sup>?</sup>

3 private Badezimmer 3 getrennte Schlafzimmer



### Erdgeschoss



### Check-in

14:00 - 21:00 Uhr



### Check-out

14:00 - 21:00 Uhr

## Schlafmöglichkeiten

### Schlafzimmer 1



1x Doppelbett (min. 1,80 m x  
2 m)

### Schlafzimmer 2



1x Doppelbett (min. 1,80 m x  
2 m)



1x Sofabett (1 Person)

### Schlafzimmer 3



1x Doppelbett (min. 1,60 m x  
2 m)

## **Beschreibung zur Unterkunft**

Das Elternschlafzimmer ist in einem eigenen Bereich abgegrenzt. dazu gehört ein sehr großes Badezimmer und eine Nische mit Schreibtisch. Man kann mit einem Blick auf die Untersbergspitze vom Bett aus aufwachen. Im Schlafzimmer befindet sich ein großer Einbauschränk.

Das Wohnzimmer und die Küche haben ein offenes Raumkonzept. Die Küche ist mit Miele Geräten ausgestattet und es steht Geschirr, Kochtöpfen etc zur Verfügung. auf der gleichen Ebene befindet sich die Waschmaschine und ein weiteres WC.

Vom Wohnzimmer gelangt man in den grossen Garten mit Pool. Auf der Terrasse liest es sich wunderbar ausruhen, oder gesellig zusammensitzen. Die sonnige Terrasse hat einen Esstisch, Tischtennisplatte und ist nicht von der Strasse einsehbar. weiter im Garten befindet sich eine Wiese mit Trampolin, sollte dieses benötigt werden.

Der Gartet bietet im Sommer zu jeder Tageszeit einen Sonnen,-sowie einen Schattenplatz.

Im Untergeschoss befinden sich die 2 weiteren Schlafzimmer, ein grosser Flur mit Garderobe und ein begehrter Kleiderschränk. Beide Zimmer haben einen Schreibtisch und verdunkelte Rollos. Eines der Schlafzimmer besitzt einen eigenen Eingang. Die Wohnung hat einen Carport mit Platz für 2 Autos und es stehen 4 Fahrräder zur Verfügung. Man hat das Gefühl in einem Haus zu Wohnen.

## Ausstattung & Merkmale



### Grundausstattung

- Garten
- TV
- Bettwäsche
- private Toilette
- Staubsauger
- Reinigungsutensilien
- Internet/Wlan
- Private Waschmaschine
- Handtücher
- Privater Abstellplatz
- Bügeleisen & Bügelbrett
- Haartrockner



### Feuerstelle

- Offener Kamin



### Pool

- Outdoor Pool



### Erstversorgung

- Toilettenpapier



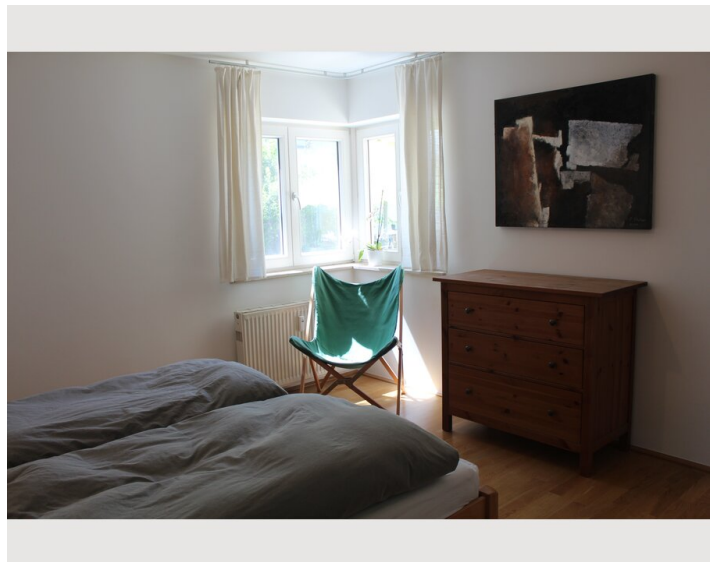
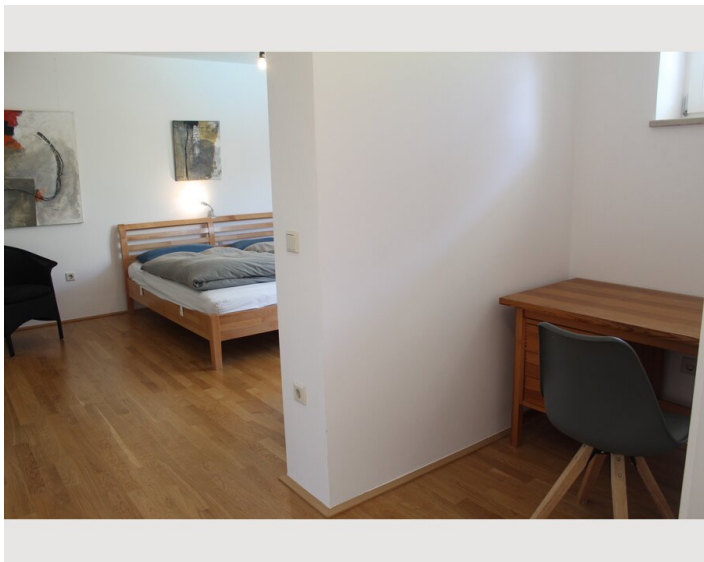
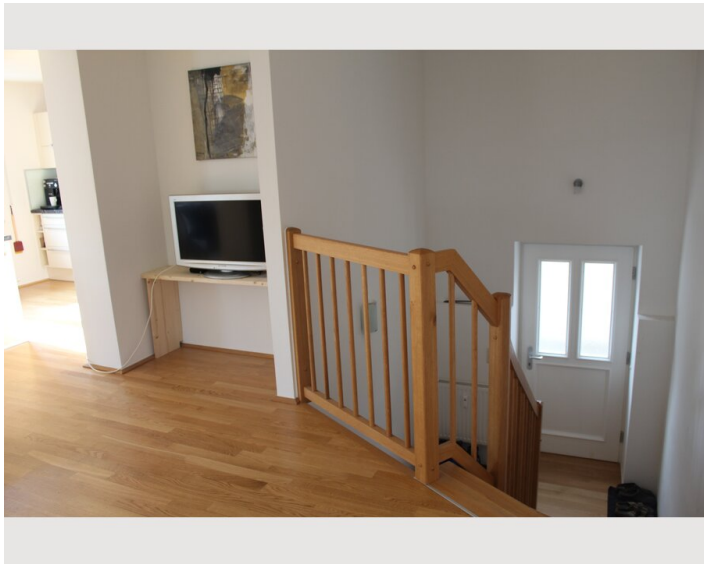
### Küche

- Eigene Küche
- Gläser/Geschirr
- Geschirrspüler
- Kochutensilien
- Filterkaffee

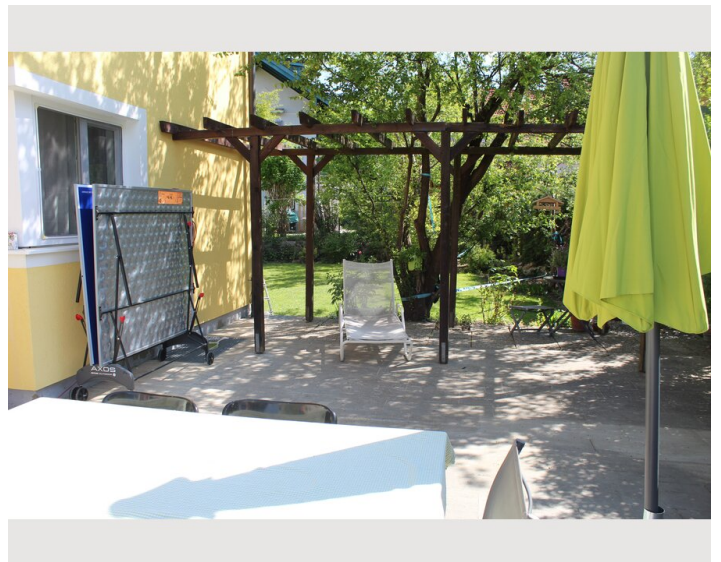
## Informationen

- Für Kinder geeignet
- Kurzparkzone kostenlos
- Privater Eingang
- Regelmäßige Reinigung kostenpflichtig
- Rauchen verboten
- Schreibtisch/Arbeitsplatz
- Haustiere auf Anfrage
- Fahrradraum kostenlos

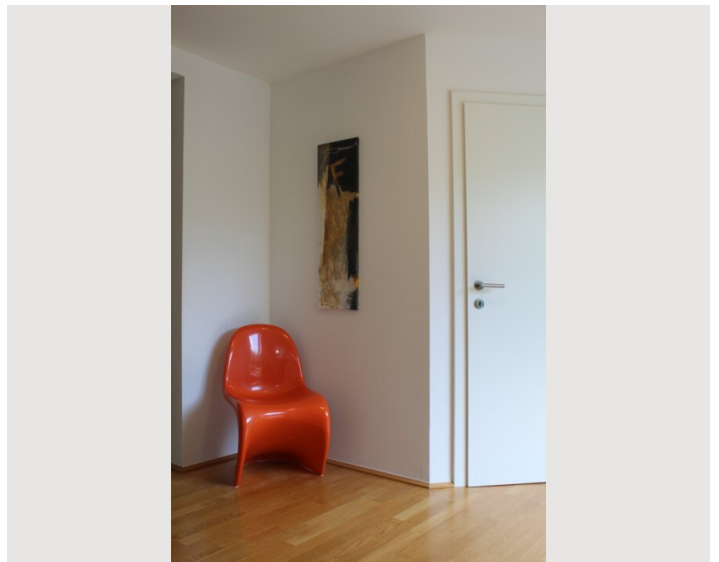
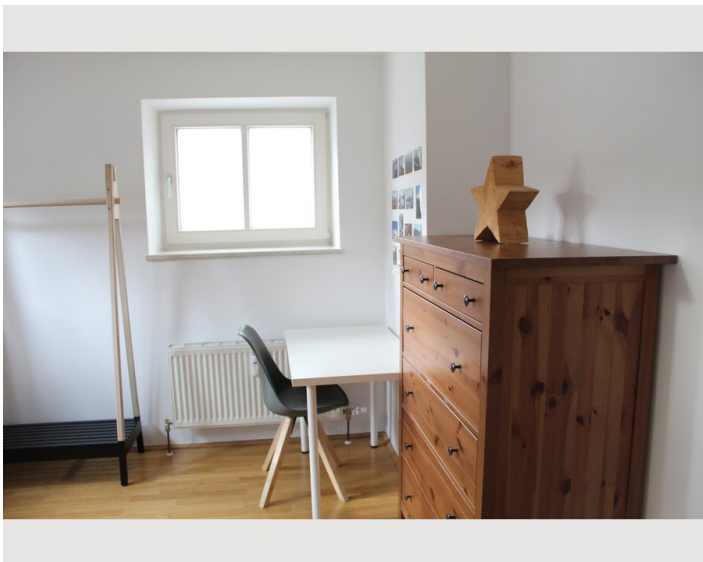
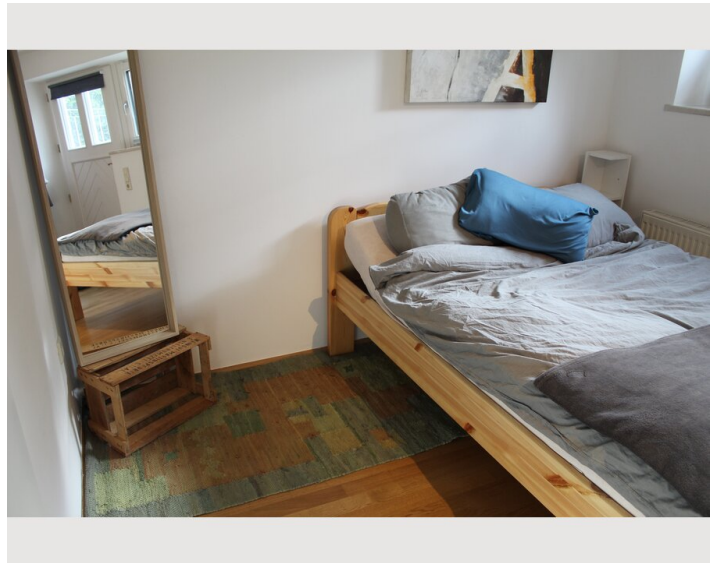
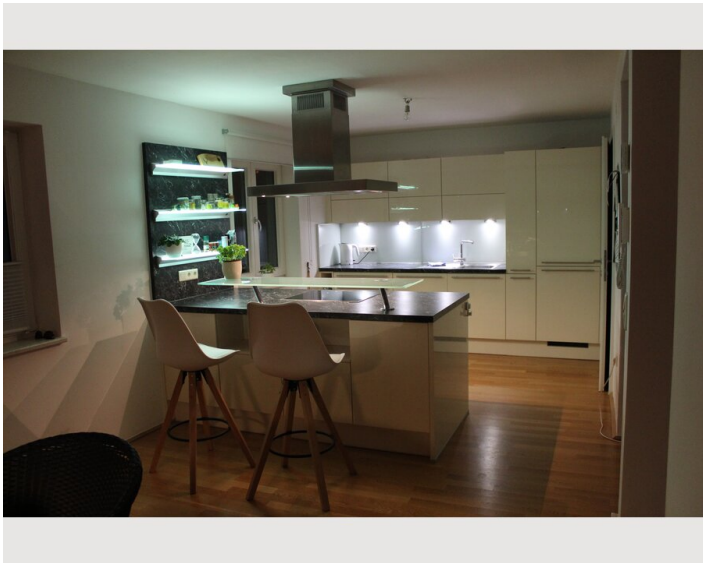
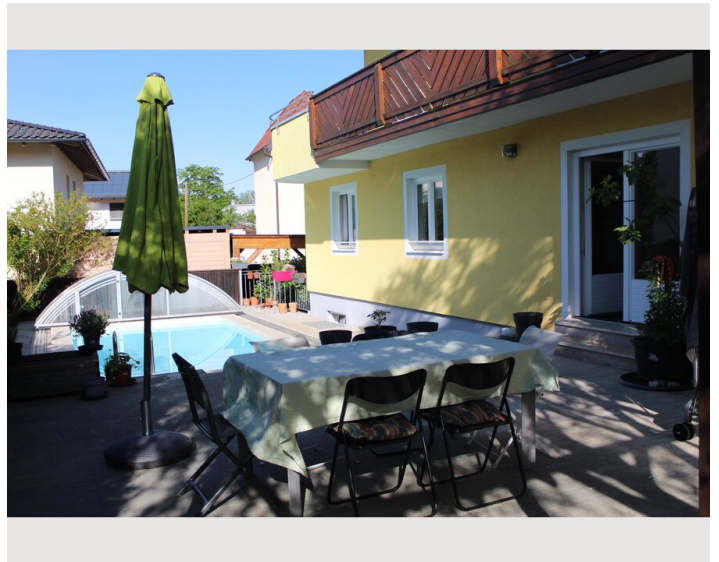
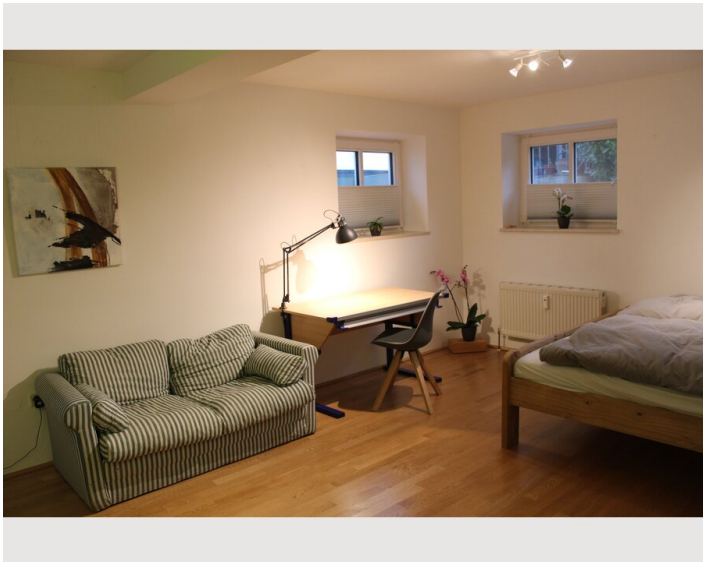
## Bildergalerie
















### Infrastruktur

 3 Minuten zu Fuß/Salzburg Süd

 30 min/Auto 40 min/Bus

 3 Minuten zu Fuß/Salzburg Süd

 5 min/Auto. 10 min/Fahrrad 15 min/zu Fuß

 15 min /Fahrrad. 20 min /Bus

Alles was Sie brauchen ist in Fußnähe erreichbar (Supermärkte, Bäcker, Arzt, Bank, Schulen und Kindergarten). Alle öffentlichen Verkehrsmittel sind ebenfalls innerhalb 3 Minuten zu erreichen. Die sehr zentrale und gleichzeitig sehr ruhige Lage zeichnen die Wohnung aus. Man kann in 4 Minuten an die Salzach laufen und in der Nacht hört man den Klausbach plätschern. Man ist Stadtnah und hat gleichzeitig das Gefühl auf dem Land zu sein. Man kann in 5 min mit dem Fahrrad frische Milch beim Bauern holen. Auch ist es möglich direkt vom Haus auf den Gaisberg zu wandern. Man ist in 10 Minuten auf der Tauernautobahn Richtung Süden.

Die Wohnung liegt 20 Meter vom Klausbach entfernt und man ist in 5 min zu Fuß an der Salzach.



## Lage

