



STUDIO APARTMENT, 1100 WIEN

Sonniges Studio Apartment, modern ausgestattet, ideal für Pärchen oder Singles

Objektnummer: MÜLT1

[Online ansehen und mieten](#)

Helle Altbauwohnung mit Blick auf einen Park, neu renoviert mit moderner Küche und Bad. U1 Station direkt angrenzend - in nur 6 min zum Stephansplatz, 1 Station zum Hauptbahnhof, von dort Direktanschluss zum Flughafen.

Zeitraum	18.04. - 18.05.2026
Personenanzahl	2
Gesamtbetrag inkl. Ust.	€ 1.059,72
Kaution	€ 800,00



Wohnfläche

36m²



Maximalbelegung

3 Personen



Gesamte Unterkunft [?]

1 privates Badezimmer 1 Wohn-Schlafzimmer



2. Stockwerk



Check-in

00:00 - 00:00 Uhr



Check-out

00:00 - 00:00 Uhr

Schlafmöglichkeiten

Wohnen und Schlafen



1x Doppelbett (min. 1,80 m x
2 m)



1x Sofabett (2 Personen)

Beschreibung zur Unterkunft

Diese helle Altbauwohnung mit Blick auf einen Park mit altem Baumbestand, ist neu renoviert (Erstbezug) und top ausgestattet.

Küche: E-Herd, E-Backrohr, Kühlschrank, Gefrierfach, Geschirrspüler, Dunstabzug, Geschirr + Besteck vorhanden!

Bad: Badewanne, Waschbecken, Toilette

Wohn-/Schlafraum: geräumiges, stabiles Hochbett (Doppelbett Liegefläche), 2 Kleiderschränke, ausziehbare Ledercouch, viel Stauraum.

Bei Bedarf werden auch Handtücher und Bettwäsche zur Verfügung gestellt.

Waschmaschine, Bügelbrett, Schreibtisch sind ebenfalls vorhanden und werden bei Bedarf zur Verfügung gestellt.

In den Kosten sind alle Betriebskosten inklusive.

Detaillierte Beschreibung:

Nur 2 min bis zur U- Bahn, dann in 5 min am Stephansplatz - und weiter ohne Umsteigen bis zur Donauinsel.

Genieße mein Apartment - es ist neu renoviert, sehr sauber und sonnig. Küche und Bad sind voll ausgestattet.

Eine Einkaufsstraße und der große Helmut-Zilk-Park sind nebenan. Restaurants, Cafes und den legendären Viktor-Adler-Markt findet man ums Eck.

Ideal für ein Paar, oder Einzelperson.

Wohnung:

Die neu renovierte Altbau Wohnung liegt im zweiten Stock und ist sehr gemütlich eingerichtet. Der Wohn- Schlafraum ist räumlich gut gelöst. Das Doppelbett ist erhöht, liegt stabil auf zwei Kleiderkästen und einer breiten Stiege - dadurch ist auch bequem erreichbar. So bleibt mehr Raum für ein gemütliches Sofa und einen Konferenz Tisch. Das Sofa ist ausziehbar auf ein zusätzliches Bett.

Wenn Sie wünschen, kann auch ein Schreibtisch zur Verfügung gestellt werden!

Der Raum ist sehr hell, durch zwei große Fenster mit Ausblick auf den Park.

Küche:

Die helle Küchenecke ist sehr gut ausgestattet mit Kühlschrank, Tiefkühlschrank, Geschirrspüler, Elektroherd mit Dunstabzug, Elektrobackrohr, Wasserkocher. Ohne Probleme schaffen Sie es hier auch das beliebte Wienerschnitzel zuzubereiten.

Bad:

Hier finden Sie eine wunderschöne Eckbadewanne, auch mit Duscmöglichkeit. Es gibt auch einen Luftabzug und ein kleines Fenster. Hier steht auch die Waschmaschine.

Ausstattung & Merkmale



Grundausstattung

- Internet/Wlan
- Privater Trockner
- Handtücher
- Staubsauger
- Reinigungsutensilien
- Private Waschmaschine
- Bettwäsche
- private Toilette
- Bügeleisen & Bügelbrett
- Haartrockner



Erstversorgung

- Toilettenpapier
- Seife
- Shampoo



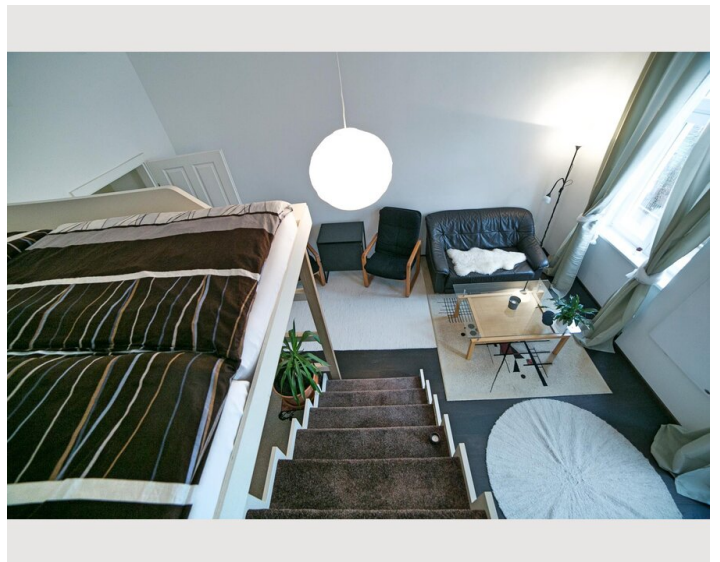
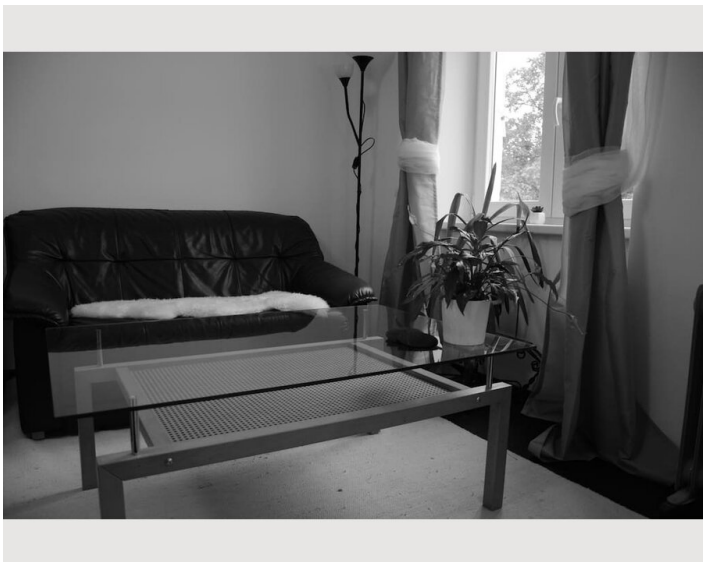
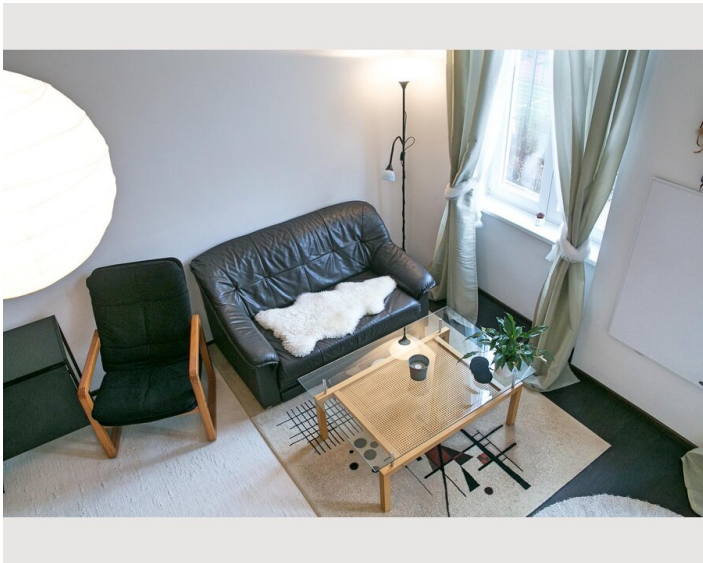
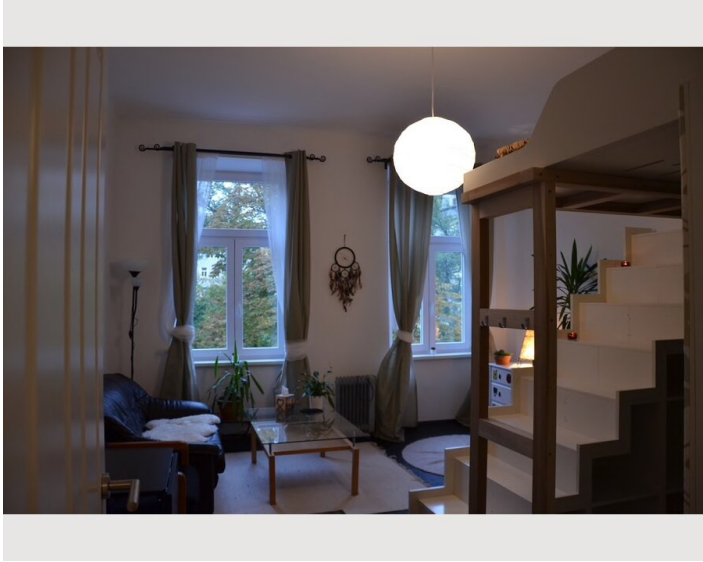
Küche

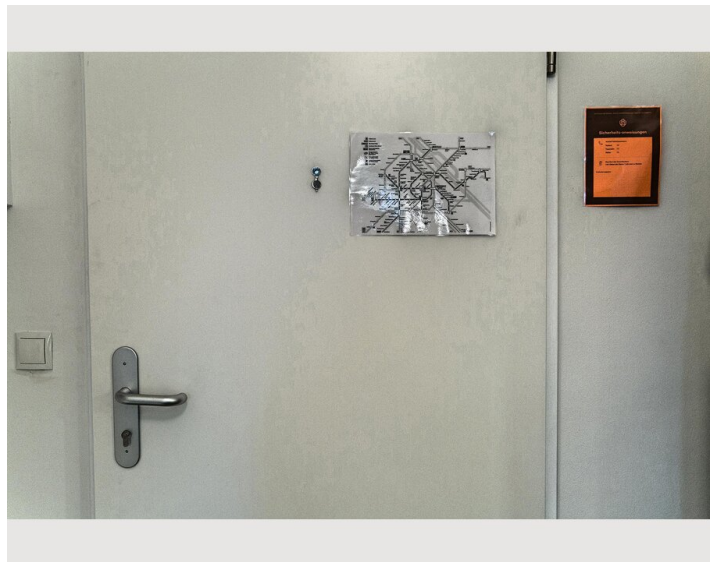
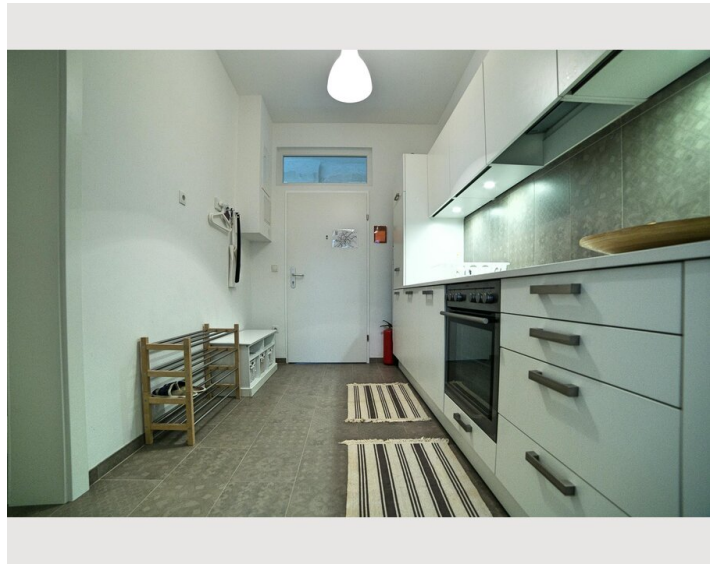
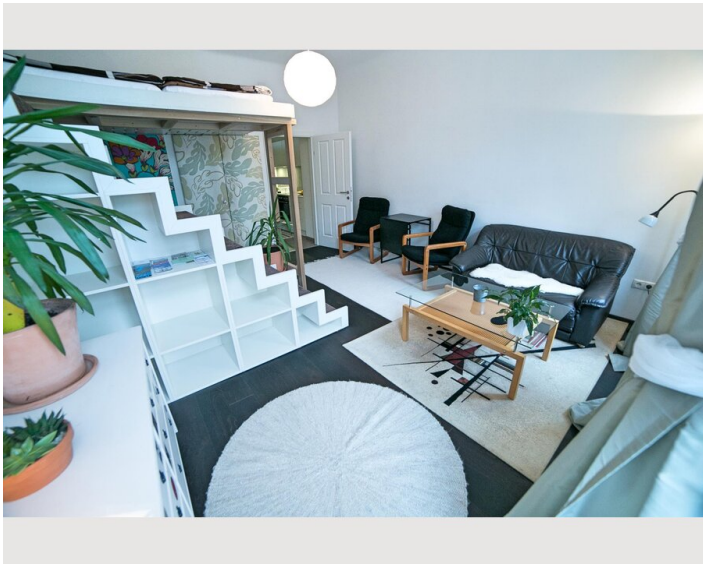
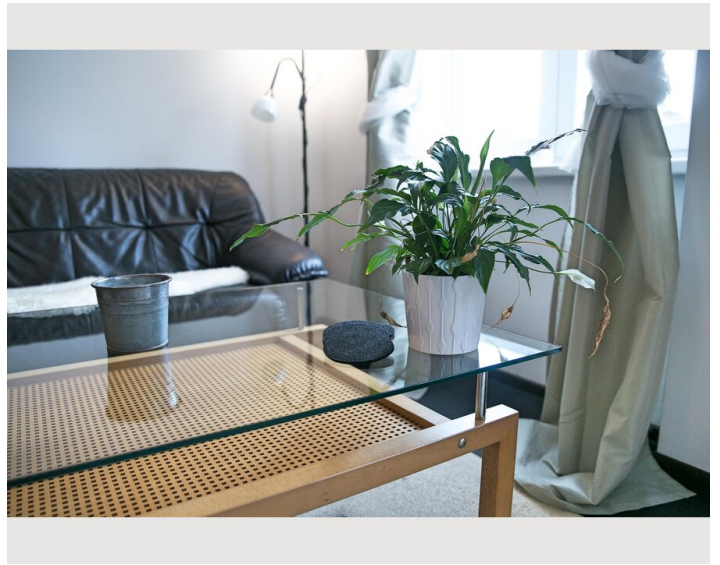
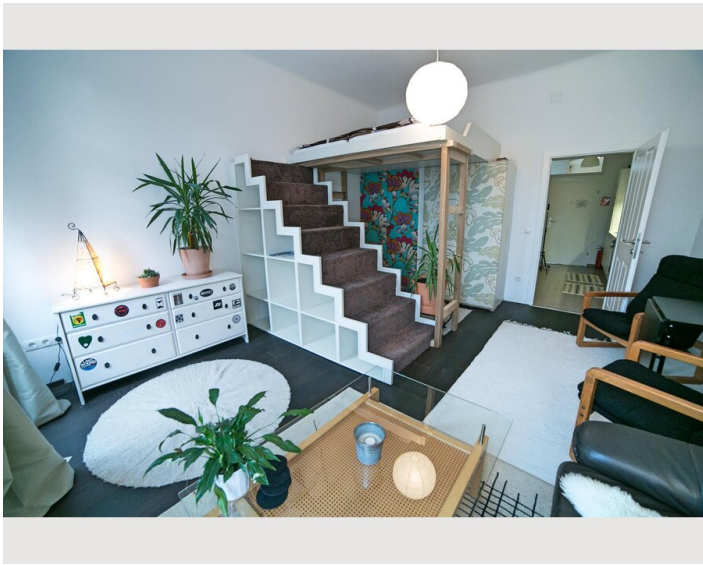
- Eigene Küche
- Gläser/Geschirr
- Geschirrspüler
- Kochutensilien
- Filterkaffee

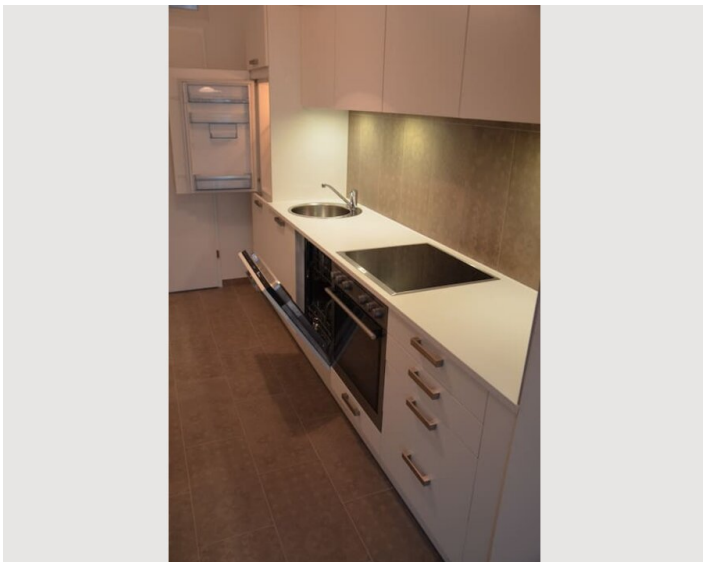
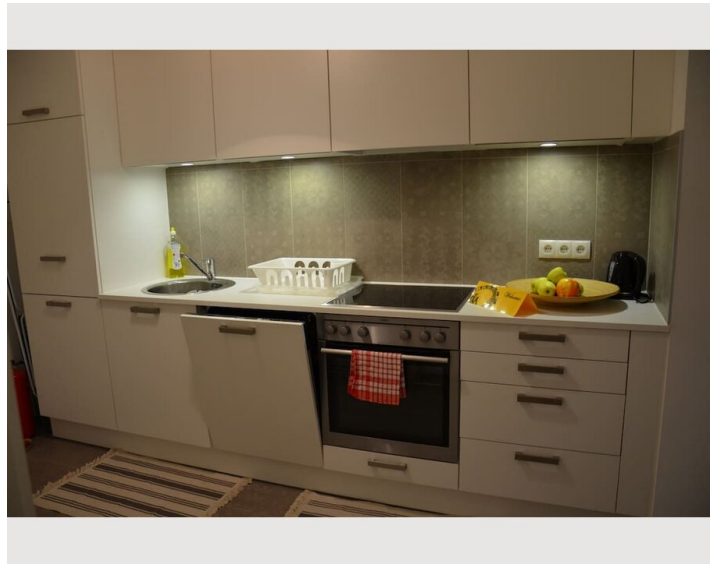
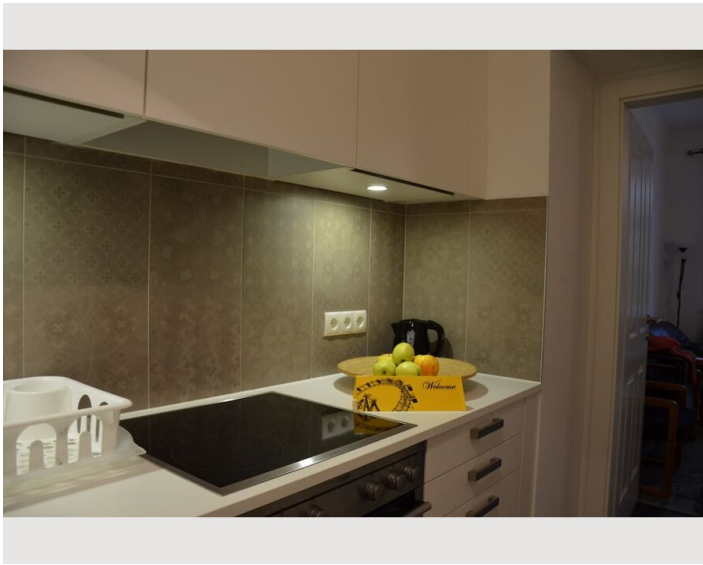
Informationen

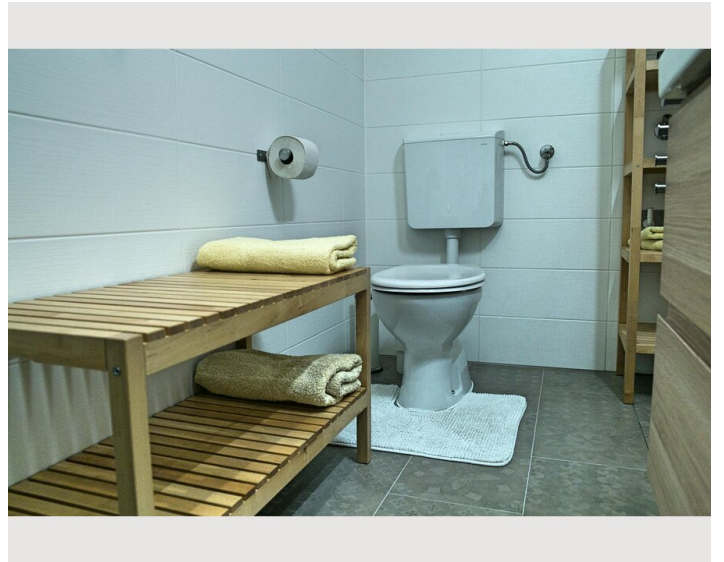
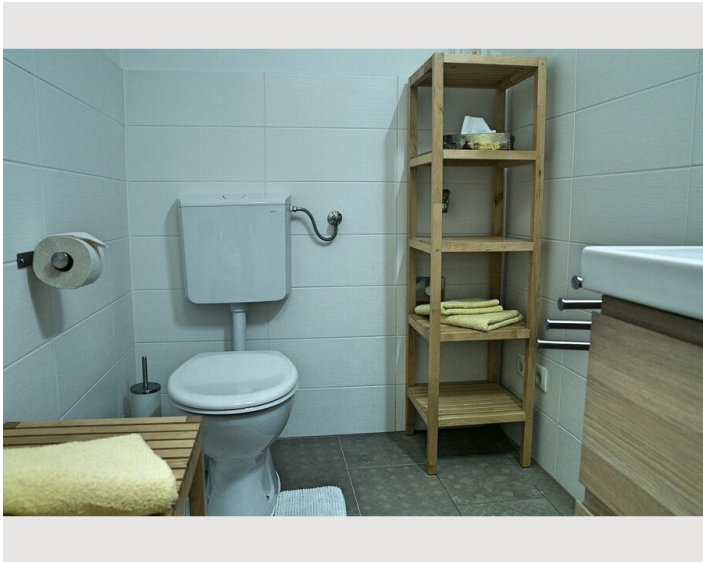
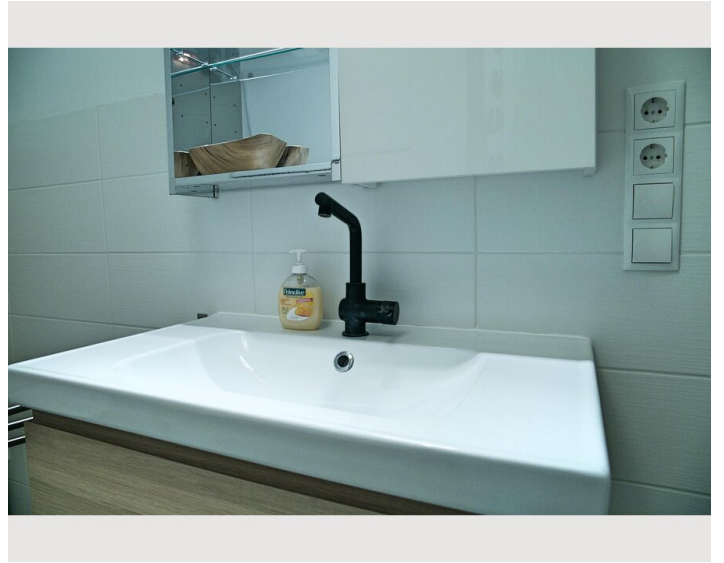
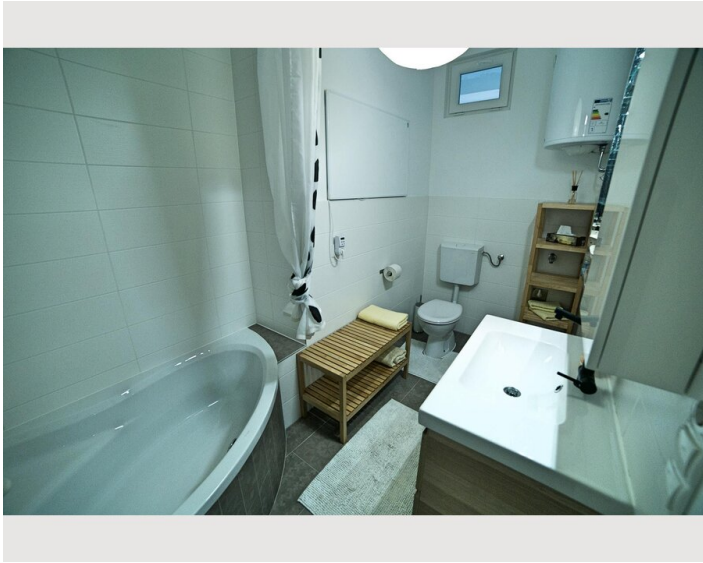
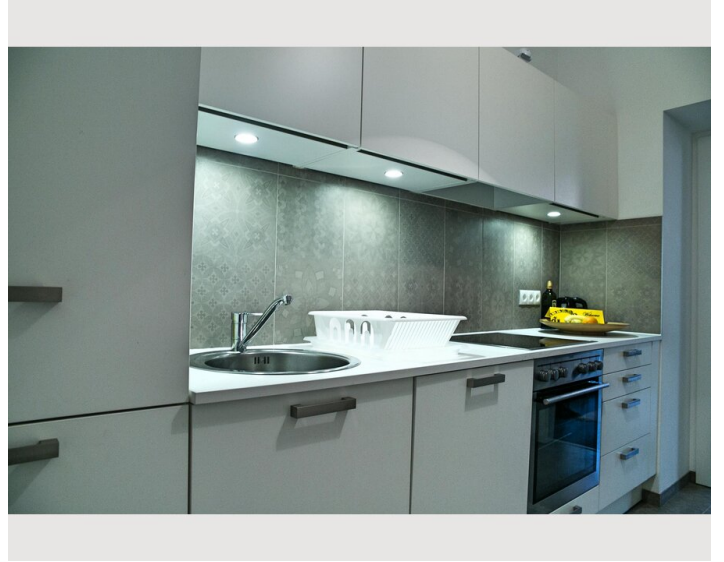
- Für Bauarbeiter geeignet
- Rauchen verboten
- Schreibtisch/Arbeitsplatz
- Regelmäßige Reinigung kostenpflichtig
- Für Kinder geeignet
- Kurzparkzone kostenpflichtig
- Haustiere auf Anfrage
- Fahrradraum kostenlos

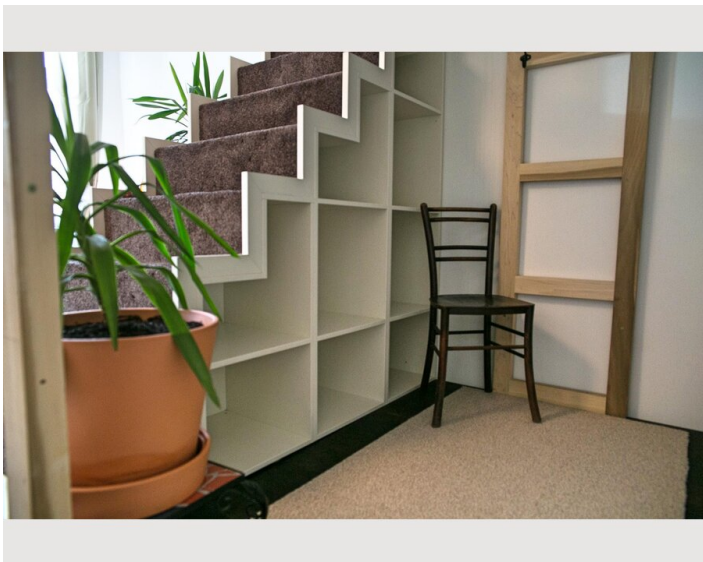
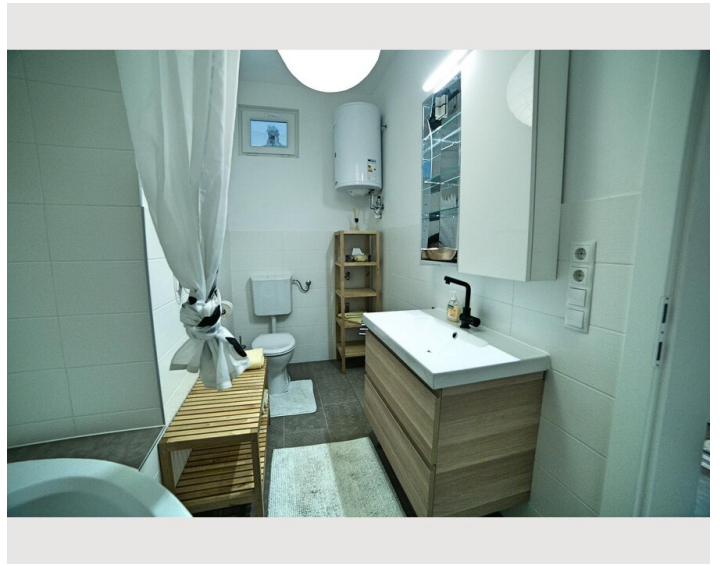
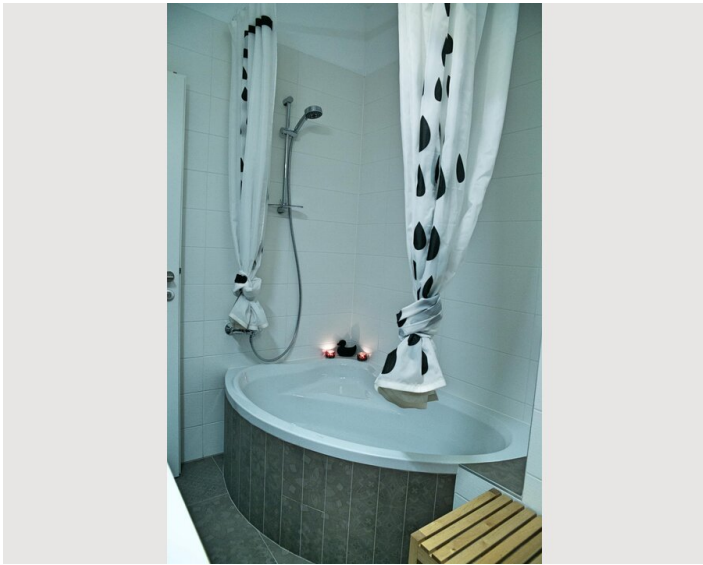
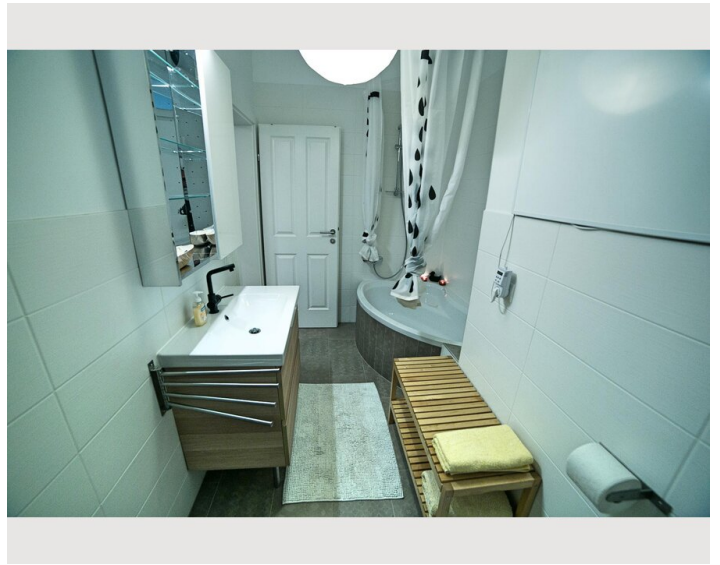
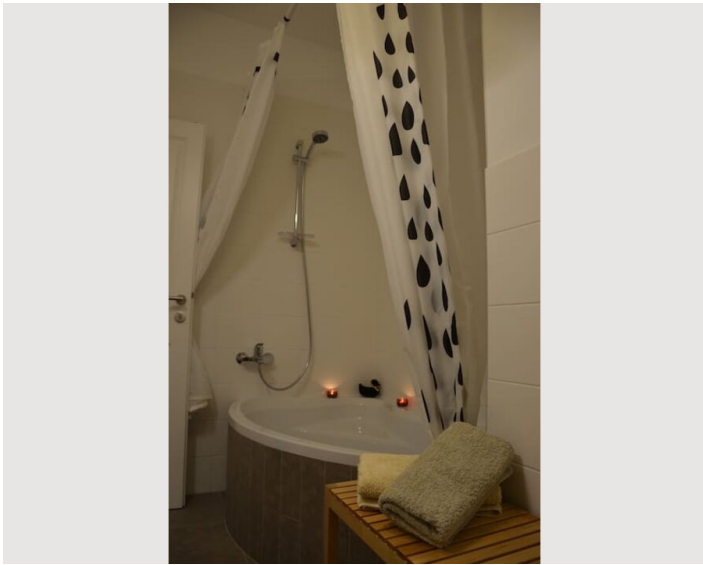
Bildergalerie















Infrastruktur

 7 min zu Fuß, oder 1 U-Bahn Station

 Stephansplatz mit U1 in nur 6 min erreichbar

Die neu renovierte Altbauwohnung mit Aussicht auf einen Park ist durch die perfekte Verkehrsanbindung sehr gut erreichbar.

Zu Fuß sind Sie in 2min bei der U1 Station Keplerplatz, und in 7min beim Hauptbahnhof.

Die U1 fährt ins Zentrum Wiens, in 6 Minuten ist man am Stephansplatz - und weiter ohne Umsteigen bis zur Donauinsel. In der Umgebung sind auch Stationen der Trams 6, 18, 67 und O.

Am Keplerplatz steht die wunderschöne Renaissance Kirche des heiligen Jan Evangelist (Keplerkirche). Um den Keplerplatz führt die Einkaufsstraße, auf welcher Sie alles finden, von Restaurants und Cafés, bis zu Apotheke, Banken, Postamt, Supermarkt, Drogerien, Bekleidungsläden (H&M, Calzedonia, Orsay, New Yorker, Humanic, Tezenis, ...) Elektrotechnik (Saturn). Falls Sie den klassischen Markt mögen, können Sie den 5min entfernten Viktor-Adler-Markt besuchen, wo Sie täglich frisches Gemüse, Obst, Fleisch, Fische oder Gebäck einkaufen können.

Nicht weit entfernt steht auch das Schloss Belvedere, mit umfangreicher Kunstsammlung (Gustav Klimt uvm.) schönem Schlossgarten und auch einem botanischen Garten.

Für ein Picknick oder ein Sonnenbad können Sie den großen Helmut-Zilk-Park oder den Schweizergarten mit 21er Haus, Museum für Moderne Kunst, besuchen.

Das Arsenal, mit Heeresgeschichtlichem Museum und einem Park für Jogger ist ebenfalls sehr nahe.

Sportfans können ins Amalienbad schwimmen gehen, eins der schönsten Wiener Bäder.

Lage

