



Herrschaftliches Apartment in zentraler Lage

Objektnummer: K&W1

[Online ansehen und mieten](#)

Wunderschöne, frisch sanierte Wohnung in einem Wiener Altbau. Großzügiger Wohn-Essbereich mit Esstisch und komfortabler Couch für ein gemütliches Beisammensein. Im Schlafzimmer befindet sich ein King-Size Bett sowie ein Sofa zum Ausklappen.

Zeitraum	29.12.2025 - 29.01.2026
Personenanzahl	2
Gesamtbetrag inkl. Ust.	€ 2.422,90
Kaution	€ 1.800,00



Wohnfläche

70m²



Maximalbelegung

6 Personen



Gesamte Unterkunft [?]

1 privates Badezimmer 1 getrenntes Schlafzimmer 1 Wohn-Schlafzimmer



1. Stockwerk

Lift vorhanden



Check-in

16:00 - 22:00 Uhr



Check-out

07:00 - 10:00 Uhr

Schlafmöglichkeiten

Schlafzimmer



1x Doppelbett (min. 1,80 m x
2 m)



1x Sofabett (1 Person)

Wohnen und Schlafen



1x Sofabett (2 Personen)



1x Zustellbett

Beschreibung zur Unterkunft

Das Apartment verfügt über Zentralheizung sowie Wifi. Es handelt sich hier um ein komplett neu saniertes Gebäude aus dem 19. Jahrhundert mit hohen Decken, großen Fenstern und sehr geräumigen Bädern.

Das Apartment selbst besteht aus:

Ein wunderschön eingerichtetes Wohnzimmer mit einer Ausziehcouch, auf der sehr bequem 2 Personen schlafen können.

Einer wunderschönen und hochwertigen Küche mit sehr guter Ausstattung.

Und einen Schlafzimmer mit einem Kingsize-Bett und einem begehbaren Schrank.

Das Badezimmer mit Doppelwaschbecken und großer Dusche bietet ausreichend Platz für alle Gäste. Die Toilette ist separat zugänglich.

Ausstattung & Merkmale



Grundausstattung

- Internet/Wlan
- Private Waschmaschine
- Handtücher
- Staubsauger
- Haartrockner
- TV
- Bettwäsche
- private Toilette
- Bügeleisen & Bügelbrett



Erstversorgung

- Toilettenpapier
- Seife



Küche

- Eigene Küche
- Espressomaschine
- Mikrowelle
- Gläser/Geschirr
- Geschirrspüler

Informationen

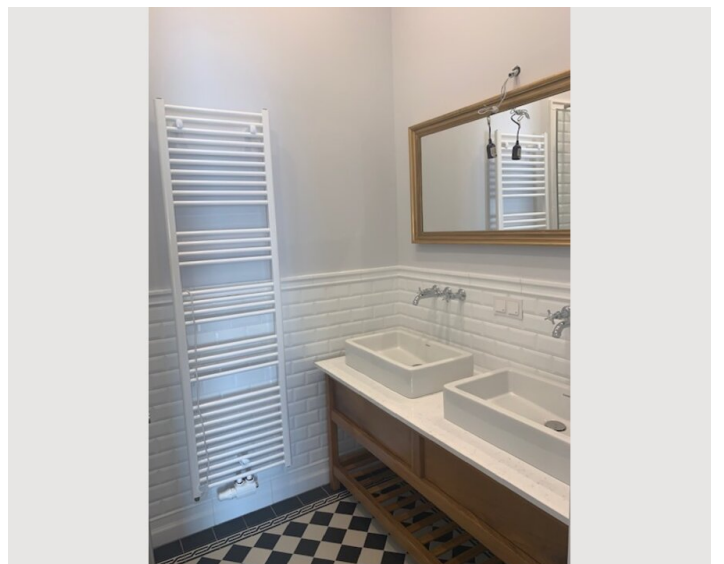
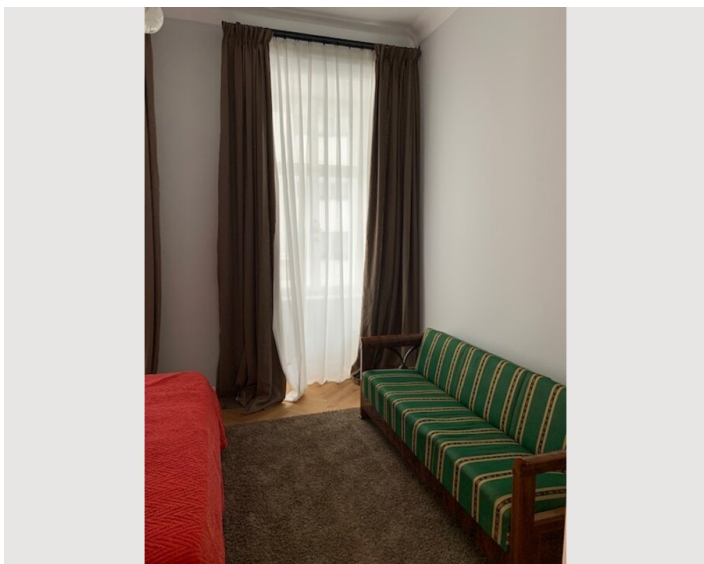
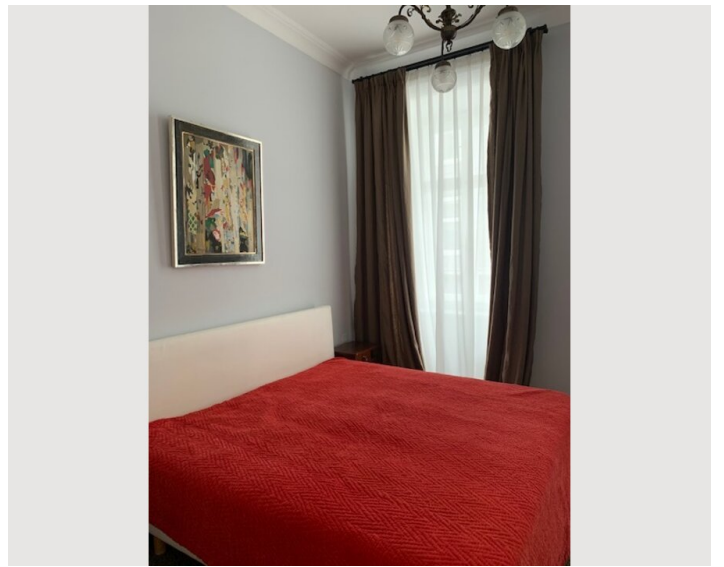
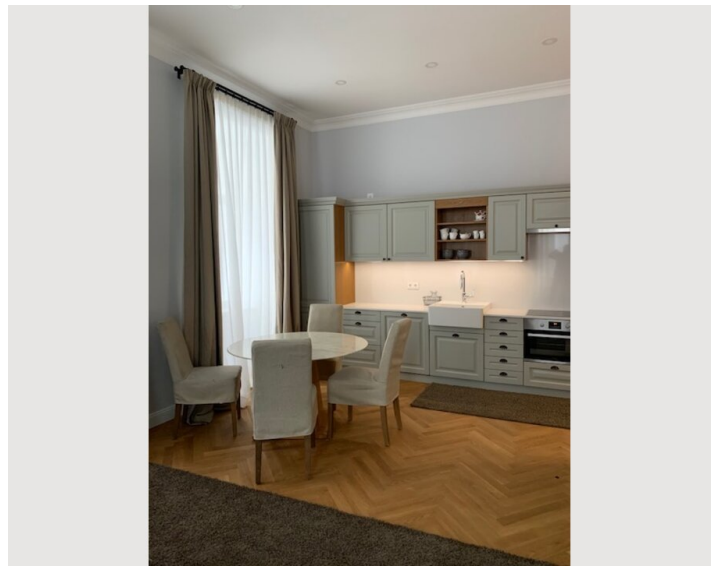
- Rauchen verboten
- Regelmäßige Reinigung kostenpflichtig
- Haustiere verboten

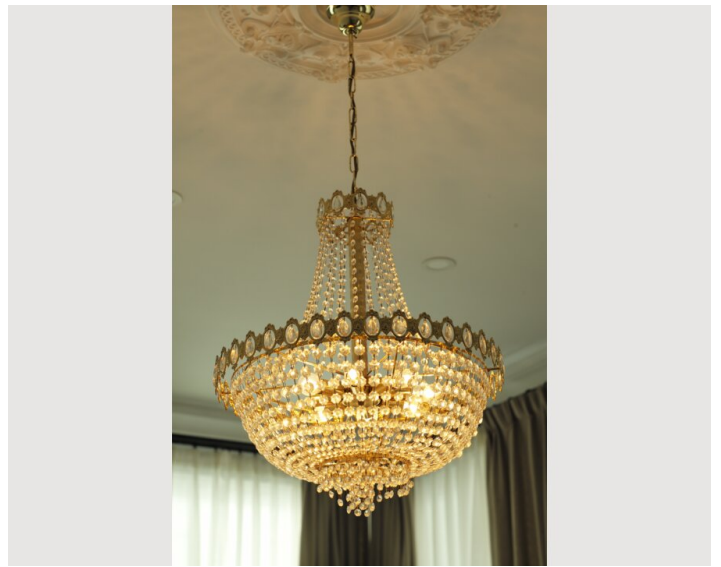
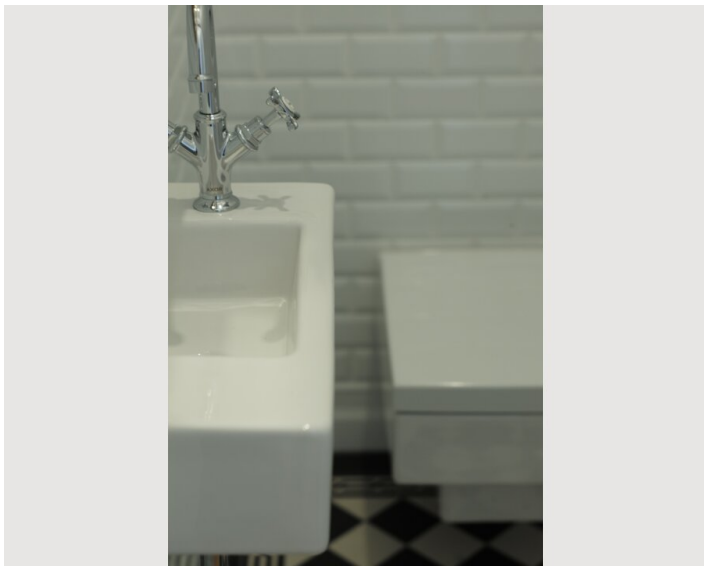
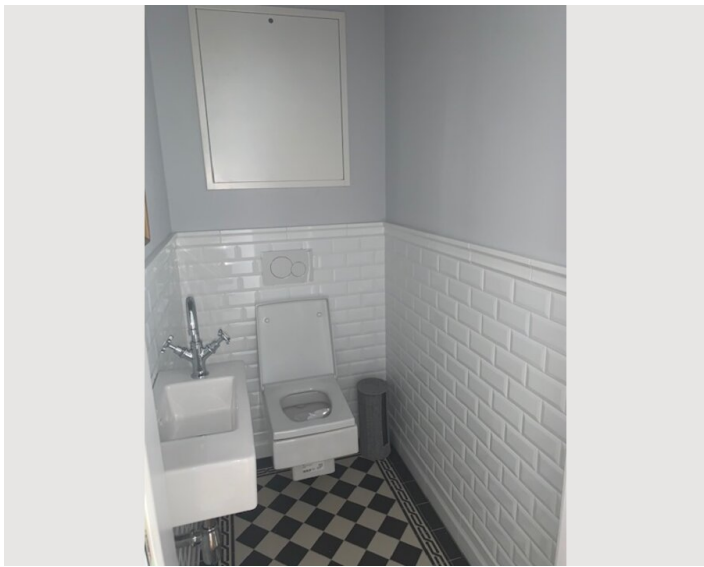
Zusatzleistungen

- Garagen Stellplatz: 15 Euro/pro Tag

Alle Preisangaben Brutto pro Monat - Abrechnung erfolgt direkt mit dem Vermieter.

Bildergalerie





Infrastruktur



1 Minute zu Fuß



5 Minuten zu Fuß

Den nahe gelegenen U-Bahnhof Pilgramgasse der Linie U4 erreichen Sie nach 5 Gehminuten und können von da sowohl zum Schloss Schönbrunn (10 Minuten) sowie auch zur Oper, Stephansplatz oder Prater, in nur wenigen Minuten. Das Einkaufsviertel Mariahilf erreichen Sie nach einem 15-minütigen Spaziergang. Laut unabhängiger Gästebewertungen ist das der beliebteste Teil von Wien.

Lage

