



STUDIO APARTMENT, 1150 WIEN

Design-Altbaustudio zentral

Objektnummer: DONH1

[Online ansehen und mieten](#)

Zentral gelegenes Design-Altbaustudio in der Nähe des Westbahnhofs.

Zeitraum	18.04. - 18.05.2026
Personenanzahl	2
Gesamtbetrag inkl. Ust.	€ 1.997,34
Kaution	€ 1.600,00

**Wohnfläche**50m²**Maximalbelegung**

2 Personen

**Gesamte Unterkunft** 

1 privates Badezimmer 1 Wohn-Schlafzimmer

**2. Stockwerk**

Lift vorhanden

**Check-in**

15:00 - 21:00 Uhr

**Check-out**

07:00 - 11:00 Uhr

Schlafmöglichkeiten**Wohnen und Schlafen**1x Doppelbett (min. 1,80 m x
2 m)**Beschreibung zur Unterkunft**

Du schläfst in einem geräumigen 50qm Altbaustudio mit Fischgrätparkett in einem Box-Springbett 180x200, eine B&O-Anlage für Musik und TV ist vorhanden. Designküche ist mit neuesten Geräten ausgestattet. Bad und WC sind auch aus Designerhand und neu.

Ausstattung & Merkmale



Grundausstattung

- Internet/Wlan
- TV
- Haartrockner
- Musikanlage/Dockingstation
- Handtücher



Erstversorgung

- Toilettenpapier
- Seife
- Shampoo



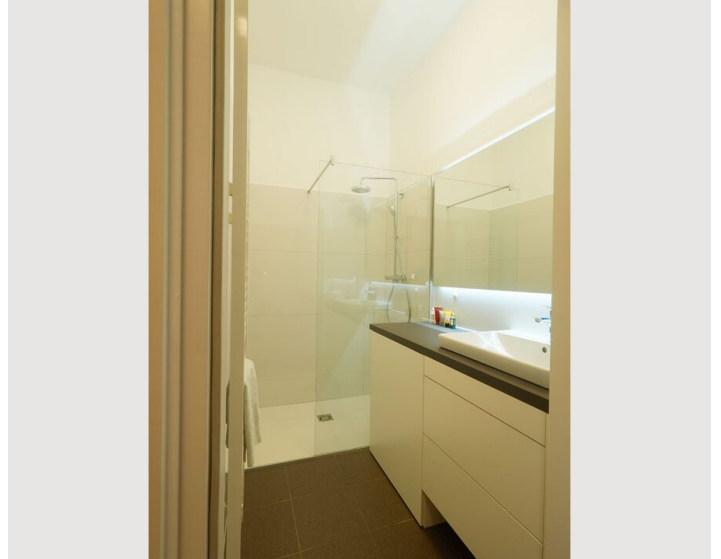
Küche

- Eigene Küche
- Gläser/Geschirr
- Geschirrspüler
- Kochutensilien
- Kaffeemaschine

Informationen

- Rauchen verboten
- Haustiere auf Anfrage
- Privater Eingang
- Regelmäßige Reinigung kostenpflichtig

Bildergalerie





Lage

