



STUDIO APARTMENT, 5020 SALZBURG

Schickes Appartement

Objektnummer: LOCG2

[Online ansehen und mieten](#)

Zeitraum	26.02. - 26.03.2026
Personenanzahl	2
Gesamtbetrag inkl. Ust.	€ 1.022,80
Kaution	€ 900,00

Schickes Appartement - Zentrumsnahe



Wohnfläche

34m²



Maximalbelegung

2 Personen



Gesamte Unterkunft [?]

1 privates Badezimmer 1 Wohn-Schlafzimmer



5. Stockwerk

Lift vorhanden



Check-in

12:00 - 18:00 Uhr



Check-out

11:00 - 13:00 Uhr

Schlafmöglichkeiten

Wohnen und Schlafen

Beschreibung zur Unterkunft

Das Appartement befindet sich in Schallmoos, unweit der Linzergasse - dem Tor zur Altstadt. sie liegt im 5. Stock mit unverbaubarem Blick ins Grüne zum Gaisberg. Mit dem Lift erreichen Sie die Wohnung, welche aus einem Vorraum mit Kleiderschrank, einem gemütlichen Badezimmer mit Badewanne, einem großzügigen Wohnraum mit Schlafnische (Bett 120x200) besteht. Die abgeschlossene Küche ist neu möbliert und bietet außerdem einen Abstellraum in dem sich die Waschmaschine befindet. Der Balkon mit 8,5 m² und wunderbarer Aussicht bietet durch seine Größe im Sommer einen zusätzlichen Wohnraum mit Sitzgelegenheit..

Zu dieser Wohnung gehört ein Kellerabteil und ein Parkplatz mit Parkkarte. Fahrradraum ist im Keller.

Ausstattung & Merkmale



Grundausstattung

- Balkon
- TV
- Bettwäsche
- private Toilette
- Staubsauger
- Haartrockner
- Internet/Wlan
- Private Waschmaschine
- Handtücher
- Auf der Straße ohne zeitliche Begrenzung kostenlos möglich
- Bügeleisen & Bügelbrett



Erstversorgung

- Toilettenpapier
- auf Anfrage Kühlschrankfüllung
- Seife



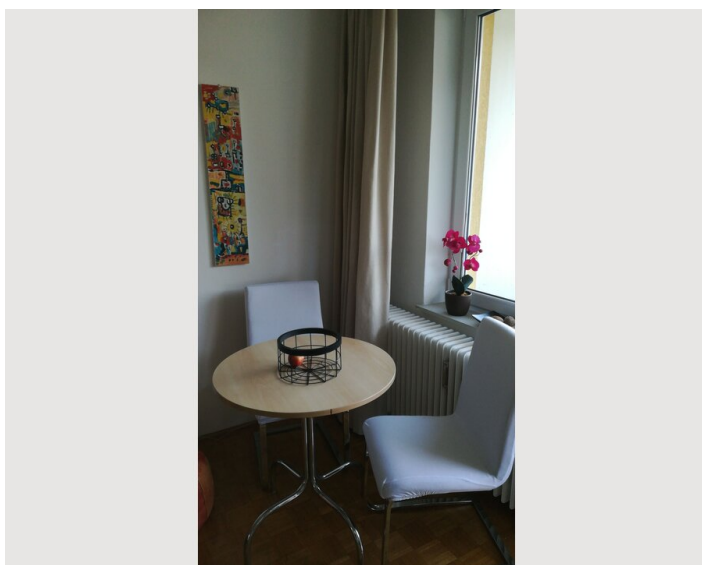
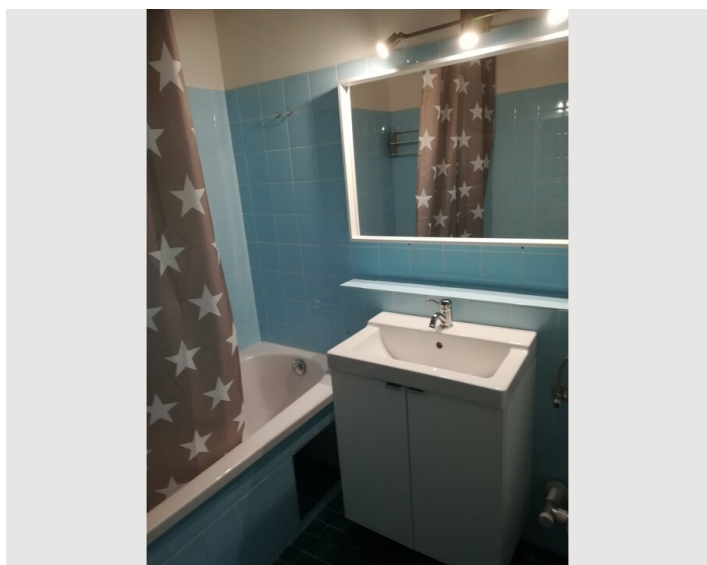
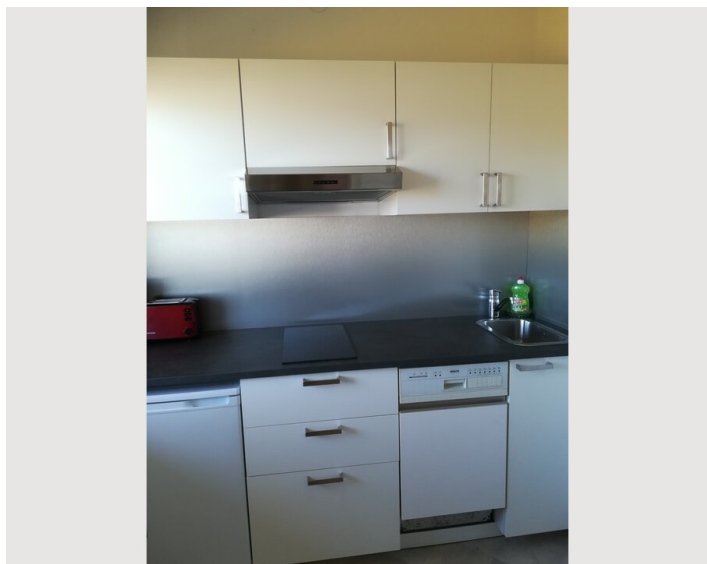
Küche

- Eigene Küche
- Gläser/Geschirr
- Geschirrspüler
- Kochutensilien
- Filterkaffee

Informationen


- Rauchen verboten
- Privater Eingang
- Regelmäßige Reinigung kostenpflichtig
- Kurzparkzone kostenlos
- Haustiere verboten
- Fahrradraum kostenlos

Bildergalerie





Infrastruktur

 in 10 Minuten erreichbar, Bushaltestelle in unmittelbarer Nähe

Restaurants, Supermärkte, Baumarkt und div. Shops in nächster Nähe

Lage

