

2 ZIMMER WOHNUNG, 1100 WIEN

Maisonette Apartment mit Gemeinschaftsterrasse

Objektnummer: IMM6

[Online ansehen und mieten](#)

Apartments Hauptbahnhof Unser neue renovierten Apartments sind in unmittelbarer Umgebung des Wiener Hauptbahnhofs gelegen und bieten gehobene Ausstattung zu fairen Preisen.

Zeitraum	28.12.2025 - 28.01.2026
Personenanzahl	2
Gesamtbetrag inkl. Ust.	€ 2.695,12
Kaution	€ 2.000,00



Wohnfläche

65m²



Maximalbelegung

5 Personen



Gesamte Unterkunft [?]

1 privates Badezimmer 1 getrenntes Schlafzimmer 1 Wohn-Schlafzimmer



4. Stockwerk



Check-in

14:00 - 22:00 Uhr



Check-out

14:00 - 22:00 Uhr

Schlafmöglichkeiten

Schlafzimmer



1x Doppelbett (min. 1,80 m x
2 m)



1x Sofabett (1 Person)

Wohnen und Schlafen



1x Sofabett (2 Personen)

Beschreibung zur Unterkunft

Dieses Apartment umfasst einen Eingangsbereich, einen Wohnbereich mit einem ausziehbaren Sofa für 2 Personen und einem Flachbild-TV, eine Küchenzeile mit einer Essecke sowie ein WC auf der unteren Ebene. Auf der oberen Ebene befinden sich das Schlafzimmer (mit einem Flachbild-TV), das Bad mit Dusche und die Terrasse, die Sie gemeinsam mit den Bewohnern eines anderen Apartments nutzen. Die Ebenen sind durch eine moderne Treppe miteinander verbunden. Das Apartment ist klimatisiert und bietet kostenfreies WLAN, einen Haartrockner, Bettwäsche und Handtücher. Kaffee kapseln können Sie an der Rezeption erwerben.

Ausstattung & Merkmale



Grundausstattung

- Balkon
- TV
- Handtücher
- Garage
- Haartrockner
- Internet/Wlan
- Bettwäsche
- private Toilette
- Klimaanlage



Erstversorgung

- Toilettenpapier
- Seife
- Shampoo
- auf Anfrage Kühlschrankfüllung



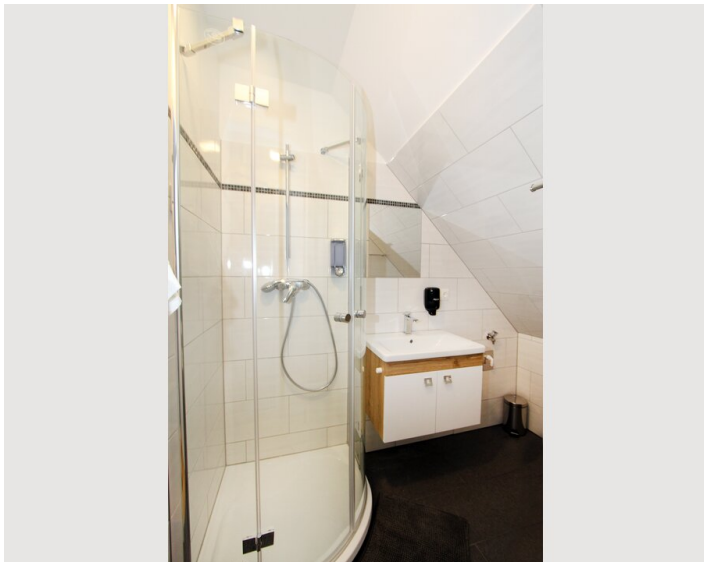
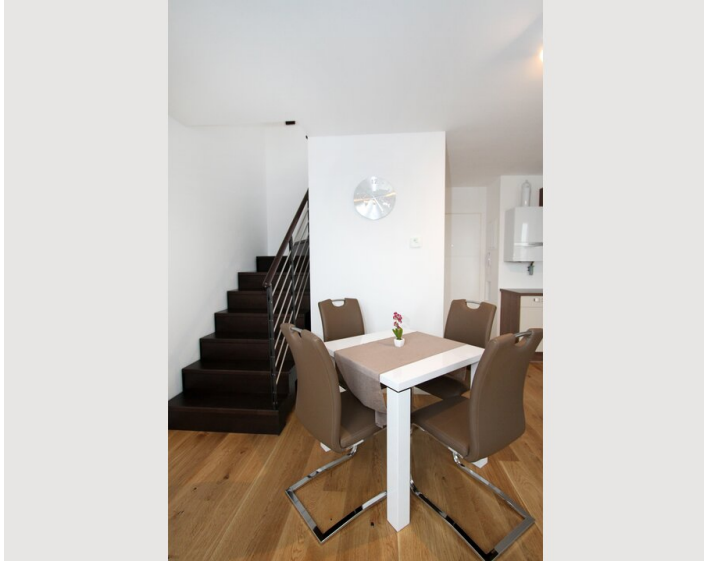
Küche

- Eigene Küche
- Gläser/Geschirr
- Kochutensilien
- Espressomaschine

Informationen

- Für Bauarbeiter geeignet
- Rauchen verboten
- Schreibtisch/Arbeitsplatz
- Regelmäßige Reinigung kostenpflichtig
- Für Kinder geeignet
- Kurzparkzone kostenpflichtig
- Haustiere auf Anfrage
- Fahrradraum kostenlos

Bildergalerie



Lage

