



2 ZIMMER WOHNUNG, 1180 WIEN

## 2 Zimmerwohnung 1180

Objektnummer: VPFS1

[Online ansehen und mieten](#)

<b>Zeitraum</b>	18.04. - 18.05.2026
<b>Personenanzahl</b>	2
<b>Gesamtbetrag</b> inkl. Ust.	€ 1.130,34
Kaution	€ 900,00

Neurenovierte 2 Zimmerwohnung in Ruhelage mit Gaszentralheizung, Parkettfußboden, neue Dusche, Wc, und Küche. Ausblick ins Grüne,


 **Wohnfläche**  
50m<sup>2</sup>

 **Maximalbelegung**  
3 Personen

 **Gesamte Unterkunft**   
1 privates Badezimmer 2 getrennte Schlafzimmer 2 gemeinsame Schlafzimmer

 **1. Stockwerk**

 **Check-in**  
15:00 - 19:00 Uhr

 **Check-out**  
12:00 - 12:00 Uhr

### Schlafmöglichkeiten

### Schlafzimmer 1



1x Doppelbett (min. 1,80 m x  
2 m)

### Schlafzimmer 2



1x Doppelbett (min. 1,60 m x  
2 m)

### Wohnen und Schlafen 1



1x Doppelbett (min. 1,80 m x  
2 m)

## Wohnen und Schlafen 2



1x Doppelbett (min. 1,60 m x 2 m)

### Beschreibung zur Unterkunft

Die Wohnung hat Blick ins Grüne, absolute Ruhelage, Balkon, 50m zum Spar und zur Straßenbahnstation 38, 2 getrennt begehbare Zimmer, bequeme Sitzgarnitur, Wohnwand, Doppelbett im Schlafzimmer. Zustellbett im Wohnzimmer verfügbar. Anrichte, Parkettböden, Waschmaschine und neue Küche

## Ausstattung & Merkmale



### Grundausrüstung

- Balkon
- Internet/Wlan
- Bettwäsche
- private Toilette
- Bügeleisen & Bügelbrett
- Haartrockner
- Garten
- Private Waschmaschine
- Handtücher
- Staubsauger
- Reinigungsutensilien



### Erstversorgung

- Toilettenpapier
- Seife
- Shampoo
- auf Anfrage Kühlschrankfüllung



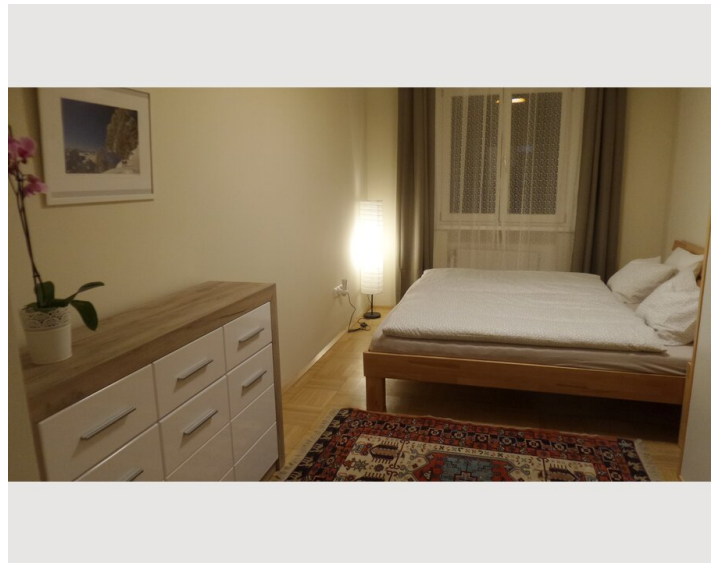
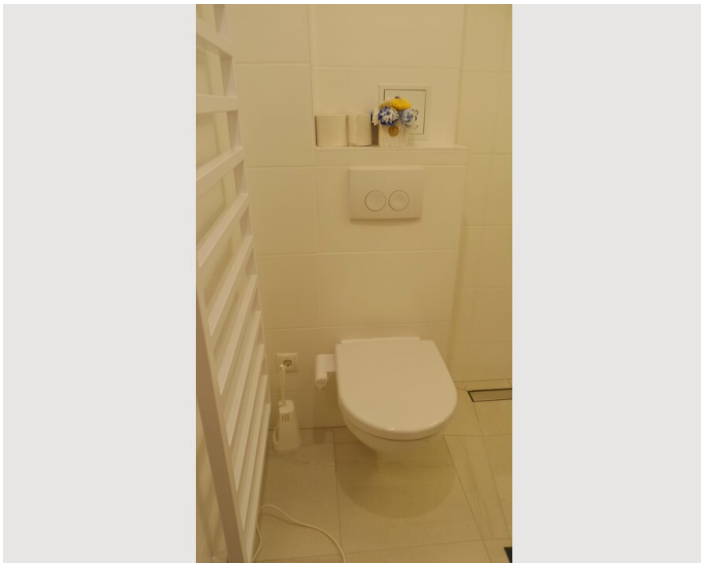
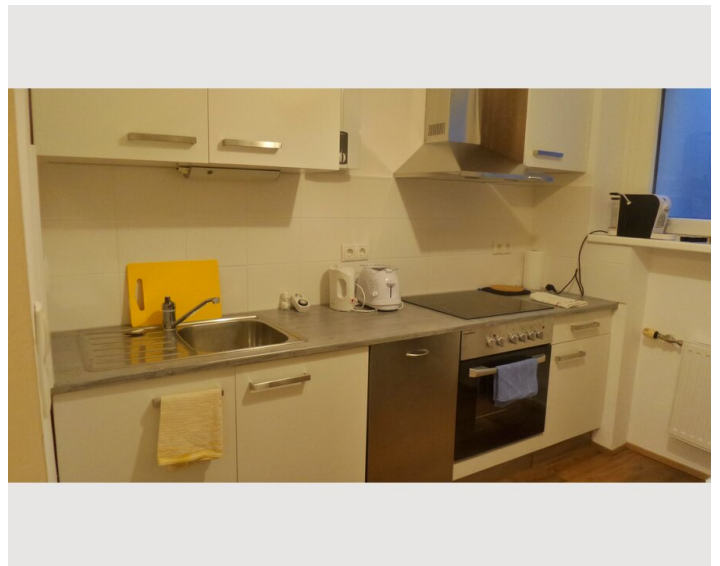
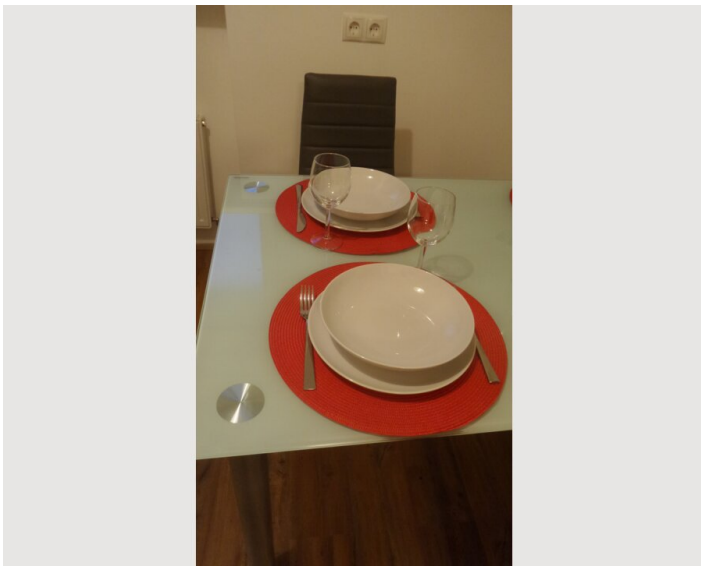
### Küche

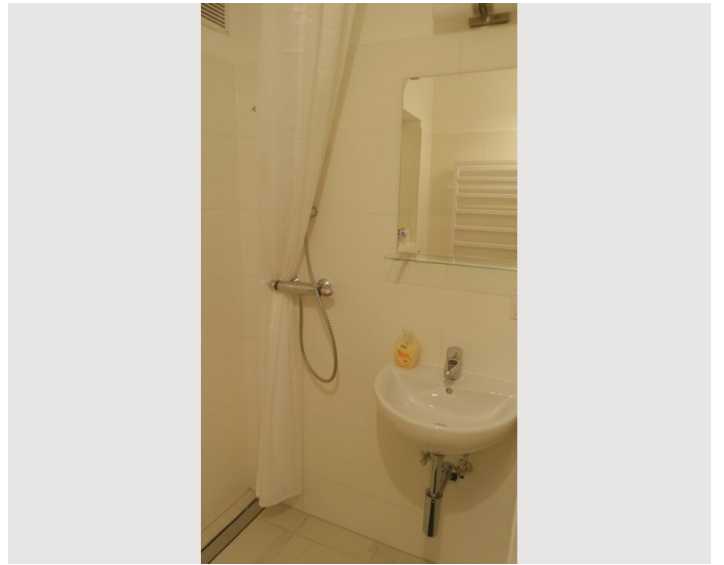
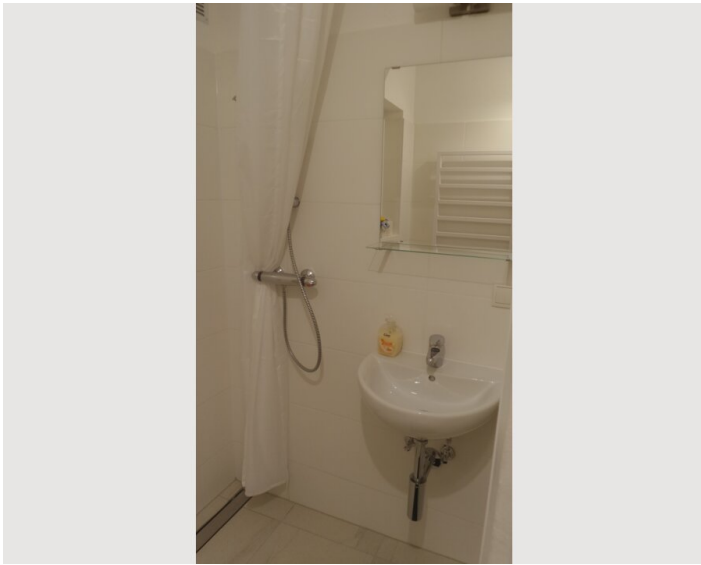
- Eigene Küche
- Gläser/Geschirr
- Filterkaffee

## Informationen

- Für Bauarbeiter geeignet
- Rauchen verboten
- Schreibtisch/Arbeitsplatz
- Haustiere verboten
- Fahrradraum kostenlos
- Für Kinder geeignet
- Kurzparkzone kostenpflichtig
- Privater Eingang
- Regelmäßige Reinigung kostenpflichtig

## Bildergalerie





### **Infrastruktur**

+436765031911

---

Supermarkt Spar und Haltestelle 38 in 50m

## Lage

