



2 ZIMMER WOHNUNG, 1160 WIEN

Modernes Apartment trifft auf klassischen Wiener Stil ♥

Objektnummer: MIRI1

[Online ansehen und mieten](#)

Zeitraum	29.12.2025 - 29.01.2026
Personenanzahl	2
Gesamtbetrag inkl. Ust.	€ 1.055,64
Kaution	€ 800,00

Helle Wohnküche mit sämtlichen Geräten und Möbeln (ca. 19 m²)
Schlafzimmer inkl. Babybett (ca. 11 m²) Badezimmer mit Dusche,
Waschbecken und Waschmaschine (ca. 4 m²) Abstellraum
geräumiger Vorraum (ca. 6 m²)



Wohnfläche

40m²



Maximalbelegung

3 Personen



Gesamte Unterkunft ?

1 privates Badezimmer 1 getrenntes Schlafzimmer 1 Wohn-Schlafzimmer



Erdgeschoss

Lift vorhanden



Check-in

14:00 - 02:00 Uhr



Check-out

00:00 - 10:30 Uhr

Schlafmöglichkeiten

Schlafzimmer



1x Doppelbett (min. 1,40 m x 2 m)



1x Kinder/Babybett

Wohnen und Schlafen



1x Sofabett (2 Personen)

Beschreibung zur Unterkunft

Helle Wohnküche mit sämtlichen Geräten und Möbeln (inkl. TV - Netflix, Amazon Prime, etc) (ca. 19 m²)

Schlafzimmer inkl. Babybett (Hauck Dream N Play 125x65) (ca. 11 m²)

Badezimmer mit Dusche, Waschbecken und Waschmaschine (ca. 4 m²)

Abstellraum

geräumiger Vorraum (ca. 6 m²)

Wir legen großen Wert auf eine gründliche Reinigung und Desinfektion der Unterkunft vor und nach jedem Gast und tun alles, um die hohen Hygienestandards einzuhalten.

Ebenfalls befinden sich Krankenhäuser in naher Umgebung.

Begehrte, ruhige Wohngegend

Die Wohnung im Erdgeschoss, mit bester Infrastruktur und ausgezeichneten Verkehrsanbindung, befindet sich in guter Wohngegend. Innerhalb von 10 Minuten ist man im Zentrum Wiens, am Volkstheater.

Ausstattung & Merkmale



Grundausstattung

- Internet/Wlan
- Drucker
- Bettwäsche
- private Toilette
- Bügeleisen & Bügelbrett
- Haartrockner
- TV
- Private Waschmaschine
- Handtücher
- Staubsauger
- Reinigungsutensilien



Erstversorgung

- Toilettenpapier
- Seife
- auf Anfrage Kühlschrankfüllung
- Shampoo
- Nespressokapseln



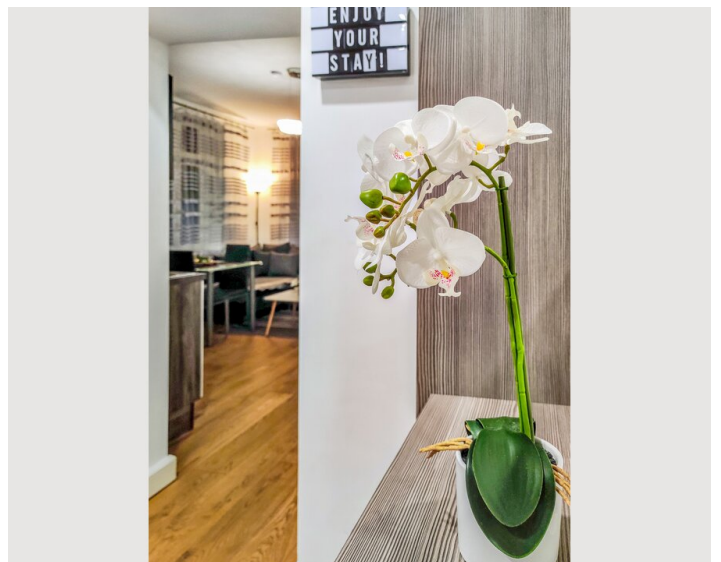
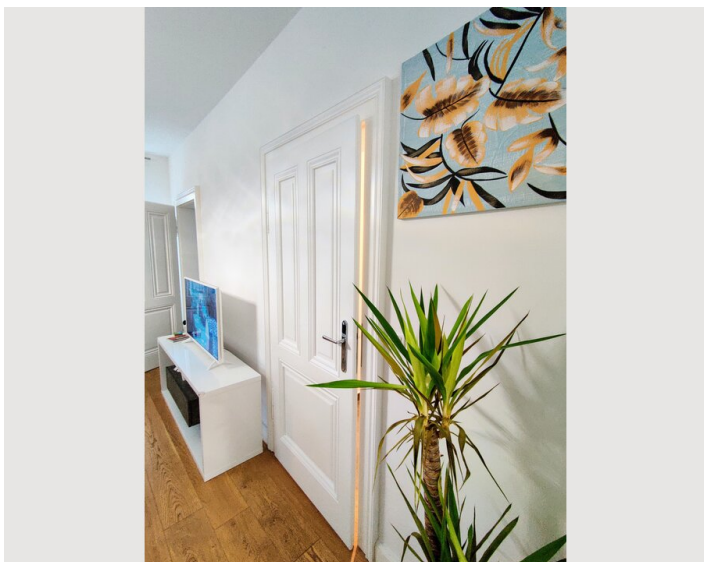
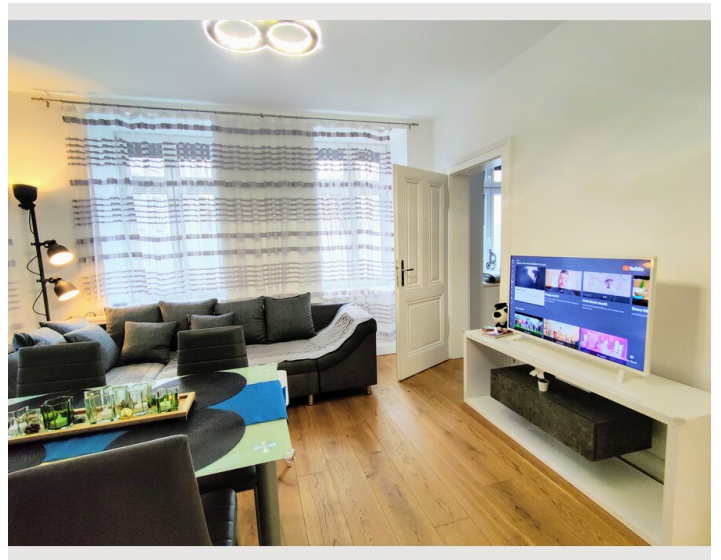
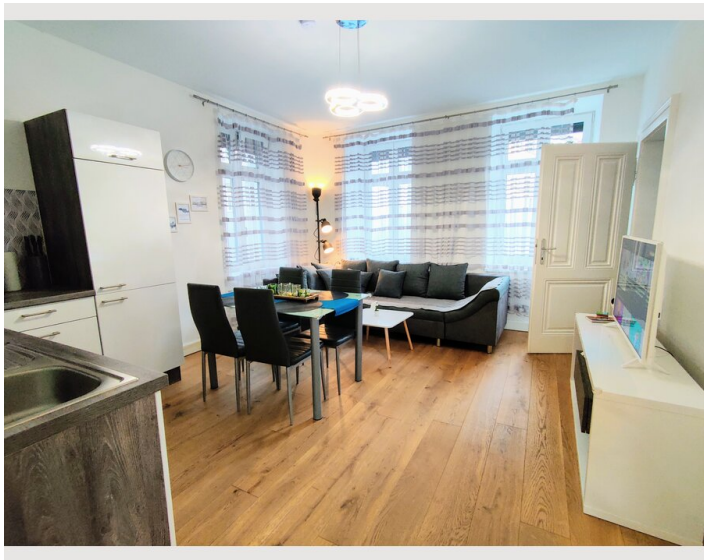
Küche

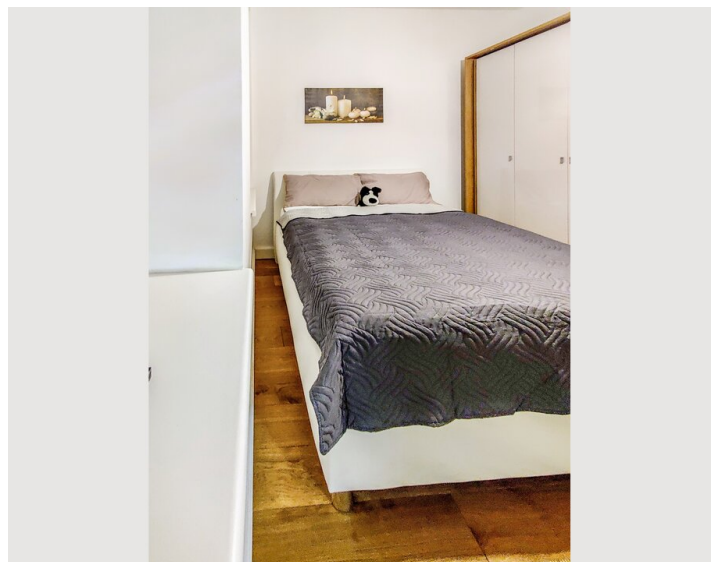
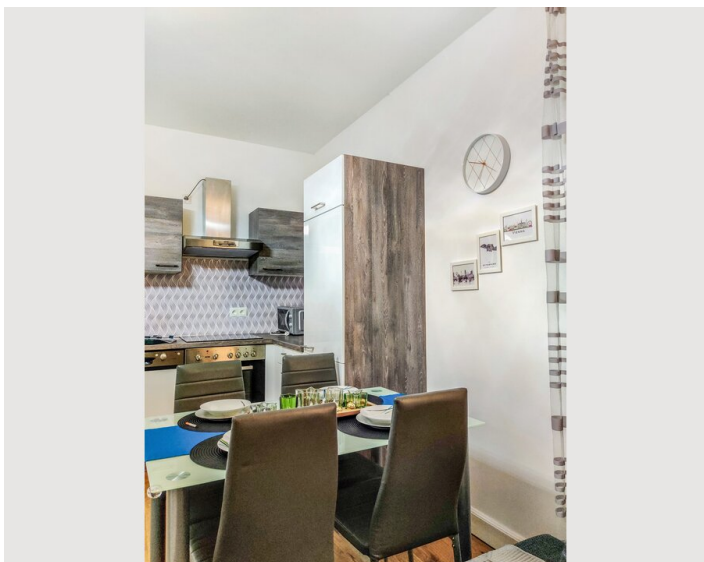
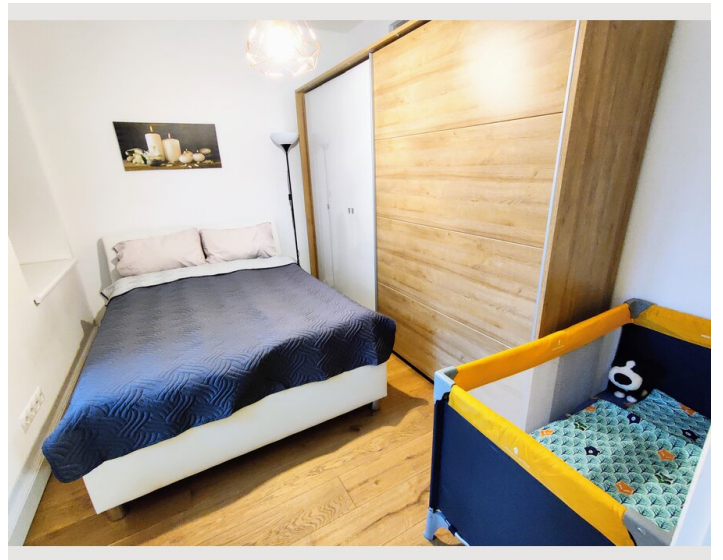
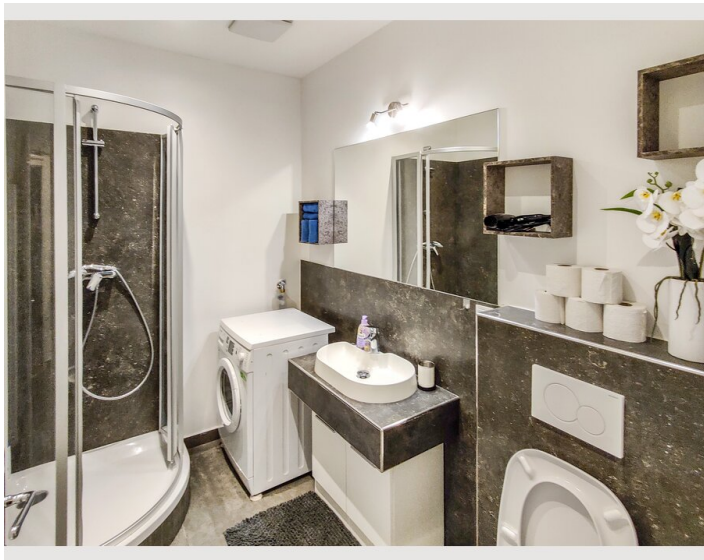
- Eigene Küche
- Gläser/Geschirr
- Geschirrspüler
- Kochutensilien
- Espressomaschine
- Mikrowelle

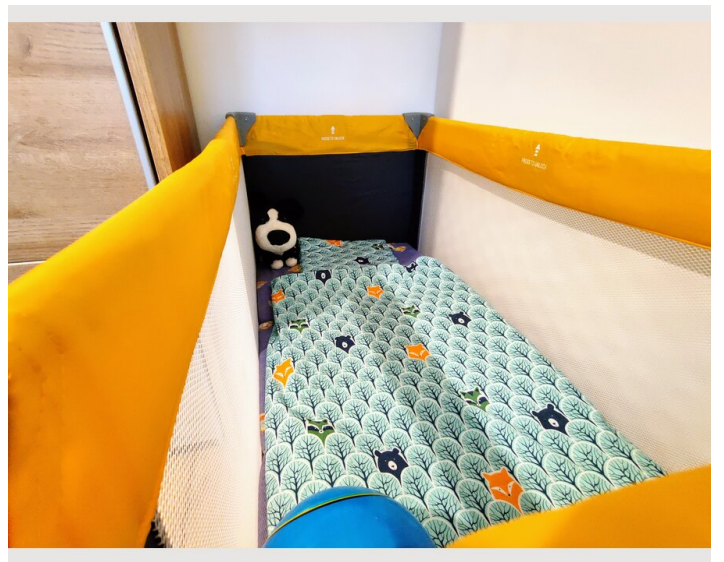
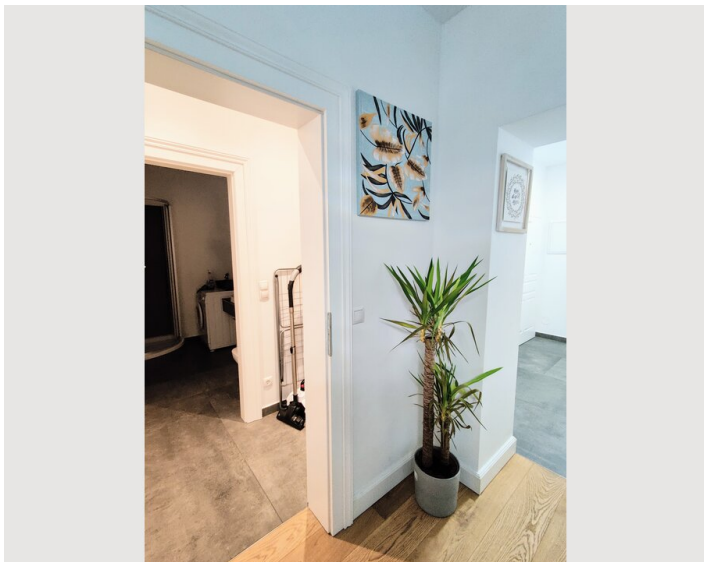
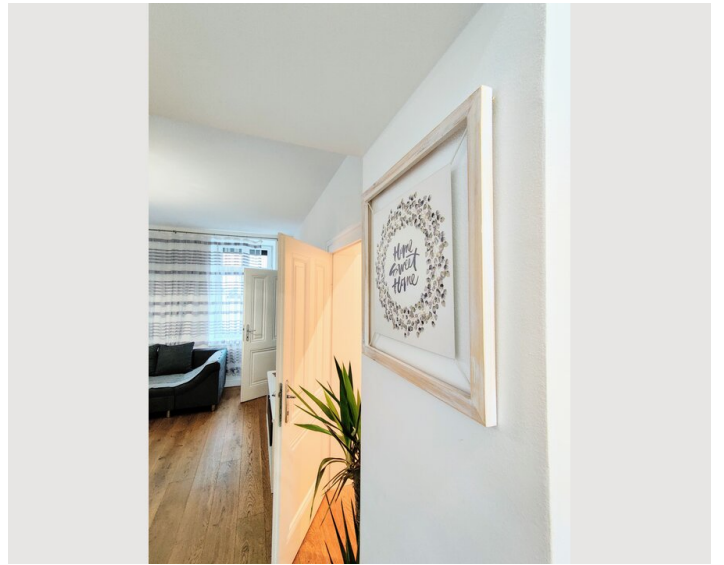
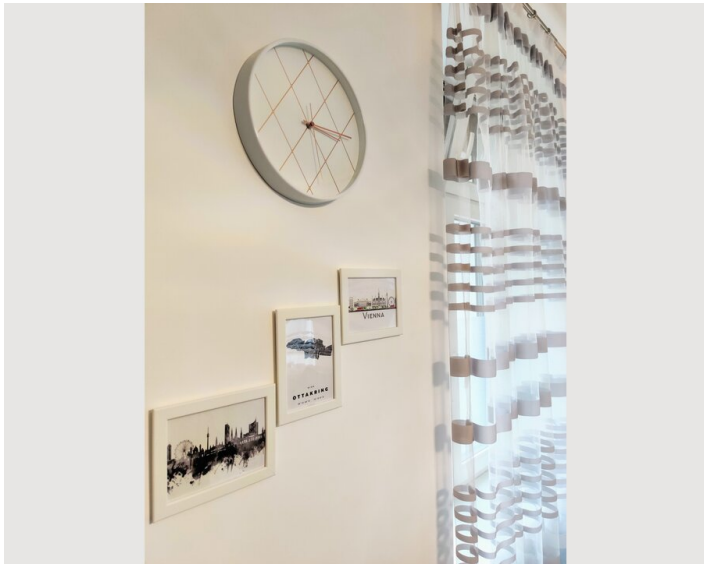
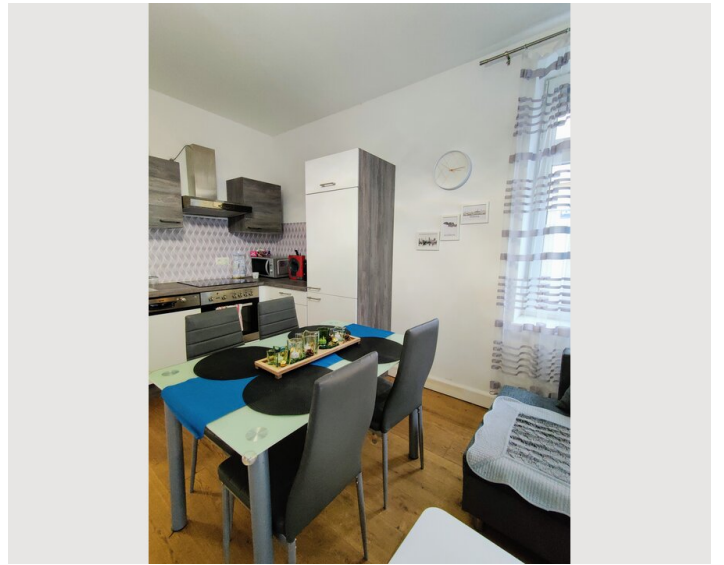
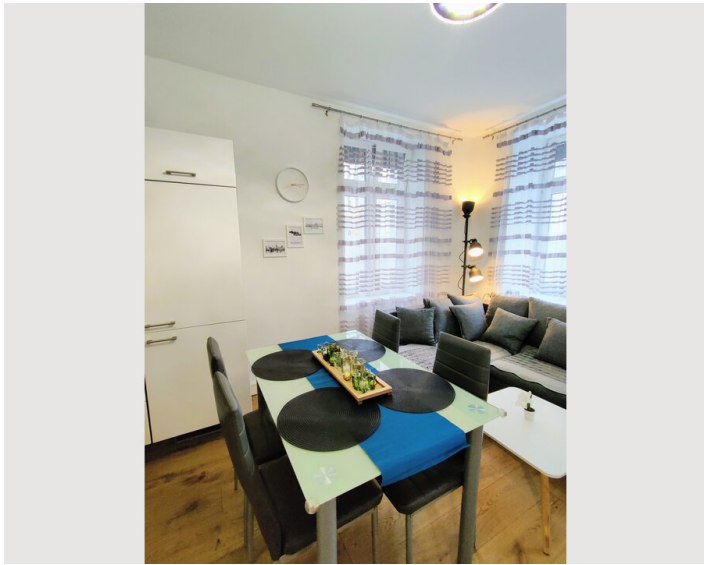
Informationen

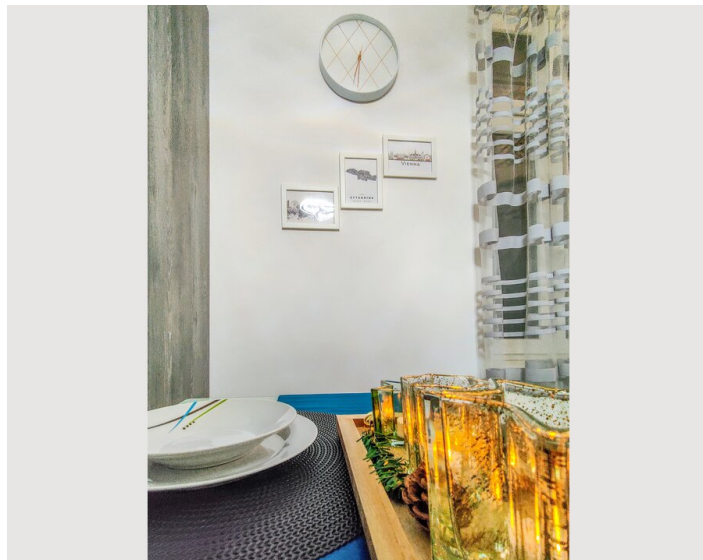
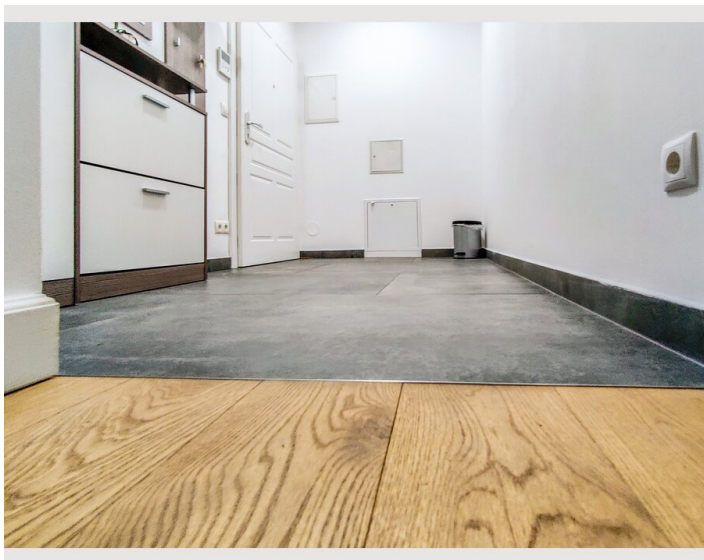
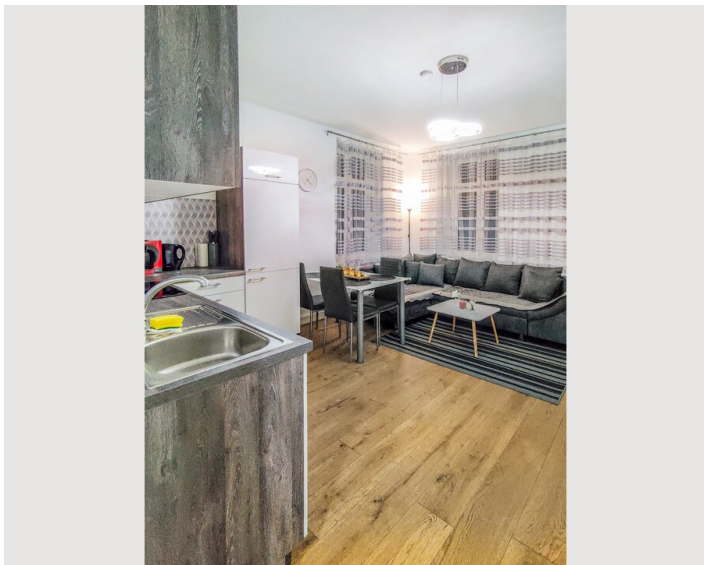
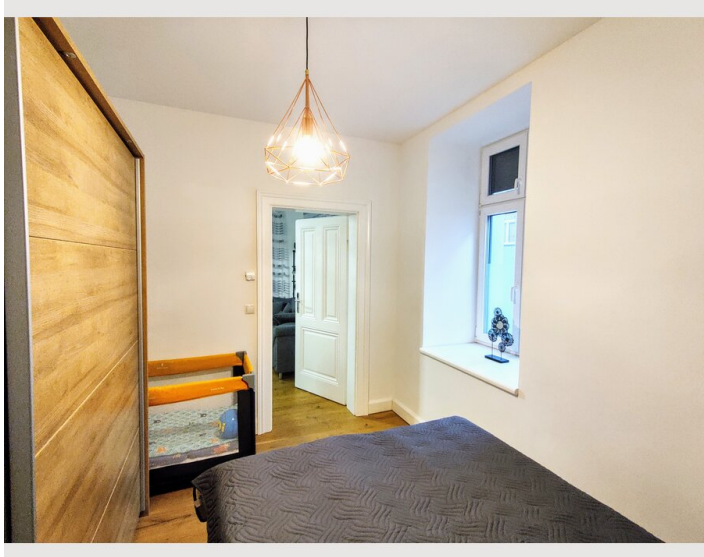
- Für Bauarbeiter geeignet
- Rauchen verboten
- Schreibtisch/Arbeitsplatz
- Haustiere verboten
- Fahrradraum kostenlos
- Für Kinder geeignet
- Kurzparkzone kostenpflichtig
- Privater Eingang
- Regelmäßige Reinigung kostenpflichtig

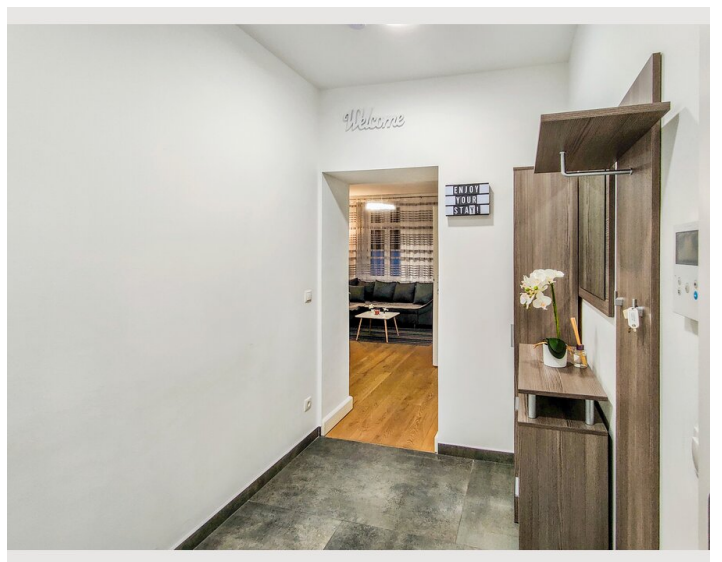
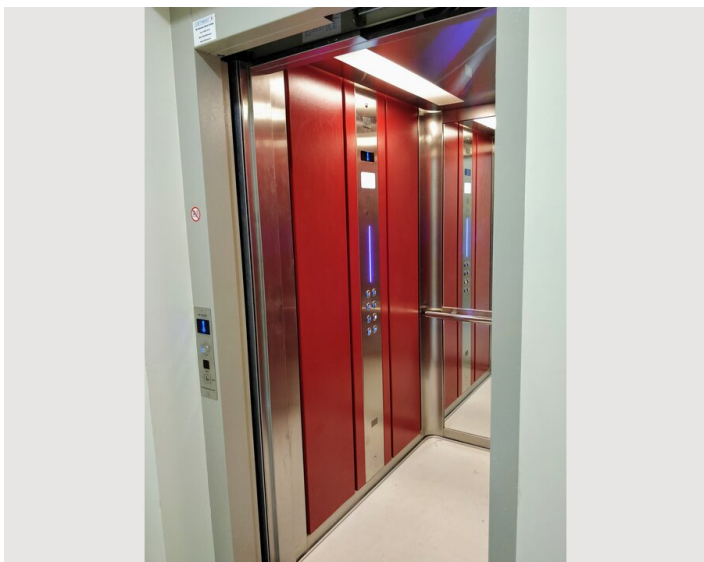
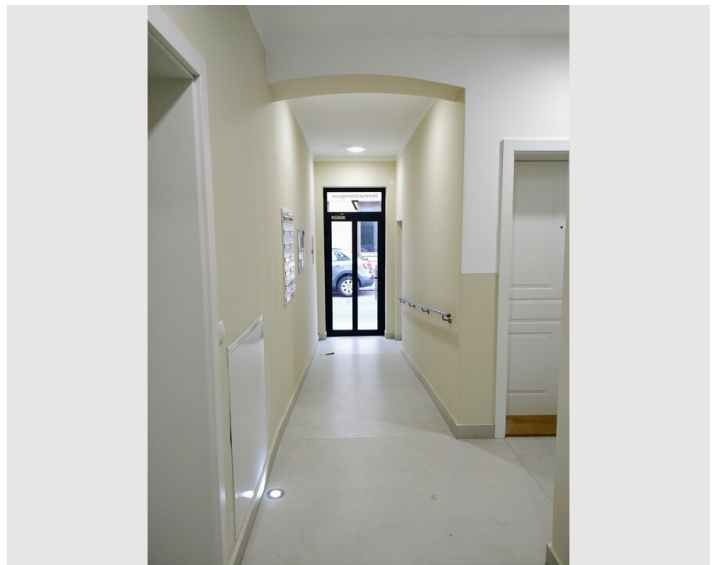
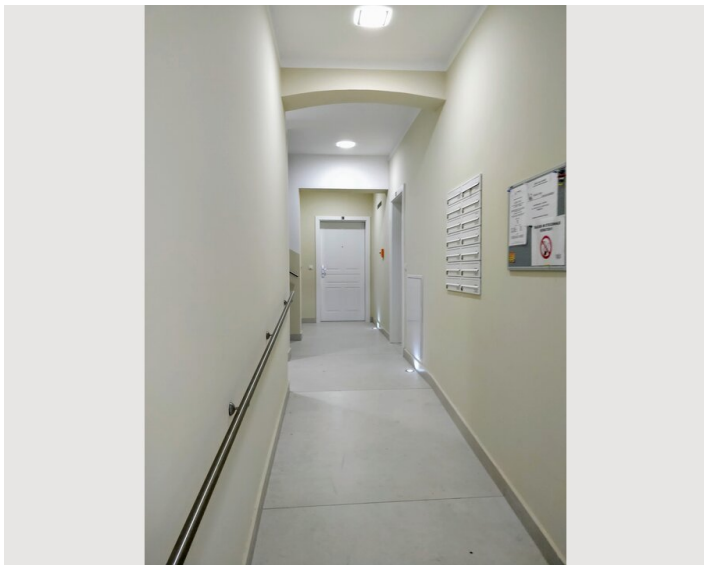
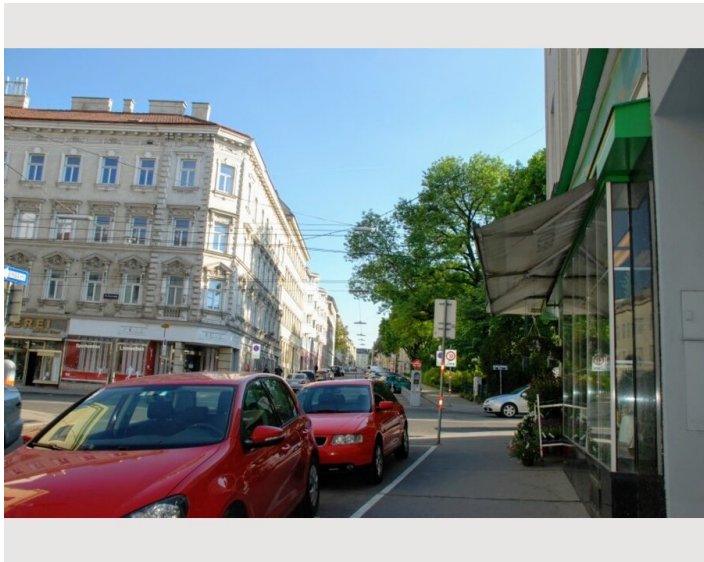
Bildergalerie

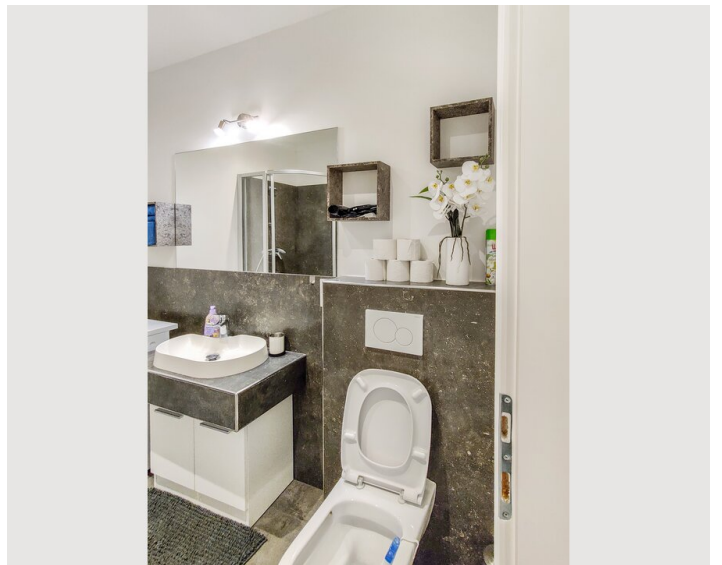
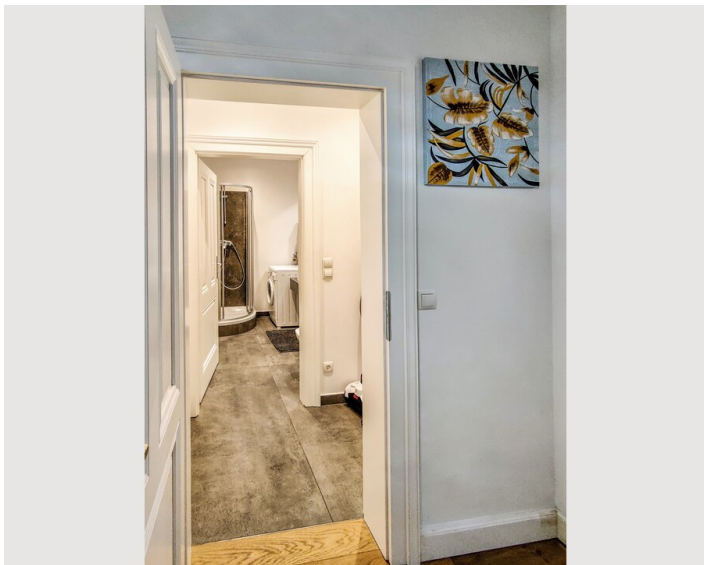












Lage

