



2 ZIMMER WOHNUNG, 1160 WIEN

Amadeus Apartment

Objektnummer: ZMYH1

[Online ansehen und mieten](#)

Nette frisch renovierte Wohnung

Zeitraum	18.04. - 18.05.2026
Personenanzahl	2
Gesamtbetrag inkl. Ust.	€ 1.185,36
Kaution	€ 900,00



Wohnfläche

35m²



Maximalbelegung

5 Personen



Gesamte Unterkunft [?]

1 privates Badezimmer 1 getrenntes Schlafzimmer 1 Wohn-Schlafzimmer



2. Stockwerk



Check-in

14.00 - 24.00 Uhr



Check-out

24.00 - 11.00 Uhr

Schlafmöglichkeiten

Schlafzimmer



1x Doppelbett (min. 1,40 m x
2 m)



1x Einzelbett

Wohnen und Schlafen



1x Sofabett (2 Personen)

Beschreibung zur Unterkunft

Hübsche Wohnung, bestehend aus Vorraum Badezimmer mit WC, Dusche, Waschbecken, Abstellraum mit Waschmaschine, Wohnküche mit Einbauküche und ausziehbarem Schlafsofa, Herd, Backofen, Wasserkocher, Gefrierkombi, TV, Internet, Schlafzimmer mit 2 1 Doppelbett 140x200 und 1 Einzelbett, Bettwäsche, Handtücher, Geschirr, Kochutensilien, Grundausrüstung ist vorhanden, ebenso Reinigungsutensilien. Ruhige Lage, 2. Stock in Seitengasse gelegen.

Ausstattung & Merkmale

Grundausstattung

- Internet/Wlan
- Private Waschmaschine
- Handtücher
- Staubsauger
- Reinigungsutensilien
- TV
- Bettwäsche
- private Toilette
- Bügeleisen & Bügelbrett
- Haartrockner

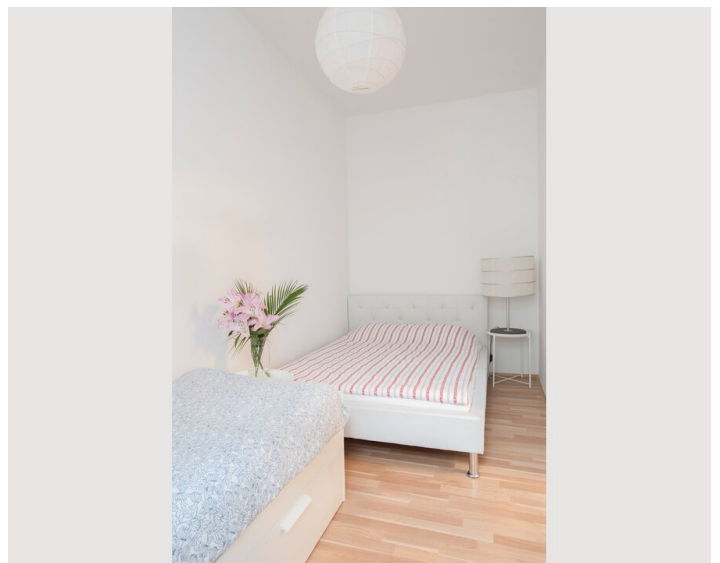
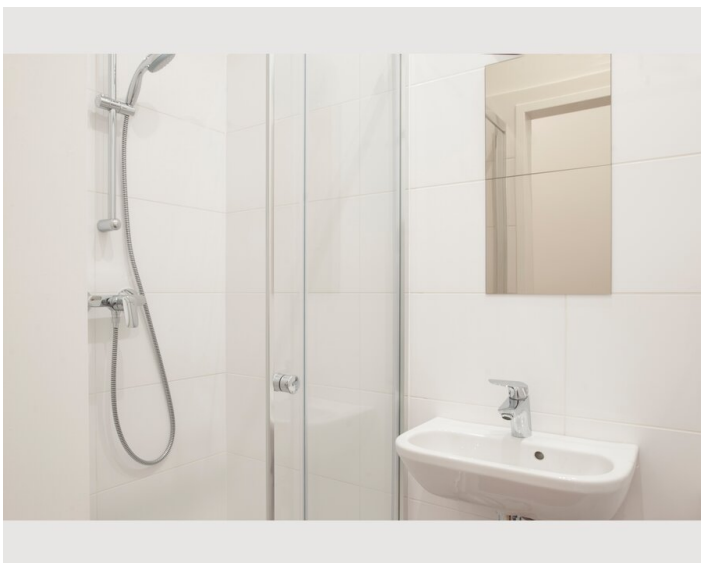
Küche

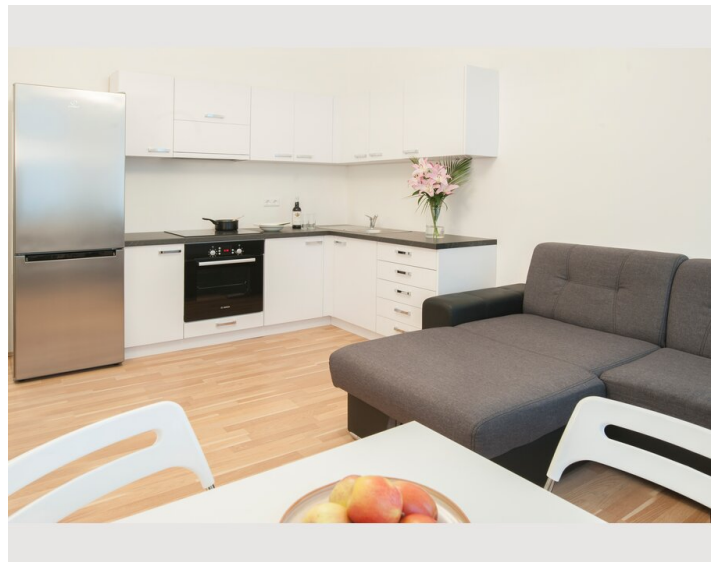
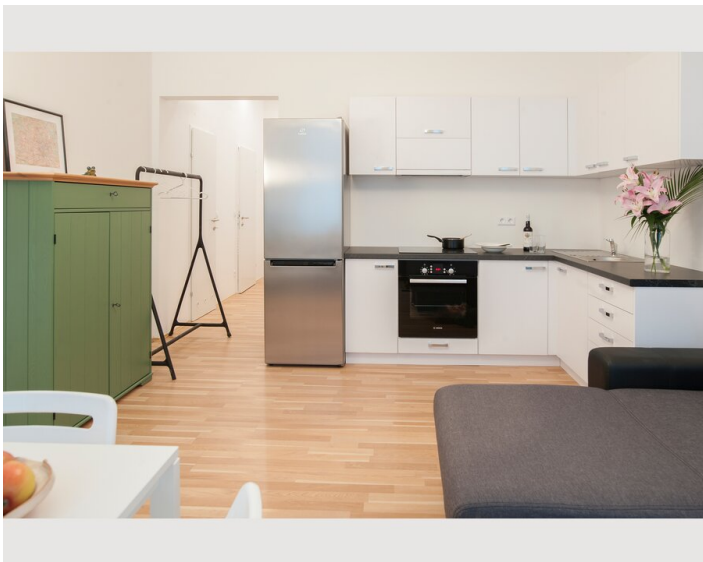
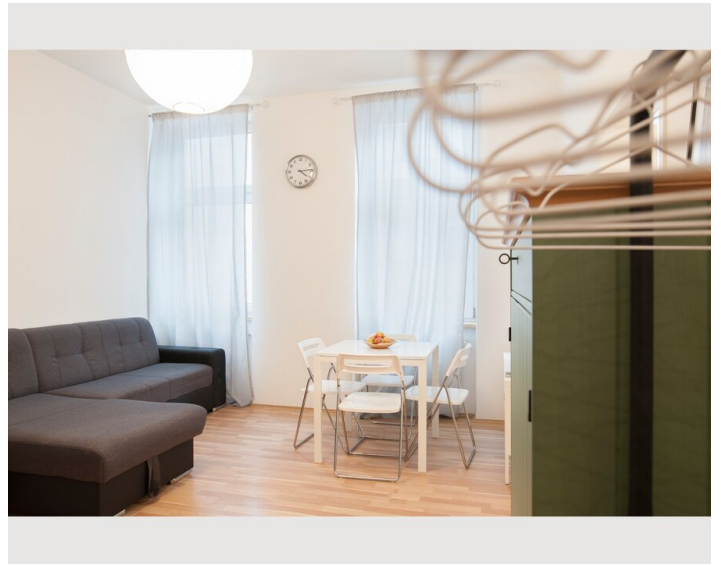
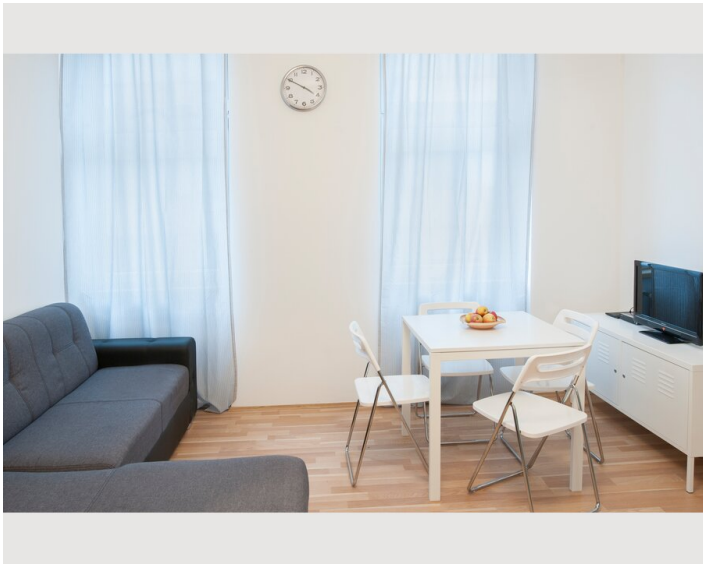
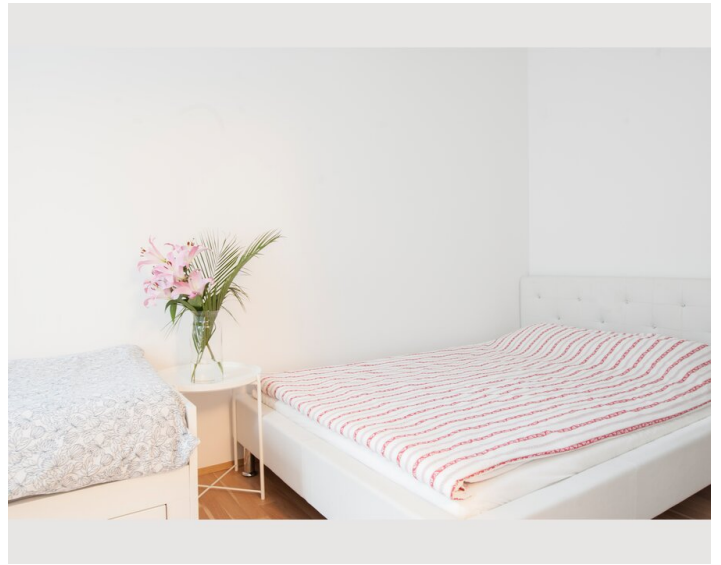
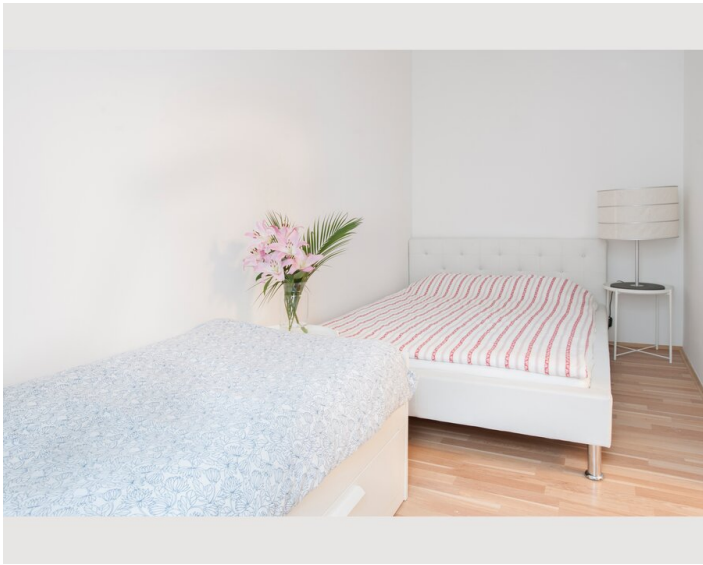
- Eigene Küche
- Gläser/Geschirr
- Kochutensilien
- Filterkaffee

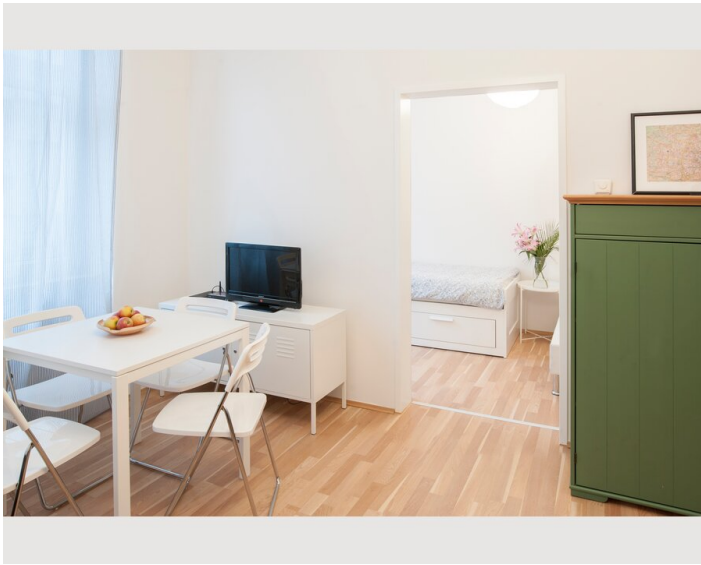
Informationen

- Für Bauarbeiter geeignet
- Rauchen verboten
- Haustiere verboten
- Für Kinder geeignet
- Kurzparkzone kostenpflichtig
- Regelmäßige Reinigung kostenpflichtig

Bildergalerie







Infrastruktur

 vor dem haus

 im Nachbarhaus

Apotheke und Supermarkt befinden sich gleich um die Ecke, die Straßenbahnstation vor dem Haus. Wilheminenberg und Schloss Schönbrunn sind in der Nähe. Massagesalon im Haus, Friseur gleich gegenüber.

Lage

