



3 ZIMMER WOHNUNG, 1200 WIEN

Große, helle, ruhige Wohnung in guter Lage neben Park "Augarten"

Objektnummer: KFQH1

[Online ansehen und mieten](#)

Die Wohnung ist sehr groß, hell, freundlich und ruhig und liegt in einer sehr netten Gegend. Sie hat 3 separat begehbare Räume und ist daher auch für gemeinsam reisende Personen, die Privatsphäre im eigenen Zimmer haben wollen, gut geeignet.

Zeitraum	29.12.2025 - 29.01.2026
Personenanzahl	2
Gesamtbetrag inkl. Ust.	€ 2.058,82
Kaution	€ 1.500,00



Wohnfläche

70m²



Maximalbelegung

7 Personen



Gesamte Unterkunft [?]

1 privates Badezimmer 2 getrennte Schlafzimmer



3. Stockwerk

Lift vorhanden



Check-in

14:00 - 20:00 Uhr



Check-out

08:00 - 10:00 Uhr

Schlafmöglichkeiten

Schlafzimmer 1



1x Doppelbett (min. 1,40 m x 2 m)



1x Zustellbett

Schlafzimmer 2



2x Einzelbett



1x Kinder/Babybett



1x Sofabett (1 Person)



1x Zustellbett

Beschreibung zur Unterkunft

Die Wohnung liegt in einer sehr netten Wohngegend, zum Beispiel in unmittelbarer Gehdistanz zu einem Markt, auch gut sortierte Supermärkte und eine Apotheke sind gleich in der Nähe. Außerdem befindet sich die Wohnung in Gehdistanz zu zwei U-Bahn-Stationen (U4 Friedensbrücke und U6 Jägerstraße). Sie liegt nahe beim Augarten (zum Laufen, es gibt auch Spielplätze für Kinder) und in kurzer Gehdistanz zum Wallensteinplatz mit seiner entspannten Atmosphäre. Es gibt eine große, vollständig ausgestattete Küche mit einem Speisetisch, der Platz für 4 Personen bietet. Da es in jedem Wohn-/Schlafraum einen Schreibtisch gibt, ist die Wohnung auch gut für berufliche Aufenthalte geeignet.

Ausstattung & Merkmale



Grundausstattung

- Internet/Wlan
- TV
- Bettwäsche
- private Toilette
- Reinigungsutensilien
- Musikanlage/Dockingstation
- Private Waschmaschine
- Handtücher
- Bügeleisen & Bügelbrett
- Haartrockner



Erstversorgung

- Toilettenpapier
- Nespressokapseln
- Seife



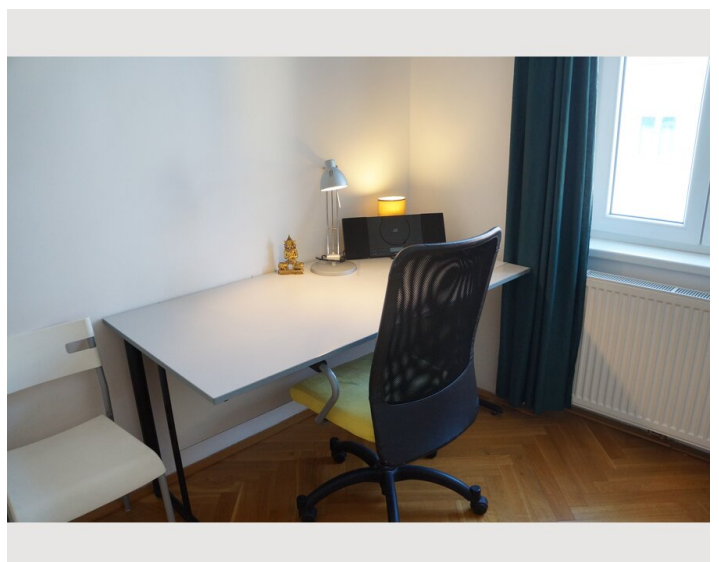
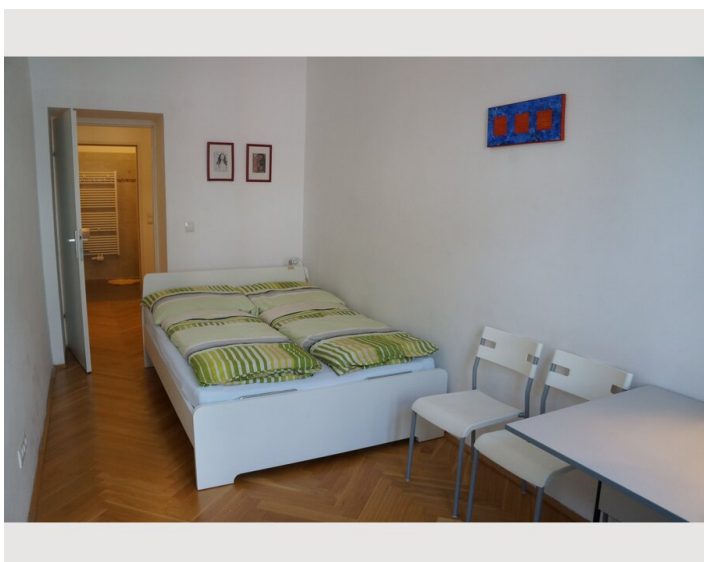
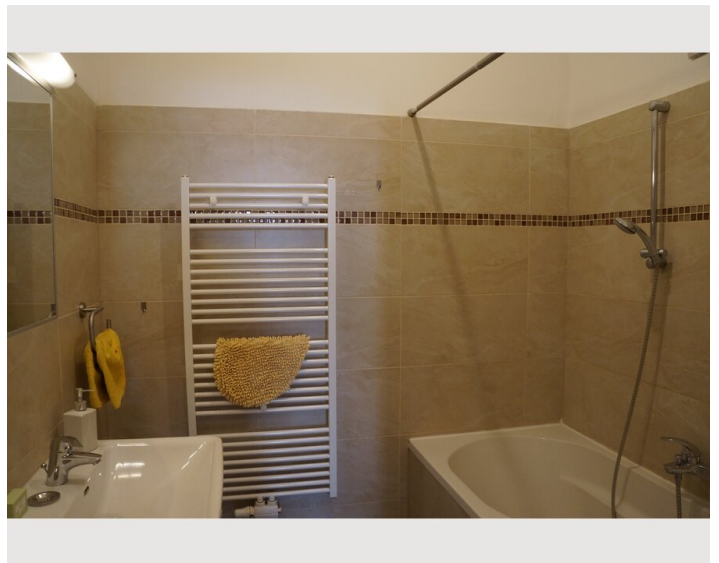
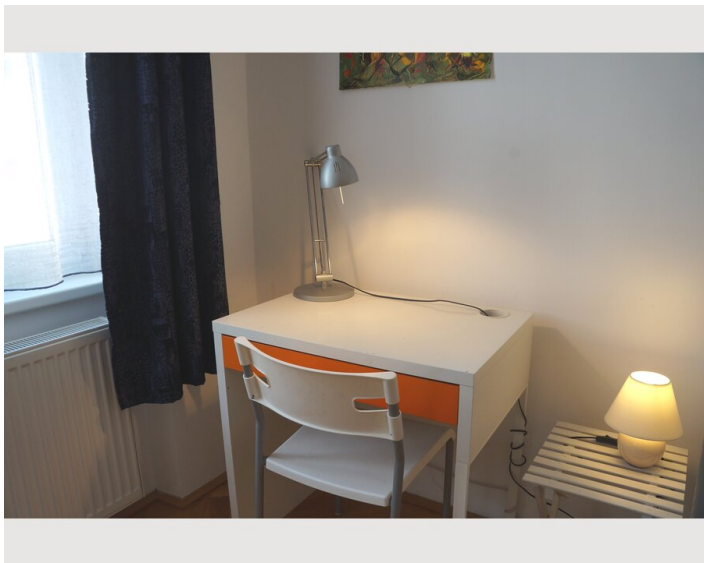
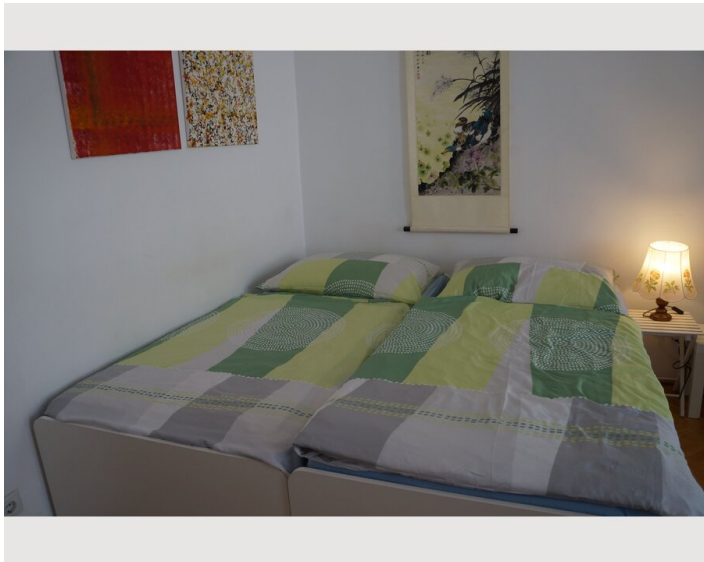
Küche

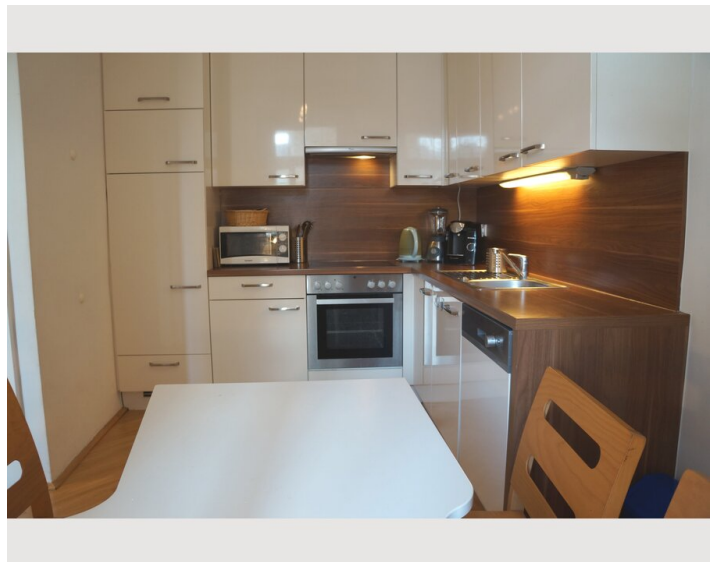
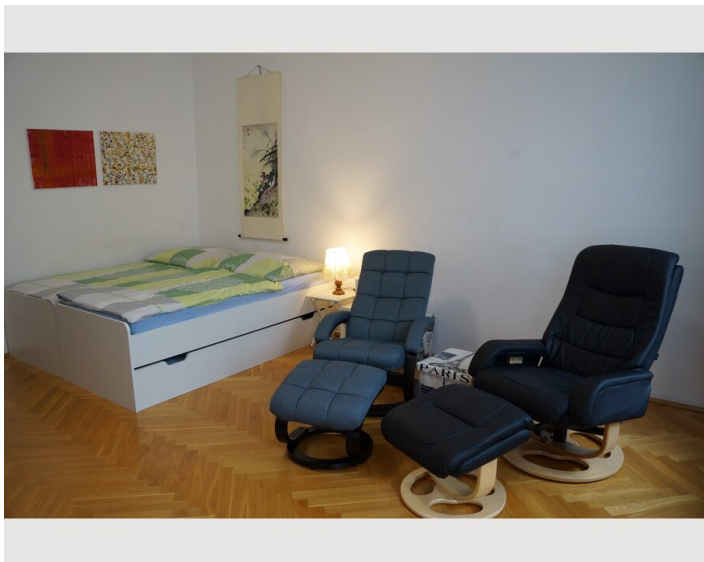
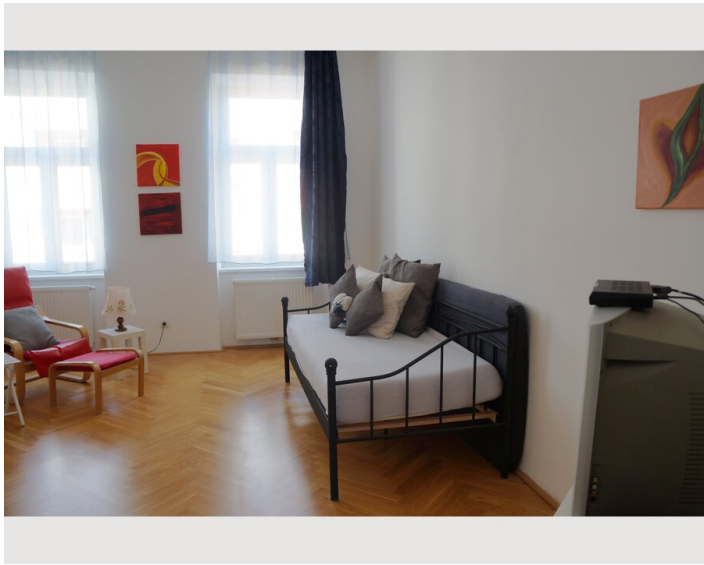
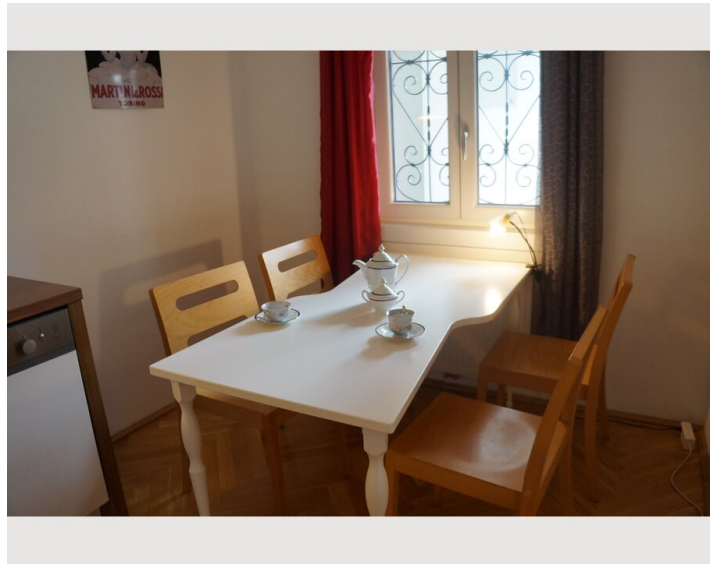
- Eigene Küche
- Gläser/Geschirr
- Filterkaffee
- Mikrowelle
- Kochutensilien
- Espressomaschine
- Geschirrspüler

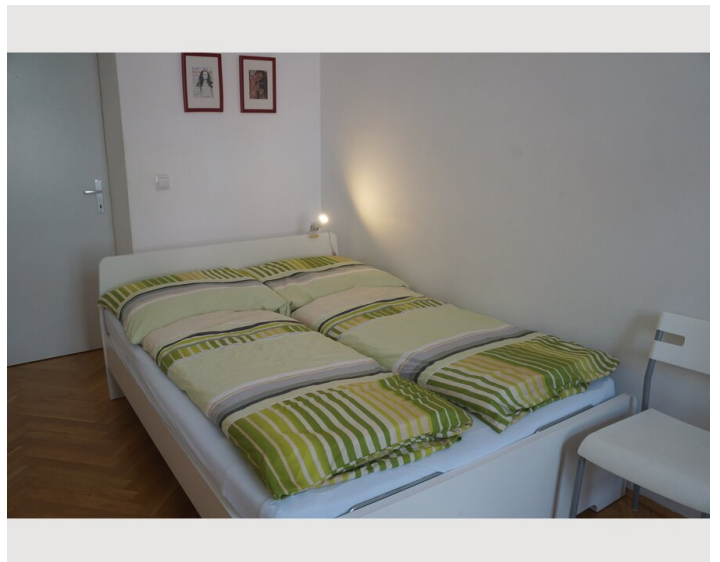
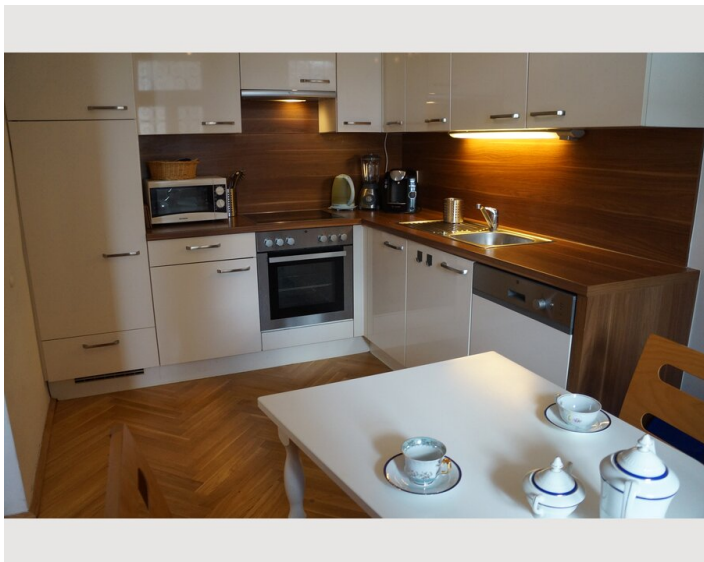
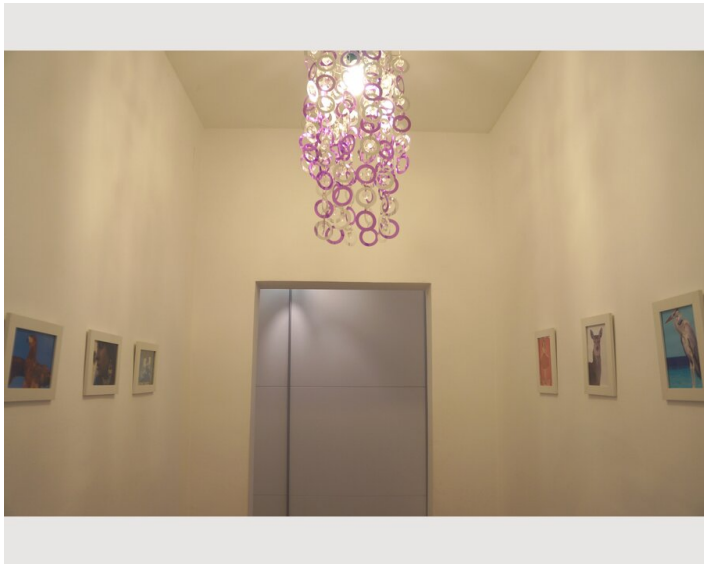
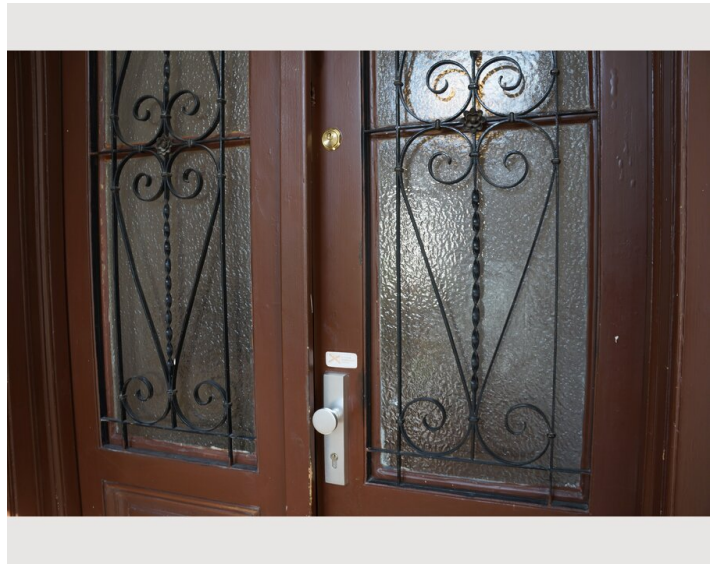
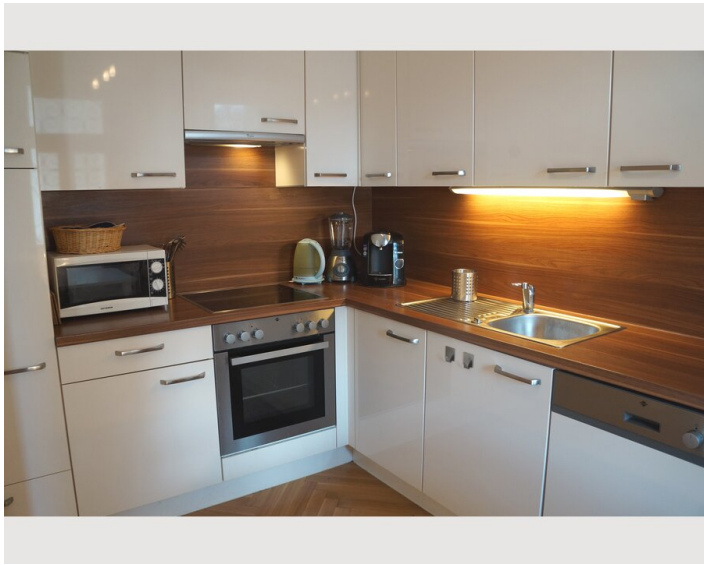
Informationen

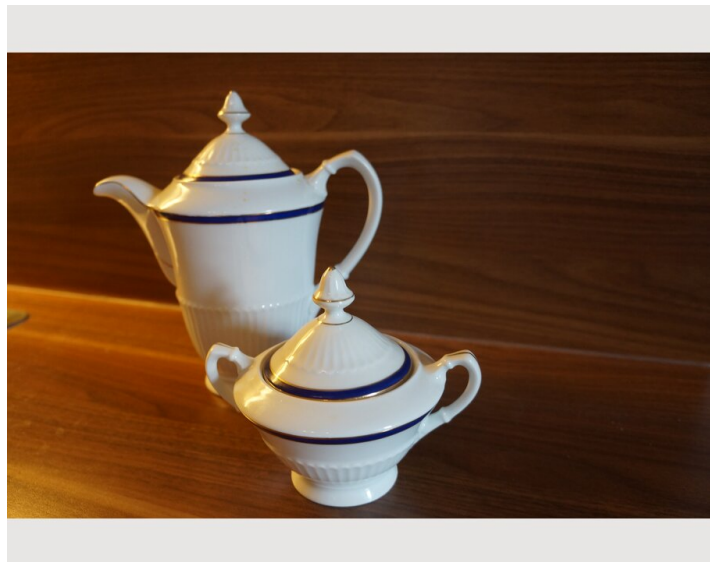
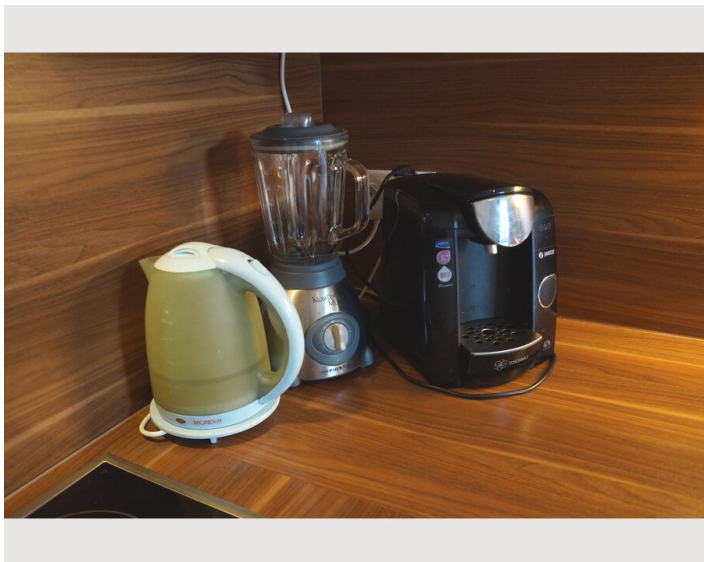
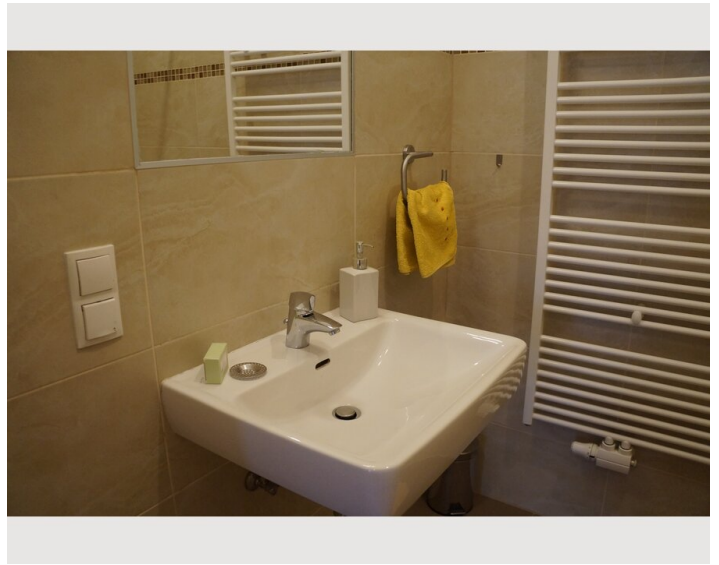
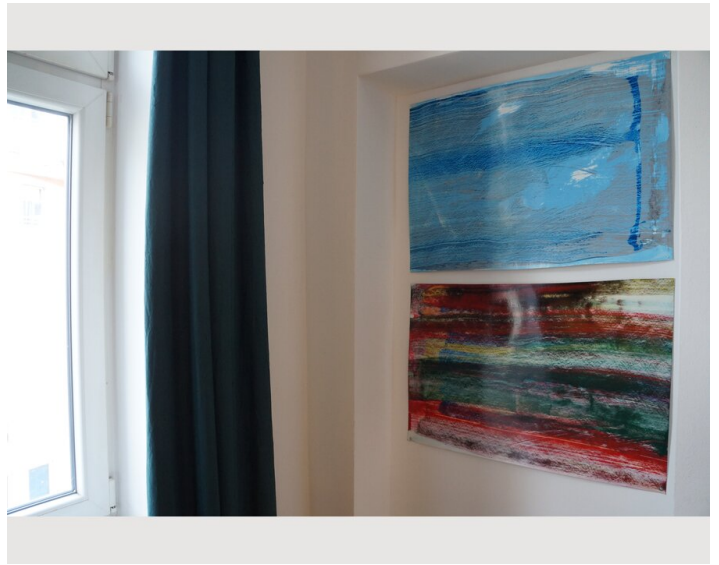
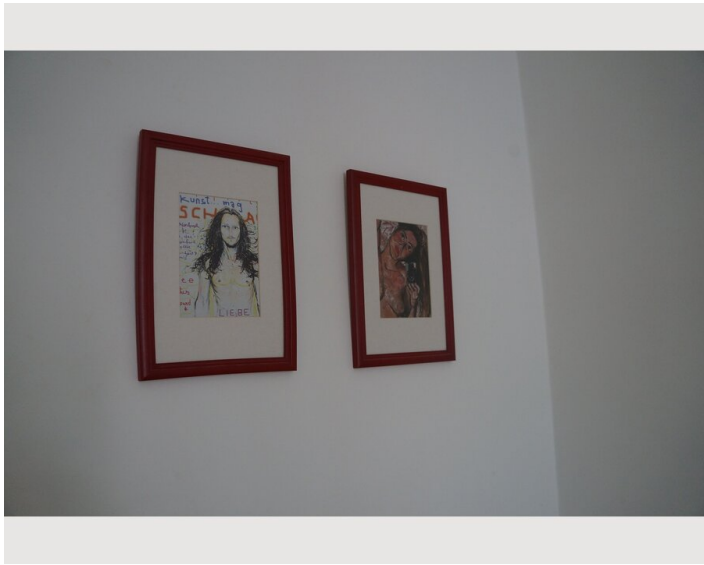
- Für Bauarbeiter geeignet
- Rauchen verboten
- Schreibtisch/Arbeitsplatz
- Haustiere auf Anfrage
- Fahrradraum kostenlos
- Für Kinder geeignet
- Kurzparkzone kostenpflichtig
- Privater Eingang
- Regelmäßige Reinigung kostenpflichtig

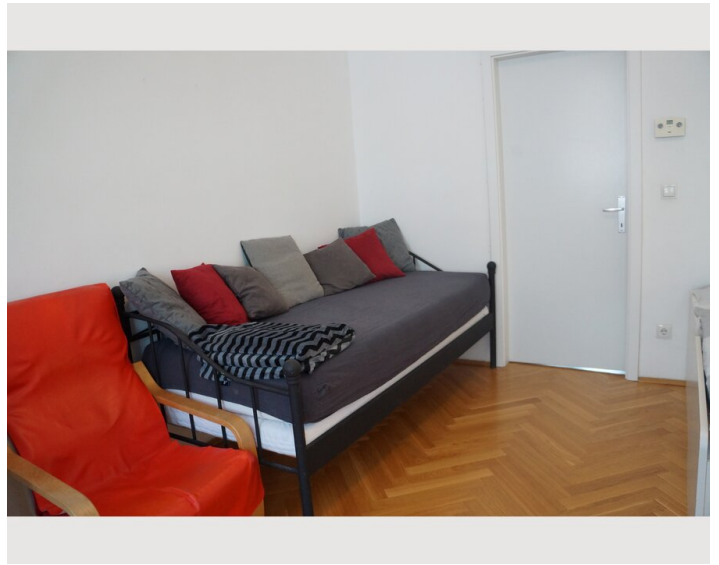
Bildergalerie











Infrastruktur



Praterstern - 5 Minuten mit der Straßenbahn, 20 Minuten zu Fuß



Bus 5B bis zum Praterstern - 5 Minuten zu Fuß



Wien Innere Stadt - 10 Minuten mit der Straßenbahn, 30 Minuten zu Fuß



Straßenbahn 5er bis Praterstern oder Wien Westbahnhof - 2 Minuten zu Fuß



Billa oder Diskonter Lidl - beide 2 Minuten zu Fuß

796/5000

Der Supermarkt und die Apotheke sind gleich um die Ecke sowie gute und lebhaftes Cafés rund um den sogenannten "Wallensteinplatz". Die Infrastruktur ist sehr gut, es gibt auch viele andere Geschäfte sowie gute Restaurants und Cafés. Ganz in der Nähe gibt es auch einen riesigen Park (es ist der sogenannte "Augarten", der berühmt ist, weil sich dort der Wiener Knabenchor befindet).

Zwei U-Bahnlinien sind zu Fuß erreichbar (U-Bahnlinie U4 und U-Bahnlinie U6). Beide Linien verbinden Sie direkt mit der Innenstadt sowie mit dem größten Krankenhaus Wiens ("AKH"). Es gibt auch Stationen mit zwei Straßenbahnlinien um die Ecke, die Sie direkt und in kurzer Entfernung zum Bahnhof "Praterstern" verbinden (hier befinden sich der "Prater" und das berühmte Riesenrad).

Lage

