



4 ZIMMER WOHNUNG UND MEHR, 1010 WIEN


Wunderschöne große Wohnung direkt am Stephansplatz

Objektnummer: STEK2

[Online ansehen und mieten](#)


Die neu renovierte Wohnung befindet sich direkt am Stephansplatz! Sie hat drei Schlafzimmer, eine voll ausgestattete Küche, zwei Bäder und ein großes geräumiges Wohnzimmer.

Zeitraum	17.04. - 17.05.2026
Personenanzahl	2
Gesamtbetrag inkl. Ust.	€ 8.706,20
Kaution	€ 6.700,00


 **Wohnfläche**
120m²

 **Maximalbelegung**
10 Personen

 **Gesamte Unterkunft** 
2 private Badezimmer 3 getrennte Schlafzimmer 1 Wohn-Schlafzimmer

 **6. Stockwerk**
Lift vorhanden

 **Check-in**
16:00 - 00:00 Uhr

 **Check-out**
00:00 - 11:00 Uhr

Schlafmöglichkeiten

Schlafzimmer 1



1x Doppelbett (min. 1,60 m x
2 m)

Schlafzimmer 2



1x Doppelbett (min. 1,80 m x
2 m)

Schlafzimmer 3



1x Doppelbett (min. 1,60 m x
2 m)

Wohnen und Schlafen



2x Sofabett (2 Personen)

Beschreibung zur Unterkunft

Ich vermiete diese wunderschöne, geräumige und komplett neu renovierte Wohnung direkt am Stephansplatz. Sie hat 4 voneinander getrennte Zimmer, davon 3 Schlafzimmer. Die Küche ist voll ausgestattet. Die Lage ist mit Sicherheit die Beste in Wien! Vom Wohnzimmer und von einem Schlafzimmer aus sieht man direkt auf den Stephansdom.

Ausstattung & Merkmale



Grundausrüstung

- Internet/Wlan
- Private Waschmaschine
- Bettwäsche
- private Toilette
- Staubsauger
- Reinigungsutensilien
- TV
- Privater Trockner
- Handtücher
- Garage
- Bügeleisen & Bügelbrett
- Haartrockner



Erstversorgung

- Toilettenpapier
- Seife
- Shampoo
- auf Anfrage Kühlschrankfüllung



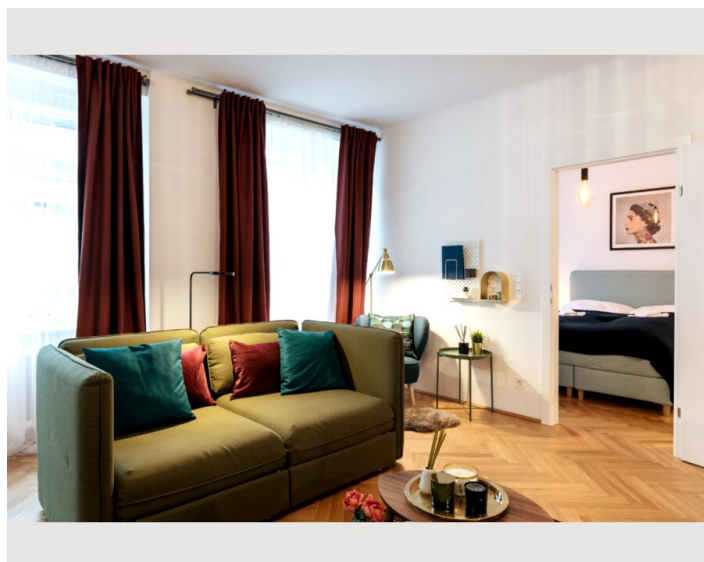
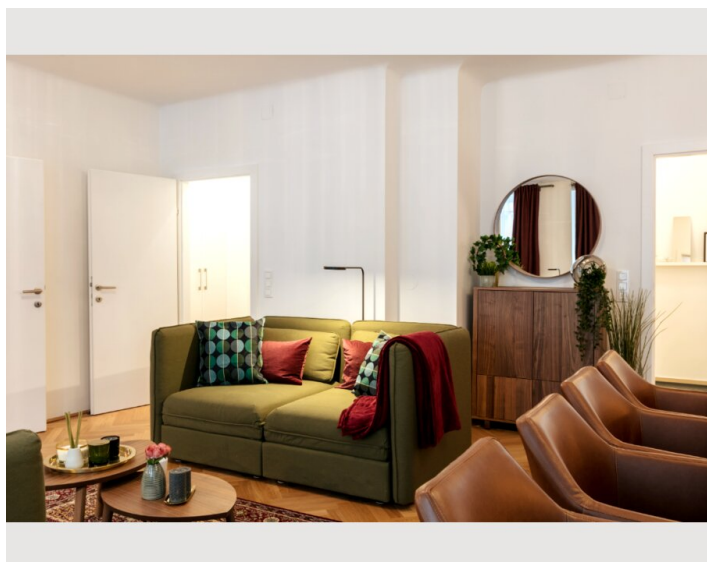
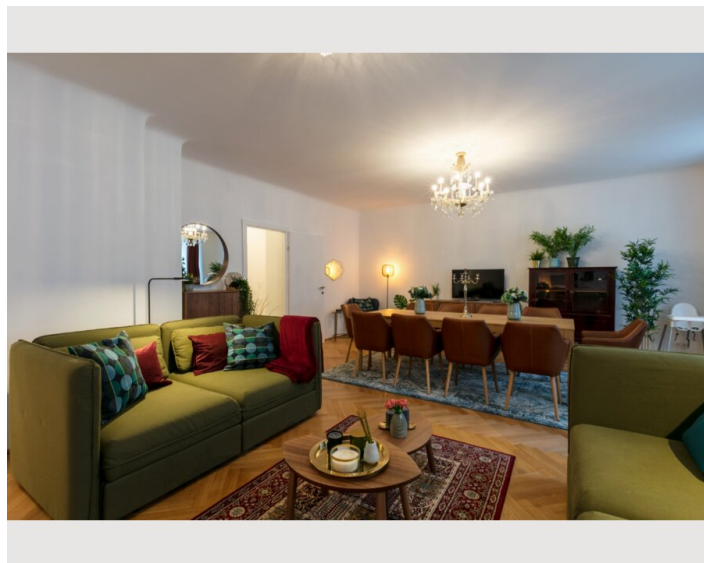
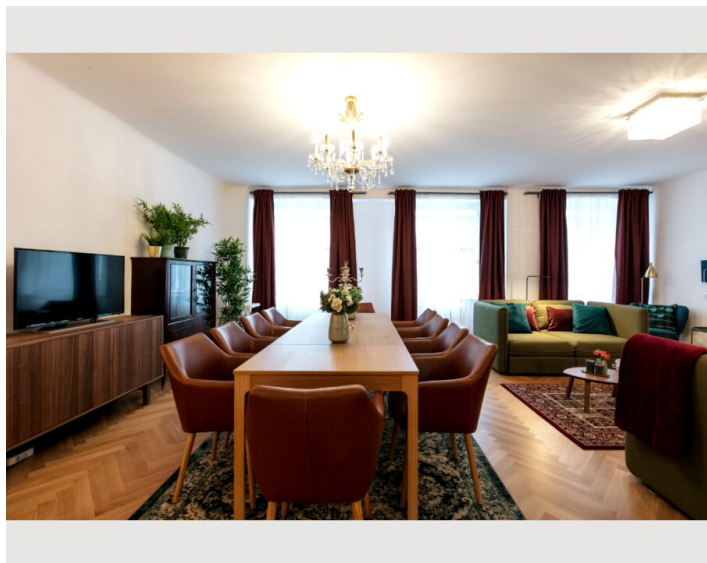
Küche

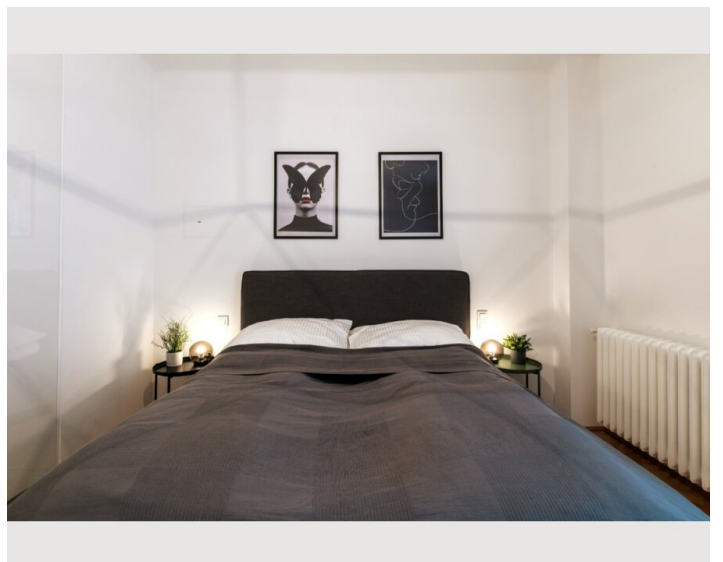
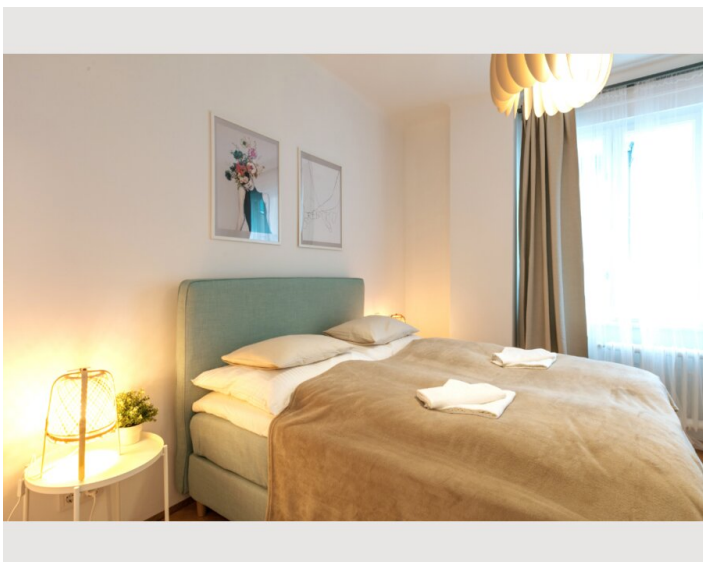
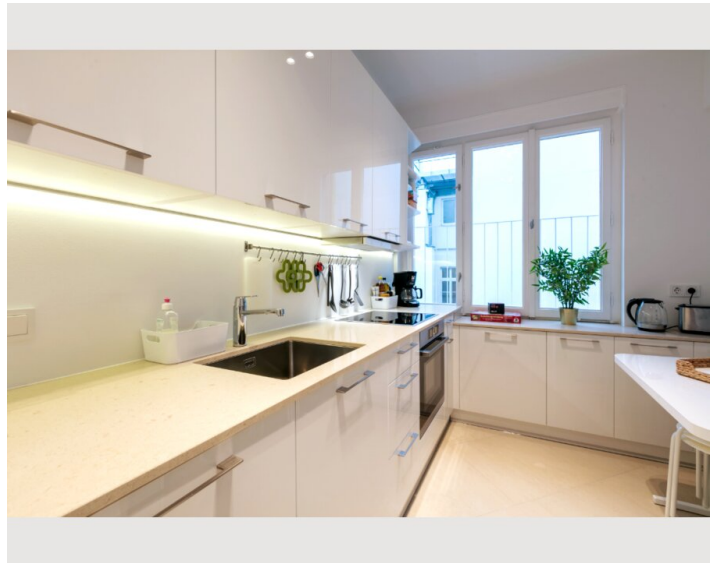
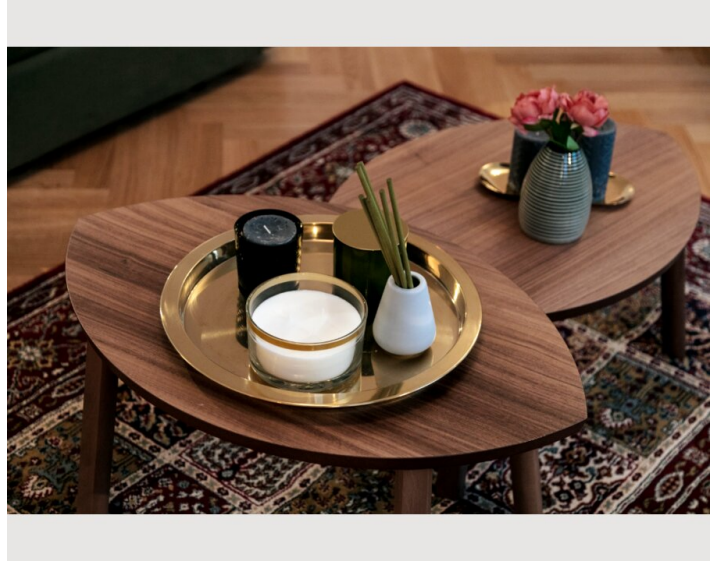
- Eigene Küche
- Gläser/Geschirr
- Geschirrspüler
- Kochutensilien
- Filterkaffee
- Mikrowelle

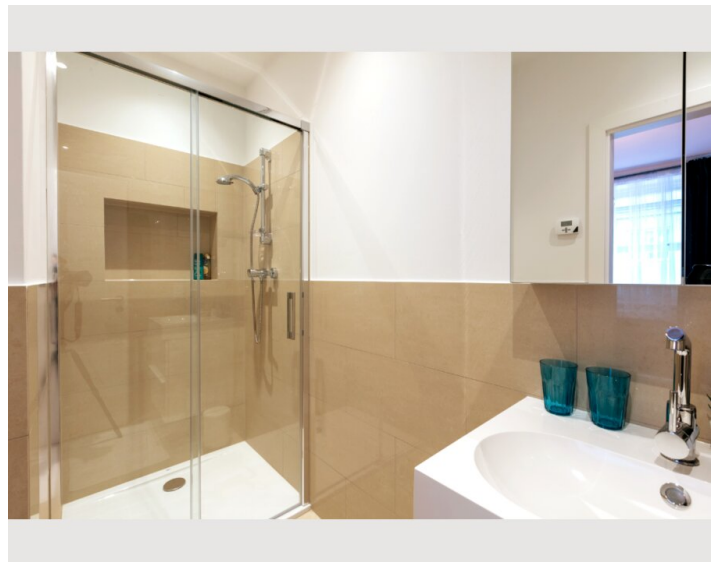
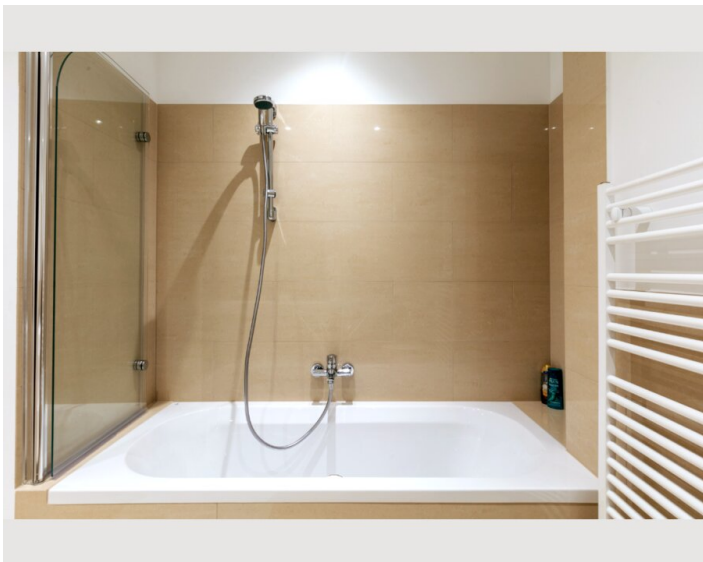
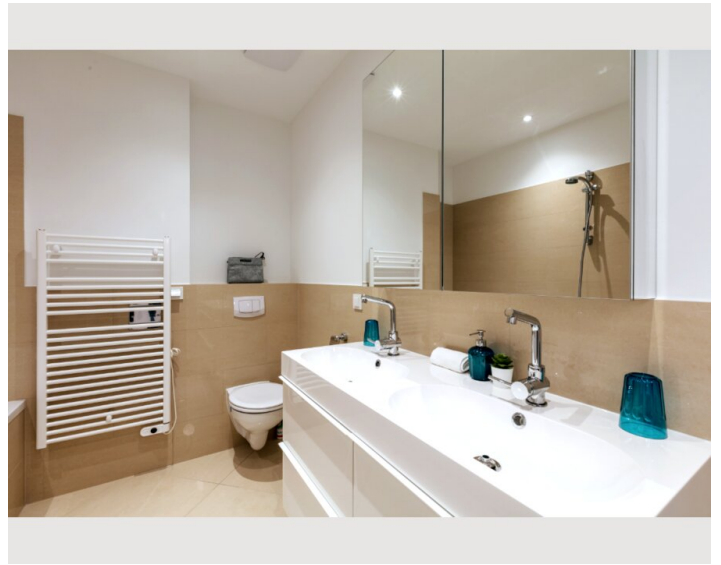
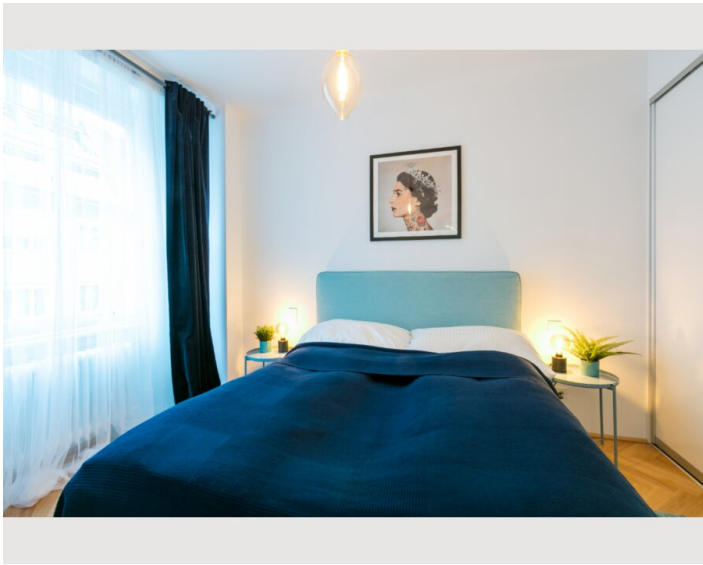
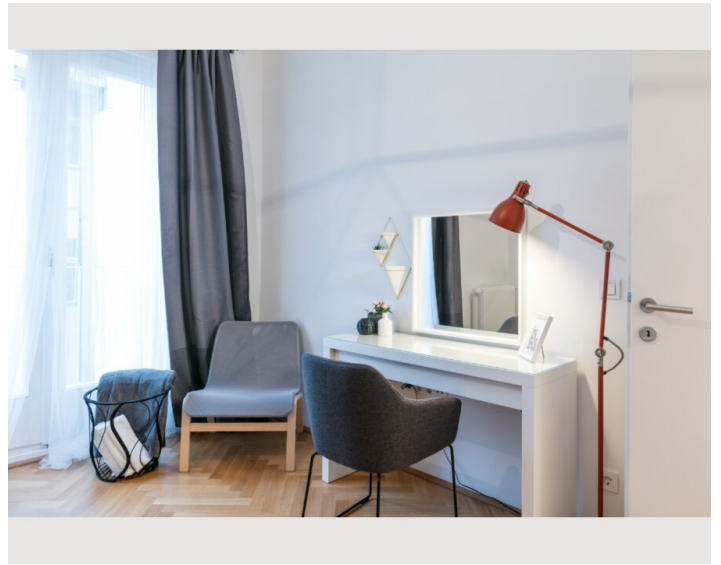
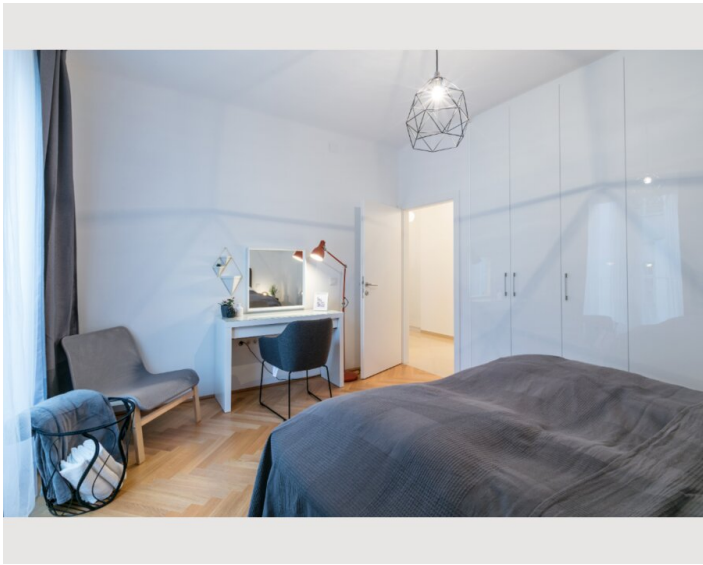
Informationen

- Für Kinder geeignet
- Haustiere auf Anfrage

Bildergalerie







Infrastruktur

📍 direkt vor dem Gebäude

🚇 mit der Metro U3 und dem CAT in ca. 15 Minuten am Flughafen

- U-Bahn U1 und U3: 1 Gehminute (direkt vor dem Gebäude)
- Supermarkt Billa: 1 Gehminute (Singerstraße 6, 1010 Wien)
- Drogerie Bipa: 1 Gehminute (Kärntnerstraße 1-3, 1010 Wien)
- Trafik: 1 Gehminute (Singerstraße 5, 1010 Wien)
- Apotheke: 3 Gehminuten (Stephansplatz 8A, 1010 Wien)

Lage

