



2 ZIMMER WOHNUNG, 5020 SALZBURG

2-Zimmer Luxus Wohnung in der Innenstadt von Salzburg

Objektnummer: HACE4

[Online ansehen und mieten](#)

Tolle möblierte Wohnung mitten im Zentrum von Salzburg

Zeitraum	26.02. - 26.03.2026
Personenanzahl	2
Gesamtbetrag inkl. Ust.	€ 2.011,60
Kaution	€ 1.600,00



Wohnfläche

50m²



Maximalbelegung

4 Personen



Gesamte Unterkunft [?]

1 privates Badezimmer 1 getrenntes Schlafzimmer 1 Wohn-Schlafzimmer



2. Stockwerk

Lift vorhanden



Check-in

12:00 - 22:00 Uhr



Check-out

12:00 - 13:00 Uhr

Schlafmöglichkeiten

Schlafzimmer



1x Doppelbett (min. 1,80 m x
2 m)

Wohnen und Schlafen



1x Sofabett (2 Personen)

Beschreibung zur Unterkunft

Die 2 Zimmer Wohnung des Palais Salzach befindet sich in der Toplage der Salzburger Innenstadt mit direkter Lage bei der Salzach. Im 2. Stock mit Lift haben sie in der Wohnung ein getrennt begehbares Wohnzimmer plus Küche welche voll ausgestattet ist mit Geschirrspüler und Nespresso Kaffeemaschine uvm, Badezimmer mit Badewanne, Schlafzimmer mit Schrankraum sowie den Vorraum, im Keller befindet sich ein großer Abstellraum für ihre persönlichen Dinge welche man absperren kann. Das Gebäude wurde erst vor 2 Jahren errichtet und somit ist alles neu und in einem Top Zustand.

Eine Garage befindet sich in direkter Nähe und kann kostenpflichtig angemietet werden oder sie kaufen ein Parkpickerl und parken bequem vor der Haustüre. Die Bushaltestelle befindet sich genau vor dem Haus.

Direkt gegenüber befindet sich der Mirabellgarten, das Mozarteum und das neu errichtete Hallenbad mit Relaxbereich. Fussläufig haben sie eine top Infrastruktur mit Supermarkt, Bank uvm.

Ausstattung & Merkmale



Grundausstattung

- Internet/Wlan
- Private Waschmaschine
- Handtücher
- Bügeleisen & Bügelbrett
- TV
- Bettwäsche
- private Toilette
- Haartrockner



Erstversorgung

- Toilettenpapier
- Nespressokapseln
- Seife



Küche

- Eigene Küche
- Gläser/Geschirr
- Geschirrspüler
- Kochutensilien
- Espressomaschine
- Mikrowelle

Informationen

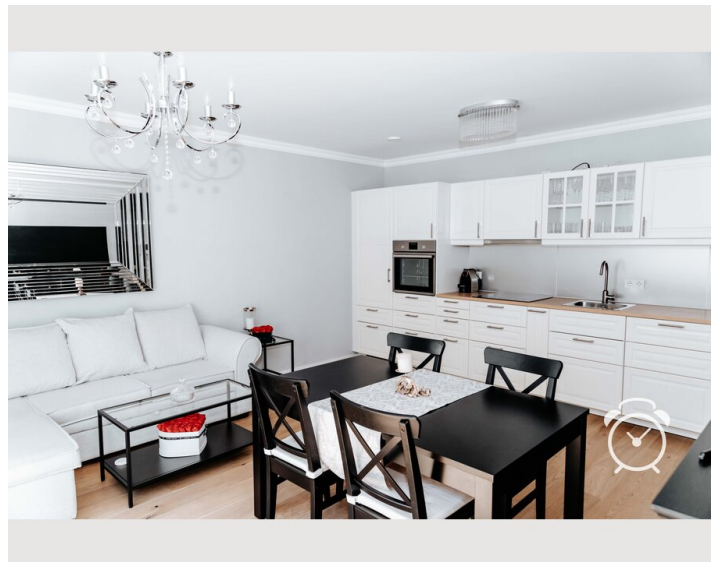
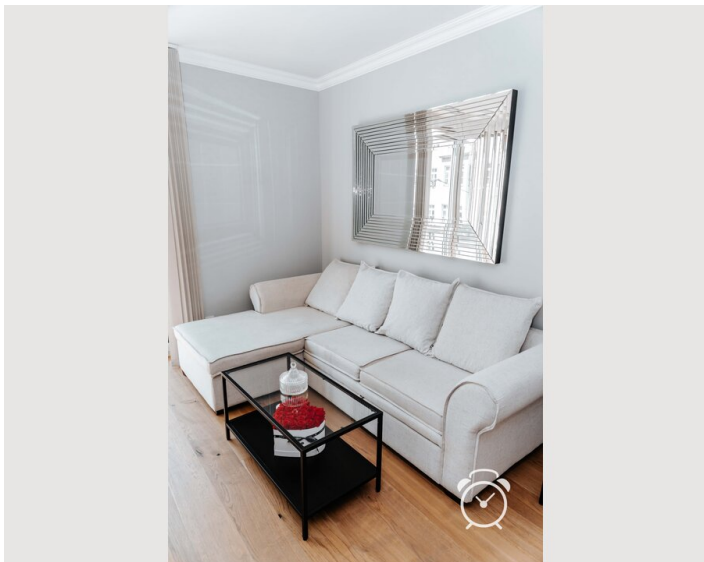
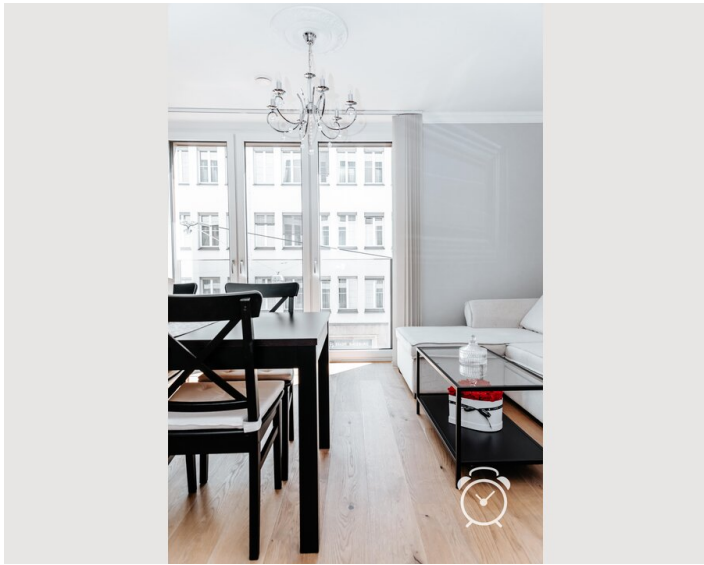
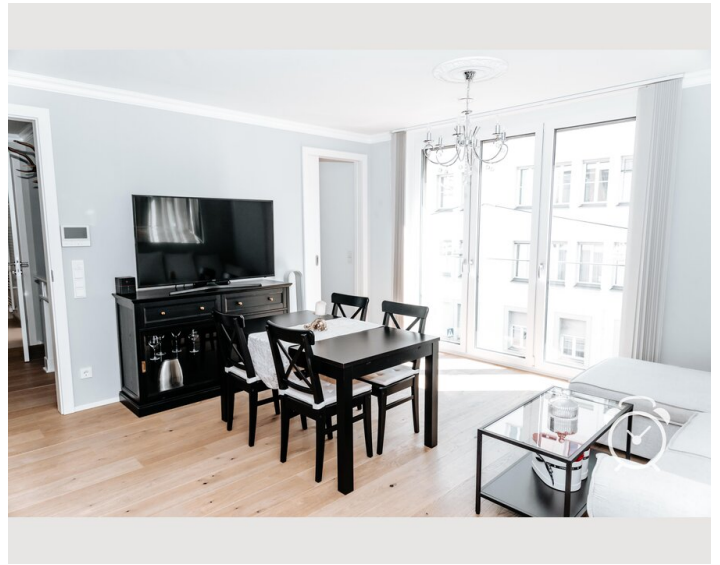
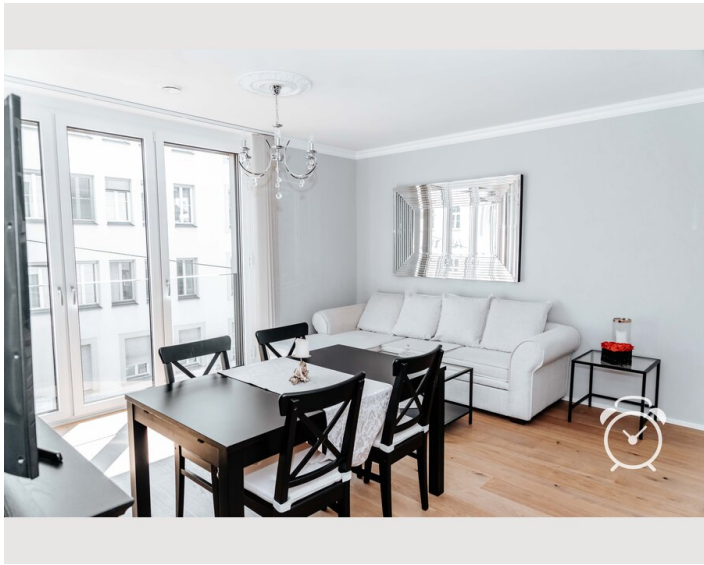
- Für Kinder ungeeignet
- Kurzparkzone kostenpflichtig
- Rauchen verboten
- Haustiere verboten

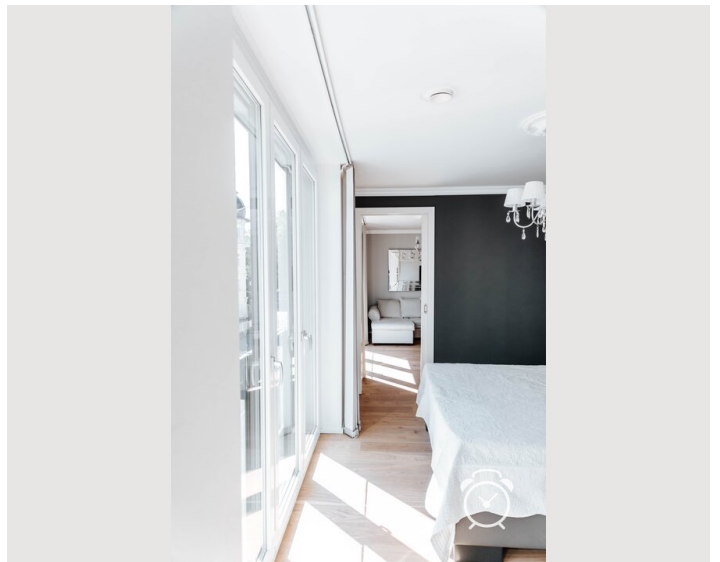
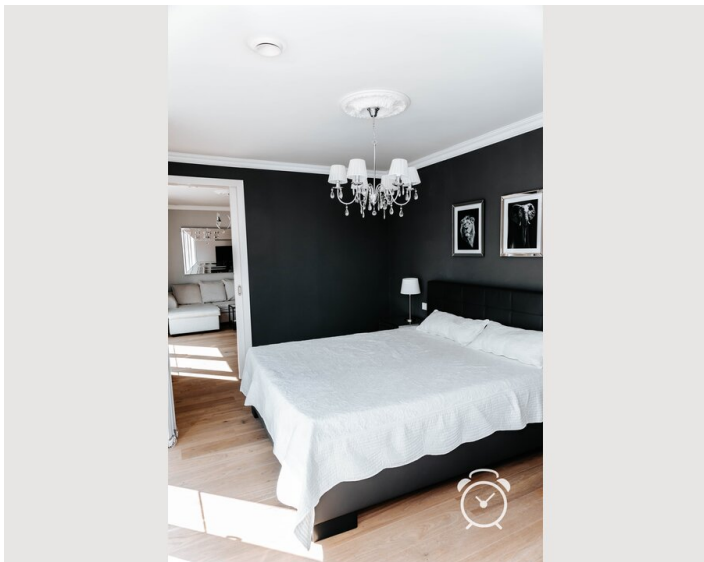
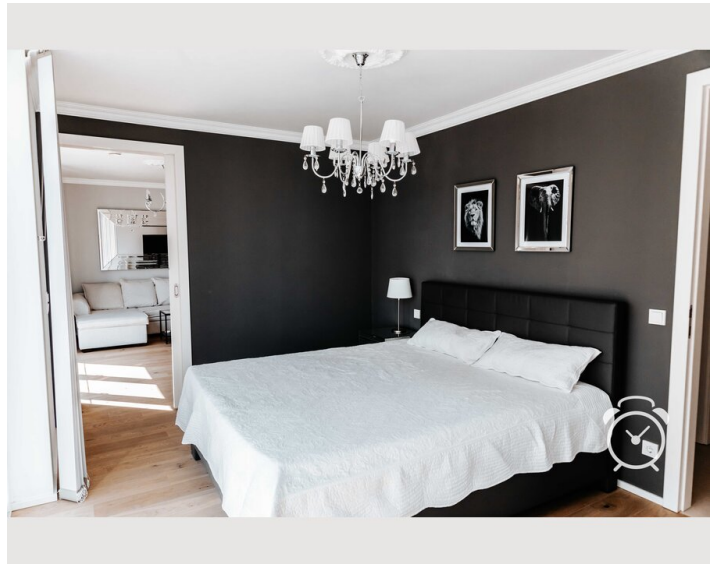
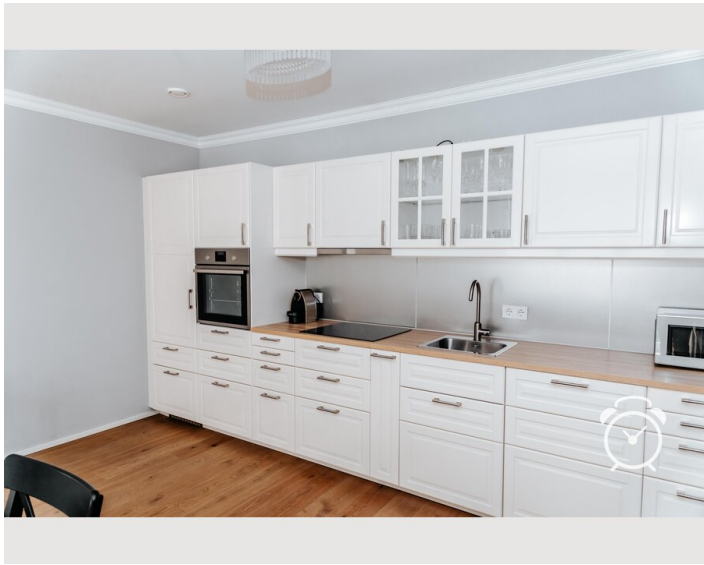
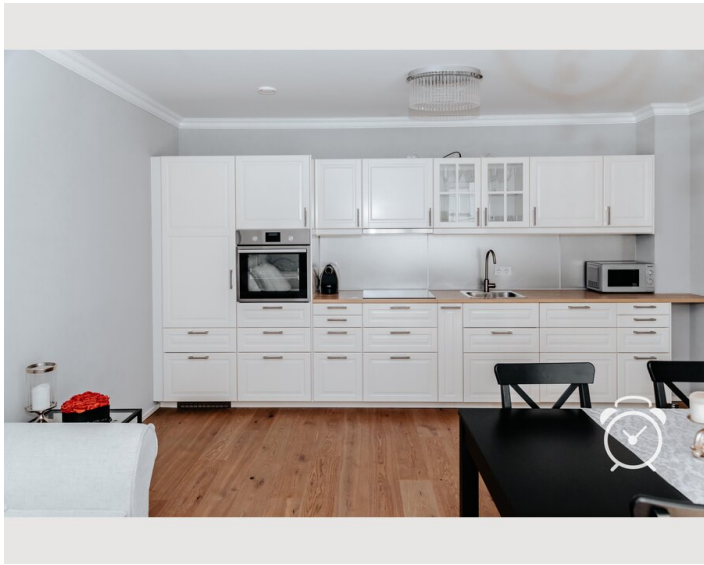
Zusatzleistungen

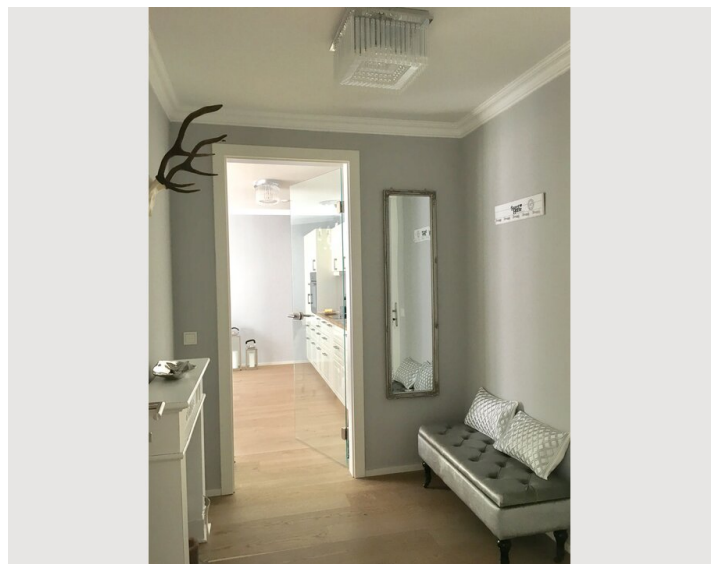
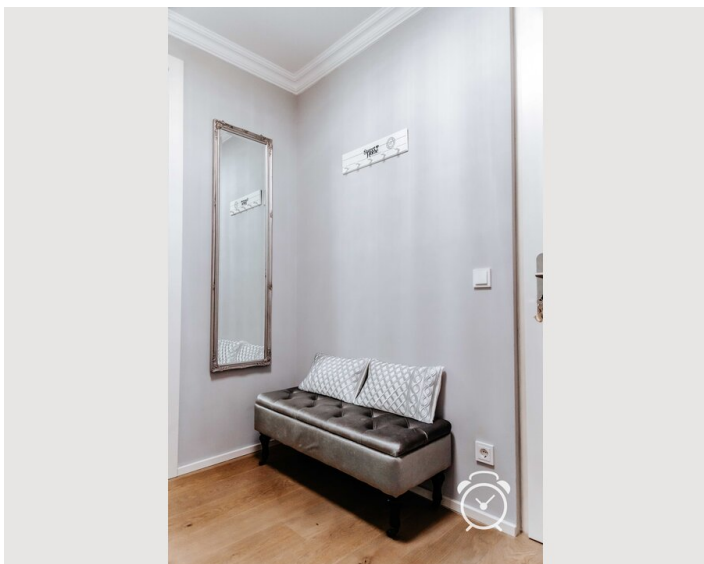
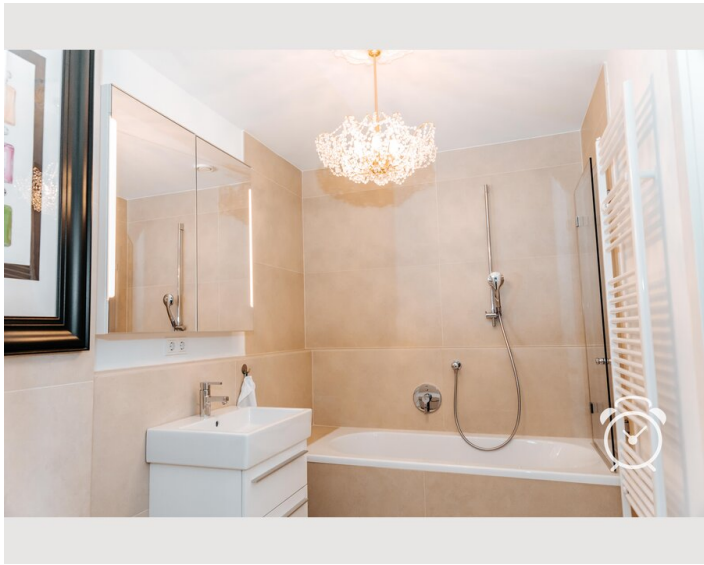
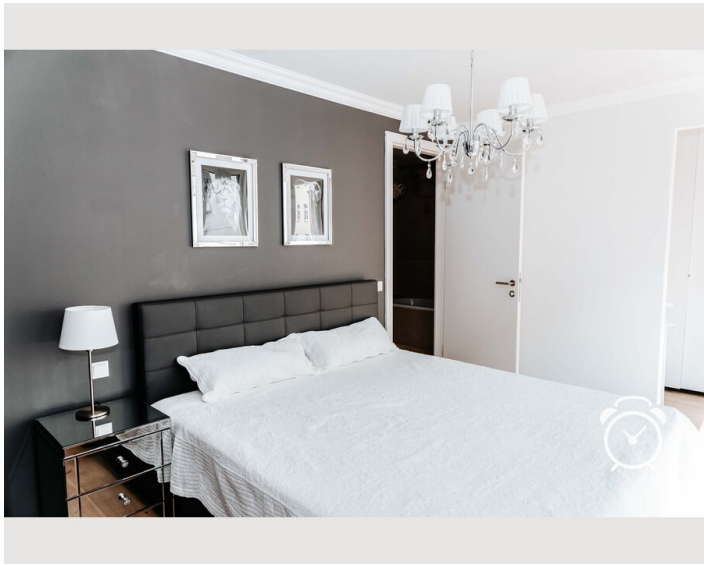
- regelmäßige Reinigung

Alle Preisangaben Brutto pro Monat - Abrechnung erfolgt direkt mit dem Vermieter.


Bildergalerie








Infrastruktur

 direkt vor der Haustüre

 4,6 km

 800 m

 500 m

 850 m

Lage

