



2 ZIMMER WOHNUNG, 5020 SALZBURG

helle geräumige 2-Zimmer-Dachgeschoßwohnung

Objektnummer: SCHE5

[Online ansehen und mieten](#)

Die liebevoll eingerichtete Wohnung im Dachgeschoss unseres Einfamilienhauses ist die Ideale Unterkunft für 1 bis 4 Personen. Durch das große Wohn-/Schlafzimmer können bei Besuch bis zu 6 Personen unkompliziert untergebracht werden.

Zeitraum	29.12.2025 - 29.01.2026
Personenanzahl	2
Gesamtbetrag inkl. Ust.	€ 1.675,88
Kaution	€ 1.300,00



Wohnfläche

70m²



Maximalbelegung

4 Personen



Gesamte Unterkunft [?]

1 privates Badezimmer 1 getrenntes Schlafzimmer 1 Wohn-Schlafzimmer



2. Stockwerk



Check-in

16:00 - 22:30 Uhr



Check-out

07:30 - 10:30 Uhr

Schlafmöglichkeiten

Schlafzimmer



1x Doppelbett (min. 1,60 m x
2 m)

Wohnen und Schlafen



1x Doppelbett (min. 1,60 m x
2 m)



1x Sofabett (2 Personen)

Beschreibung zur Unterkunft

Unsere großzügig geschnittene und sehr helle, vollmöblierte 2-Zimmer-Wohnung befindet sich in Lieferung nahe der Glan und 10 Gehminuten von der Salzach entfernt. Sie liegt abseits der großen Straßen in einem ruhigen Wohngebiet und ist trotzdem sehr zentrumsnah. Das Messezentrum ist sehr gut zu Fuß erreichbar. Die schön gestalteten Grünflächen an Glan und Salzach und die Gegend um die Salzachseen laden zum Spaziergehen und Erholen ein. Wer Lust auf einen längeren Spaziergang hat kann zur Wallfahrtskirche Maria Plain wandern und hat von dort einen wunderbaren Blick auf ganz Salzburg.

Durch die Nähe zum Radwegenetz an der Salzach bietet sich das Fahrrad als Verkehrsmittel an. Wer lieber die öffentlichen Verkehrsmittel nutzt findet zwei Bushaltestellen in 200 m bzw. 400 m Entfernung. Bis ins Stadtzentrum fährt man ca. 15 min, zum Bahnhof benötigt man 10 min. Die Autobahnabfahrt Mitte ist nur 2 Autominuten entfernt. Die nächste Einkaufsmöglichkeit ist zu Fuß in 5 Minuten erreichbar.

Die Wohnung liegt im Dachgeschoß unseres Einfamilienhauses und umfasst 70 m².

Ausstattung:

Offener Koch-/Eßbereich; Küche ist ausgestattet mit Herd, Kühlschrank, Kaffeemaschine und vollständiger Ausstattung an Koch- und Eßgeschirr, ausziehbarer Eßtisch,

Dachterrasse mit herrlichem Blick ins Gebirge,

Bad mit Dusche und Badewanne, separates WC

Großer Wohnraum mit durch Schiebewand abgetrennte Schlafnische, Schlafmöglichkeit für 2 Personen in der Schlafnische und weitere 2 Personen auf der ausziehbaren Couch

weiteres Schlafzimmer mit Doppelbett (1.60 breit)

Waschmaschine und Trockner stehen im Keller des Hauses zur Verfügung.

In der Wohnung steht WLAN und TV zur Verfügung,

Bettwäsche und Handtücher werden bereitgestellt. Parkplatz für ein Auto direkt vor dem Haus kann zur Verfügung gestellt werden. Auf Anfrage kann auch ein Fahrrad zur Verfügung gestellt werden. Abstellmöglichkeit für Fahrrad oder Motorrad ist in der Garage vorhanden.

Der Besitzer des Hauses wohnt im Erdgeschoß und ist gerne bei allen Fragen des täglichen Lebens behilflich.

Ausstattung & Merkmale



Grundausstattung

- Balkon
- TV
- Trockner
- Handtücher
- Privater Abstellplatz
- Internet/Wlan
- Gemeinschaftswaschmaschine
- Bettwäsche
- private Toilette
- Haartrockner



Erstversorgung

- Toilettenpapier
- Seife



Küche

- Eigene Küche
- Gläser/Geschirr
- Kaffeemaschine
- Geschirrspüler

Informationen

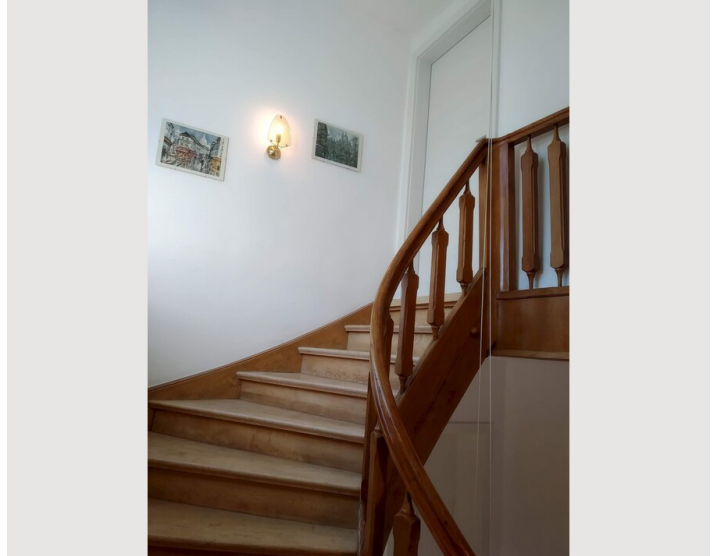
- Für Bauarbeiter geeignet
- Rauchen verboten
- Regelmäßige Reinigung kostenpflichtig
- Für Kinder geeignet
- Haustiere verboten
- Fahrradraum kostenlos

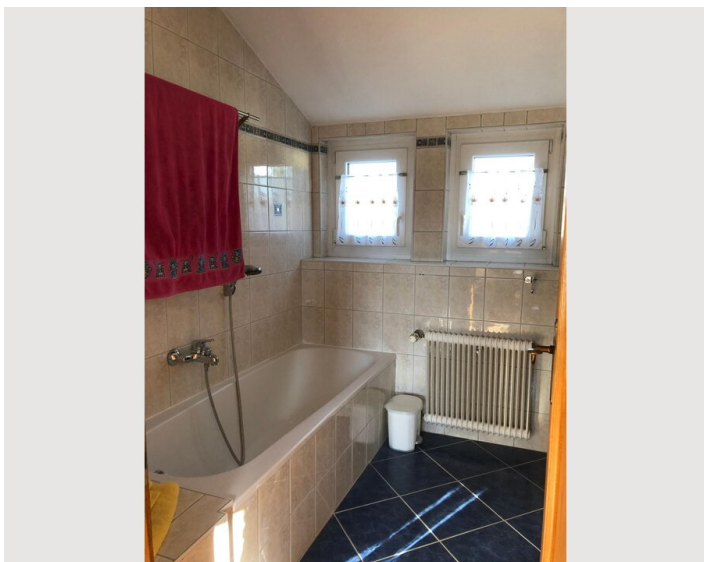
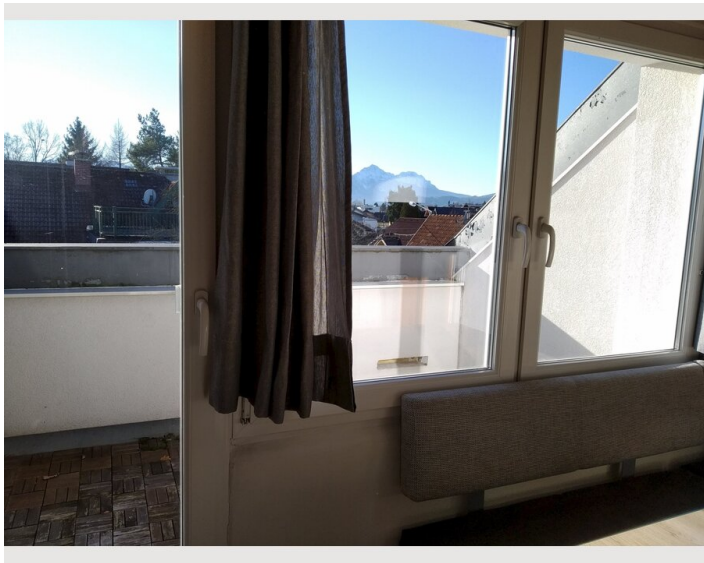
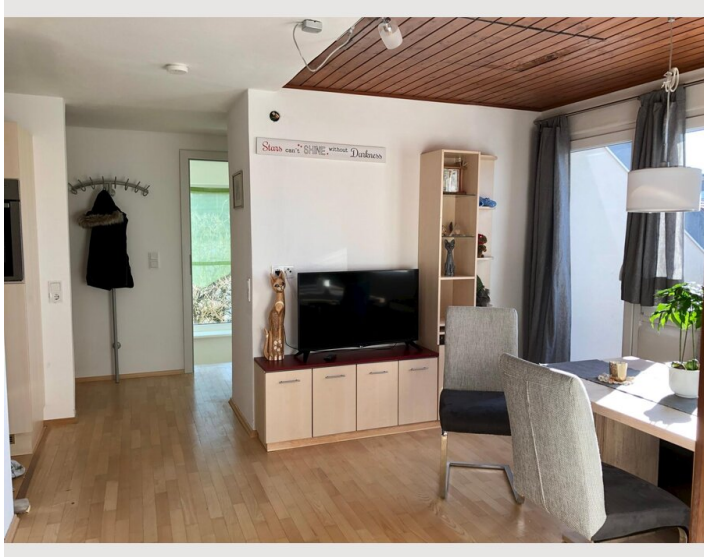
Zusatzleistungen

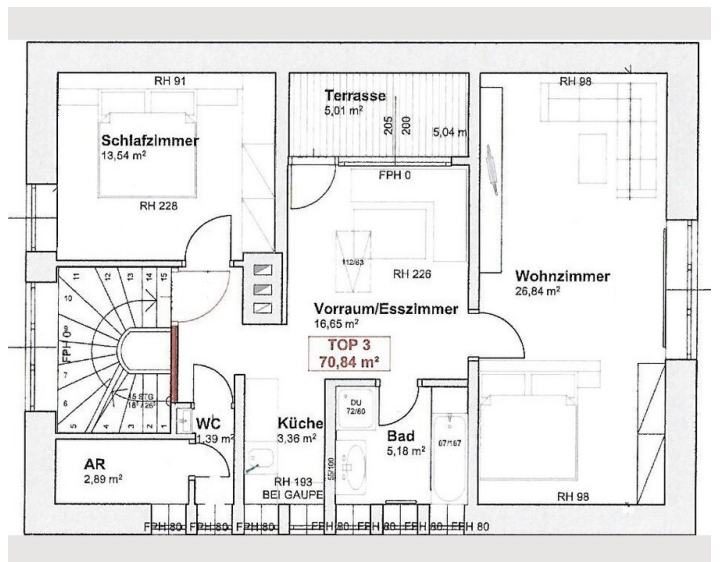
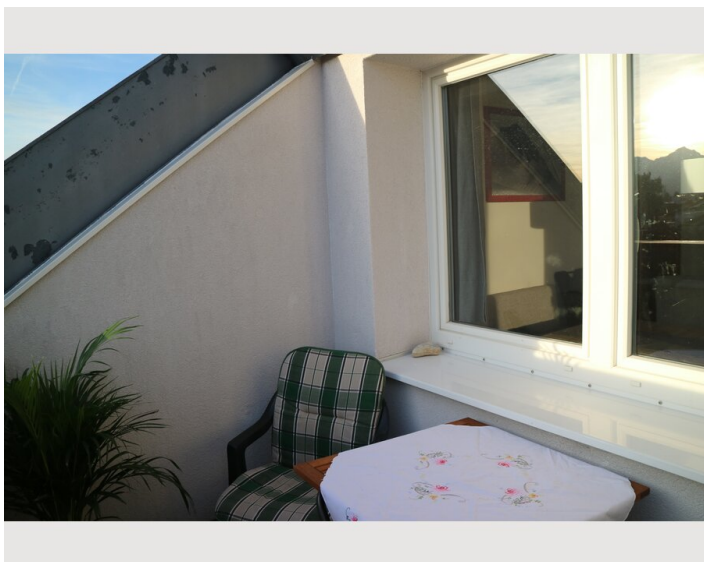
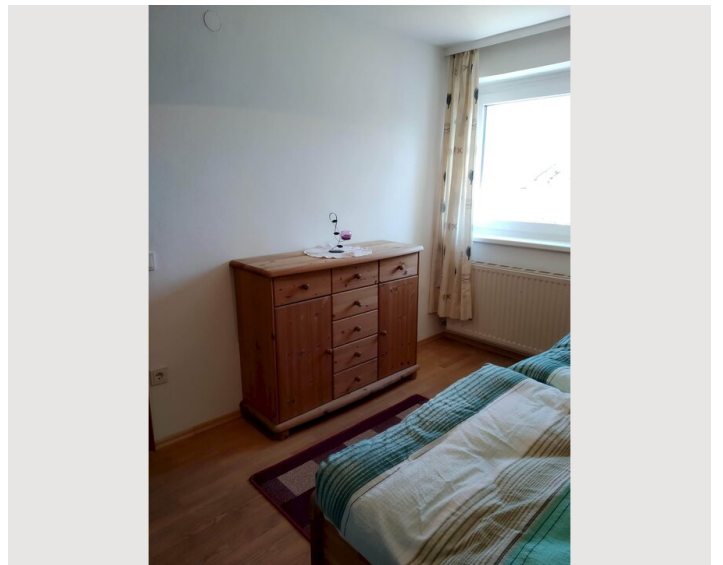
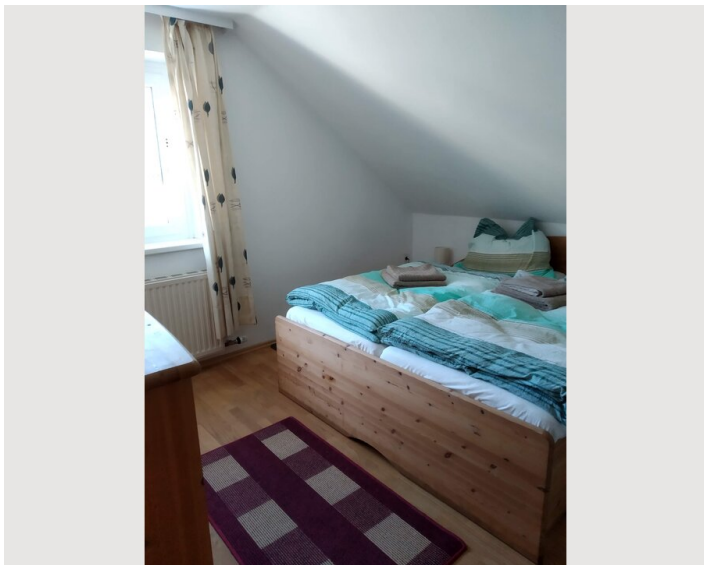
- regelmäßige Reinigung

Alle Preisangaben Brutto pro Monat - Abrechnung erfolgt direkt mit dem Vermieter.






Bildergalerie







Infrastruktur

-  Linie 7 Richtung Zentrum oder Salzachseen, 2 min zu Fuß
-  mit dem Auto in 15 min erreichbar
-  25 min zu Fuß, 15 min mit dem Bus, 10 min mit Auto erreichbar
-  zu Fuß in 5 min erreichbar (mehrere Alternativen)
-  30 min zu Fuß entlang der Salzach, 15 min mit dem Bus

Alle notwendigen Infrastruktureinrichtungen sind in fußläufiger Nähe: Lebensmittelmärkte, Bäcker (auch Sonntags offen), Drogerie, Apotheke, Blumenladen, mehrere Friseure, Hausarzt, Krankenhaus, Stadtbibliothek, Die Messe ist sowohl mit dem Bus als auch zu Fuß gut erreichbar. An der Glan entlang kommt man von der Wohnung zur Salzach an der entlang der Fahrradweg in Richtung Zentrum führt. In die andere Richtung kommt man mit dem Fahrrad bequem zum Naherholungsgebiet Salzachseen mit Bademöglichkeit, Minigolf und ausgiebigen Möglichkeiten für Spaziergänge. Die Wallfahrtskirche Maria Plain erreicht man zu Fuß in ca. 1 Stunde. Von dort hat man einen wunderbaren Blick auf die gesamte Stadt Salzburg.

Lage

