



4 ZIMMER WOHNUNG UND MEHR, 5330 FUSCHLAM AM SEE

## Wohnung in einem alleinstehenden Haus

Objektnummer: BERD2

[Online ansehen und mieten](#)

<b>Zeitraum</b>	17.04. - 17.05.2026
<b>Personenanzahl</b>	2
<b>Gesamtbetrag</b> inkl. Ust.	€ 2.718,42
Kaution	€ 2.100,00



### Wohnfläche

100m<sup>2</sup>



### Maximalbelegung

6 Personen



### Gesamte Unterkunft <sup>?</sup>

4 private Badezimmer 3 getrennte Schlafzimmer



### 1. Stockwerk



### Check-in

14:00 - 21:00 Uhr



### Check-out

10:00 - 11:00 Uhr

## Schlafmöglichkeiten

### Schlafzimmer 1



1x Doppelbett (min. 1,80 m x  
2 m)



1x Kinder/Babybett

### Schlafzimmer 2



1x Doppelbett (min. 1,80 m x  
2 m)

### Schlafzimmer 3



1x Doppelbett (min. 1,40 m x  
2 m)

## Beschreibung zur Unterkunft

Die zu mietende Wohnung befindet sich im 1. und 2. Stock, die im Erdgeschoss befindliche Wohnung ist unbewohnt (wird nicht vermietet) - wohnen wie im Einfamilienhaus!

Lage: ca. 1 km vom Ortskern bzw. 1,5 km vom Fuschlsee entfernt

Das in den 70iger Jahren erbaute Haus liegt direkt am Waldrand - am Fusse des Ellmausteins und ist ideal zum Wandern, joggen, radfahren uvm.

Es sind genügend Parkplätze und eine Hausgarage vorhanden.

Die öffentliche Verkehrsanbindung ist ca. 1 km entfernt - die Busse Richtung Salzburg/Bad Ischl verkehren ca. stündlich.

### Ausstattung & Merkmale



#### Grundausrüstung

- Balkon
- Internet/Wlan
- Private Waschmaschine
- Handtücher
- Privater Abstellplatz
- Staubsauger
- Reinigungsutensilien
- Garten
- TV
- Bettwäsche
- private Toilette
- Garage
- Bügeleisen & Bügelbrett
- Haartrockner



#### Feuerstelle

- Holzkohlegrill



#### Erstversorgung

- Toilettenpapier



#### Küche

- Eigene Küche
- Gläser/Geschirr
- Geschirrspüler
- Kochutensilien
- Espressomaschine
- Mikrowelle

## Informationen

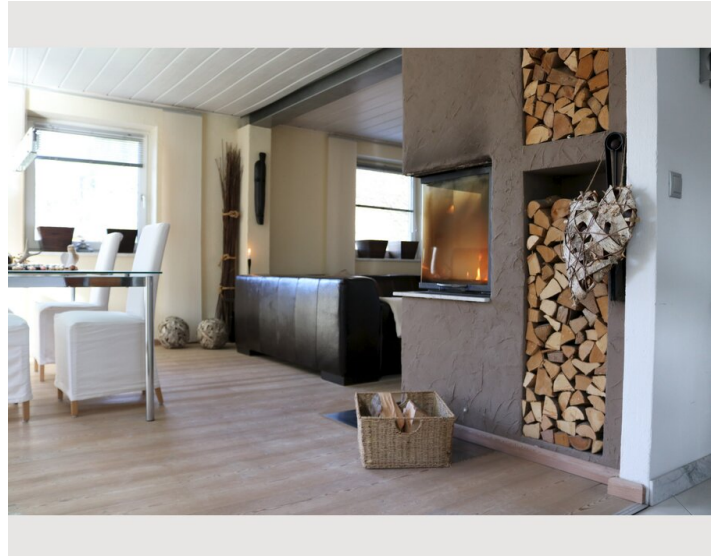
- Für Kinder geeignet
- Haustiere auf Anfrage
- Rauchen verboten
- Fahrradraum kostenlos

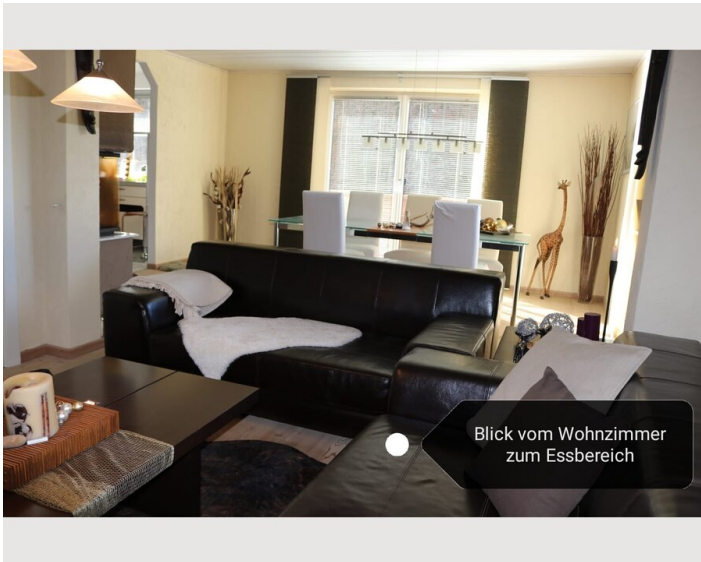
## Zusatzleistungen

- regelmäßige Reinigung

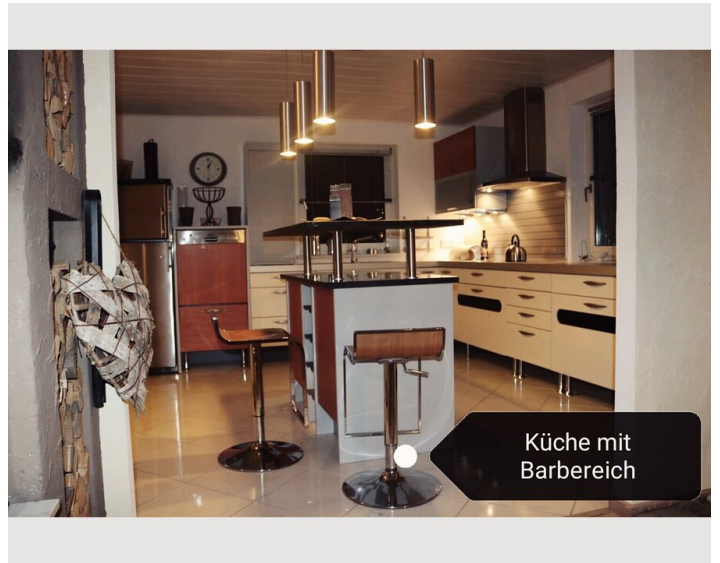
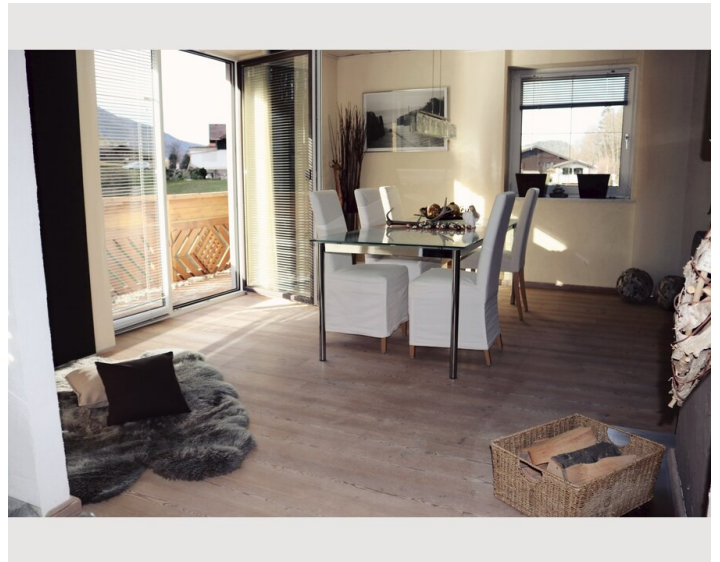
Alle Preisangaben Brutto pro Monat - Abrechnung erfolgt direkt mit dem Vermieter.

## Bildergalerie

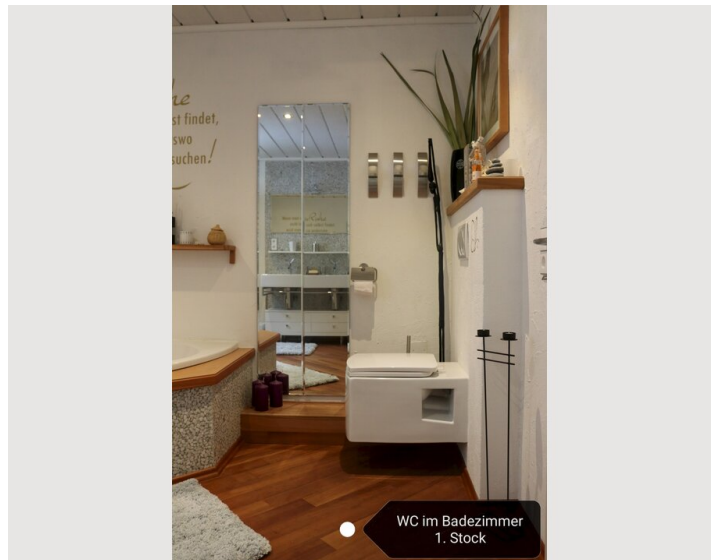




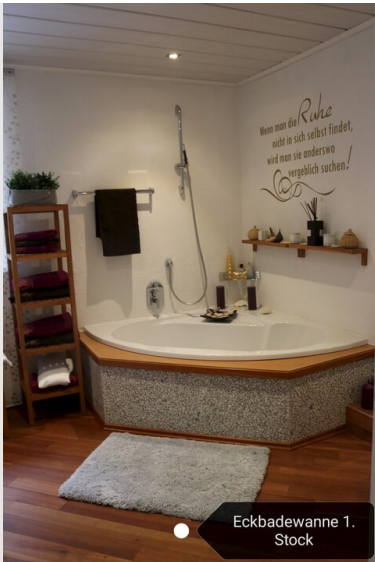
Blick vom Wohnzimmer  
zum Essbereich



Küche mit  
Barbereich



WC im Badezimmer  
1. Stock



Eckbadewanne 1. Stock



Bad 1. Stock



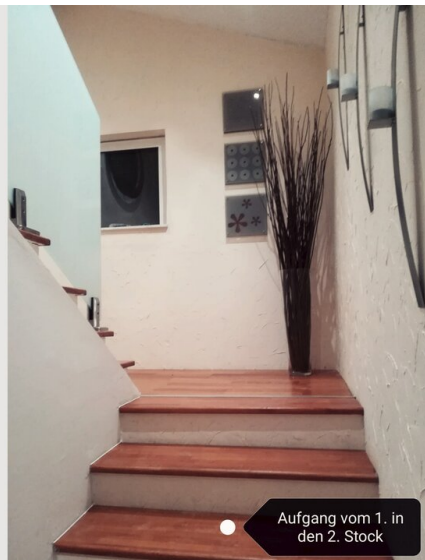
Ausgang zum Balkon 1. Stock



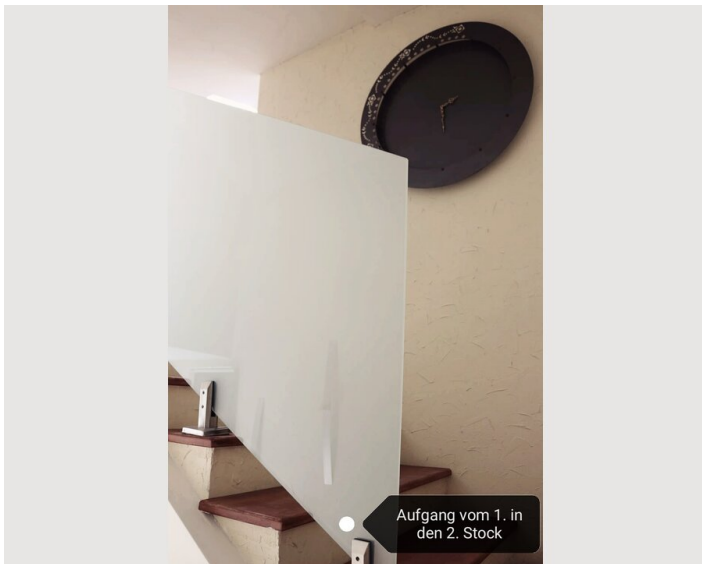
Schuhkästen 1. Stock



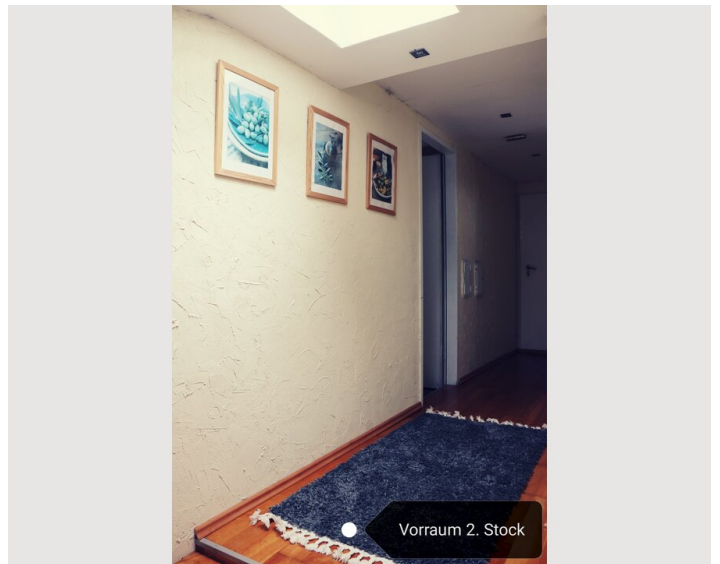
Vorraum mit Garderobe im 1. Stock



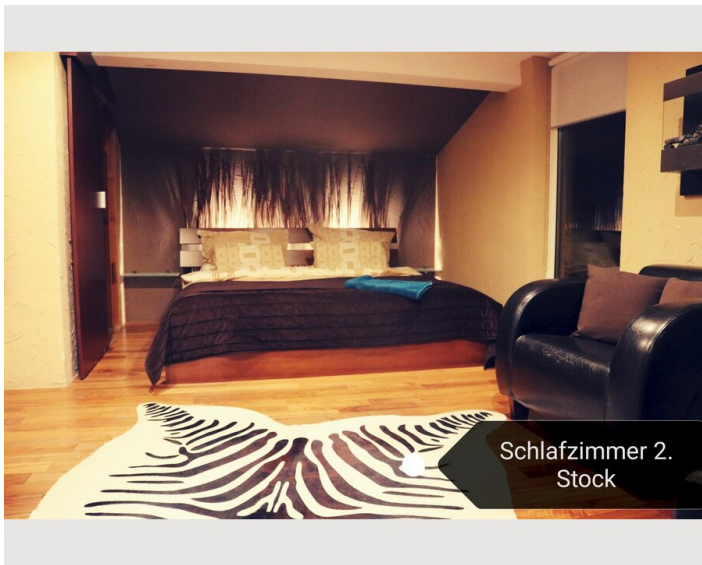
Aufgang vom 1. in den 2. Stock



Aufgang vom 1. in den 2. Stock



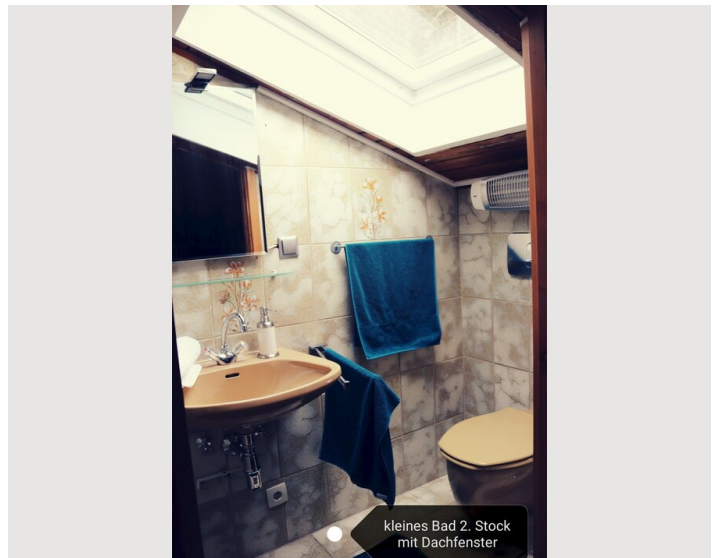
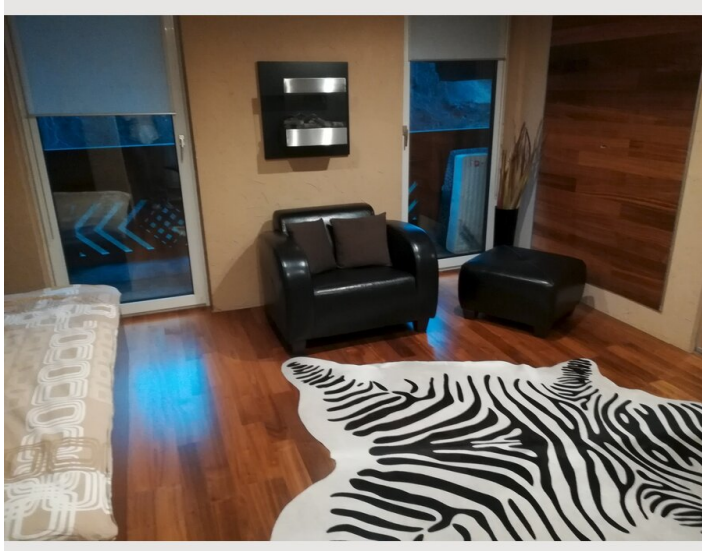
Vorraum 2. Stock



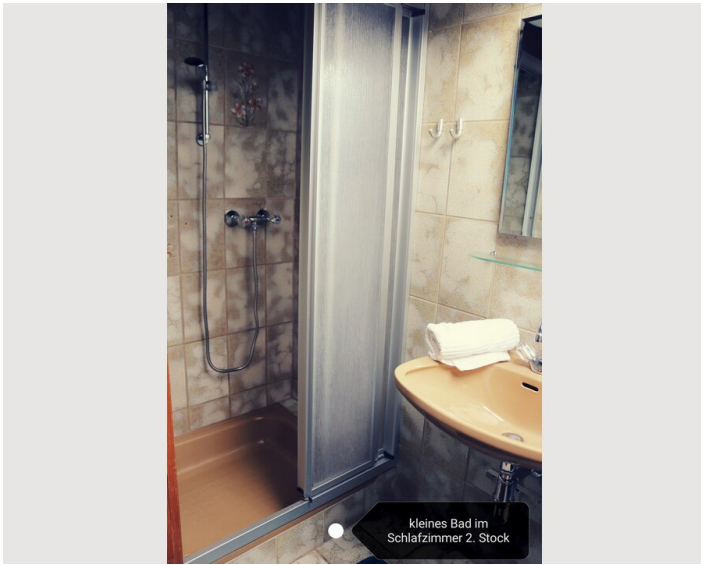
Schlafzimmer 2. Stock



Begehbarer Schrank mit Spiegeltür



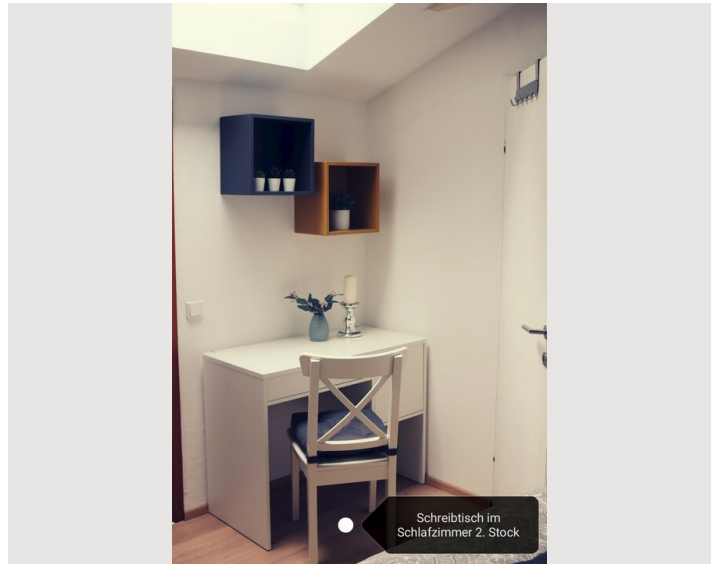
kleines Bad 2. Stock mit Dachfenster



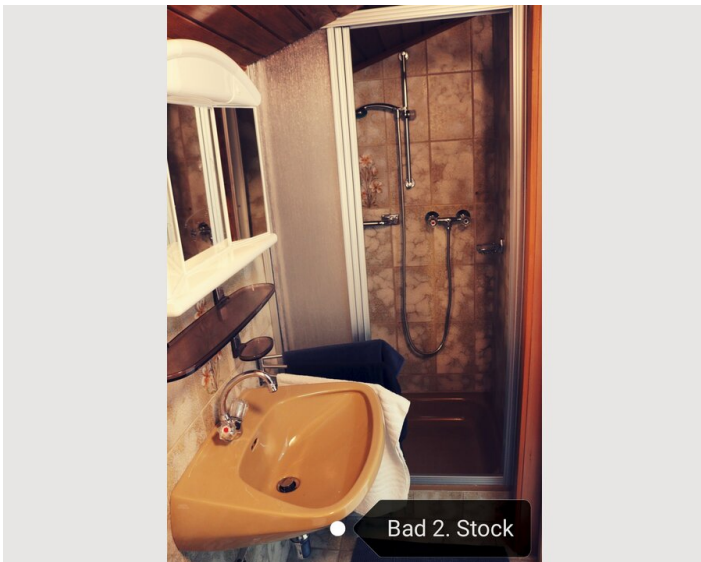
Kleines Bad im  
Schlafzimmer 2. Stock



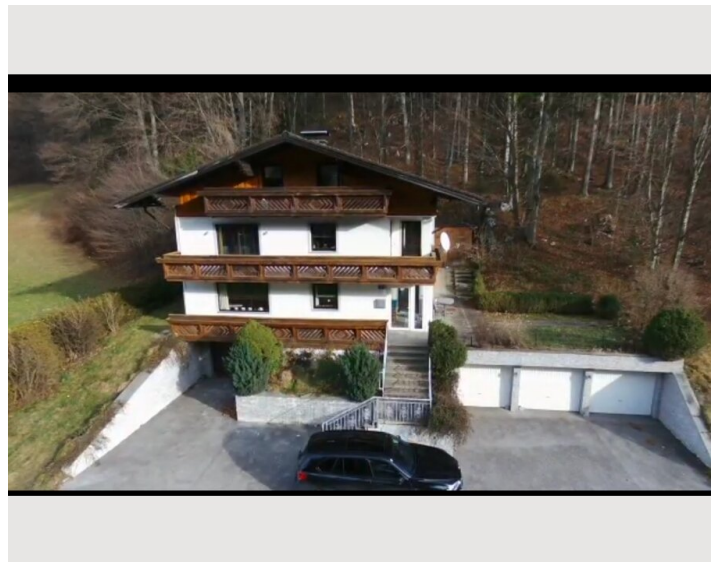
Schlafzimmer 2.  
Stock mit kleinem Bad

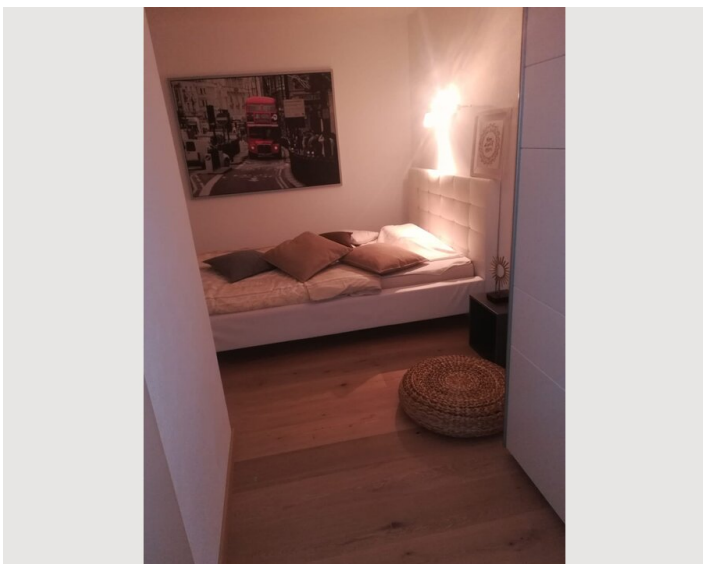


Schreibtisch im  
Schlafzimmer 2. Stock



Bad 2. Stock





## Lage

