



STUDIO APARTMENT, 5020 SALZBURG

Neu renoviertes Apartment in beliebter Stadtlage mit Parkplatz

Objektnummer: FELL2

[Online ansehen und mieten](#)

Zentral, ruhig und neuwertig - stilvoll eingerichtetes Apartment mit guter Infrastruktur und Anbindung.

Zeitraum	17.04. - 17.05.2026
Personenanzahl	2
Gesamtbetrag inkl. Ust.	€ 1.214,48
Kaution	€ 1.000,00



Wohnfläche

40m²



Maximalbelegung

2 Personen



Gesamte Unterkunft [?]

1 privates Badezimmer 1 Wohn-Schlafzimmer



2. Stockwerk



Check-in

12:00 - 19:00 Uhr



Check-out

00:00 - 10:00 Uhr

Schlafmöglichkeiten

Wohnen und Schlafen



1x Doppelbett (min. 1,60 m x
2 m)



1x Sofabett (1 Person)

Beschreibung zur Unterkunft

Parsch im Osten von Salzburg ist eines der exklusivsten Wohngebiete der Stadt und sticht vor allem durch die vorteilhafte Lage am Fuß des Gaisbergs heraus. Der "Hausberg" der Bewohner von Parsch bietet zahlreiche Sport- und Freizeitmöglichkeiten. Die Umgebung von Parsch ist geprägt von idyllischer Landschaft in Kombination mit sämtlichen urbanen Vorteilen und einer ausgezeichneten Infrastruktur. Das neu möblierte Apartment befindet sich im 2. OG eines Wohnhauses in einer ruhigen Sackgasse. Rund 40 Quadratmeter überzeugen mit einer gelungenen Raumaufteilung, hellen Farben und klaren Linien. Im lichtdurchfluteten Apartment mit großen Fensterfronten und Parkettböden schafft ein optischer Raumteiler einen gemütlichen Wohn-Schlafbereich, ausgestattet mit einem Doppelbett, einer hochwertigen Couch und einem ausziehbaren Tisch. Die räumlich getrennte, moderne Küche mit weißen Fronten ist ausgestattet mit sämtlichem Zubehör, das den Alltag erleichtert. Dazu gehören ein Herd mit Backrohr, Geschirr, Kaffeemaschine, Toaster, Wasserkocher sowie die üblichen Kochutensilien. Der möblierte Balkon ist nach Osten ausgerichtet und sorgt mit einem traumhaften Bergblick für entspannte Momente nach der Arbeit, in der Freizeit, oder am Wochenende. Das frisch renovierte Badezimmer in einem weißen Design verfügt über eine Wanne mit Spritzschutz, ein WC und ein Waschbecken mit Unterschränken und genügend Stauraum. Im Vorhaus bieten Einbauschränke Platz für Garderobe. Das Auto kann bequem direkt vor dem Haus abgestellt werden. Wasch- und Trockenmöglichkeiten sind in dem gepflegten Gebäude in ausreichender Größe vorhanden. Bettwäsche sowie Handtücher und Badetücher komplettieren die Ausstattung des Apartments.

Im Umkreis von etwa 500m befinden sich alle relevanten Nahversorger, wie mehrere Supermärkte, eine Apotheke, Ärzte, Banken, mehrere Bushaltestellen und Restaurants, unter anderem ein Italiener, ein Chinese und ein uriger Biergarten. Frische Brötchen gibt es beim nahe gelegenen Bäcker. Nach nur 2,5km erreicht man bei einem netten Spaziergang entlang des Salzachufers das Zentrum der Mozartstadt Salzburg.

Ausstattung & Merkmale



Grundausstattung

- Balkon
- TV
- Gemeinschaftstrockner
- Handtücher
- Privater Abstellplatz
- Bügeleisen & Bügelbrett
- Internet/Wlan
- Gemeinschaftswaschmaschine
- Bettwäsche
- private Toilette
- Staubsauger
- Reinigungsutensilien



Erstversorgung

- Toilettenpapier
- Nespressokapseln
- Seife
- auf Anfrage Kühlschrankfüllung



Küche

- Eigene Küche
- Kaffeemaschine
- Gläser/Geschirr

Informationen

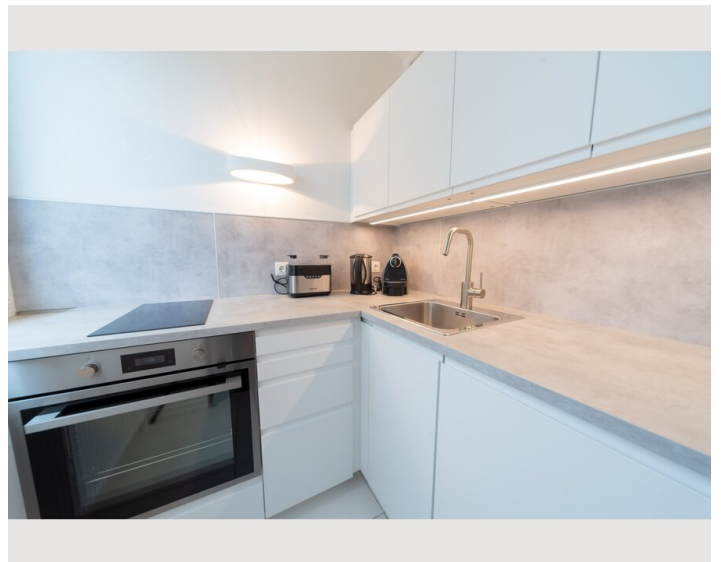
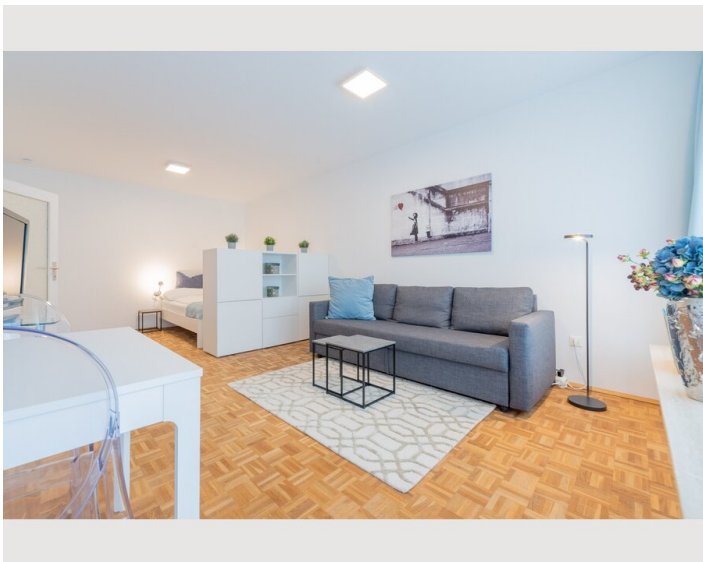
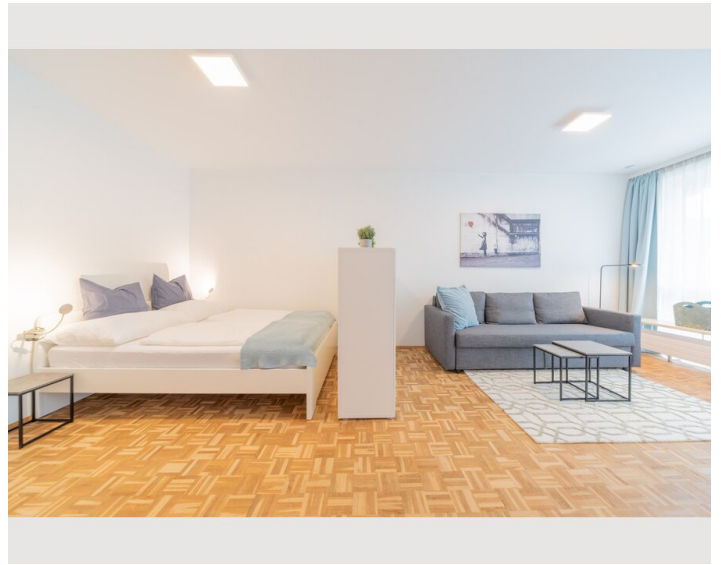
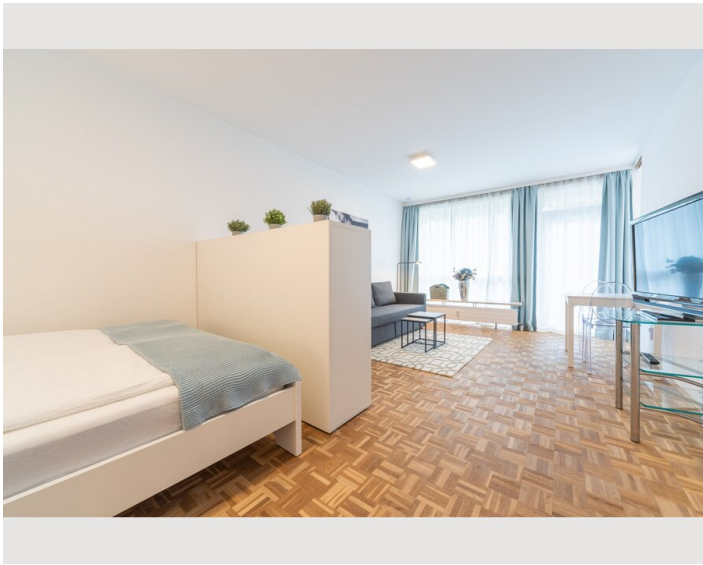
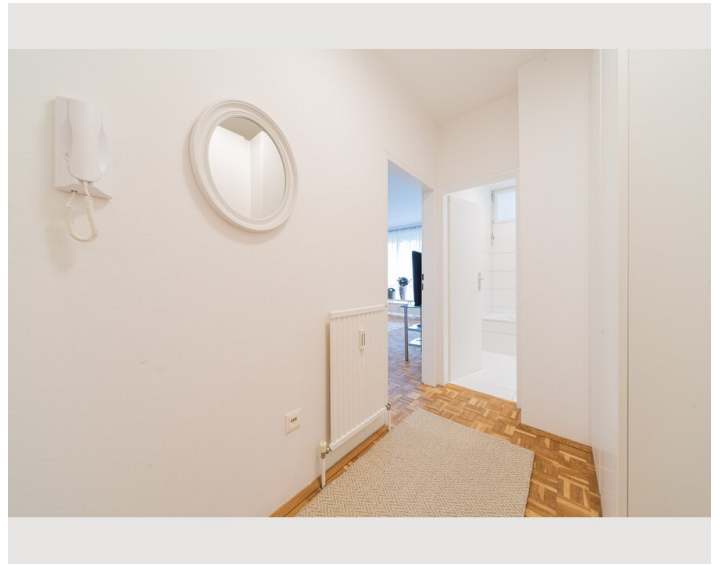
- Haustiere verboten
- Fahrradraum kostenlos
- Regelmäßige Reinigung kostenpflichtig

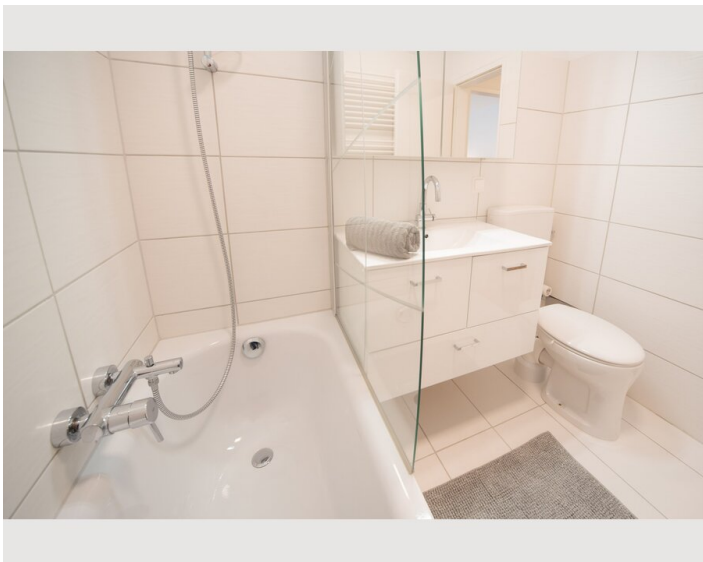
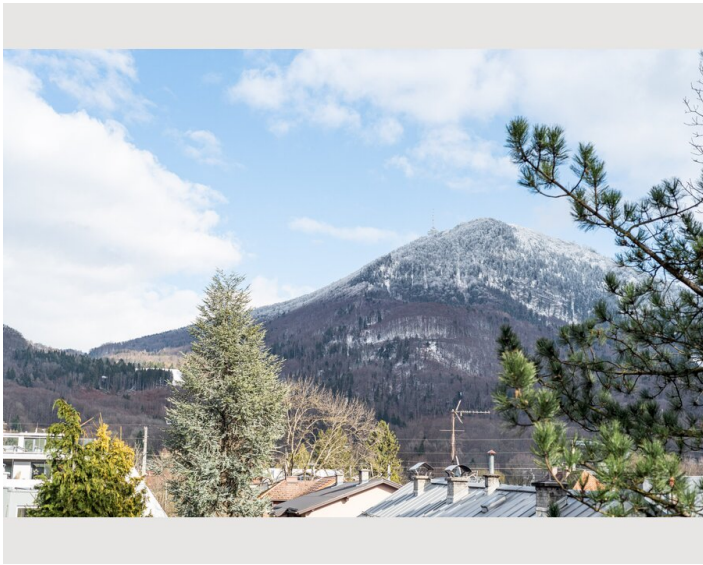
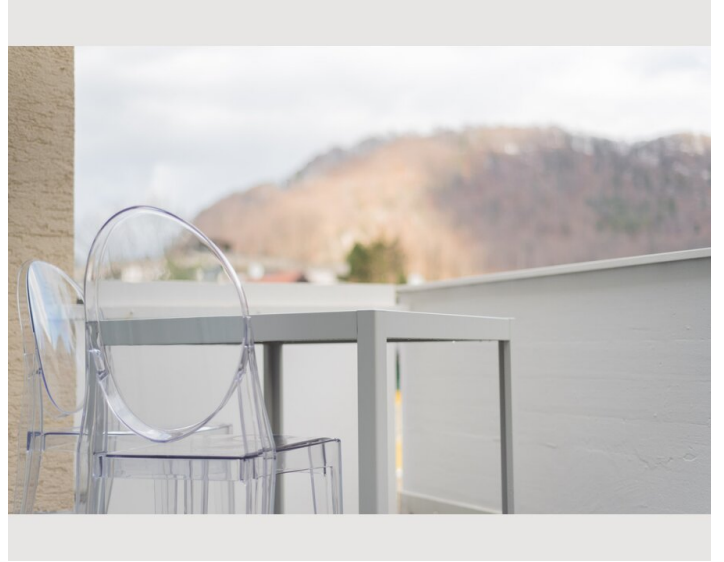
Zusatzleistungen

- regelmäßige Reinigung

Alle Preisangaben Brutto pro Monat - Abrechnung erfolgt direkt mit dem Vermieter.

Bildergalerie







Infrastruktur



Mit dem Auto oder Bus in rund 10 - 15 Minuten



Mit dem Auto in ca. 15 - 20 Minuten



Mit dem Bus rund 10 Minuten, zu Fuß die Salzach entlang ein wunderschöner Spaziergang - rund 20 Minuten

Im Umkreis von etwa 500m befinden sich alle relevanten Nahversorger, wie mehrere Supermärkte, eine Apotheke, Ärzte, Banken, mehrere Bushaltestellen und Restaurants, unter anderem ein Italiener, ein Chinese und ein uriger Biergarten. Frische Brötchen gibt es beim nahe gelegenen Bäcker. Nach nur 2,5km erreicht man bei einem netten Spaziergang entlang des Salzachufers das Zentrum der Mozartstadt Salzburg.

Lage

