



2 ZIMMER WOHNUNG, 1140 WIEN

## Top sanierte Stilaltbauwohnung - ruhig, beste Verkehrsanbindung (U3), Nähe Schönbrunn

Objektnummer: SPIW2

<b>Zeitraum</b>	17.04. - 17.05.2026
<b>Personenanzahl</b>	2
<b>Gesamtbetrag</b> inkl. Ust.	€ 1.005,69
Kaution	€ 800,00

[Online ansehen und mieten](#)



### Wohnfläche

45m<sup>2</sup>



### Maximalbelegung

2 Personen



### Gesamte Unterkunft <sup>?</sup>

1 privates Badezimmer 1 getrenntes Schlafzimmer 1 Wohn-Schlafzimmer



### 1. Stockwerk

Lift vorhanden



### Check-in

14:00 - 18:00 Uhr



### Check-out

00:00 - 23:00 Uhr

## Schlafmöglichkeiten

### Schlafzimmer



1x Doppelbett (min. 1,40 m x  
2 m)

### Wohnen und Schlafen



1x Sofabett (2 Personen)

## Beschreibung zur Unterkunft

Die Wohnung ist komplett eingerichtet - Küche mit Herd und Kühlschrank, ruhiges, hofseitiges Schlafzimmer, Badezimmer mit Waschmaschine und Wellness-Dusche, extra WC, Vorraum, großer Wohn-Ess-Bereich. Sie befindet sich in einem Stil-Altbau aus der Jahrhundertwende, unweit der wichtigsten Sehenswürdigkeiten von Wien. Das Schloss Schönbrunn ist sogar zu Fuß (kleiner Spaziergang von 15 bis 20 Minuten) zu erreichen. Trotz der ruhigen Lage ist die Wohnung sehr gut an das öffentliche Verkehrsnetz angebunden: mit der U3 (zu Fuß in 5 Minuten) fahren Sie bspw. in 12 Minuten bis zum Stephansplatz oder gelangen über den Bahnhof Wien-Mitte zum Flughafen Wien. Weitere Verkehrsmittel in nächster Nähe sind die S45 und die Straßenbahn 49 und 10.

Hier können Sie sich wie zu Hause fühlen!

## Ausstattung & Merkmale



### Grundausstattung

- Internet/Wlan
- Bettwäsche
- private Toilette
- Reinigungsutensilien
- Private Waschmaschine
- Handtücher
- Staubsauger



### Feuerstelle

- Offener Kamin



### Erstversorgung

- Toilettenpapier
- Seife



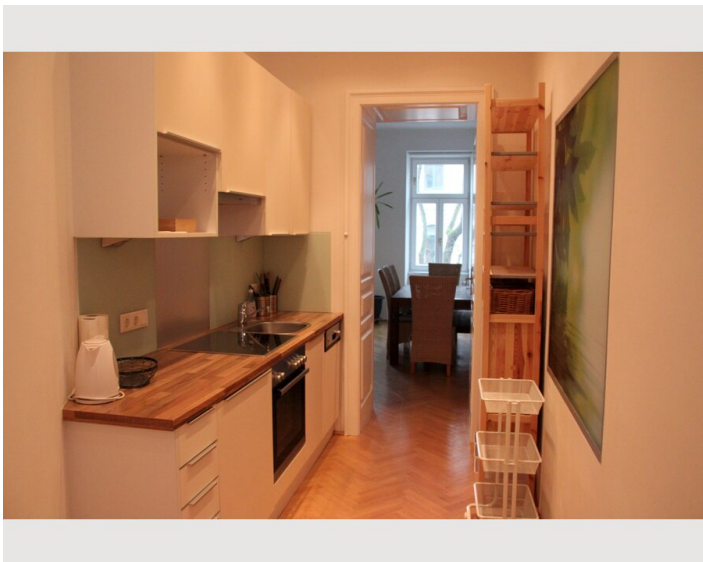
### Küche

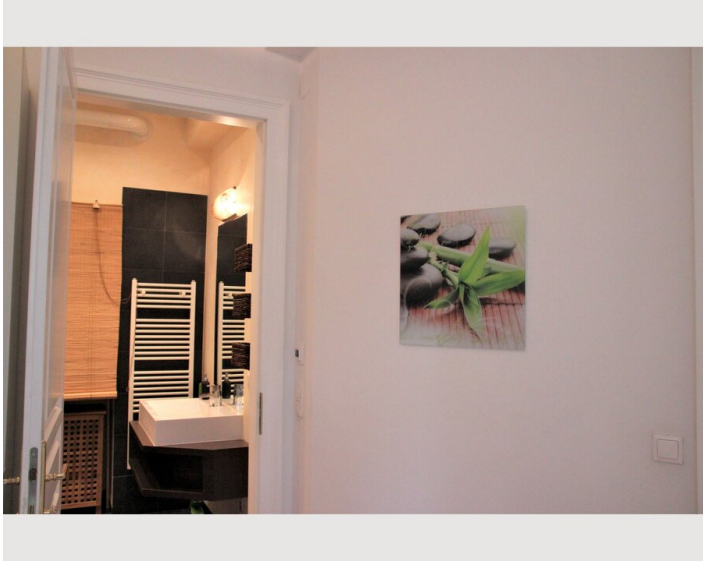
- Eigene Küche
- Gläser/Geschirr
- Kochutensilien
- Geschirrspüler

## Informationen

- Rauchen verboten
- Haustiere auf Anfrage
- Kurzparkzone kostenpflichtig

## Bildergalerie





## Infrastruktur



## Lage

