

2 ZIMMER WOHNUNG, 5020 SALZBURG

## Sonnige Dachgeschosswohnung mit herrlichem Fernblick und Altbau-Flair, Maxglan

Objektnummer: MELV3

<b>Zeitraum</b>	26.02. - 26.03.2026
<b>Personenanzahl</b>	2
<b>Gesamtbetrag</b> inkl. Ust.	€ 1.516,68
Kaution	€ 1.200,00

[Online ansehen und mieten](#)



### Wohnfläche

59m<sup>2</sup>



### Maximalbelegung

2 Personen



### Gesamte Unterkunft <sup>?</sup>

1 privates Badezimmer 1 getrenntes Schlafzimmer



### 3. Stockwerk



### Check-in

10:00 - 20:00 Uhr



### Check-out

10:00 - 12:00 Uhr

## Schlafmöglichkeiten

### Schlafzimmer



1x Doppelbett (min. 1,60 m x  
2 m)

## Beschreibung zur Unterkunft

Diese freundliche Dachgeschoßwohnung (3.OG) ist von Osten, Süden und Westen lichtdurchflutet und befindet sich in einem schönen Altbau aus der Jahrhundertwende. An sonnigen Tagen genießen Sie einen herrlichen Blick über die Stadt hin bis zu Untersberg und Gaisberg.

Die Wohnung ist zentral mitten zwischen Altstadt und Autobahnabfahrt Salzburg-Kleßheim gelegen.

Altstadt: ca. 10 Fahrminuten (2,8 km)

Bahnhof: ca. 11 Fahrminuten (3,1 km)

Flughafen: ca. 6 Fahrminuten (2,9 km)

Uniklinikum Salzburg: ca. 2 Fahrminuten (800m)

Einkaufszentrum Europark: ca. 5 Fahrminuten (2,2 km)

Autobahnabfahrt A1 Salzburg-Kleßheim: ca. 6 Fahrminuten (2,7 km)

Supermarkt, Bäcker, Metzger, Apotheke und ein typisches Salzburger Gasthaus sind fußläufig erreichbar (2 - 5 Gehminuten). In die Altstadt spazieren Sie ca. 30 Minuten.

Eine Bushaltstelle mit Verbindungen in die Altstadt sowie zu Bahnhof und Flughafen befindet sich vor dem Haus (ca. 100 m).

Altstadt: ca. 10 Busminuten

Bahnhof: ca. 15 Busminuten

Flughafen: ca. 11 Busminuten

Uniklinikum: ca. 3 Minuten

Einkaufszentrum Europark: ca. 6 Busminuten

Die Wohnung verfügt über einen privaten Parkplatz zur alleinigen Nutzung und ein versperrbares Kellerabteil, das nach Rücksprache mit den Vermietern - z.B. zum Einstellen eines Fahrrades - mitbenutzt werden kann.

Die Waschküche mit professionellen Miele Geräten (Waschmaschine und Wäschetrockner) und ein kleiner Garten stehen zur gemeinsamen Nutzung allen Bewohnern (gesamt 8 Wohnungen) zur Verfügung.

Auf Wunsch kann eine Reinigung organisiert werden.

Ihre Wohlfühl-Ausstattung:

Parkettböden, WLAN, HD-Fernseher, komplette Küche (Geschirrspüler, Herd, Backofen, Kühlschrank, Gefrierfach), eine Kaffeemaschine für Kapseln, Wasserkocher, Toaster, Stabmixer, hochwertiges Porzellan und Gläser, Kochutensilien, Tisch-/Bettwäsche und ausreichend Handtücher bieten ein komfortables Wohnen.

## Ausstattung & Merkmale



### Grundausstattung

- Internet/Wlan
- Gemeinschaftswaschmaschine
- Bettwäsche
- private Toilette
- Staubsauger
- Reinigungsutensilien
- TV
- Gemeinschaftstrockner
- Handtücher
- Privater Abstellplatz
- Bügeleisen & Bügelbrett



### Erstversorgung

- Toilettenpapier
- Seife



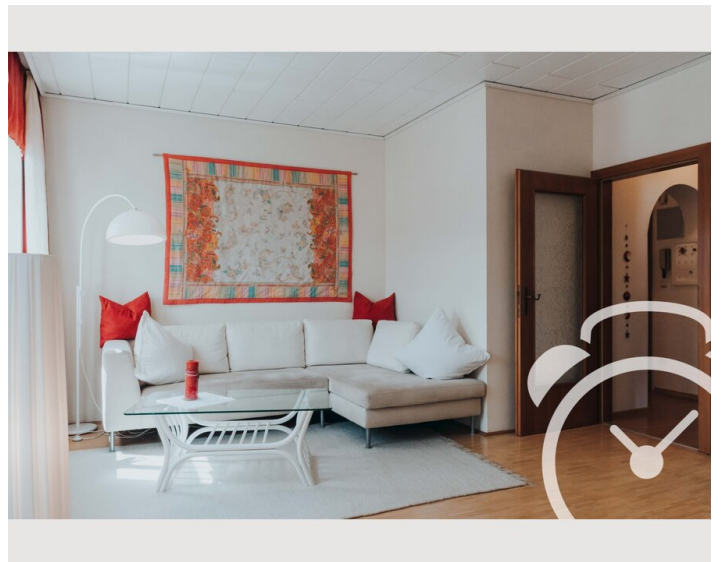
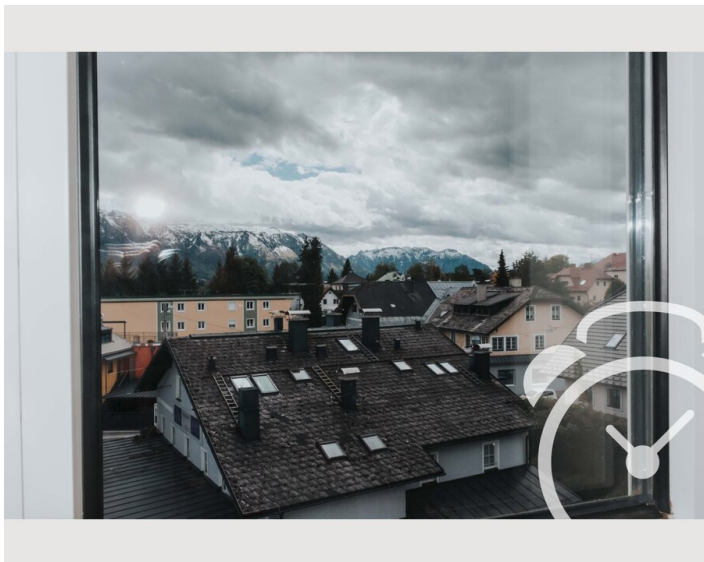
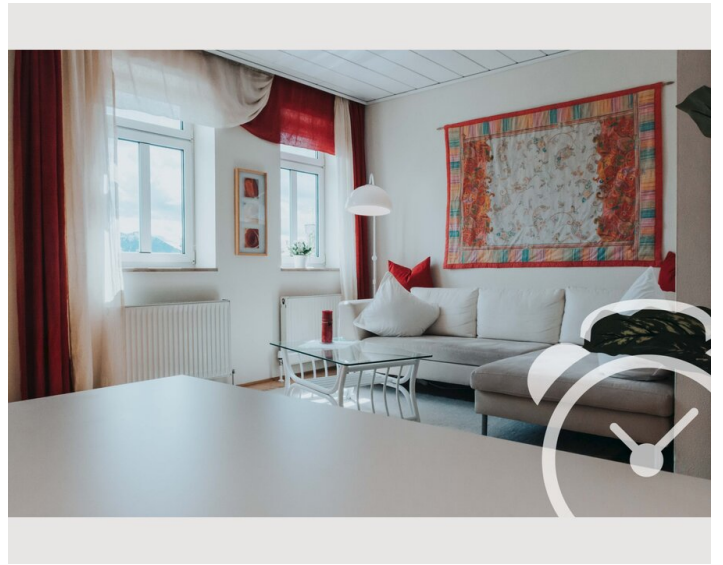
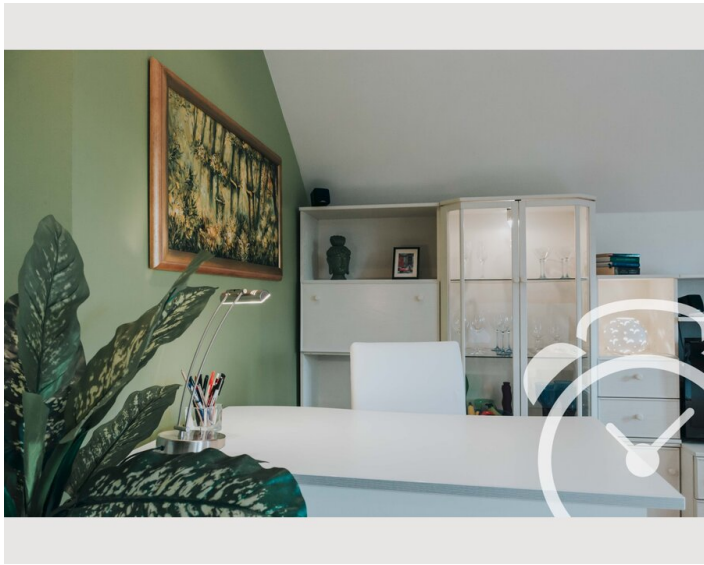
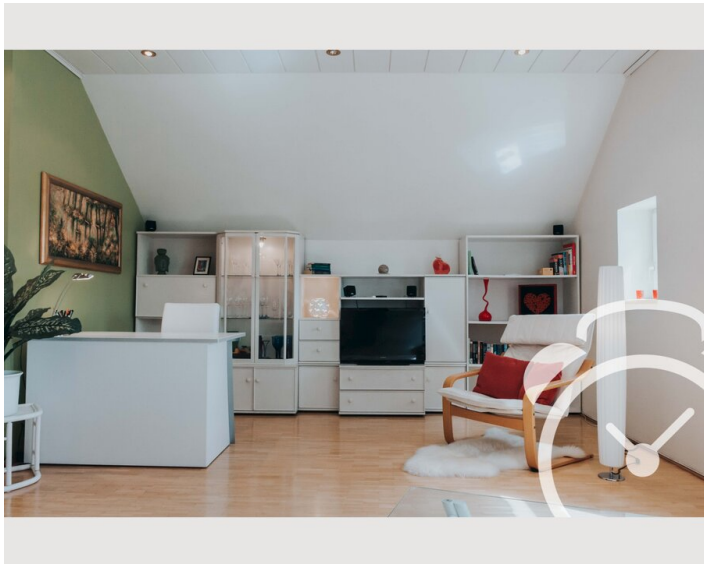
### Küche

- Eigene Küche
- Gläser/Geschirr
- Geschirrspüler
- Kochutensilien
- Espressomaschine

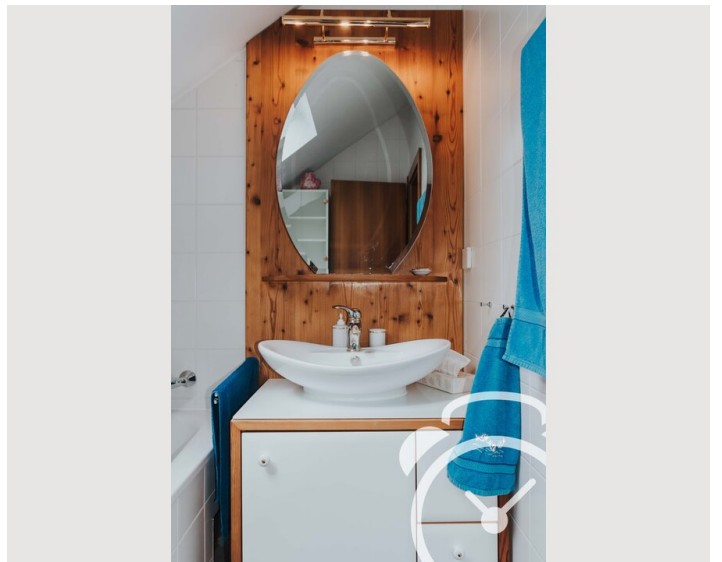
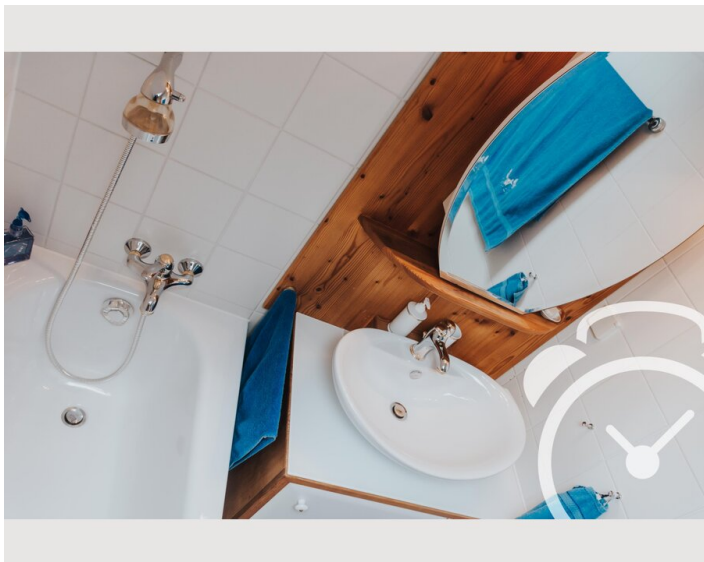
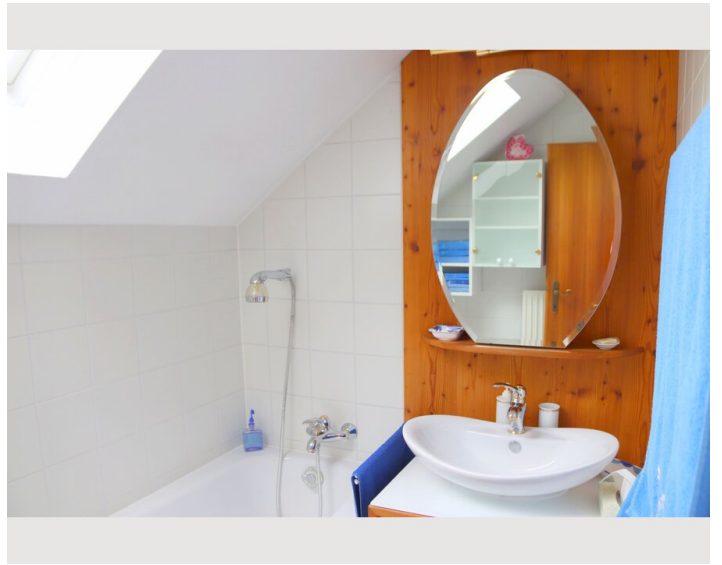
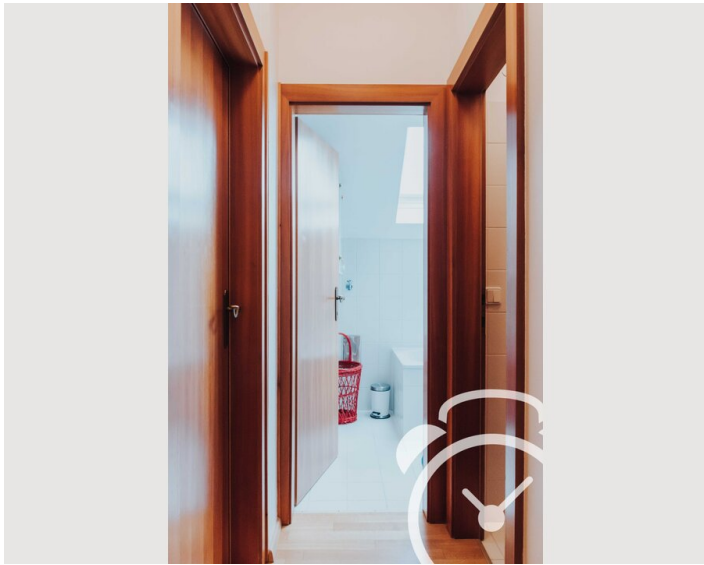
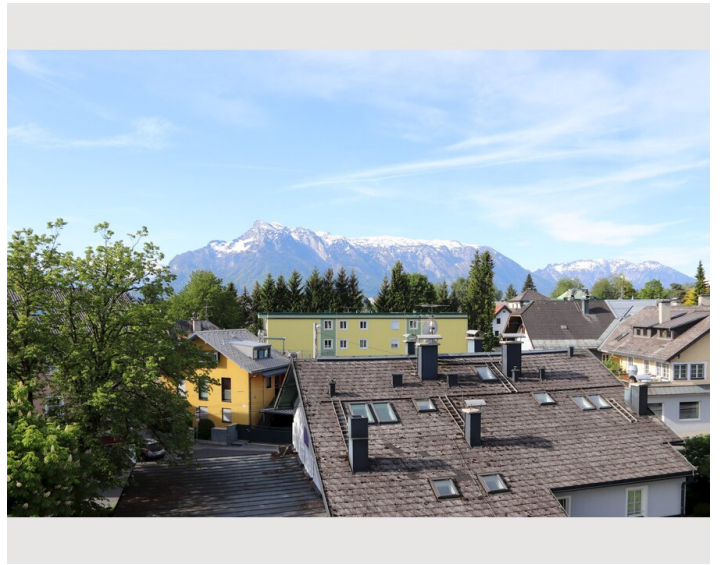
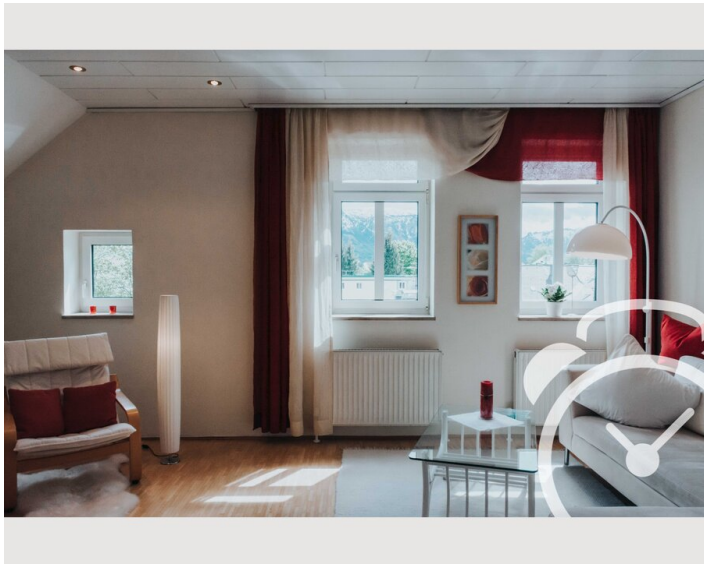
## Informationen

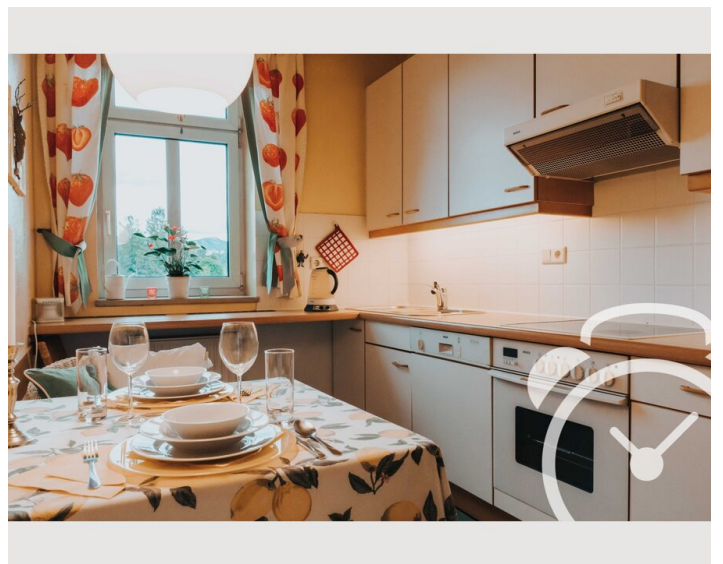
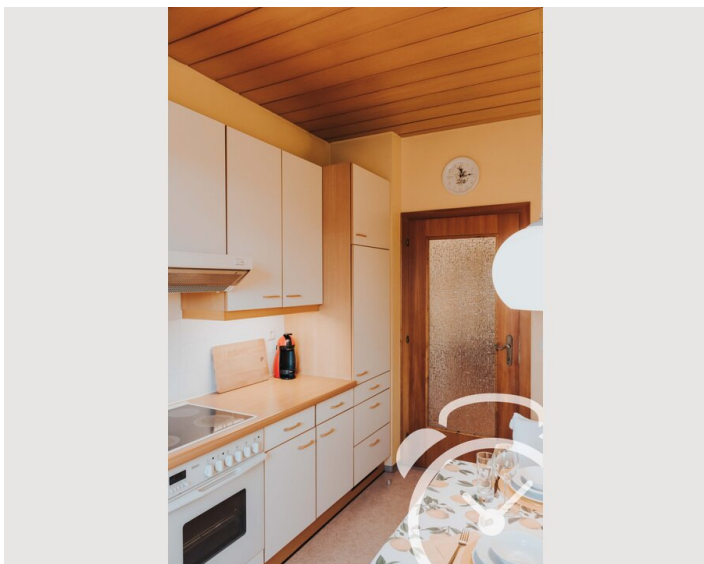
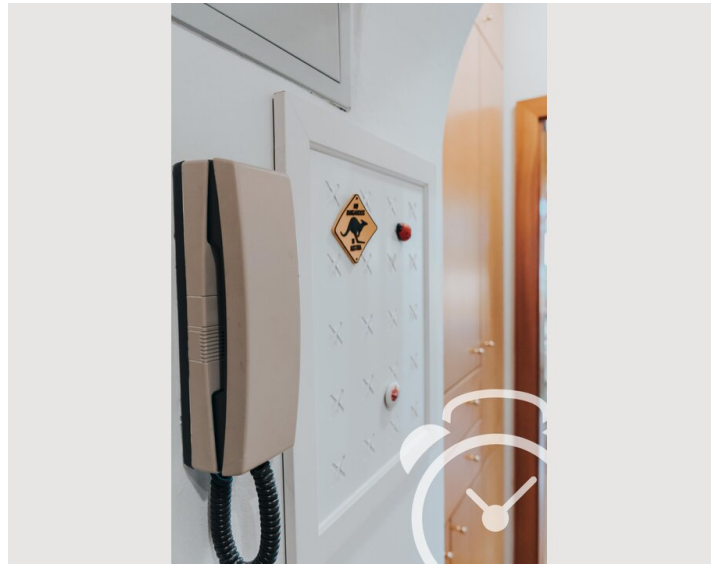
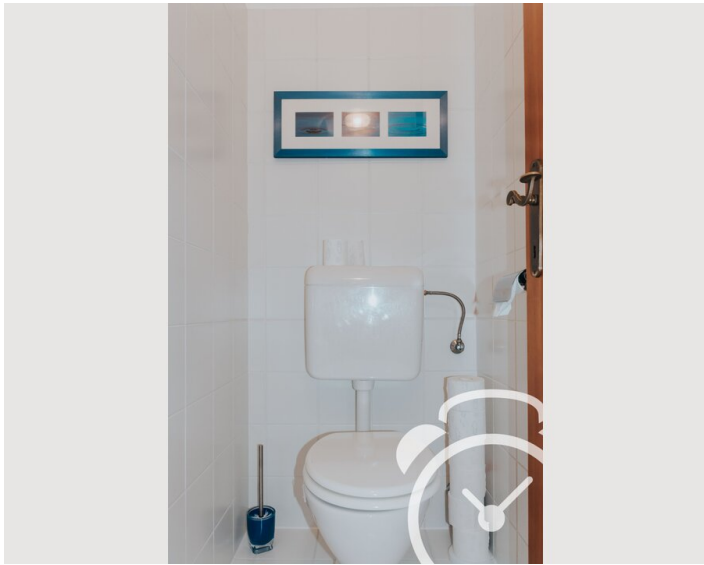
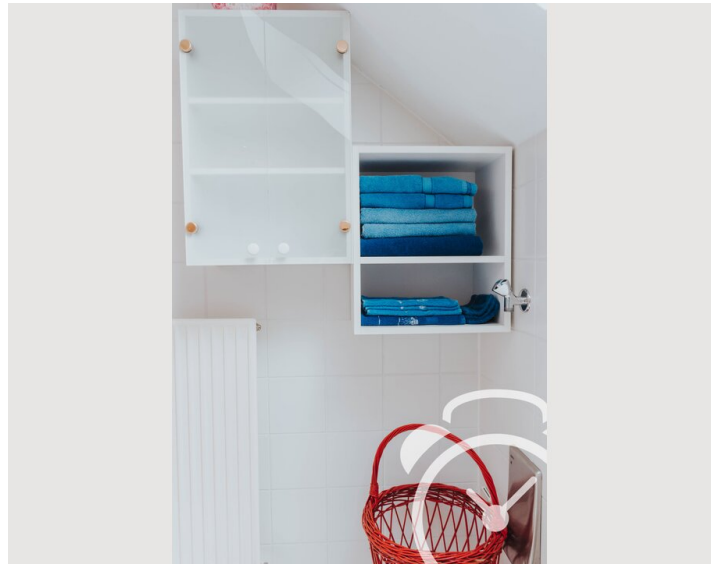
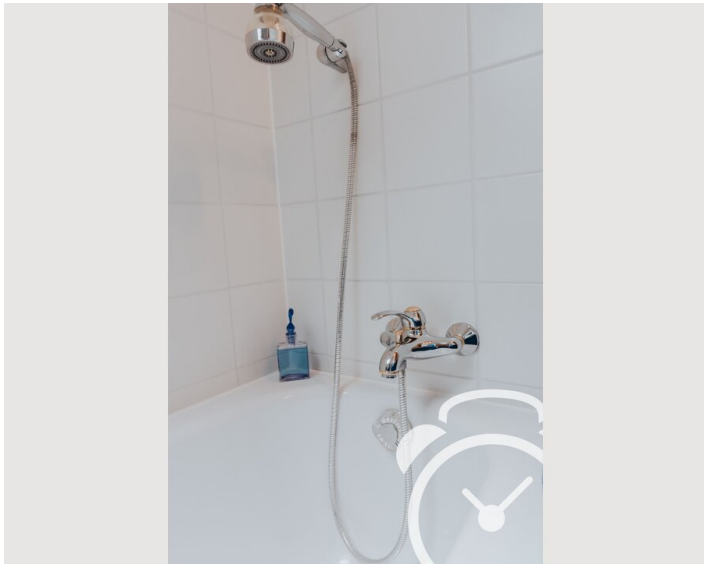
- Rauchen verboten
- Haustiere verboten
- Schreibtisch/Arbeitsplatz
- Fahrradraum kostenlos

## Bildergalerie

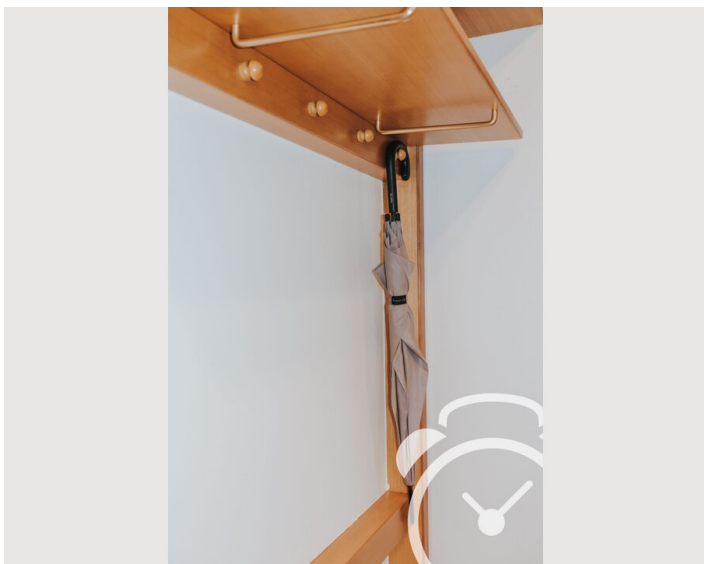
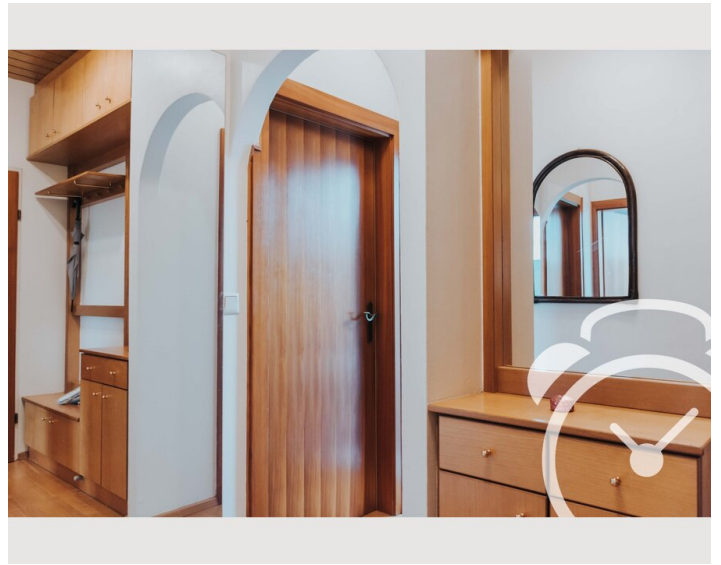
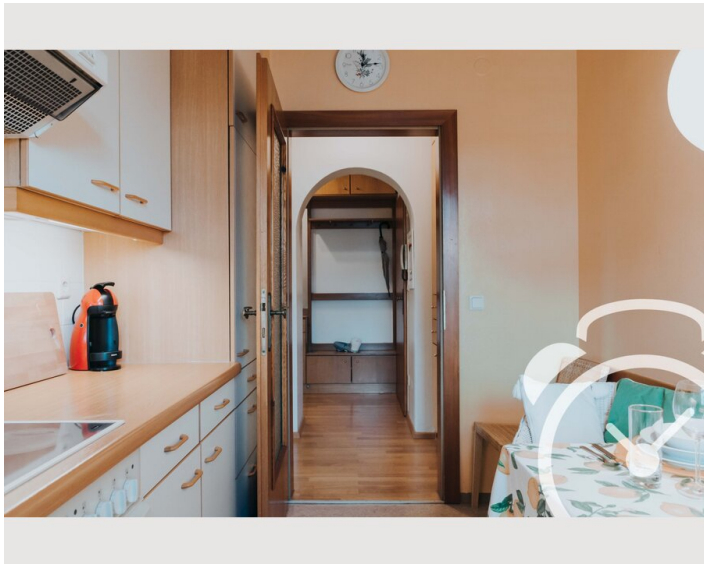
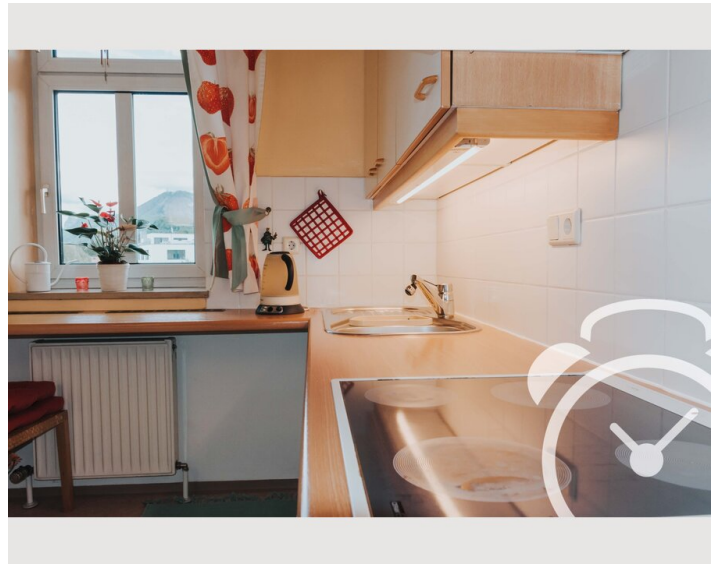
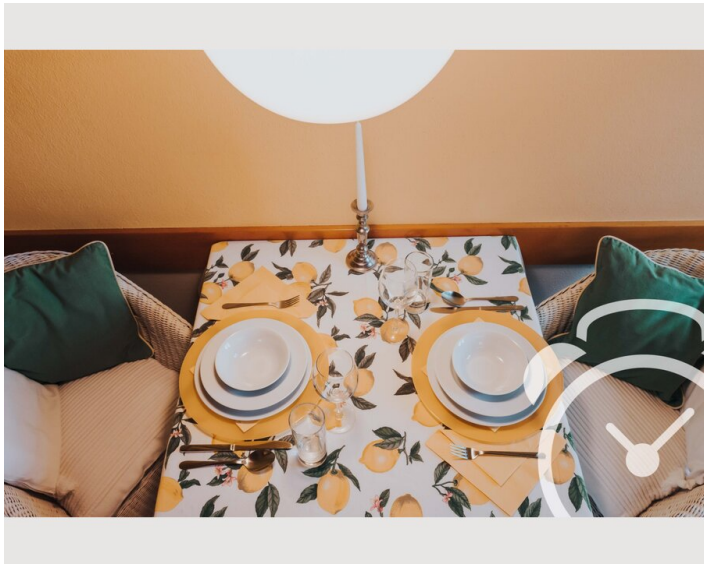




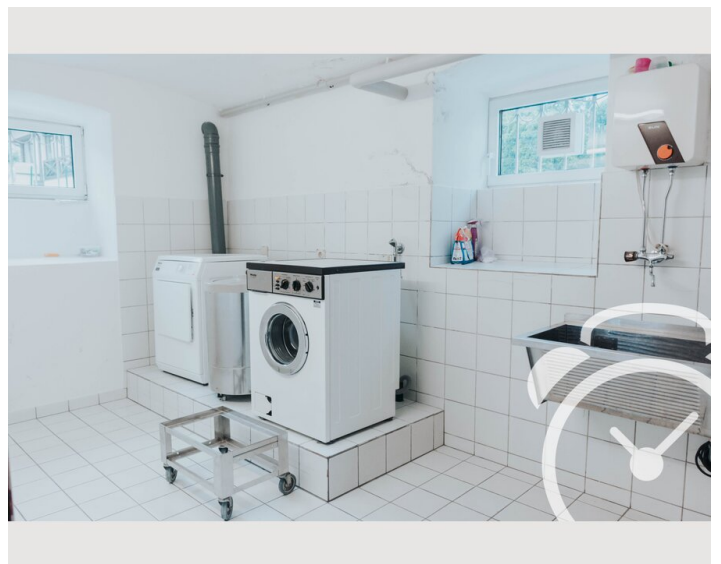
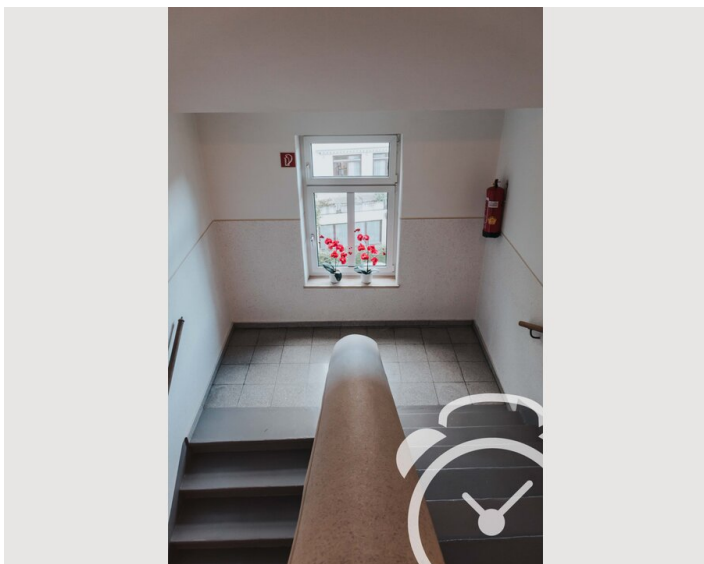
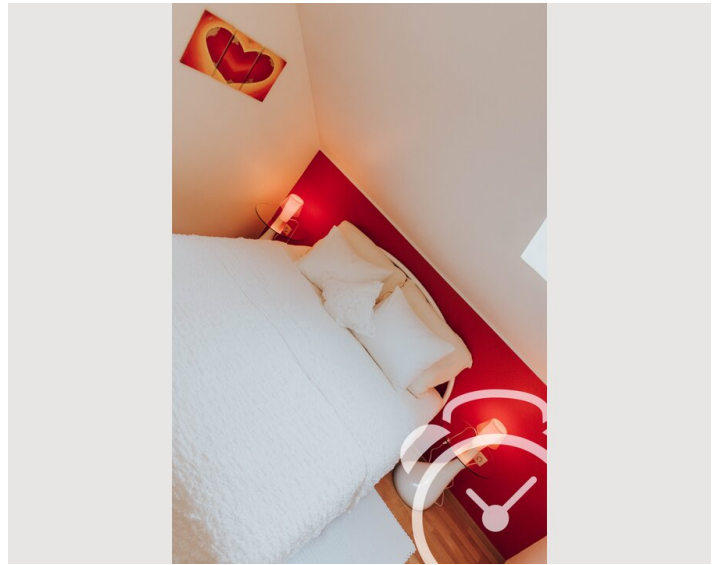
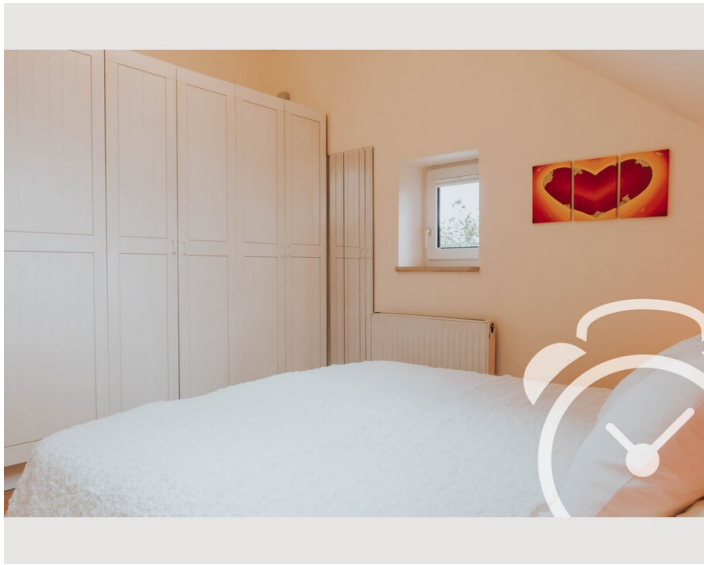
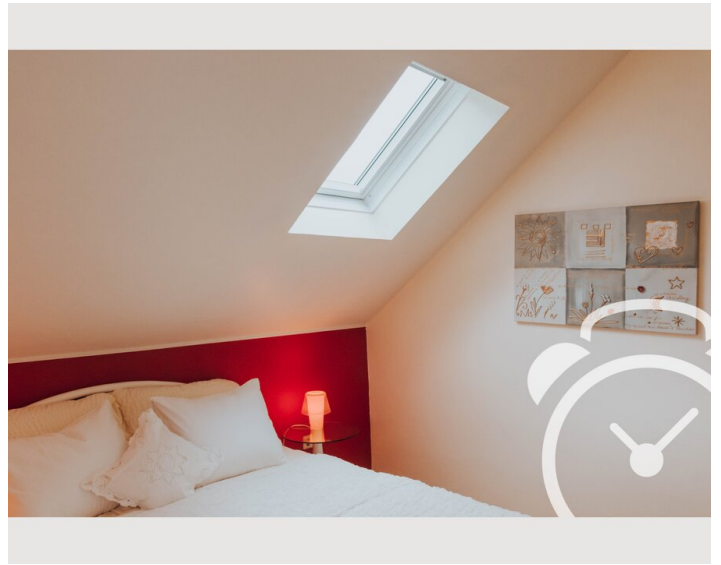
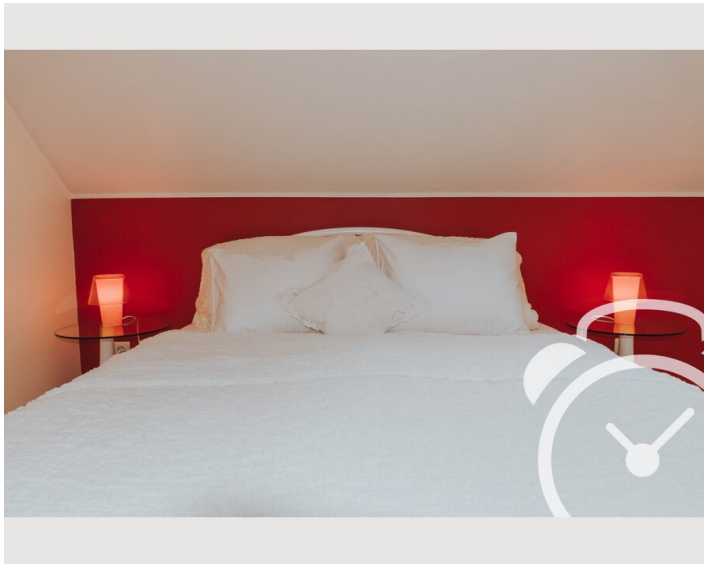


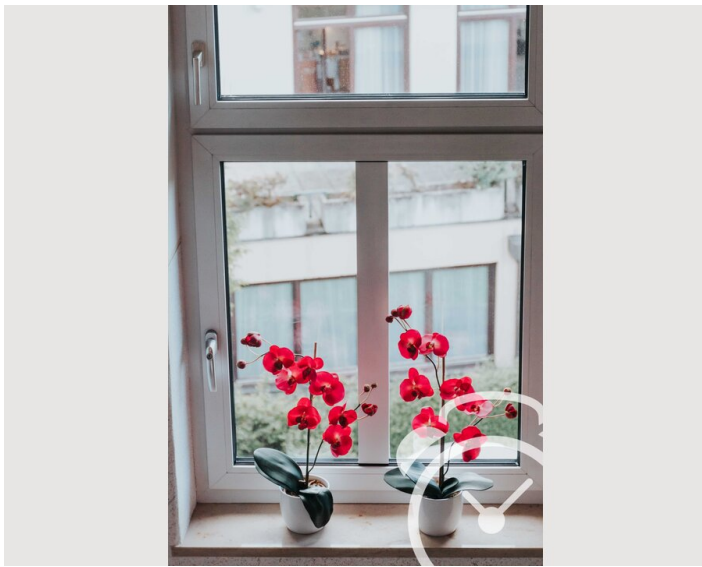














### Infrastruktur

 100 m

 ca. 15 Min. mit dem Bus

 ca. 10 Min. mit dem Bus

 ca. 5 Min. zu Fuß

 ca. 11 Min. mit dem Bus

## Lage

