



2 ZIMMER WOHNUNG, 5020 SALZBURG

WOHLFÜHLEN und ENTSPANNEN: Sauna. Idyllische Lage. Top Infrastruktur.

Objektnummer: DOLR2

[Online ansehen und mieten](#)

Genießen Sie angenehme gemütliche Wohnatmosphäre mit einer eigenen, großzügigen Terrasse (teilweise überdacht) direkt am Alterbach mit Blick ins Grüne.

Zeitraum	17.04. - 17.05.2026
Personenanzahl	2
Gesamtbetrag inkl. Ust.	€ 1.694,70
Kaution	€ 1.300,00



Wohnfläche

52m²



Maximalbelegung

4 Personen



Gesamte Unterkunft [?]

1 privates Badezimmer 1 getrenntes Schlafzimmer



Erdgeschoss



Check-in

14:00 - 16:00 Uhr



Check-out

09:00 - 10:30 Uhr

Schlafmöglichkeiten

Schlafzimmer



1x Doppelbett (min. 1,80 m x
2 m)



1x Sofabett (2 Personen)

Beschreibung zur Unterkunft

Erholen Sie sich in angenehmer Wohnatmosphäre und genießen Sie die naturnahe Lage direkt am Alterbach.

Ein eigener Außenzugang bringt Sie über eine teilweise überdachte, 40m² große Terrasse - ausschließlich zu Ihrer persönlichen Verfügung - direkt in die Wohnung.

2015 neu adaptiert, tragen gebürstete Lärchenholz-Naturböden ebenso zu Ihrem Wohlbefinden bei wie ein Bad mit Morgensonne (wenn die Sonne will) und eine moderne, funktionelle Küche u.a. mit Cerankochfeld, Geschirrspüler, Kapsel-Cafe-Maschine und Dampfgarer.

Wenn Sie Ihrer Gesundheit etwas Gutes tun möchten, können Sie gerne die Sauna benützen, die sich direkt in der Wohnung befindet. Für Spaziergänge oder zum Radfahren steht Ihnen u.a. der Treppelweg entlang des Alterbachs zur Verfügung. Über diesen erreichen Sie beispielsweise die Innenstadt in 20-30 Minuten mit dem Rad.

In 2 Gehminuten sind Sie beim Bus, der Sie in wenigen Minuten bequem zum Bahnhof oder in die Innenstadt bringt. Ein gut sortierter Lebensmittelmarkt ist fußläufig ebenso in 2 Minuten erreichbar. Über den Autobahnanschluss Salzburg-Nord sind es ca. 15 Autominuten ins Einkaufszentrum Europark oder zum Flughafen.

Weitere Annehmlichkeiten wie WLAN, Waschmaschinen/Trocknerkombination im Bad, eine komplette Handtücher- und Bettwäscheausstattung und ein Willkommensgeschenk stehen ebenfalls für Sie bereit.

Angenehmen Aufenthalt!

Hinweise:

- Erweiterungsmöglichkeit um ein Zimmer auf ca. 65m². Preis auf Anfrage.
- Gelegentlich "Landluft".
- Die Hausordnung sowie die nachfolgenden Punkte sind Bestandteil des Mietvertrages.
- Grundreinigung 1x wöchentlich inkludiert (saugen, Bad/WC)
- Die Abwasserentsorgung sowie das WC funktionieren mit Hebeanlagen. Deren Funktionstüchtigkeit ist nicht zu beeinträchtigen.
- Der Vermieter hat, ausschließlich nach Absprache, die Möglichkeit, das ggf. nicht zur Verfügung stehende Zimmer zu betreten und gelagerte Gegenstände abzuholen.
- Im Winter ist die Schneeräumung im Zugangsbereich nach Bedarf durch die Mieterin/den Mieter selber vorzunehmen. Die Gerätschaften stehen zur Verfügung. Der Vermieter wird bzgl. einer allfälligen Haftung schad- und klaglos gehalten. Dies gilt auch für die eigene Zugangstreppe im Hinblick auf allfällige Dachlawinen.
- Bei Benützung der Sauna ist insbesondere auf das Ausschalten zu achten.

Ausstattung & Merkmale

Grundausstattung

- Internet/Wlan
- TV
- Privater Trockner
- Handtücher
- Staubsauger
- Reinigungsutensilien
- Musikanlage/Dockingstation
- Private Waschmaschine
- Bettwäsche
- private Toilette
- Bügeleisen & Bügelbrett
- Haartrockner

Wellness

- Sauna

Erstversorgung

- Toilettenpapier
- Seife
- Shampoo
- Nespressokapseln

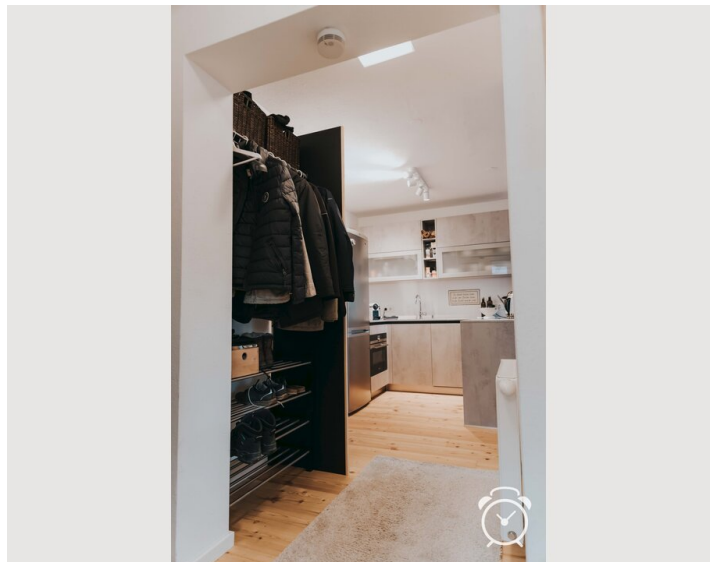
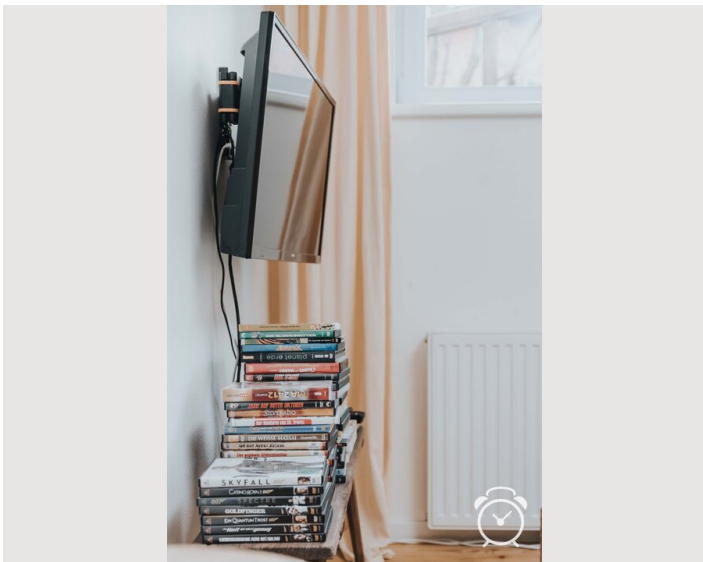
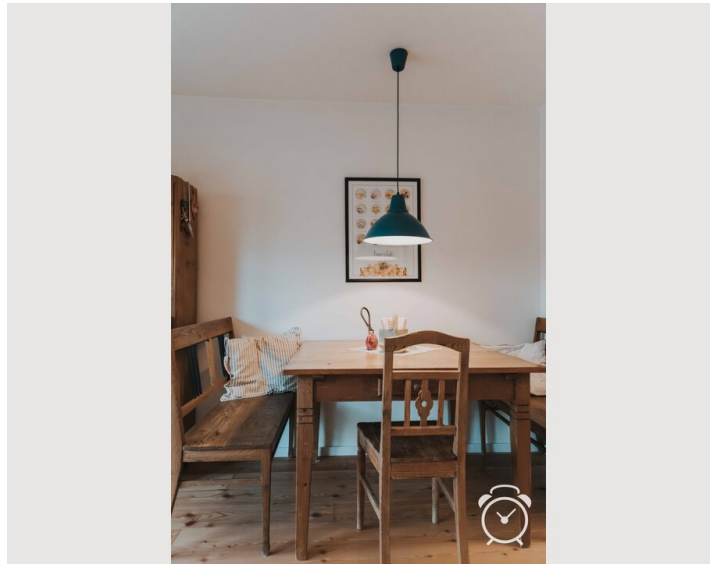
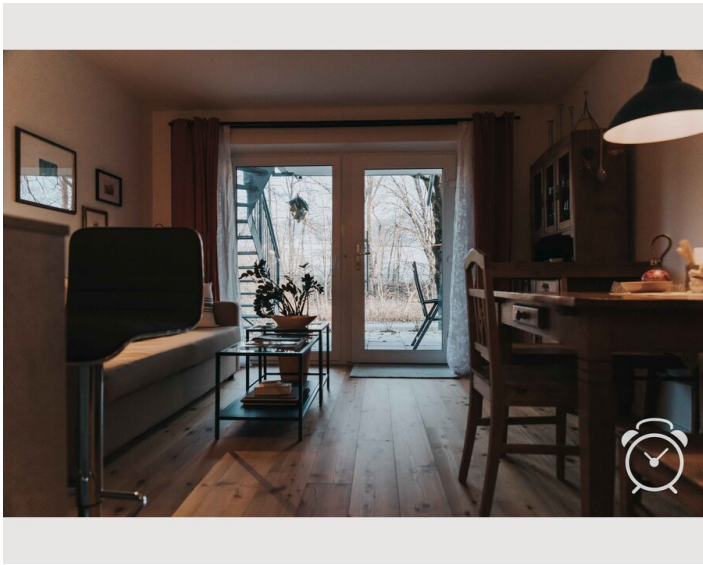
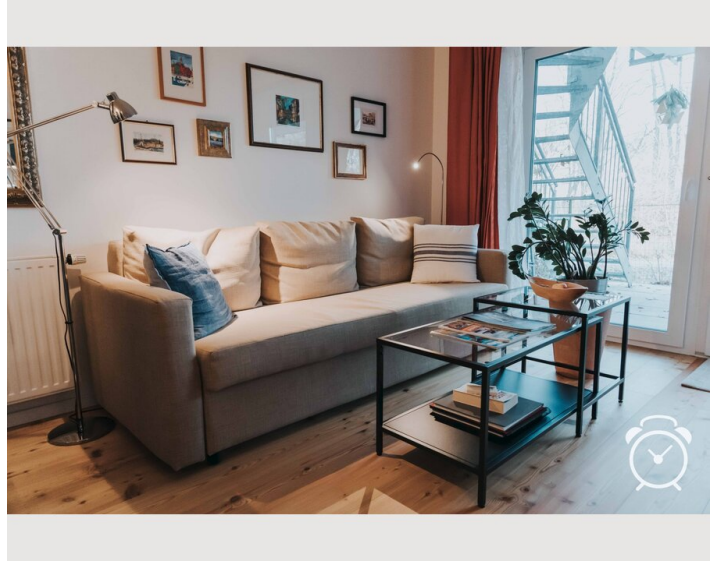
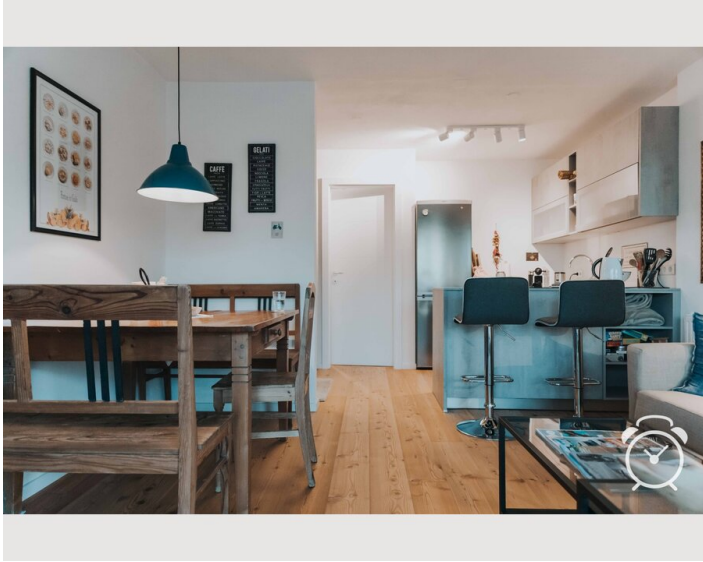
Küche

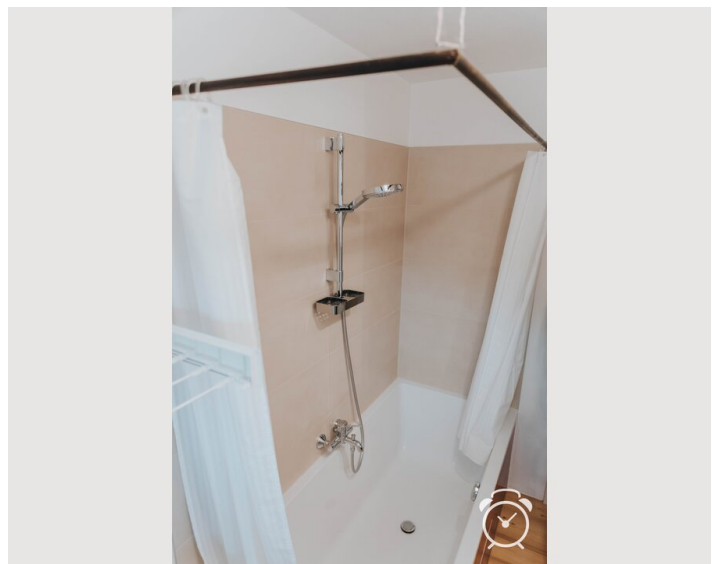
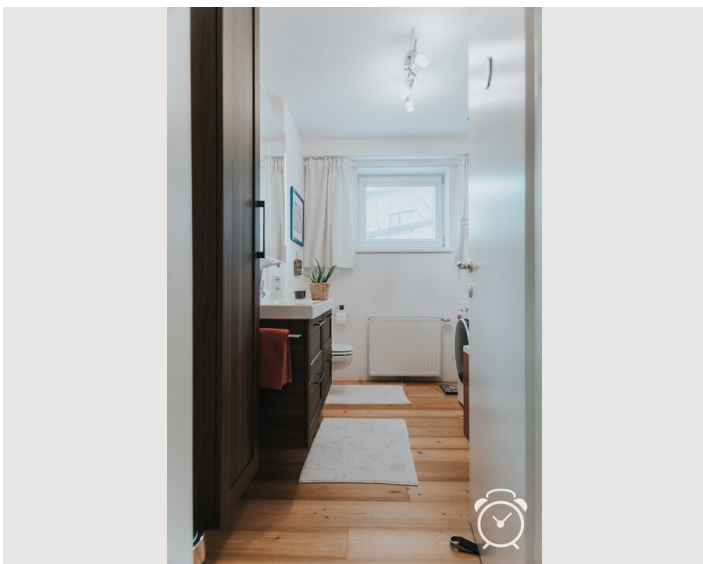
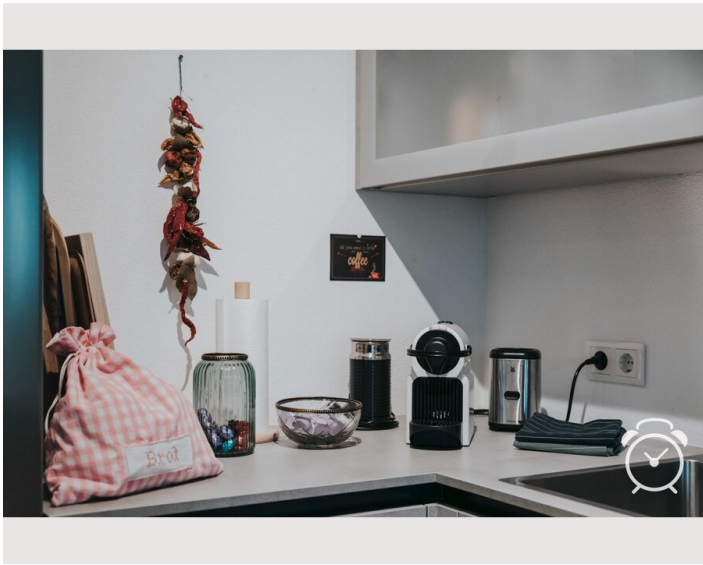
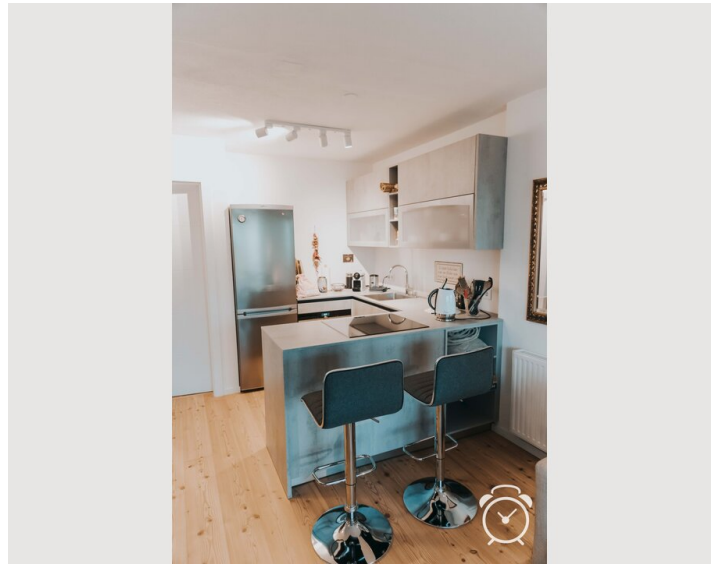
- Eigene Küche
- Gläser/Geschirr
- Geschirrspüler
- Kochutensilien
- Espressomaschine
- Dampfgarer

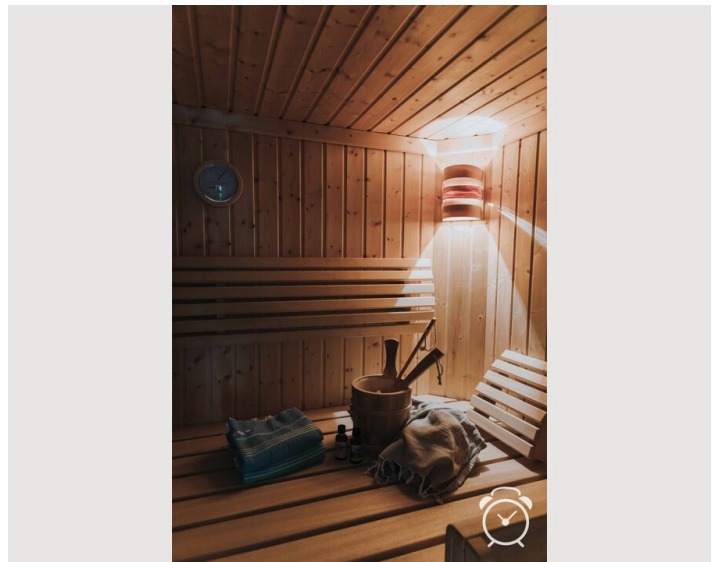
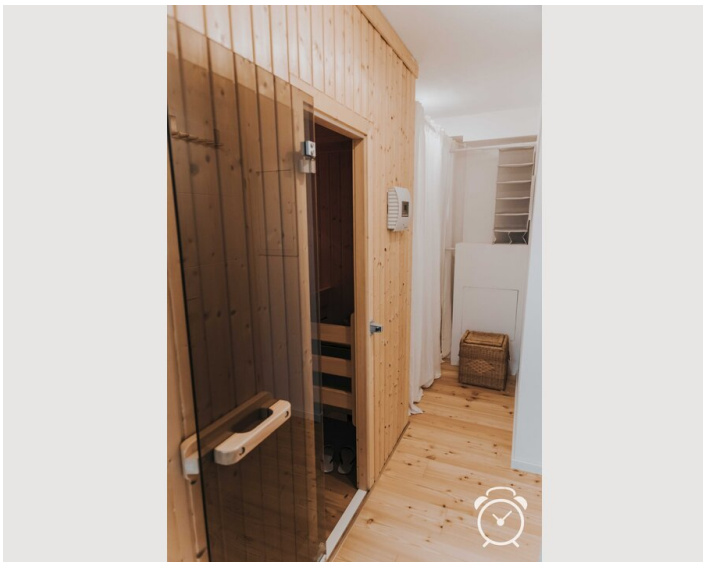
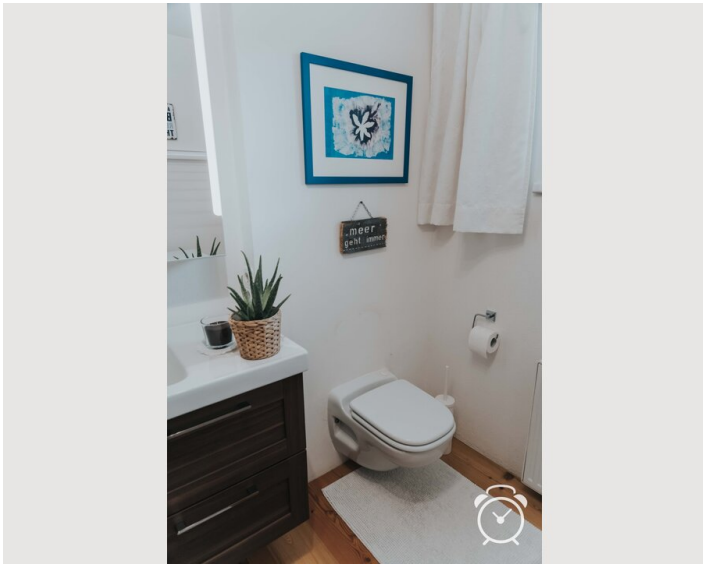
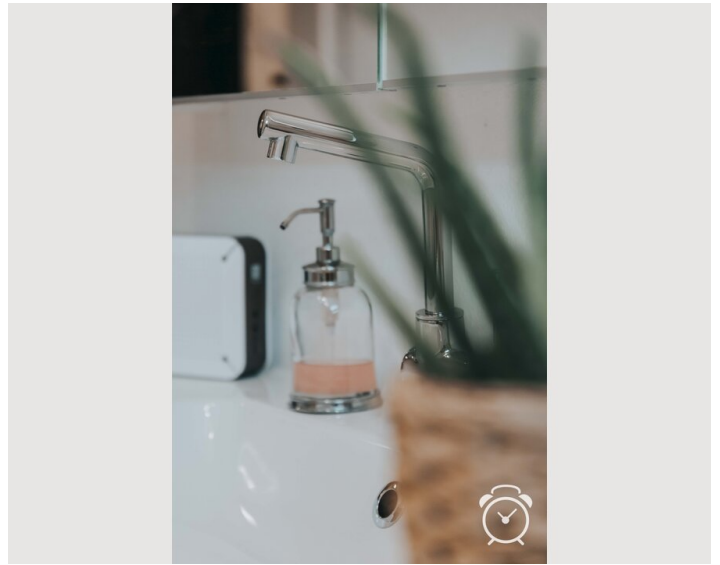
Informationen

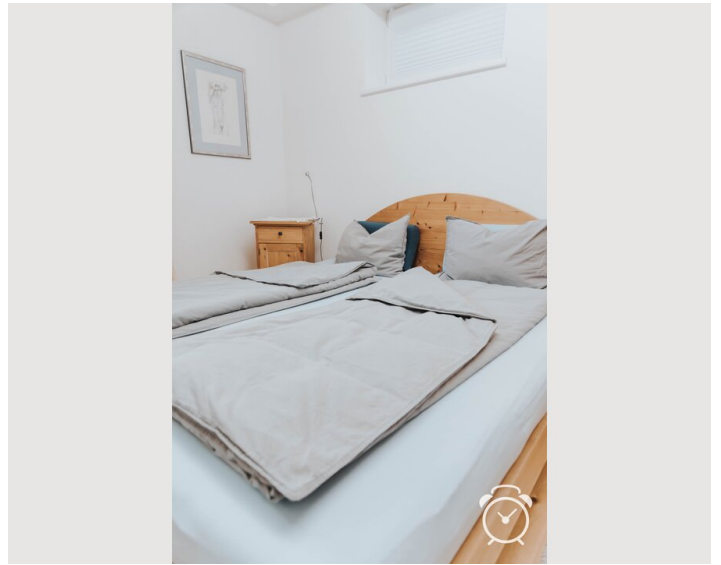
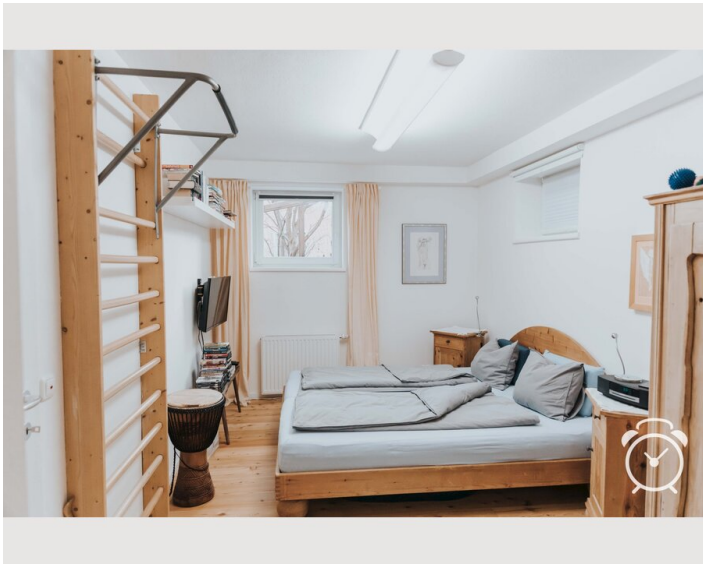
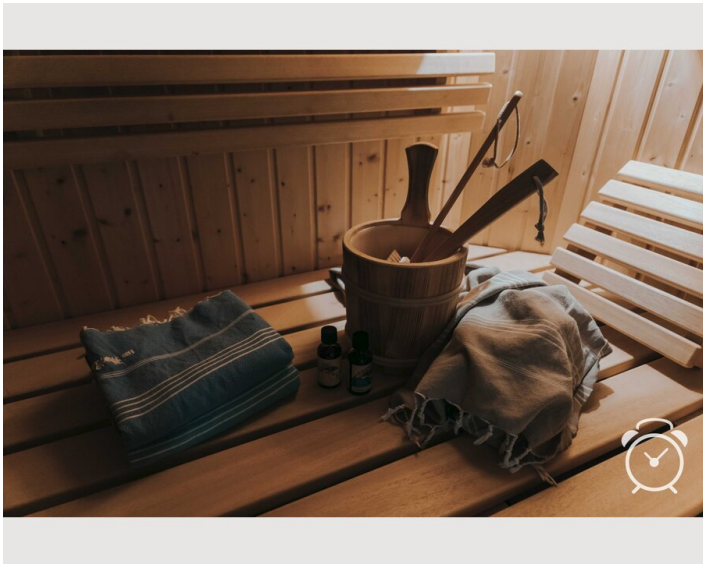
- Für Bauarbeiter geeignet
- Rauchen verboten
- Privater Eingang
- Regelmäßige Reinigung kostenlos
- Für Kinder geeignet
- Kurzparkzone kostenlos
- Haustiere verboten

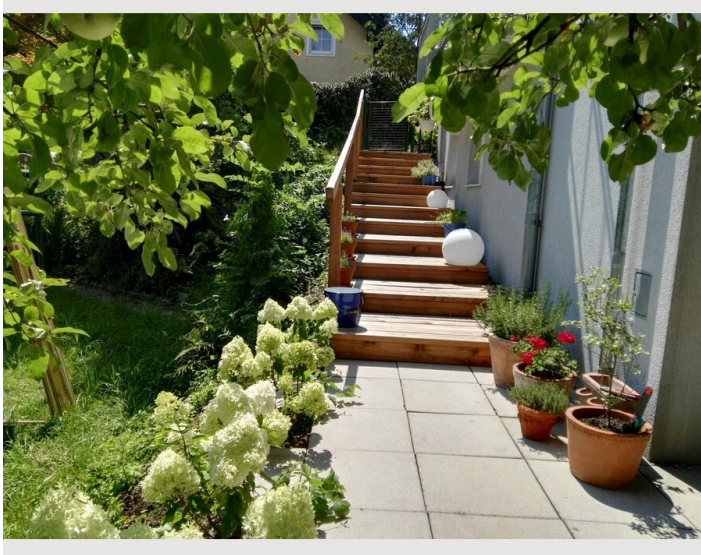
Bildergalerie














Infrastruktur

 1 Gehminute

 ca. 20 Autominuten

 ca. 15 Gehminuten oder 2-3 Minuten mit dem Bus

 ca. 1 Gehminute

 ca. 10-15 Minuten mit dem Bus. Auch mit dem Fahrrad gut erreichbar.

Lebensmittelmarkt und Bushaltestelle befinden sich in unmittelbarer Nähe. Ebenso ist der Bahnhof in wenigen Minuten erreichbar.

Wenn Sie sportliche Variante mit dem Fahrrad bevorzugen, gibt es (mindestens) zwei Möglichkeiten in die Innenstadt zu gelangen: Entweder auf direktem Weg in ca. 15 Minuten oder entlang des Alterbachs und der Salzach in 30-40 Minuten.

