



3 ZIMMER WOHNUNG, 5020 SALZBURG

## Zentrale Stadtwohnung

Objektnummer: LORY2

[Online ansehen und mieten](#)

<b>Zeitraum</b>	17.04. - 17.05.2026
<b>Personenanzahl</b>	2
<b>Gesamtbetrag inkl. Ust.</b>	€ 1.996,15
Kaution	€ 1.600,00



### Wohnfläche

78m<sup>2</sup>



### Maximalbelegung

4 Personen



### Gesamte Unterkunft <sup>?</sup>

1 privates Badezimmer 2 getrennte Schlafzimmer



### 4. Stockwerk

Lift vorhanden



### Check-in

07:00 - 22:00 Uhr



### Check-out

07:00 - 12:00 Uhr

## Schlafmöglichkeiten

### Schlafzimmer 1



1x Doppelbett (min. 1,80 m x  
2 m)

### Schlafzimmer 2



1x Sofabett (2 Personen)

## Beschreibung zur Unterkunft

Die charmante 78 Quadratmeter große Maisonettwohnung erstreckt sich über den dritten Stock und das Dachgeschoß im Hermeshaus direkt am Mönchsberg. Die Altstadtgarage ist über den Eingang Hermeshaus direkt angebunden, somit sind Festspielhaus und Festspielbezirk in wenigen Gehminuten ideal fußläufig erreichbar. Die Wohnung wurde komplett neu renoviert und möbliert. In der Eingangsebene der Wohnung befinden sich ein WC, ein Abstellraum mit Garderobe, ein großzügiges Wohn-Ess-Zimmer mit drei nach Süd-Westen ausgerichteten Gaubenfenstern und der im Juni dieses Jahres neu eingebauten Küche mit neuwertigem Kühl- und Gefrierschrank, E-Herd, Mikrowellenherd und Cerankochfeld sowie einem Geschirrspüler. Im Wohnzimmer befinden sich Lederfauteuils, ein Flachbildfernseher sowie Esstisch und Stühle.

Direkt vom Wohn-Ess-Zimmer gelangt man über die Wendeltreppe in das Dachgeschoß, in welchem sich ein Bad mit Dusche und einem zweiten WC, das Schlafzimmer mit Schränken, einem Fernseher und einem Doppelbett, ein Lesezimmer (Schlafzimmer 2) mit Einbauschränken und einem Sofa (weitere Schlafmöglichkeit) befinden. In der Galerie steht ein Schreibtisch, zusätzlich befinden sich dort eine Waschmaschine und ein Wäschetrockner. Die oberen Zimmer haben Fenster in einen Innenhof, welcher als Innenterrasse von der Galerie aus begehbar ist. Die uneinsehbare Terrasse wird im Norden direkt vom Konglomeratfels des Mönchsberges begrenzt. Auf der Terrasse laden Allwetter-Sitzgelegenheiten sowie Blumen zum Verweilen ein.

Zur Wohnung gehört auch ein eigener PKW Abstellplatz.

### Kurzinfo:

75 Quadratmeter Wohnfläche

16 Quadratmeter Terrasse

2 Schlafzimmer

1 Küche (E-Herd, Gefrierschrank, Ceranfeld, Mikrowelle)

1 Wohnzimmer

1 Bad mit Toilette

1 Toilette

1 Abstellraum

1 Waschmaschine

1 Trockner

1 Parkplatz

## Ausstattung & Merkmale

### Grundausstattung

- Dachterrasse
- TV
- Privater Trockner
- Handtücher
- Privater Abstellplatz
- Internet/Wlan
- Private Waschmaschine
- Bettwäsche
- private Toilette

### Erstversorgung

- Toilettenpapier
- Nespressokapseln
- Seife

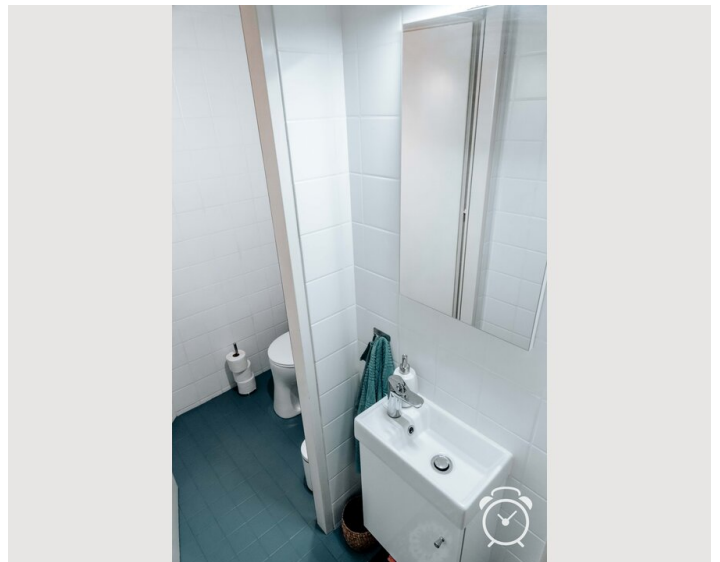
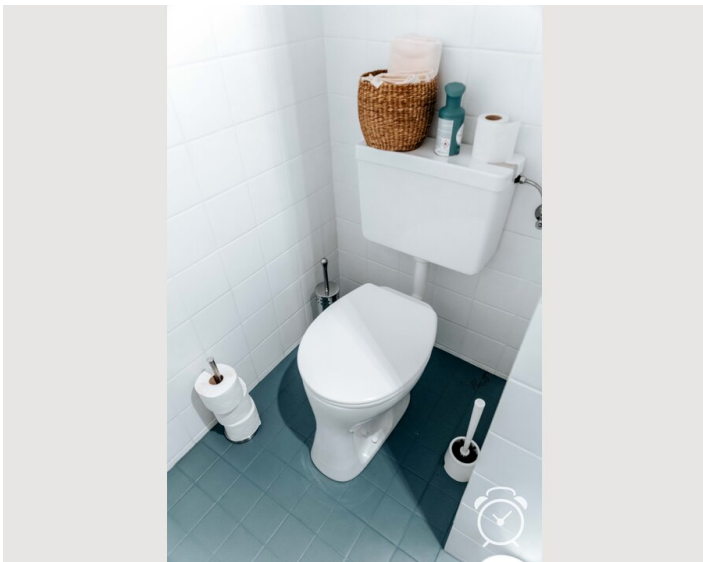
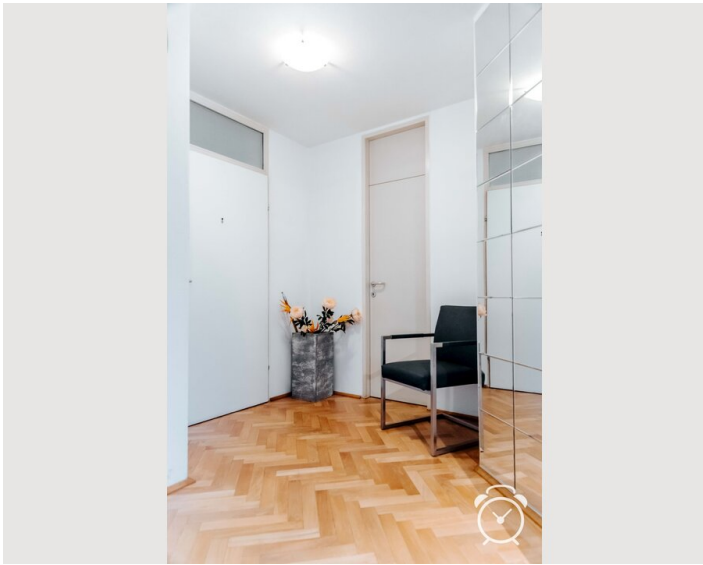
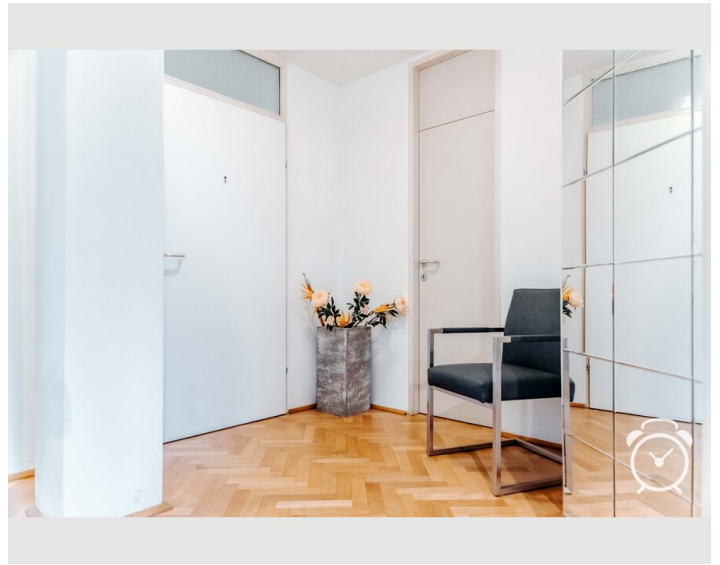
### Küche

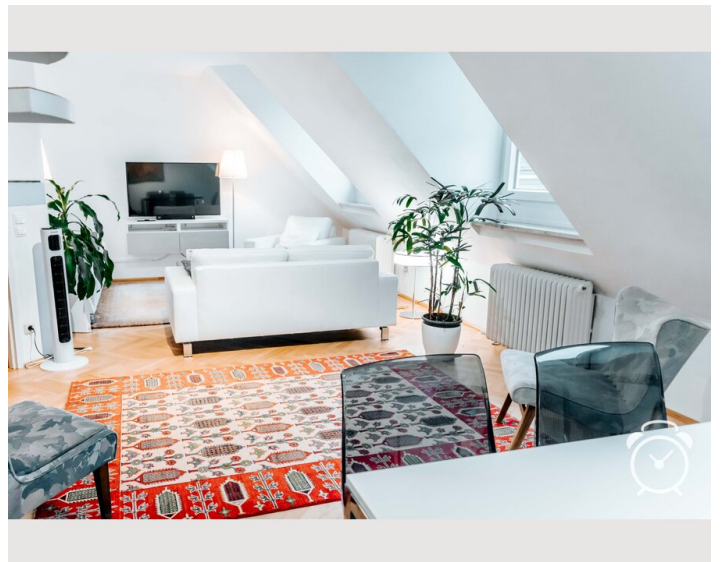
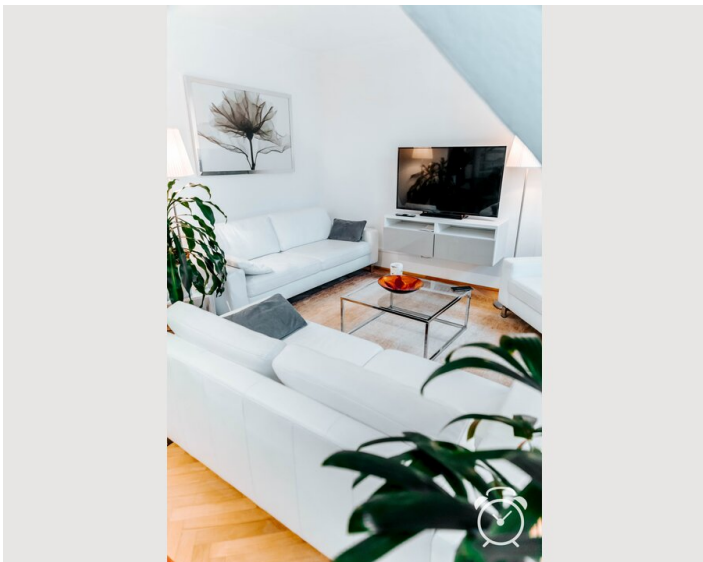
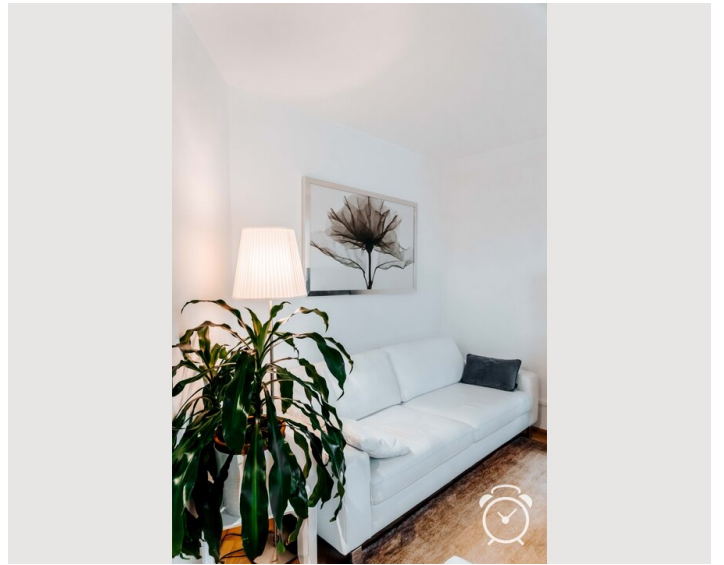
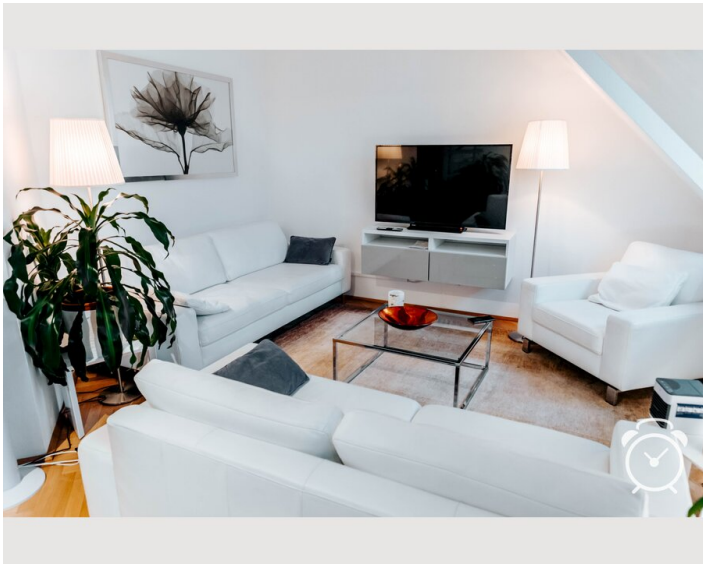
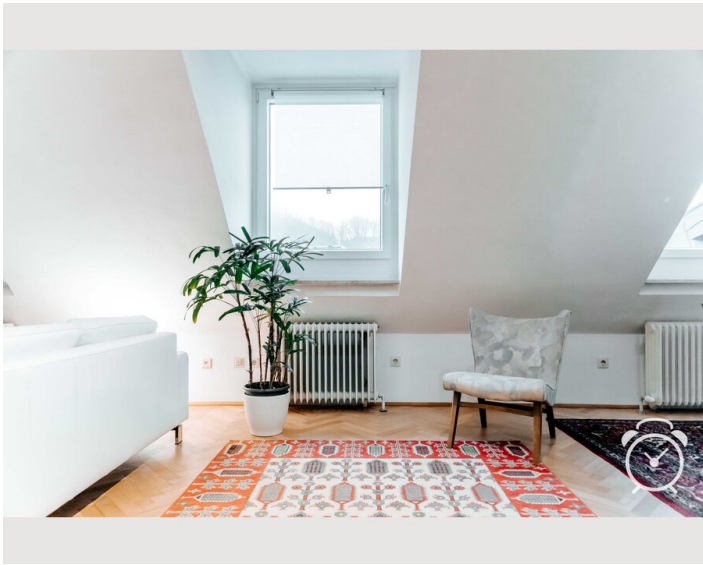
- Eigene Küche
- Gläser/Geschirr
- Geschirrspüler
- Kochutensilien
- Espressomaschine
- Mikrowelle

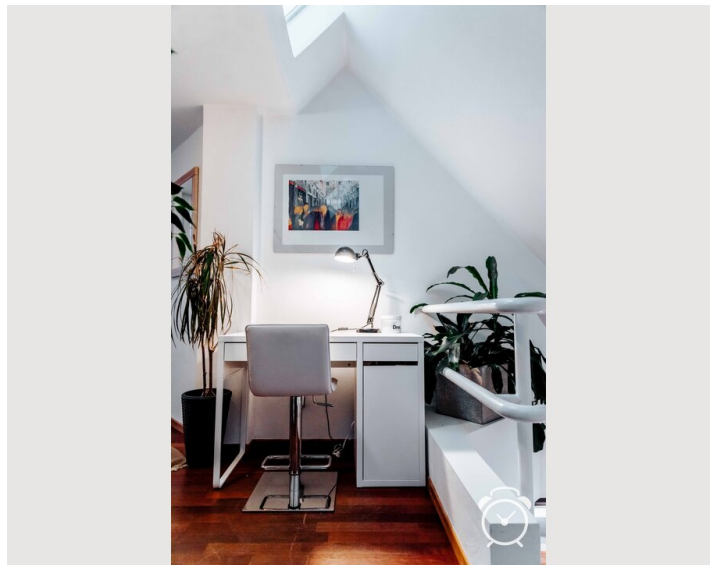
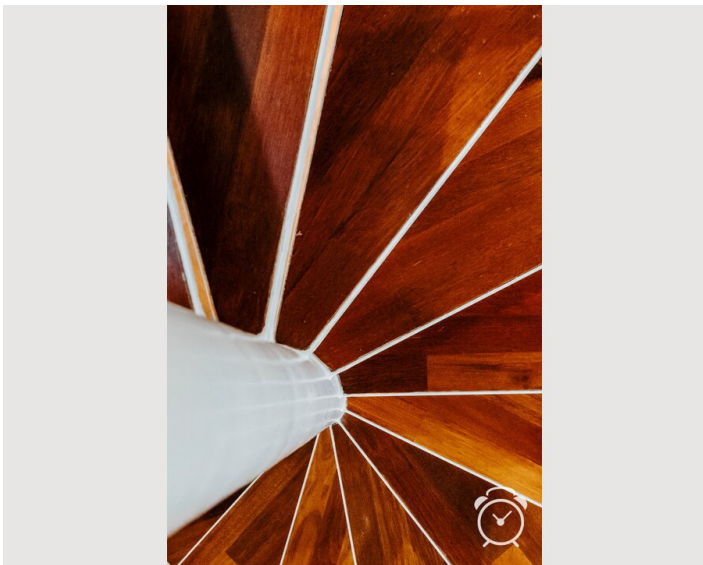
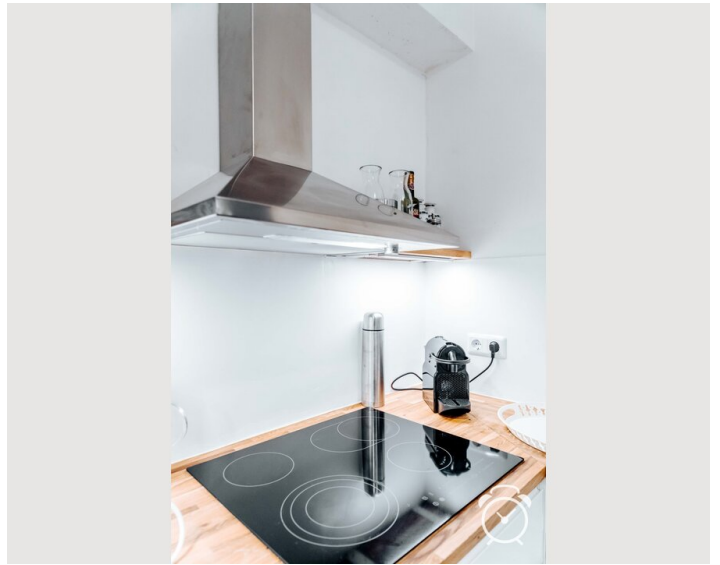
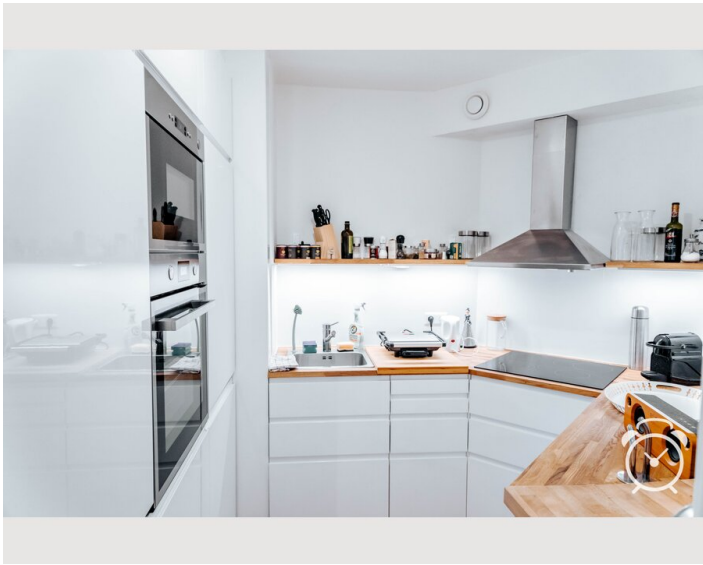
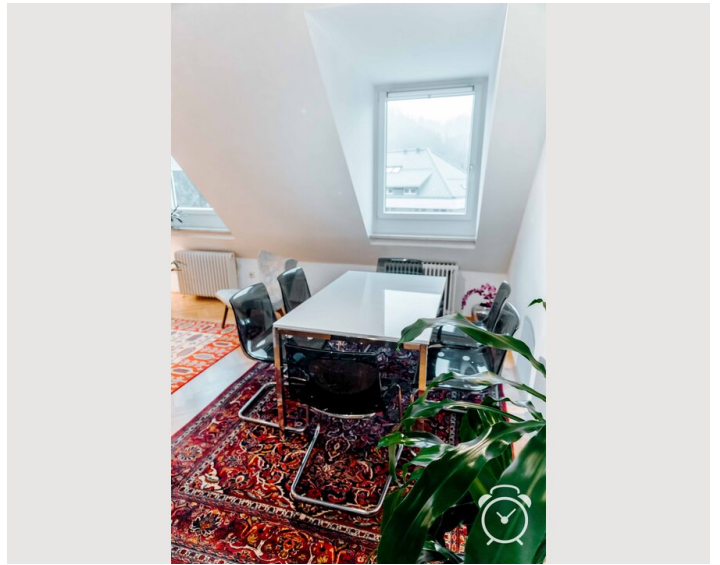
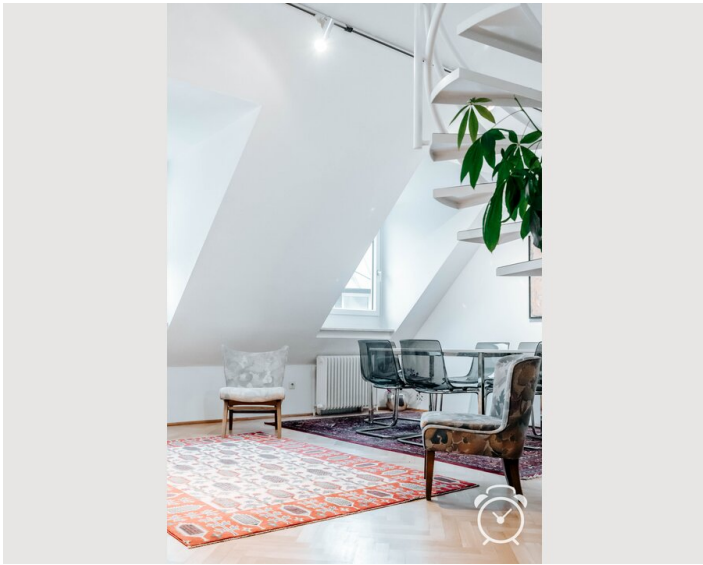
## Informationen

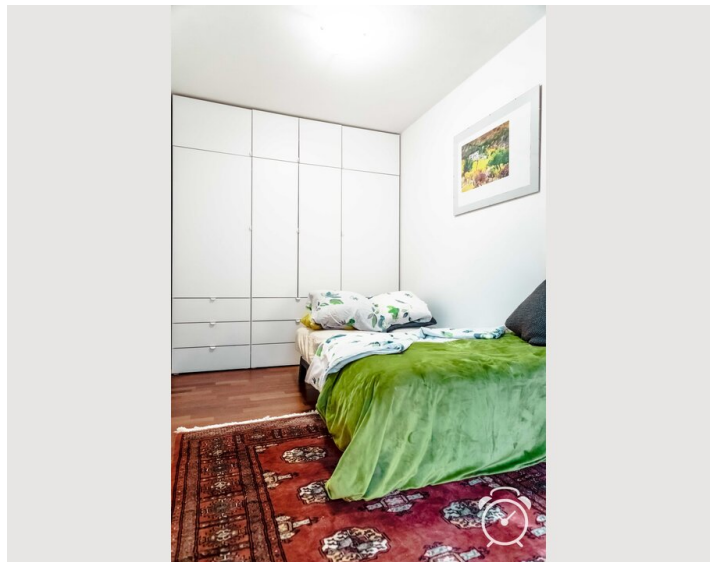
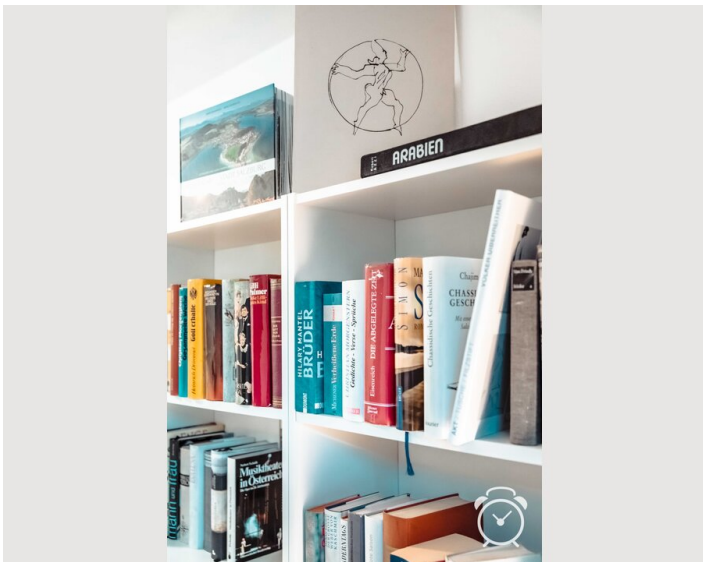
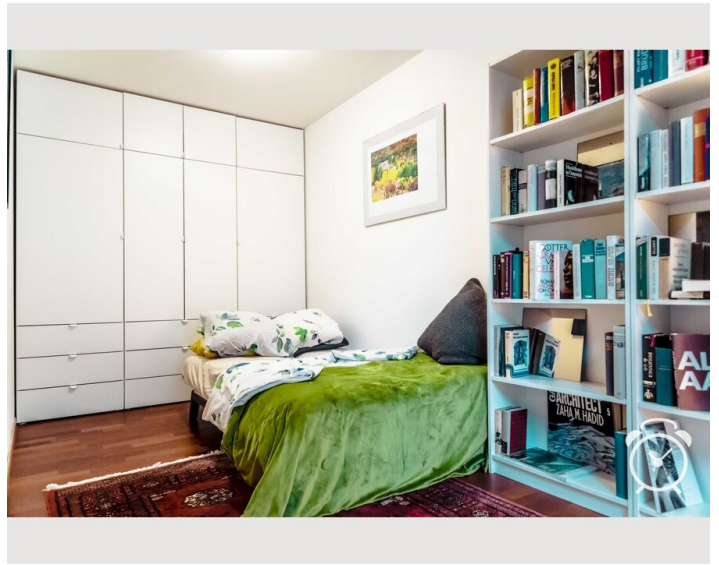
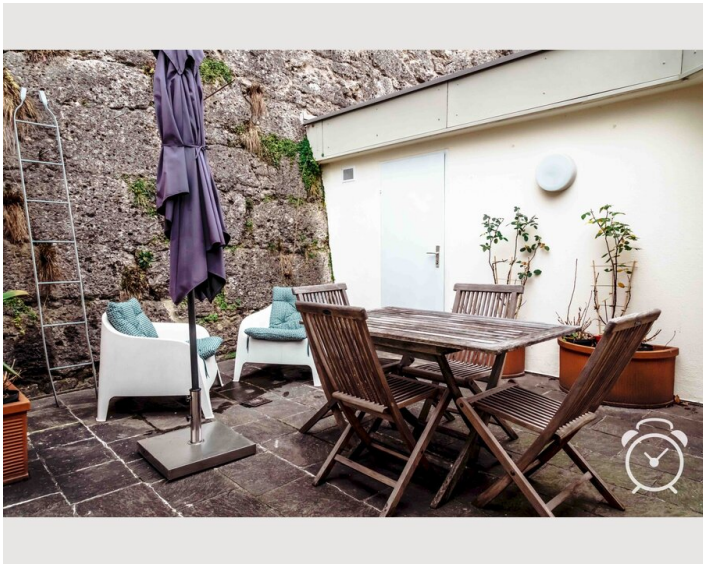
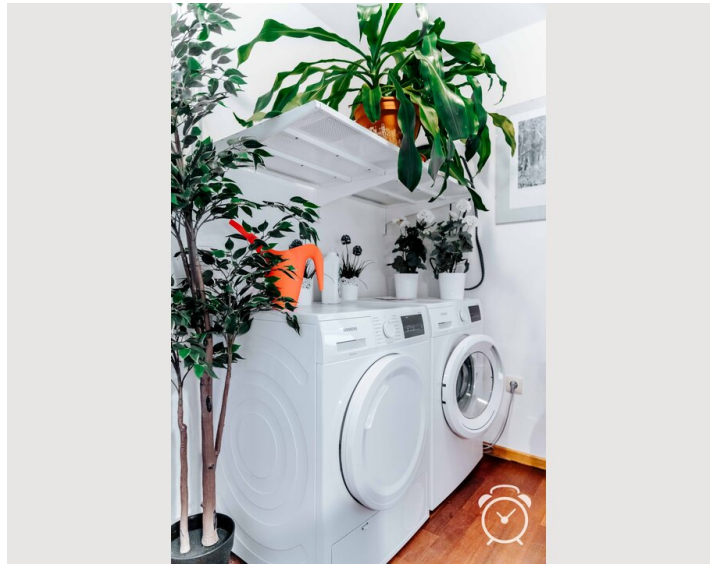
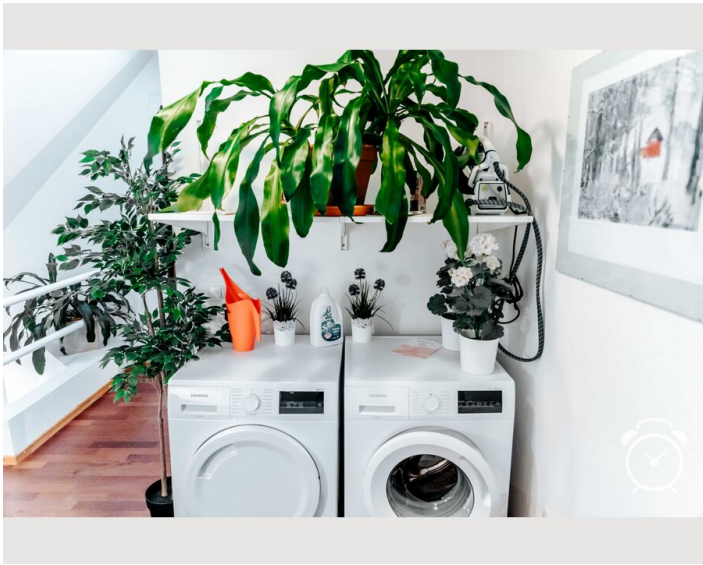
- Rauchen verboten
- Haustiere verboten
- Privater Eingang
- Regelmäßige Reinigung kostenpflichtig

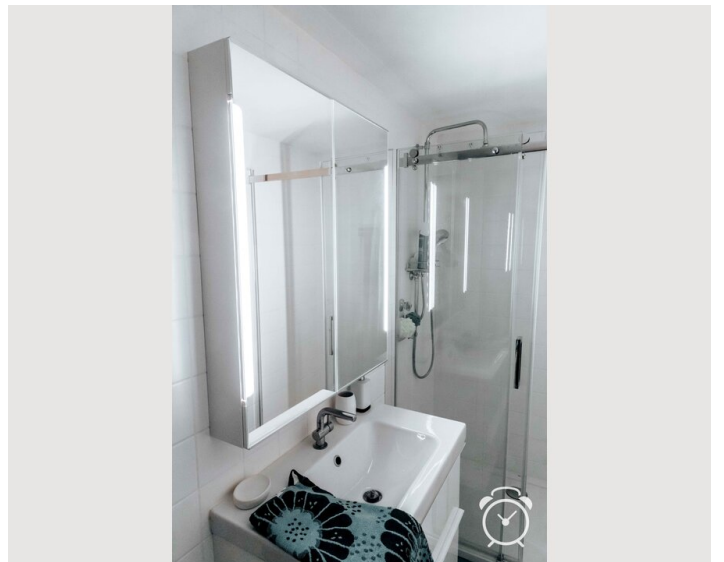
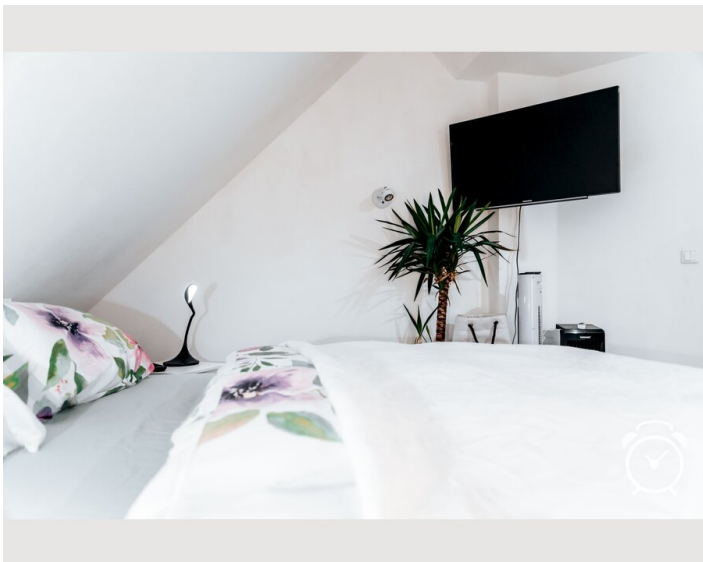
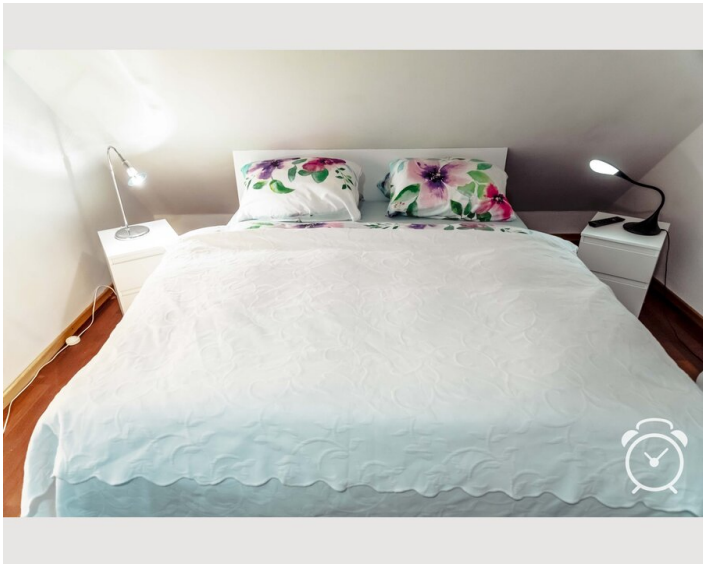
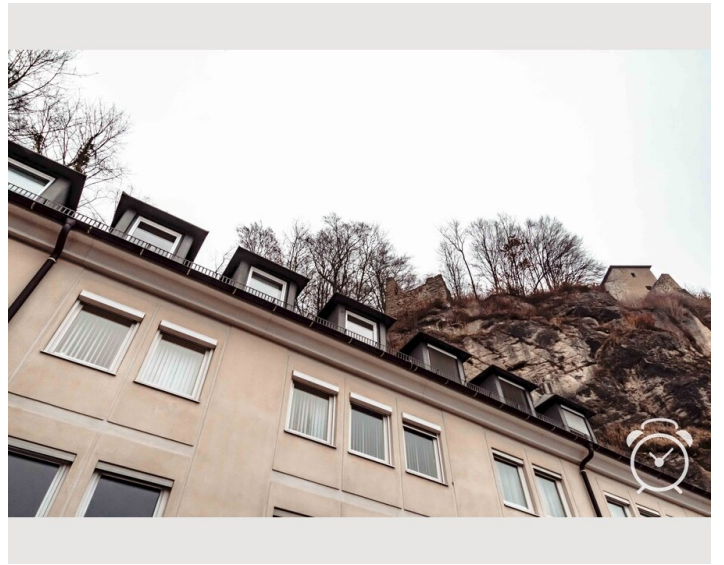
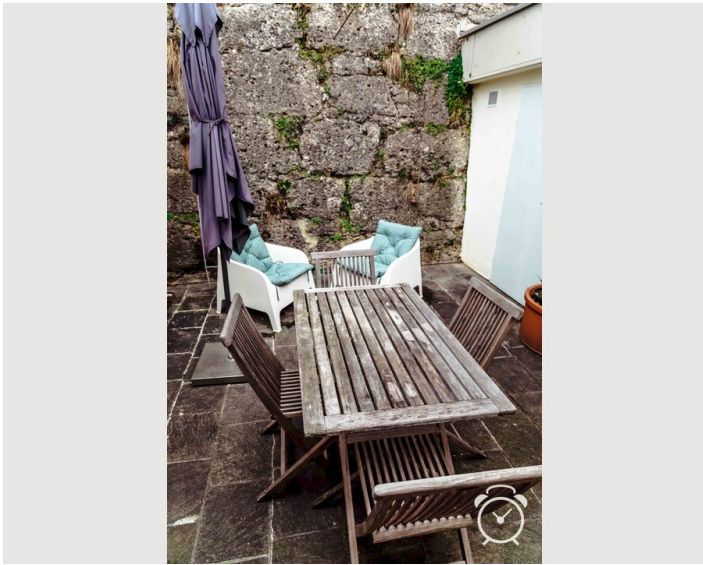
## Bildergalerie

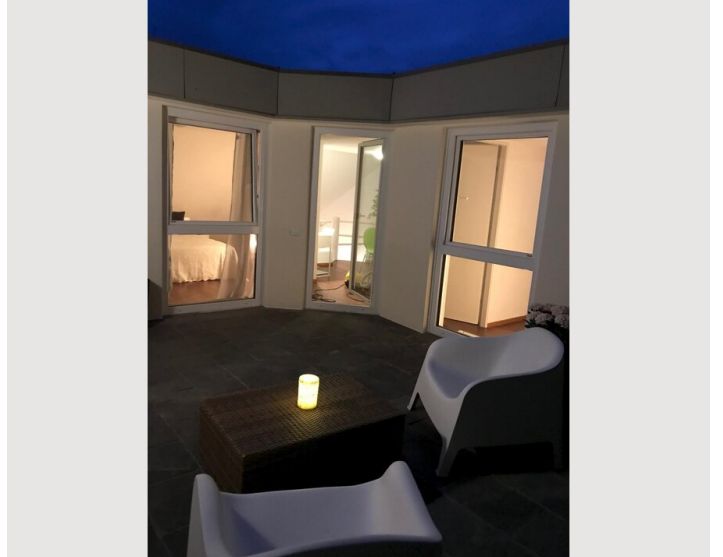
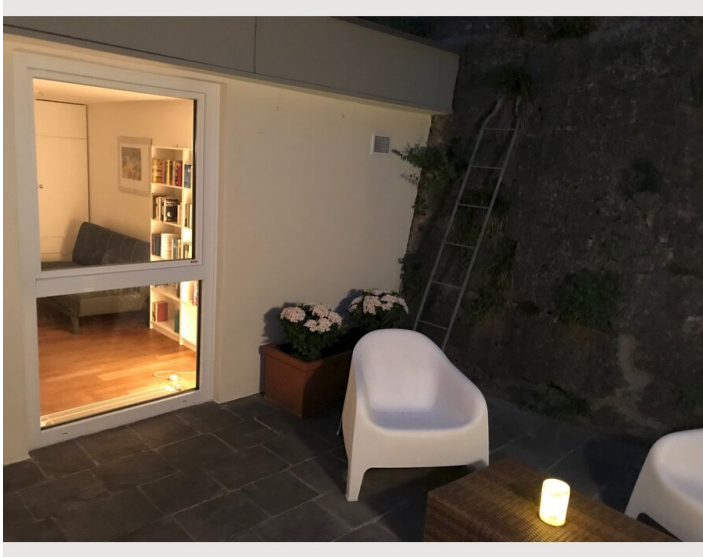
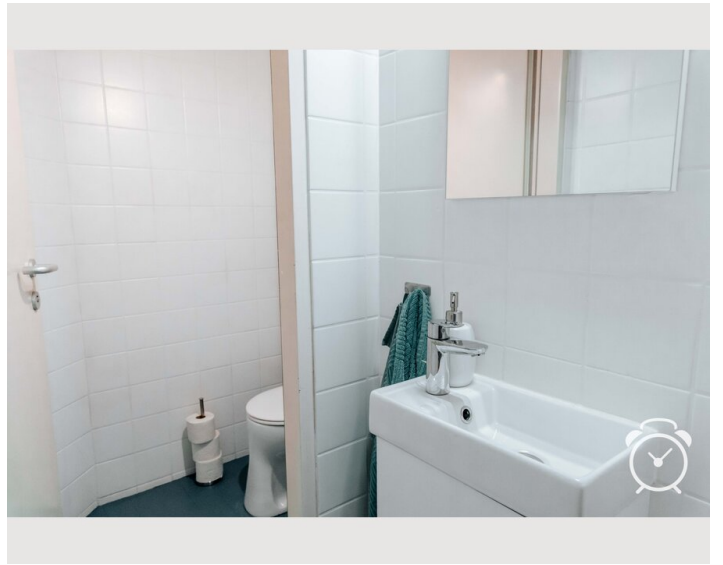
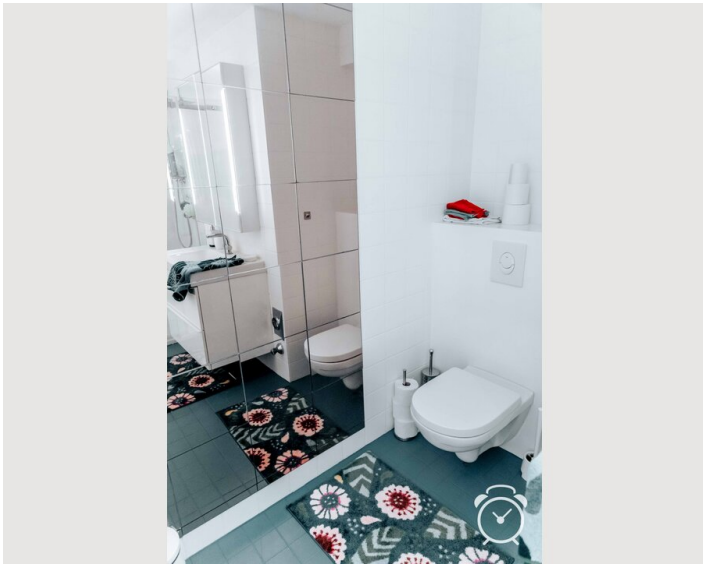












## Lage

