



3 ZIMMER WOHNUNG, 5026 SALZBURG-AIGEN

Wohnung mit Dachterrasse im beliebten Stadtteil Aigen

Objektnummer: BADM2

[Online ansehen und mieten](#)

Schöne Maisonette in netter Siedlung, großzügige Außenflächen für Kinder, autofreie Siedlung Tolle Freizeitmöglichkeiten, Salzach in der Nähe, Joggen, Spazieren, Radfahren Hellbrunner Park 10 min mit dem Auto

Zeitraum	17.04. - 17.05.2026
Personenanzahl	2
Gesamtbetrag inkl. Ust.	€ 1.683,44
Kaution	€ 1.300,00



Wohnfläche

80m²



Maximalbelegung

4 Personen



Gesamte Unterkunft [?]

1 privates Badezimmer 2 getrennte Schlafzimmer 1 Wohn-Schlafzimmer



2. Stockwerk



Check-in

09:00 - 20:00 Uhr



Check-out

09:00 - 14:00 Uhr

Schlafmöglichkeiten

Schlafzimmer 1



1x Doppelbett (min. 1,80 m x
2 m)

Schlafzimmer 2



1x Einzelbett

Wohnen und Schlafen



1x Sofabett (2 Personen)

Beschreibung zur Unterkunft

Schöne Maisonette mit zwei Terrassen im 2./3. (obersten) Stockwerk, Rundumsicht, Festungsblick, Aussicht auf die wunderbare Salzburger Bergwelt

Großzügiger offener Wohnbereich mit Ausgang zur herrlichen 50m² Terrasse, Sitzgelegenheit, Markise vorhanden.

Das Badezimmer verfügt über eine Wanne mit Dusche sowie eine Waschmaschine.

Eine separate zweite Toilette befindet sich im oberen Stockwerk.

Ein zugeordneter Tiefgaragenplatz gehört ebenso zum Objekt.

Fahrräder können vor dem Haus am Ständer oder im versperrten Fahrradkeller deponiert werden.

In 15 Minuten können Sie die Innenstadt mit dem Fahrrad oder mit Obus erreichen.

Ausstattung & Merkmale

Grundausstattung

- Dachterrasse
- TV
- Bettwäsche
- private Toilette
- Garage
- Bügeleisen & Bügelbrett
- Haartrockner
- Internet/Wlan
- Private Waschmaschine
- Handtücher
- Privater Abstellplatz
- Staubsauger
- Reinigungsutensilien

Erstversorgung

- Toilettenpapier
- Nespressokapseln
- Seife
- auf Anfrage Kühlschranksfüllung

Küche

- Eigene Küche
- Gläser/Geschirr
- Geschirrspüler
- Kochutensilien
- Espressomaschine
- Mikrowelle

Informationen

- Für Kinder geeignet
- Schreibtisch/Arbeitsplatz
- Fahrradraum kostenlos
- Rauchen verboten
- Haustiere erlaubt

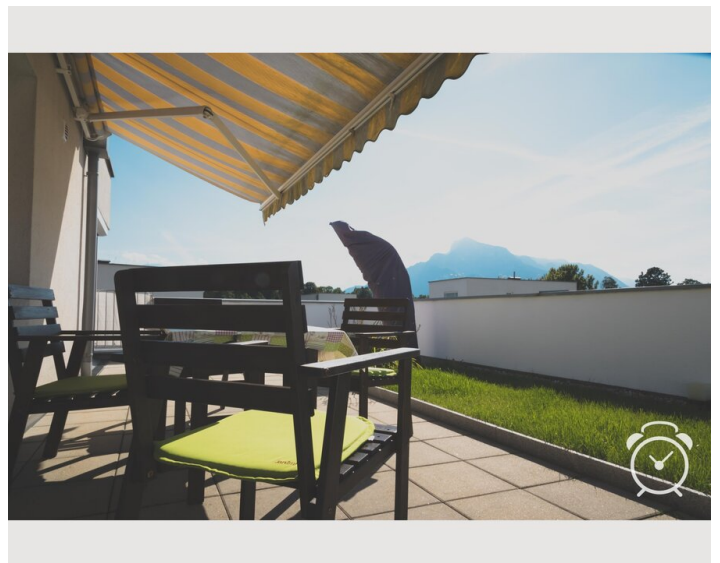
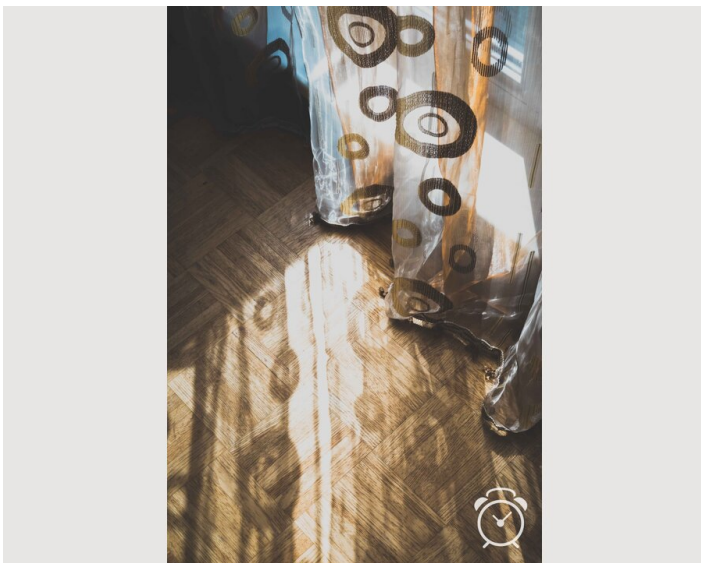
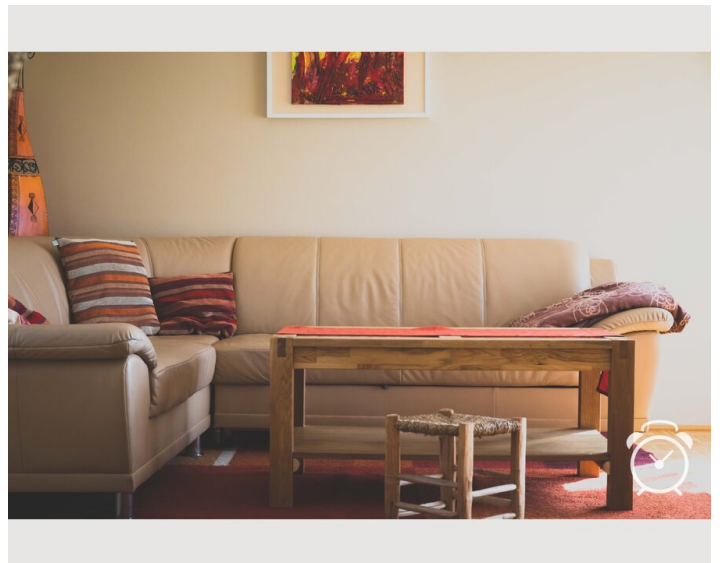
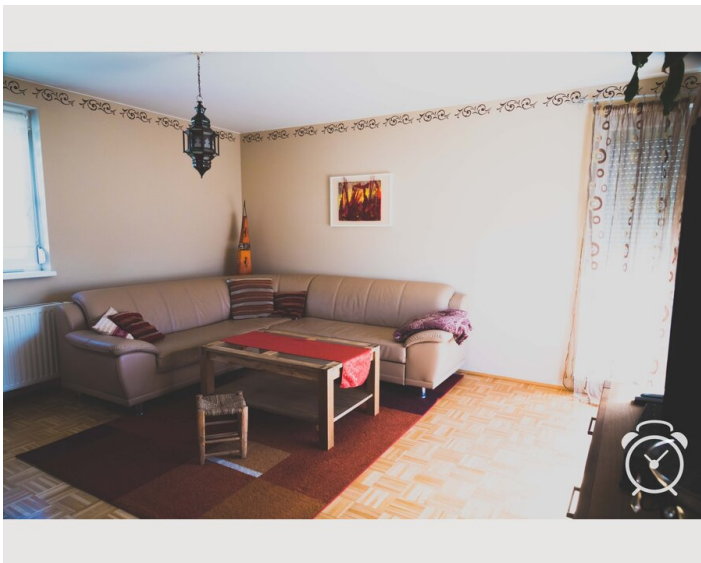
Zusatzleistungen

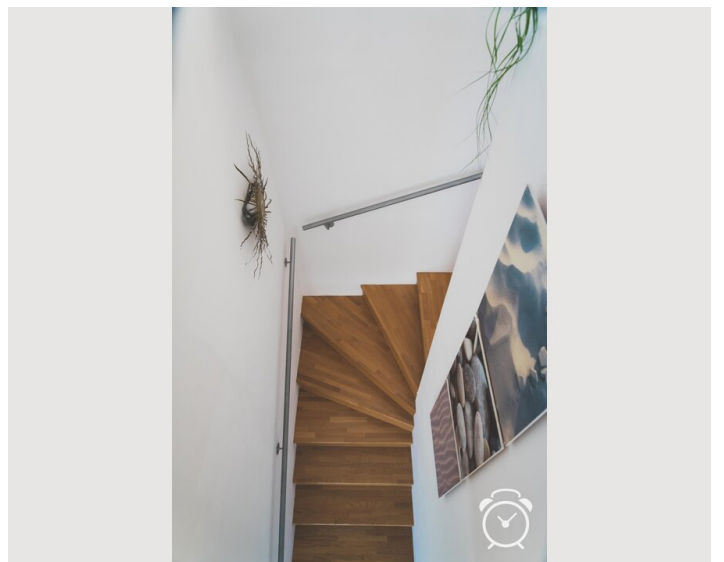
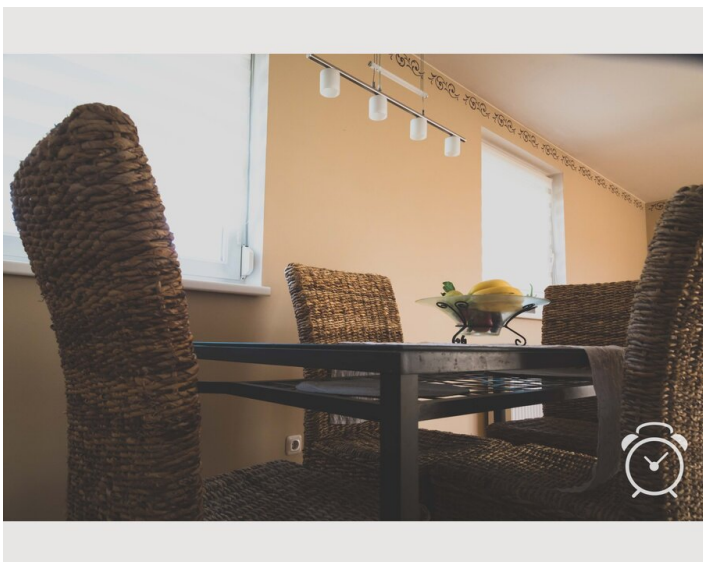
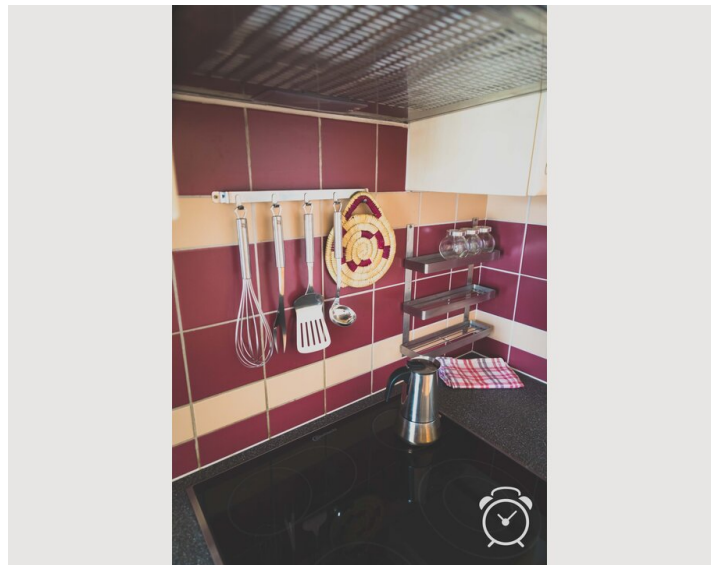
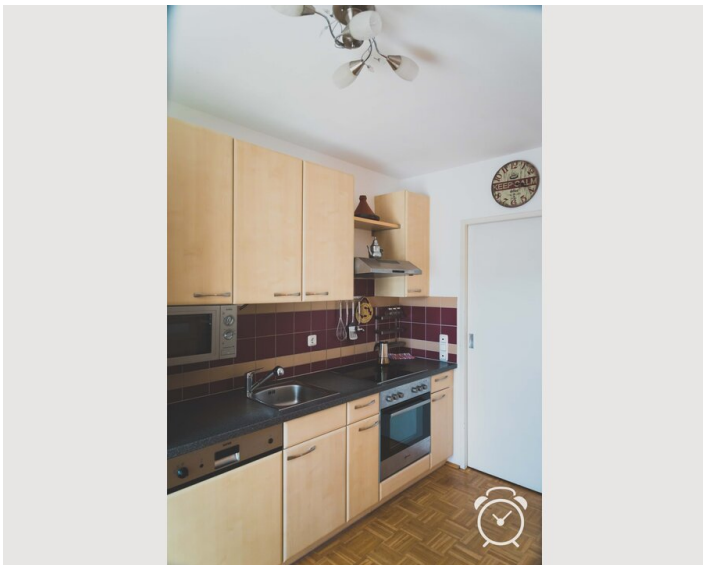
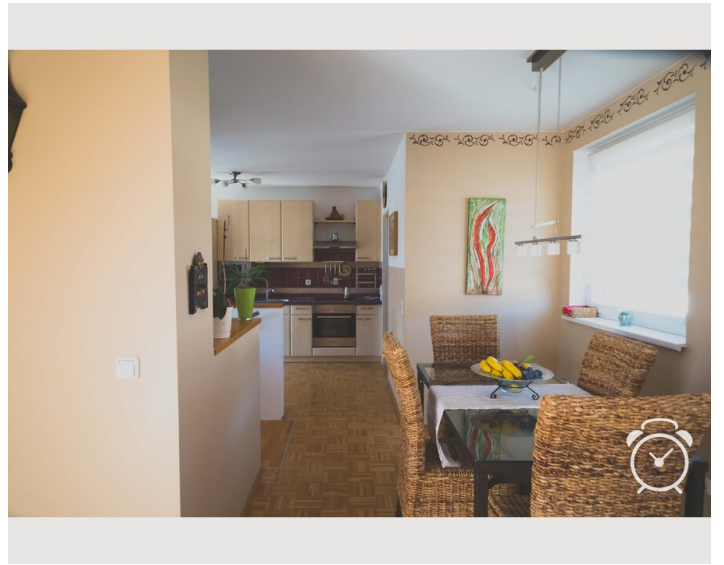
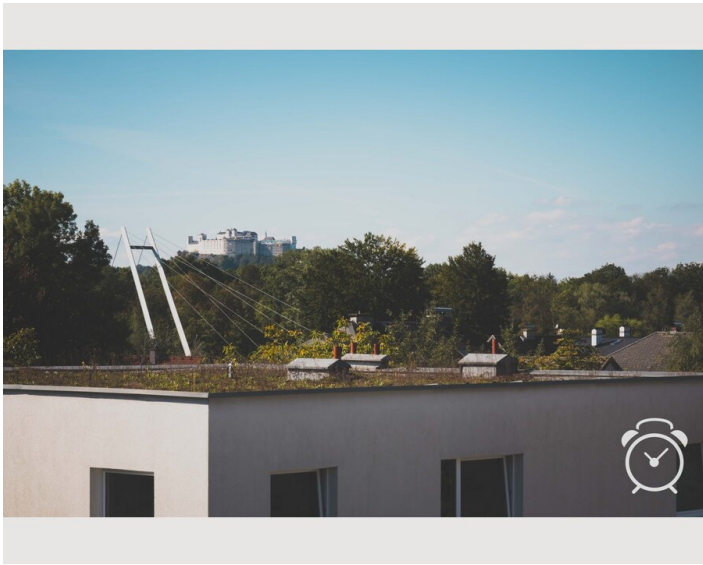
- regelmäßige Reinigung

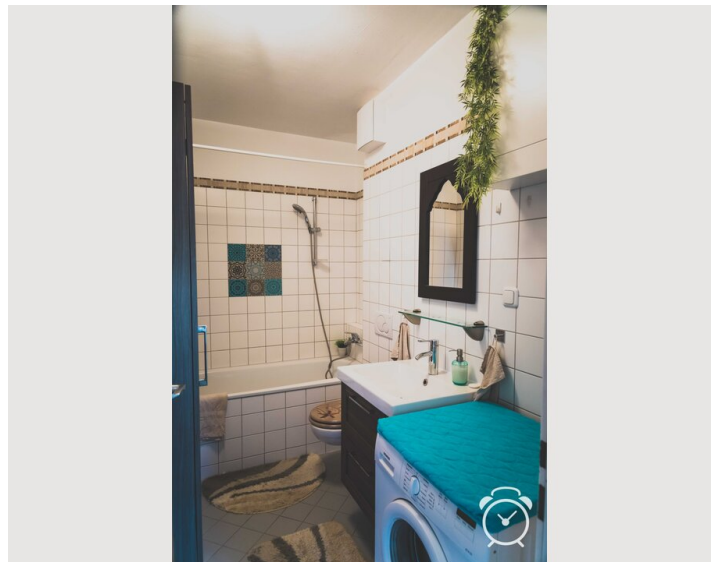
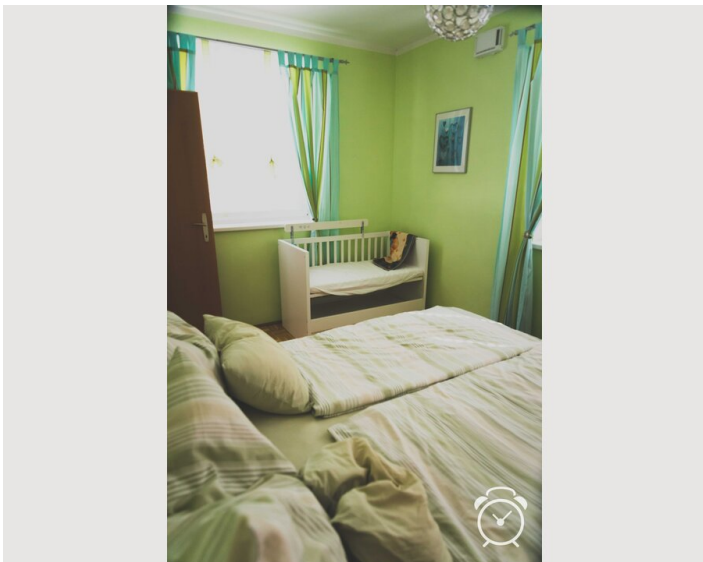
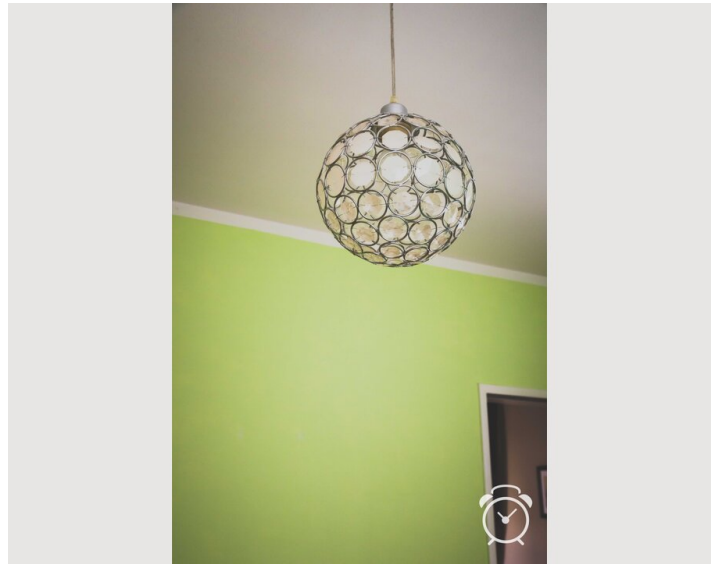
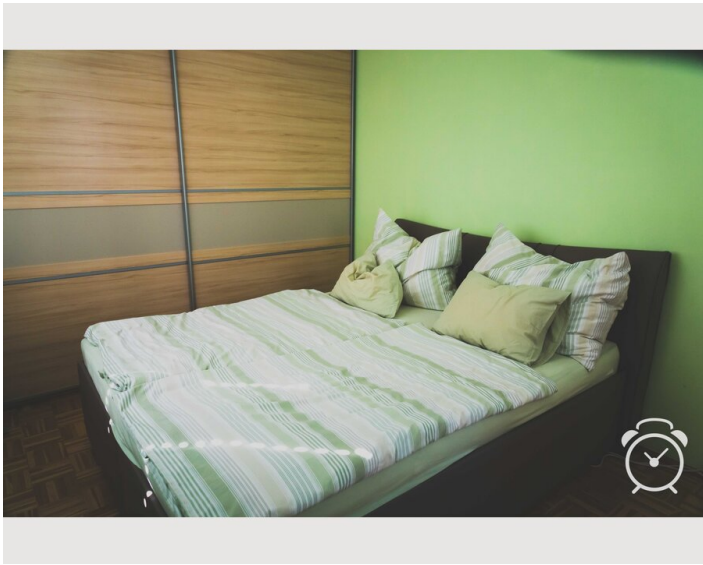
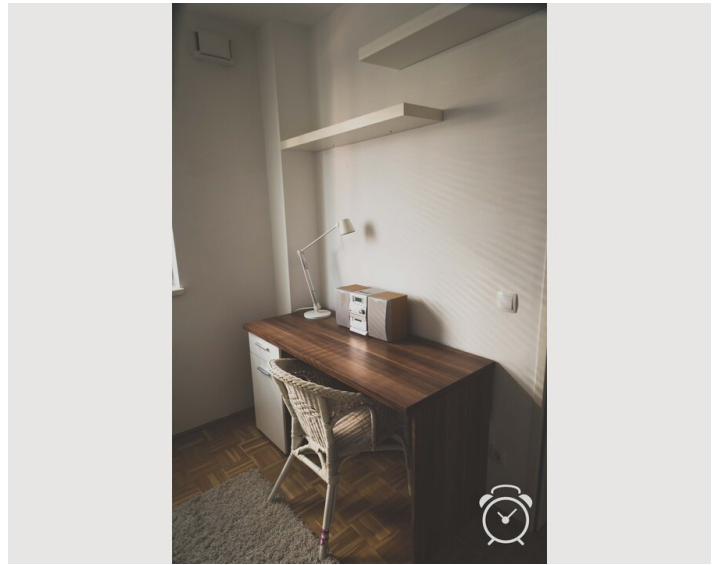
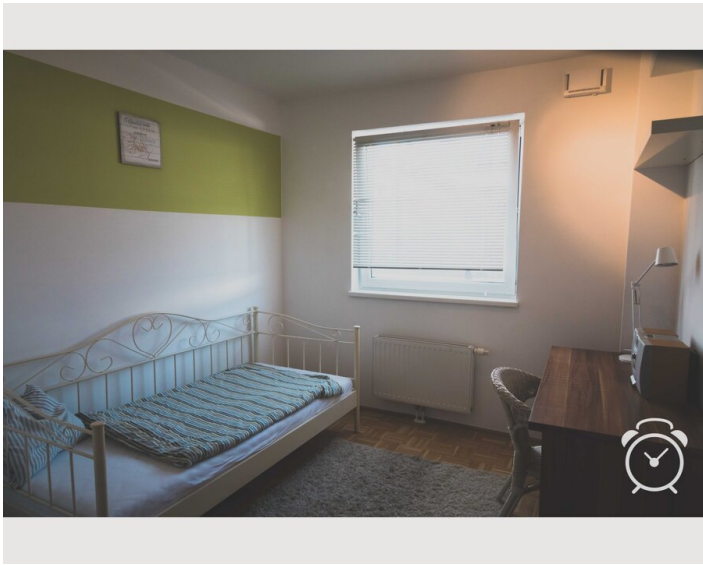
- Bei Bedarf können verschiedene Baby/Kinderutensilien zur Verfügung gestellt werden: Babybett, Hochstuhl, Badewanne, Treppensicherung,... (€ 0,00)

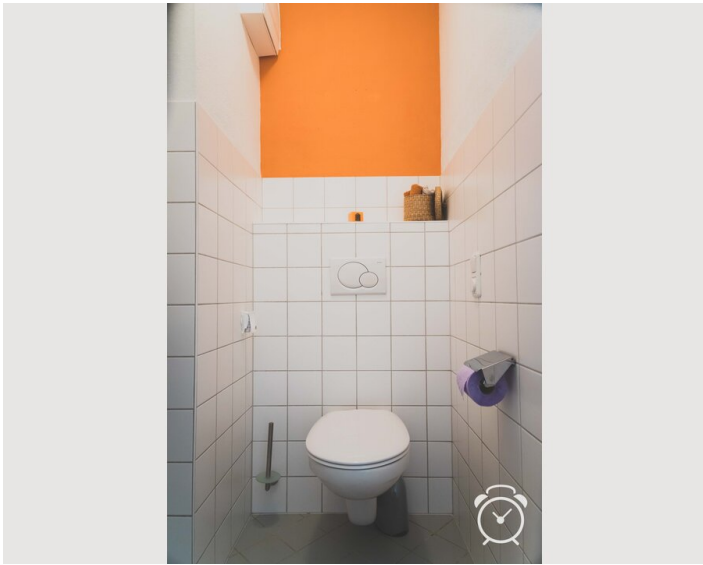
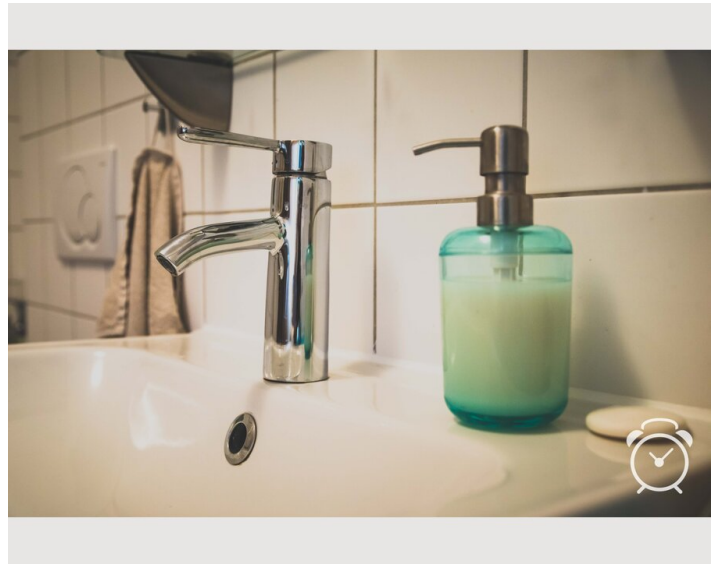
Alle Preisangaben Brutto pro Monat - Abrechnung erfolgt direkt mit dem Vermieter.

Bildergalerie










Infrastruktur

 1 min Gehzeit

 Spar, Post, Trafik und Apotheke in 5 min Gehzeit

 15 Minuten mit dem Fahrrad, 20 min per Bus

Schöne familienfreundliche Wohngegend, große Grünflächen mit Fußballplatz und Spielplätzen befinden sich in unmittelbarer Nähe.

Die Wohnung selbst befindet sich im 2./3. Stock, wobei der Vorraum mit einem geräumigen Wandschrank ausgestattet ist. Schlafräume und das Bad befinden sich in der 2. Etage, was den Vorteil hat, dass es dort im Sommer etwas kühler ist als im Dachgeschoss. Alle Wohn- und Schlafräume sind mit Rollläden ausgestattet. In der obersten Etage befindet sich die Küche mit dem offenen Ess-/Wohnbereich, sowohl von der Küche als auch vom Wohnzimmer aus kann die große Dachterrasse mit herrlichem Blick in die Bergwelt bzw. zur Festung betreten werden. Hier befinden sich eine Markise, ein Sonnenschirm, ein Schaukelstühle sowie eine Sitzgelegenheit für vier Personen. Der perfekte Platz zum Entspannen, Lesen, Essen, Sonnenuntergang beobachten....

Das Auto parken Sie bequem am reservierten Platz in der Tiefgarage, man kann sowohl über eine Treppe als auch mit einem Lift das Erdgeschoss erreichen.

Von dort gelangen Sie über einen offenen Stiegenaufgang zur Wohnung.

Die Siedlung ist autofrei, was es auch für Kinder attraktiv macht, dort mit Rad, Roller oder anderen Spielgeräten gefahrlos herum zu toben. Ballspiele können auf der großen Grünfläche neben der Siedlung stattfinden, auch ein Basketballkorb befindet sich dort.

Eine Bushaltestelle befindet sich in unmittelbarer Nähe, mit dem Fahrrad sind das Stadtzentrum bzw. umliegende Ausflugsziele wie Hellbrunn schnell zu erreichen. Zwei Fahrräder können bei Bedarf gestellt werden. Einkaufsmöglichkeiten finden Sie in 5 Minuten Fußdistanz (Supermarkt, Post, Trafik, Feinkostladen), ein größeres Shopping Center befindet sich auf der anderen Seite der Salzach, 20 Minuten zu Fuß oder bequem mit Rad oder Bus zu erreichen.

Lage

