



STUDIO APARTMENT, 5020 SALZBURG

## Geräumige Einzimmerwohnung mit Balkon in ruhiger zentraler Lage

Objektnummer: SCHED4

|                                |                     |
|--------------------------------|---------------------|
| <b>Zeitraum</b>                | 17.04. - 17.05.2026 |
| <b>Personenanzahl</b>          | 2                   |
| <b>Gesamtbetrag</b> inkl. Ust. | € 1.619,32          |
| Kaution                        | € 1.200,00          |

[Online ansehen und mieten](#)



### Wohnfläche

52m<sup>2</sup>



### Maximalbelegung

2 Personen



### Gesamte Unterkunft <sup>?</sup>

1 privates Badezimmer 1 Wohn-Schlafzimmer



### 1. Stockwerk

Lift vorhanden



### Check-in

14:00 - 18:00 Uhr



### Check-out

14:00 - 18:00 Uhr

## Schlafmöglichkeiten

### Wohnen und Schlafen



1x Doppelbett (min. 1,40 m x  
2 m)



1x Sofabett (2 Personen)

## Beschreibung zur Unterkunft

Die zentral und - im Stadtteil Riedenburg - ruhig gelegene, lichtdurchflutete Einzimmerwohnung (ca. 52qm) mit großem Balkon befindet sich im ersten Stock eines gepflegten Wohngebäudes in unmittelbarer Nähe zur Innenstadt von Salzburg. Durch die Fußgängertunnel am Siegmundstor sind die Altstadt (8 Gehminuten) und das Festspielhaus (5 Gehminuten) gut zu erreichen.

Großer, heller Wohn-/Schlafraum mit Esstisch, Sofasitzecke, Schreibtisch und Doppelbett, Kabel-TV, CD, WLAN. Sonniger Westbalkon. Komplett ausgerüstete, funktionale Küche mit Backofen, Mikrowelle und Kaffee/Esspressomaschine. Bad/WC mit Wanne/Duschgelegenheit. Mitbenutzung von Waschmaschine und Wäschetrockner in Gemeinschaftsraum.

Riedenburg, das sich trotz seiner Innenstadtnähe ein bodenständiges Flair mit direktem Zugang zum Mönchsberg erhalten konnte, ist über die nahe gelegene Haltestelle der zentralen Buslinie 1 sehr gut (10-Minuten-Takt) an das öffentliche Nahverkehrsnetz Salzburgs und seiner Umgebung angebunden.

## Ausstattung & Merkmale



### Grundausstattung

- Balkon
- Musikanlage/Dockingstation
- Gemeinschaftswaschmaschine
- Bettwäsche
- private Toilette
- Bügeleisen & Bügelbrett
- Haartrockner
- Internet/Wlan
- TV
- Gemeinschaftstrockner
- Handtücher
- Staubsauger
- Reinigungsutensilien



### Erstversorgung

- Toilettenpapier
- Seife
- Shampoo
- Nespressokapseln



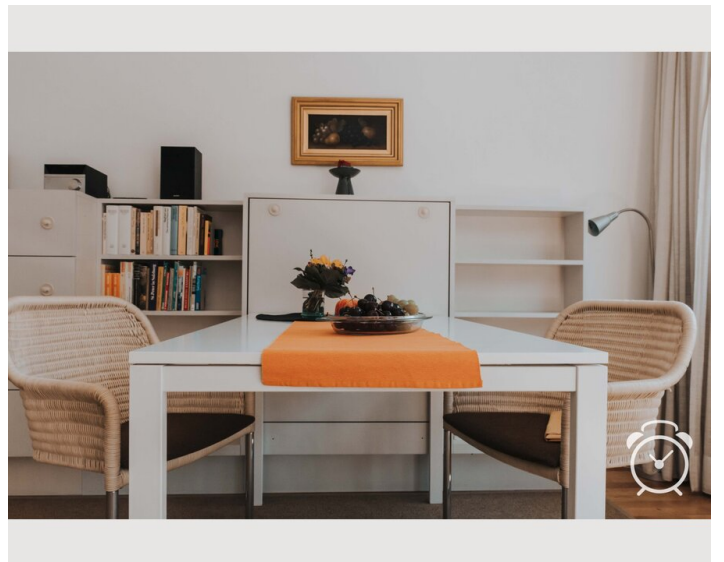
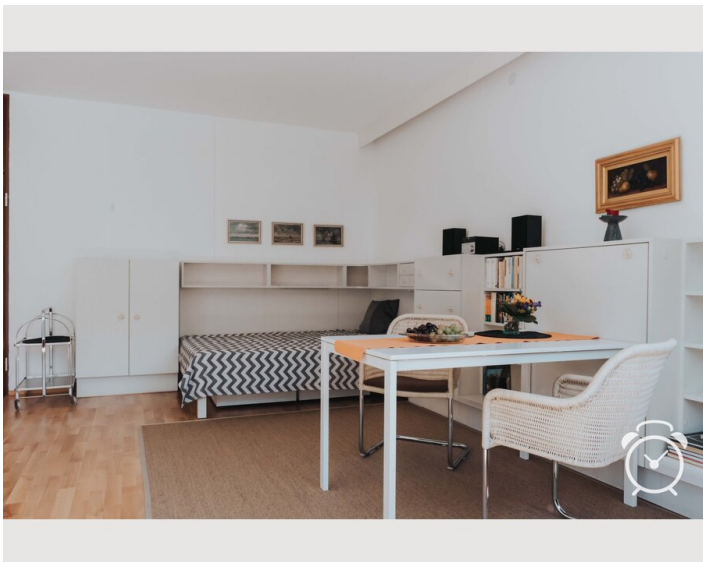
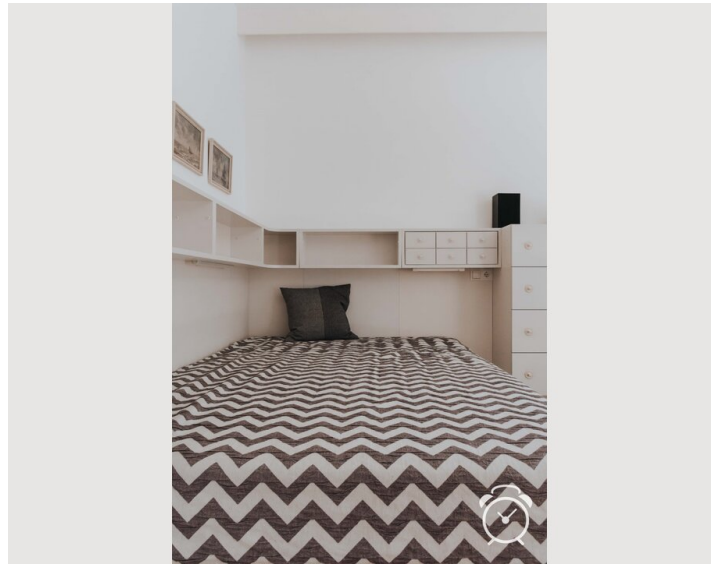
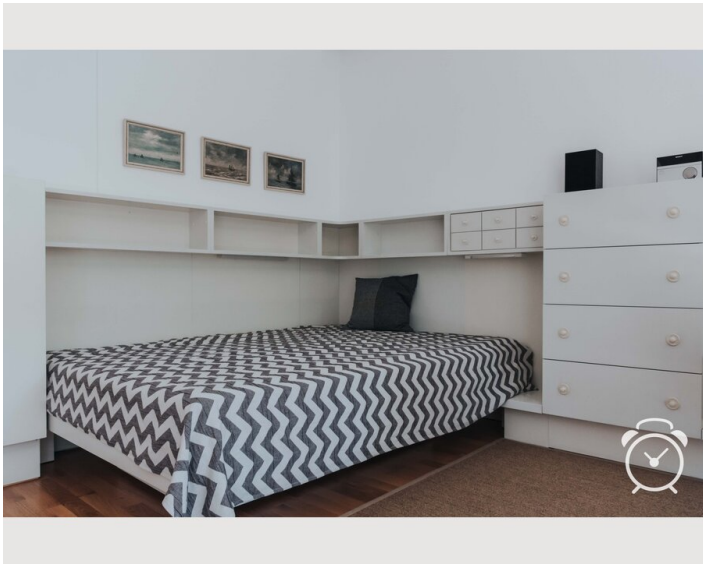
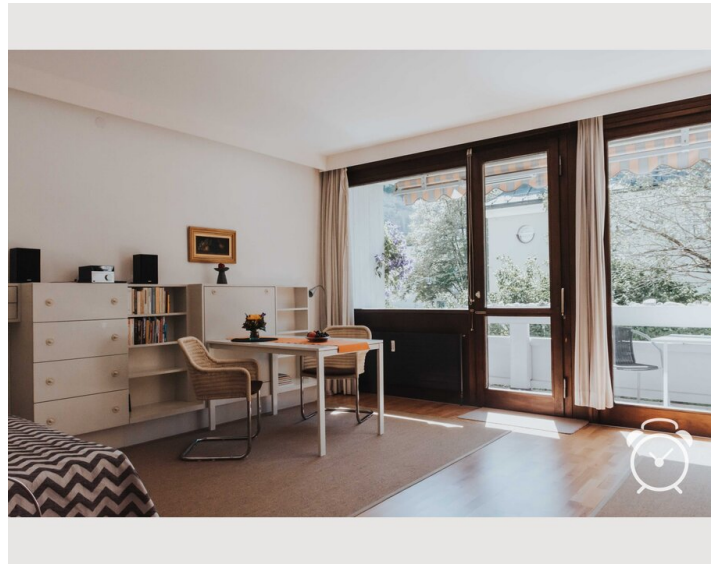
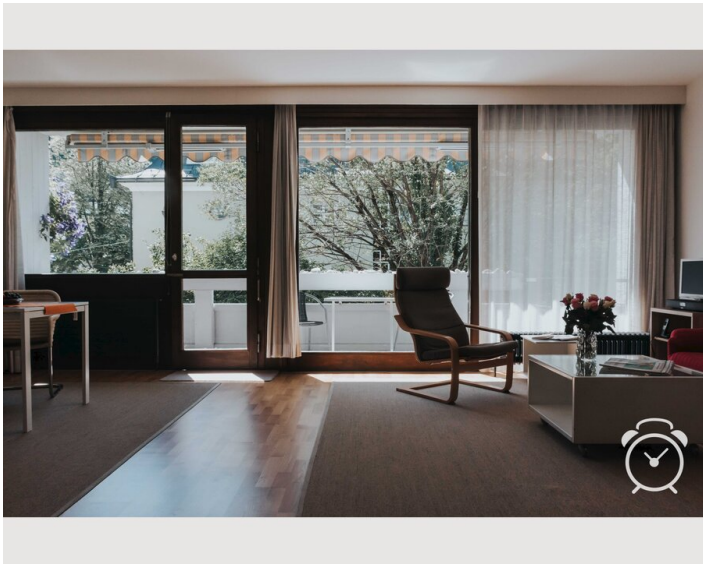
### Küche

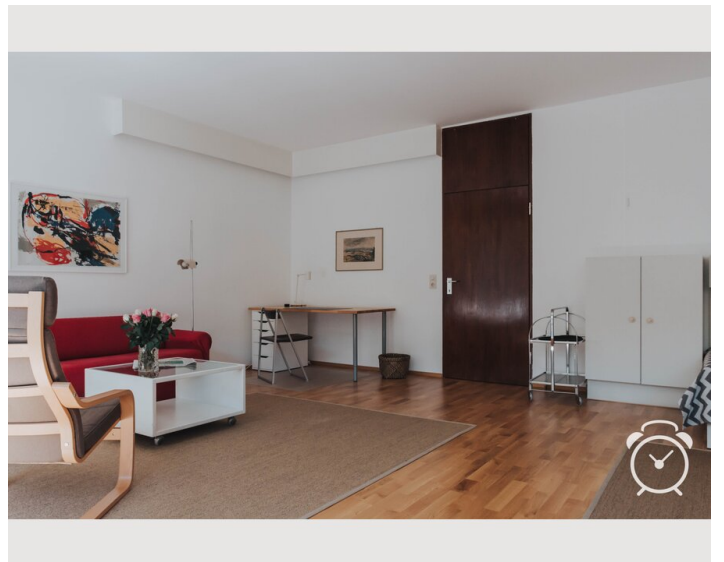
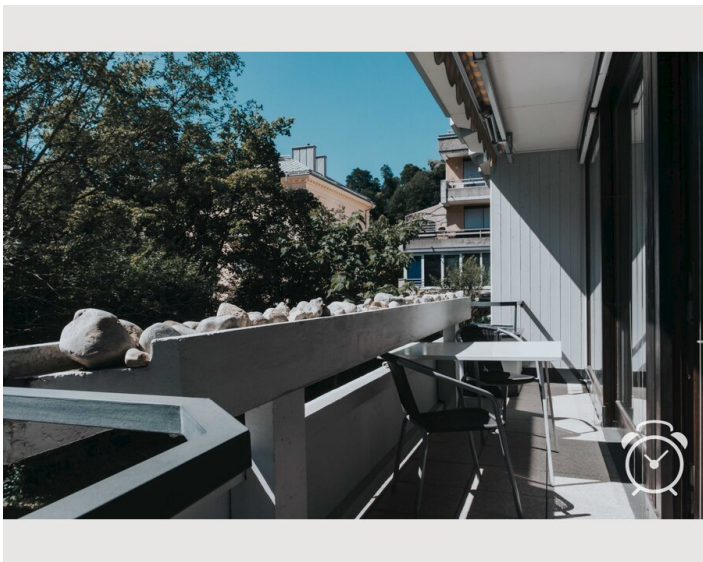
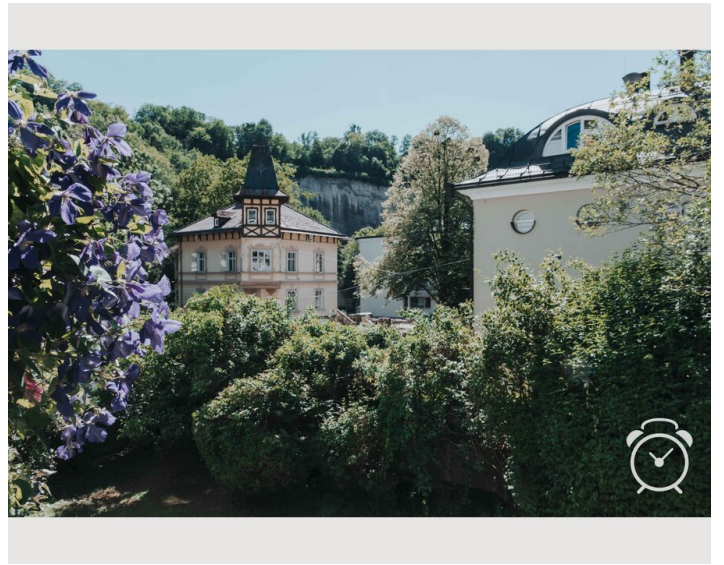
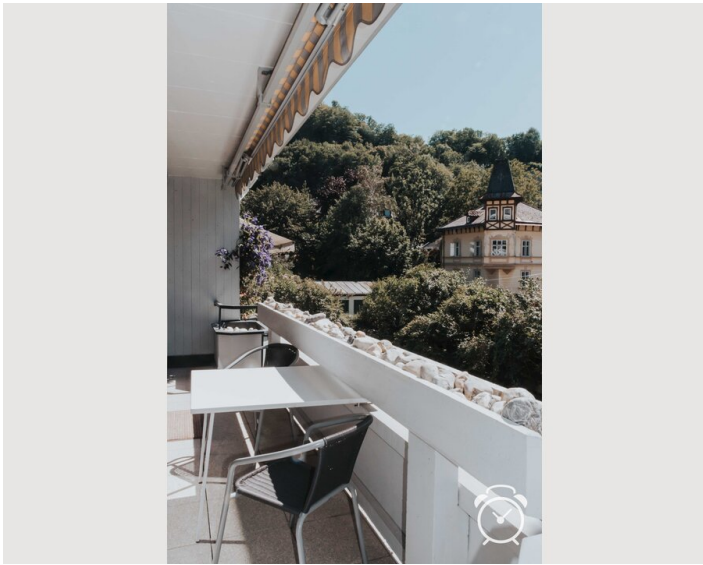
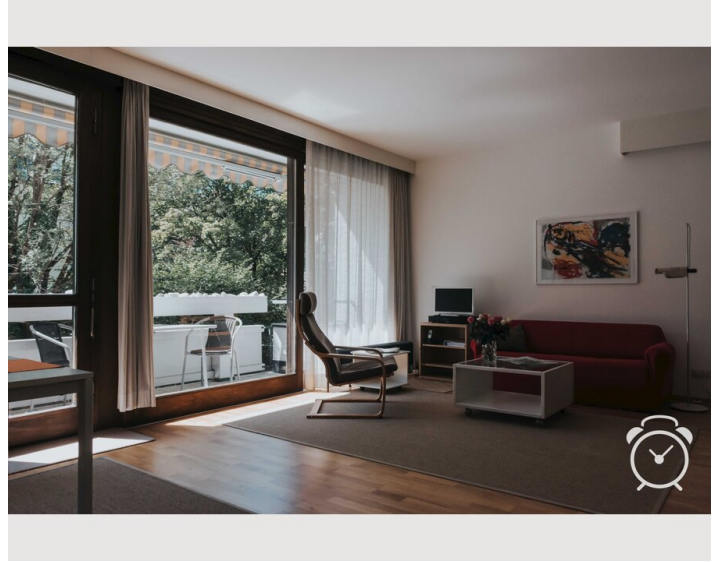
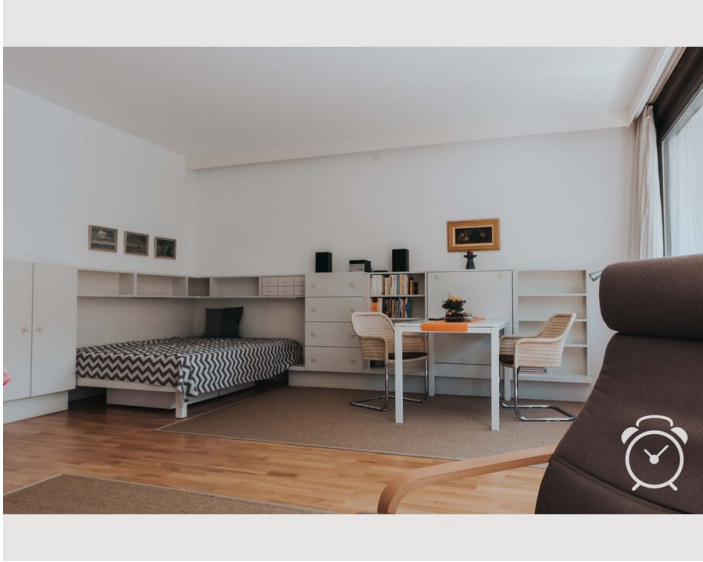
- Eigene Küche
- Gläser/Geschirr
- Filterkaffee
- Kochutensilien
- Espressomaschine
- Mikrowelle

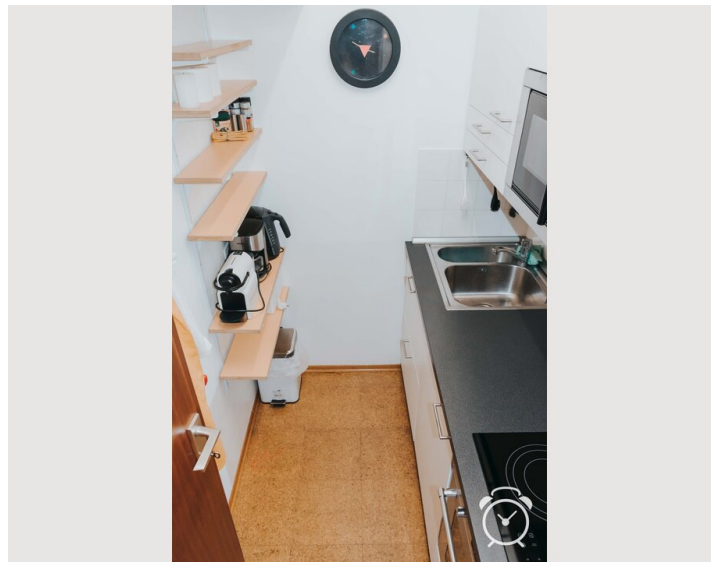
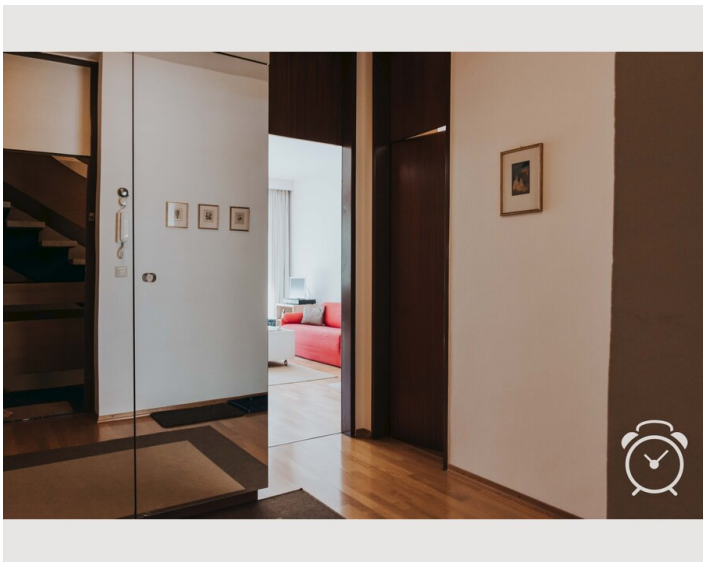
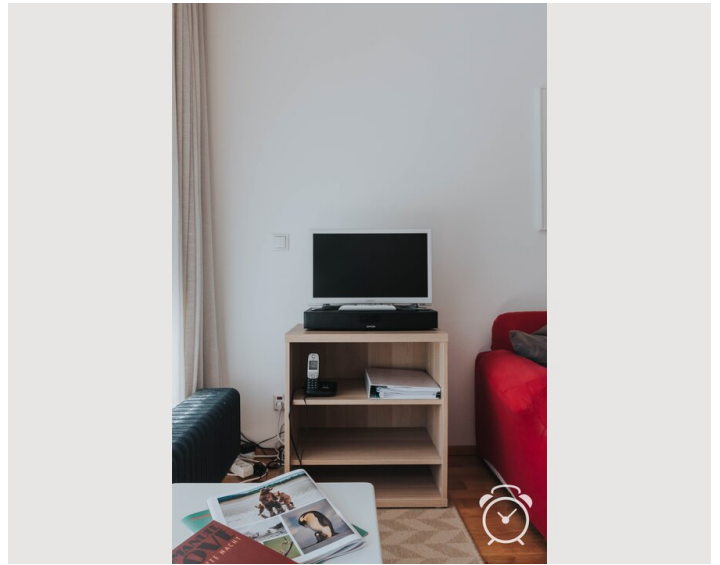
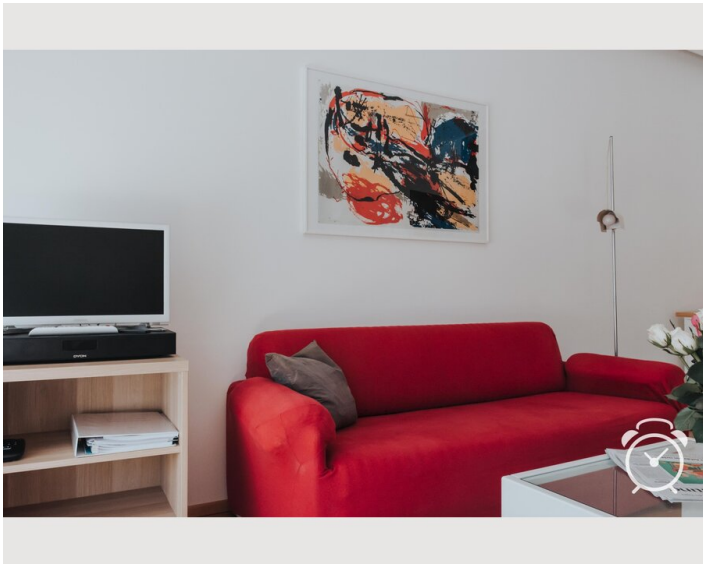
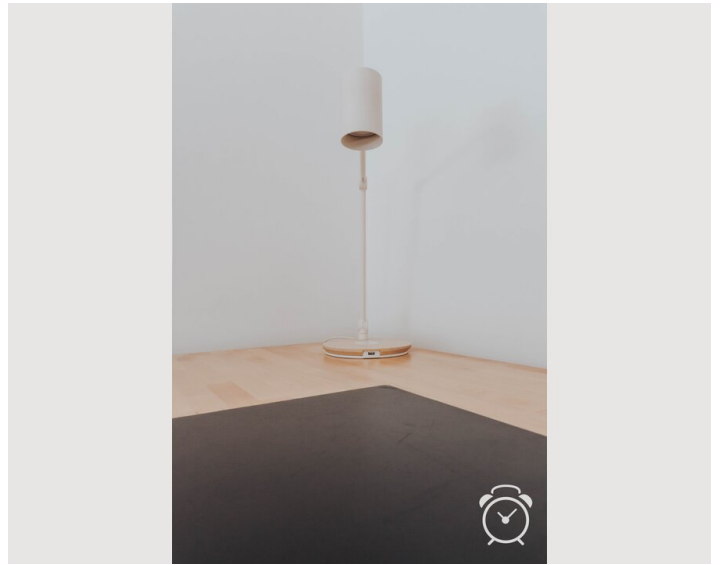
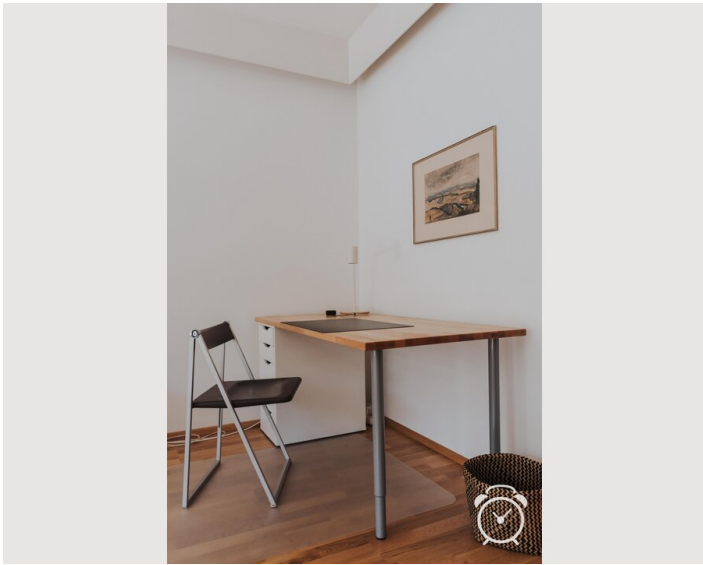
## Informationen

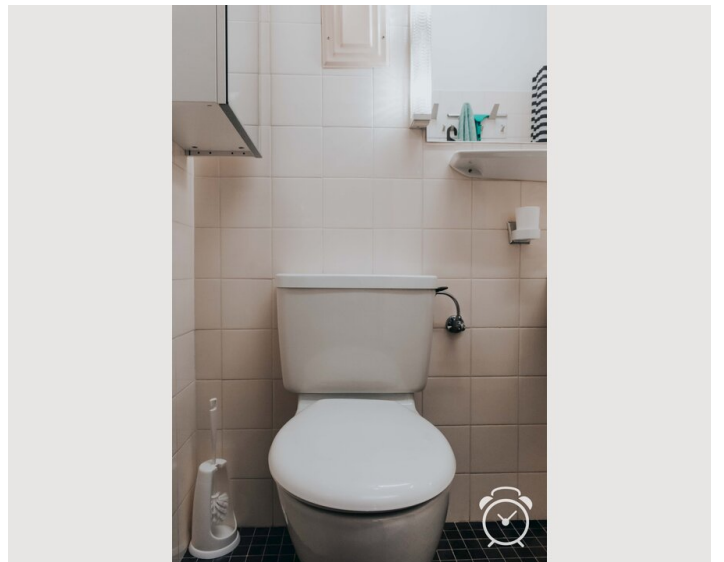
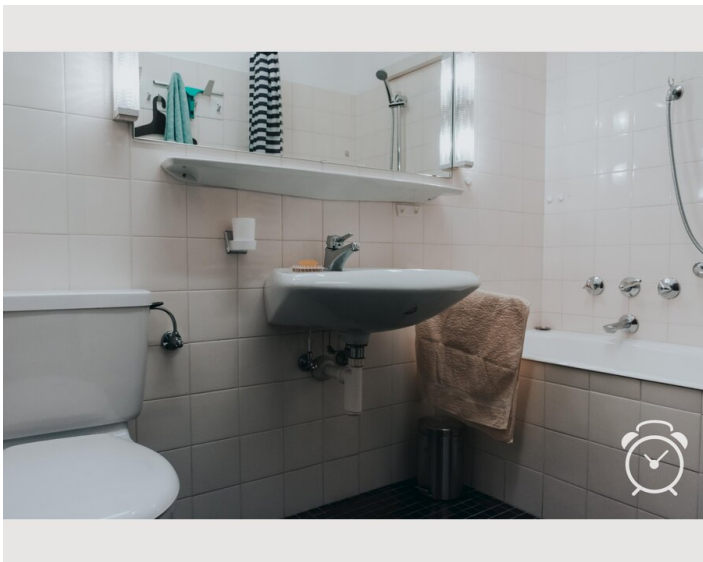
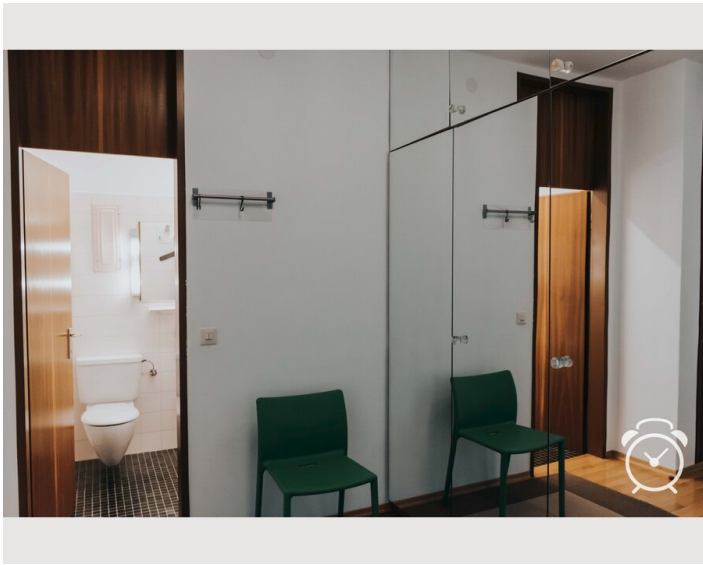
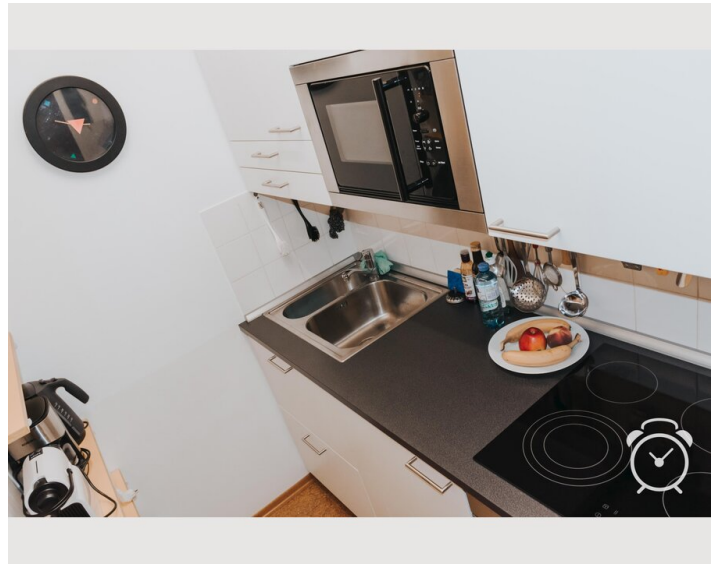
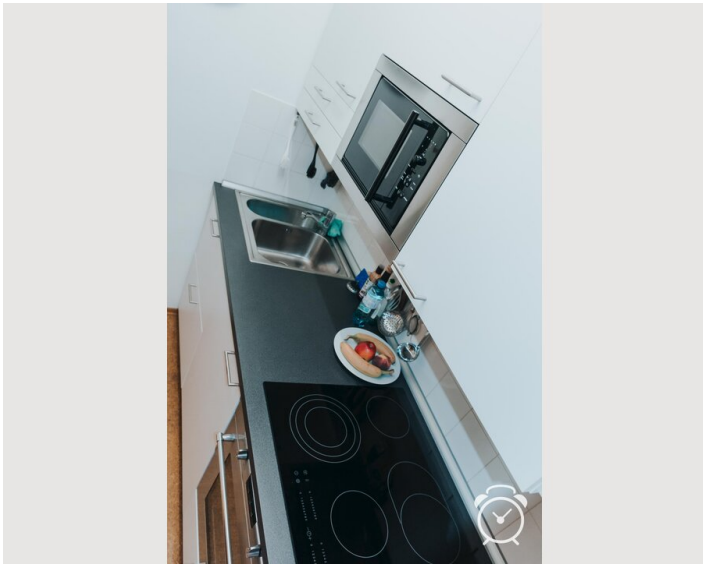
- Rauchen verboten
- Schreibtisch/Arbeitsplatz
- Haustiere verboten
- Kurzparkzone kostenpflichtig
- Privater Eingang

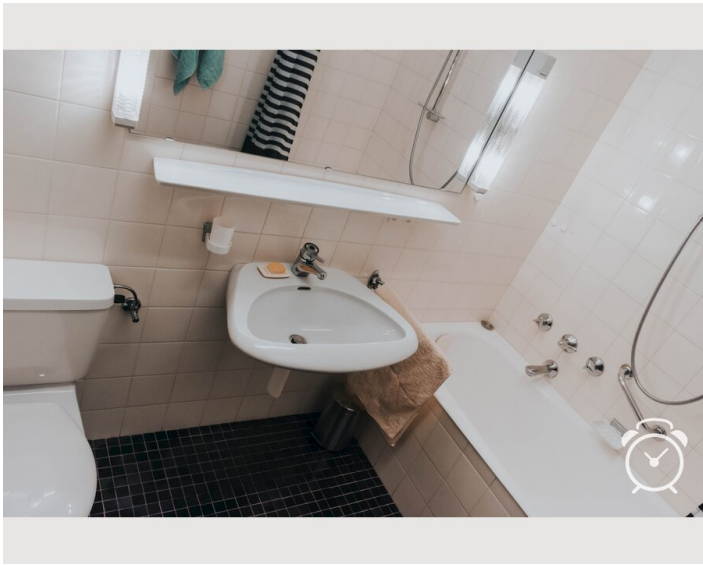
## Bildergalerie











## Lage

