



2 ZIMMER WOHNUNG, 5020 SALZBURG

Zimmer 13L mit Terrasse

Objektnummer: 913L

[Online ansehen und mieten](#)

| | |
|--------------------------------|----------------------------|
| Zeitraum | 28.12.2025 - 28.01.2026 |
| Personenanzahl | 2 |
| Gesamtbetrag inkl. Ust. | € 1.327,68 |
| Kaution | € 1.000,00 |



Wohnfläche

22m²



Maximalbelegung

2 Personen



Wohngemeinschaft [?]

1 Gemeinschaftsbadezimmer 1 getrenntes Schlafzimmer



9. Stockwerk

Lift vorhanden



Check-in

14:00 - 20:00 Uhr



Check-out

06:00 - 10:00 Uhr

Schlafmöglichkeiten

Schlafzimmer



1x Doppelbett (min. 1,40 m x
2 m)



1x Sofabett (1 Person)

Beschreibung zur Unterkunft

Das hübsche Zimmer ist komplett möbliert mit eigener kleiner Dachterrasse. Ein Lounge-Sofa und Fernseher machen es richtig gemütlich. Es gibt einen Schreibtisch zum Arbeiten.

Die zentrale Location bietet beste Infrastruktur. Eigentlich ist alles zu Fuß erreichbar. Mit der Linie 1,2,23 gelangen Sie direkt in die Innenstadt oder auch zum Flughafen oder zur Messe.

Der Bahnhof und alle wichtigen Institute und Schulen sind fußläufig erreichbar.

Weiters bietet die S-Bahn und Überlandbusse die Möglichkeit das Umland schnell zu erreichen.

Ebenso führen die Salzach Radwege direkt in die Stadt und aufs Land.

Einkaufsmöglichkeiten sowie Gastronomie sind einige in der direkten Umgebung.

Für Sportbegeisterte (Radfahrer, Skater, Jogger und Schwimmer) ist das Umfeld ideal.

Die Küche und Lounge ist das Zentrum unserer WG, wo sich alle immer wieder treffen und sich unterhalten, kochen, essen, fernsehen oder auf der Gemeinschaftsterrasse gratis Kaffee/Tee trinken.

Ausstattung & Merkmale



Grundausrüstung

- Garage
- Gemeinschaftswaschmaschine
- TV
- Handtücher
- Haartrockner
- Toilette am Gang
- Trockner
- Internet/Wlan
- Bettwäsche
- Parkplatz



Küche

- Eigene Küche
- Kaffeemaschine
- Mikrowelle
- Gläser/Geschirr

Informationen

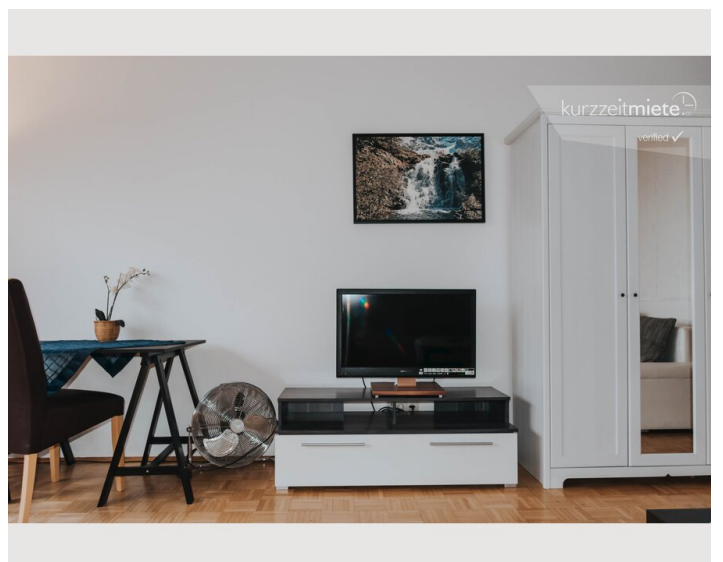
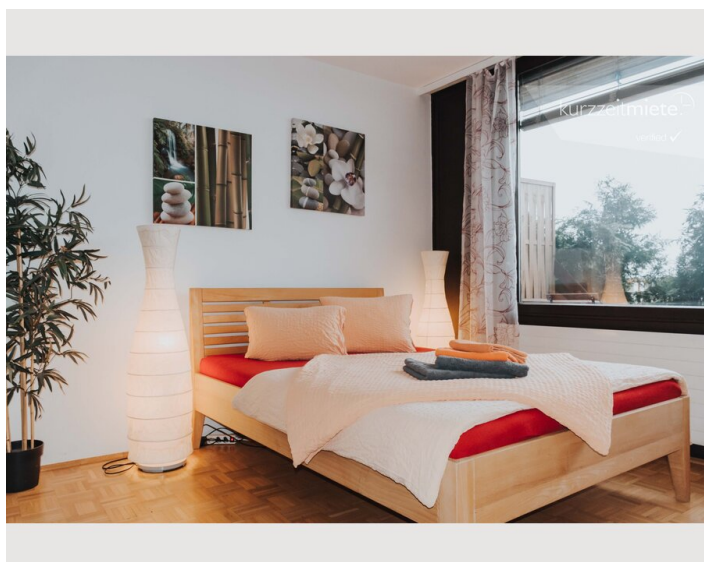
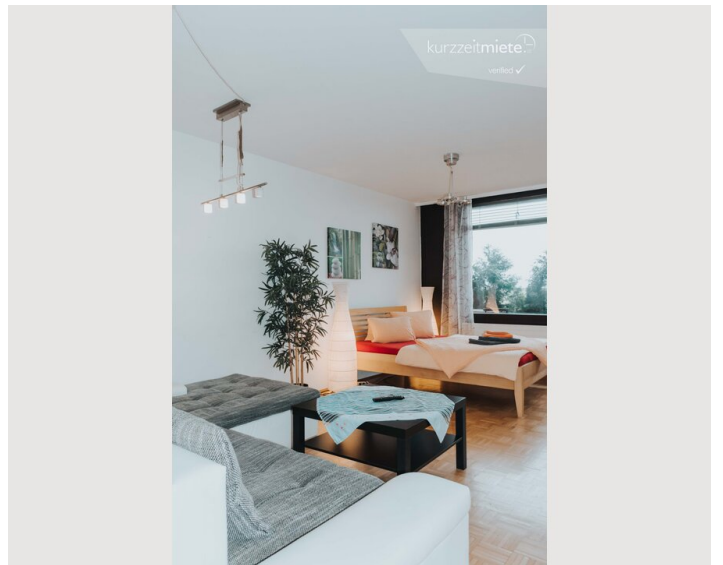
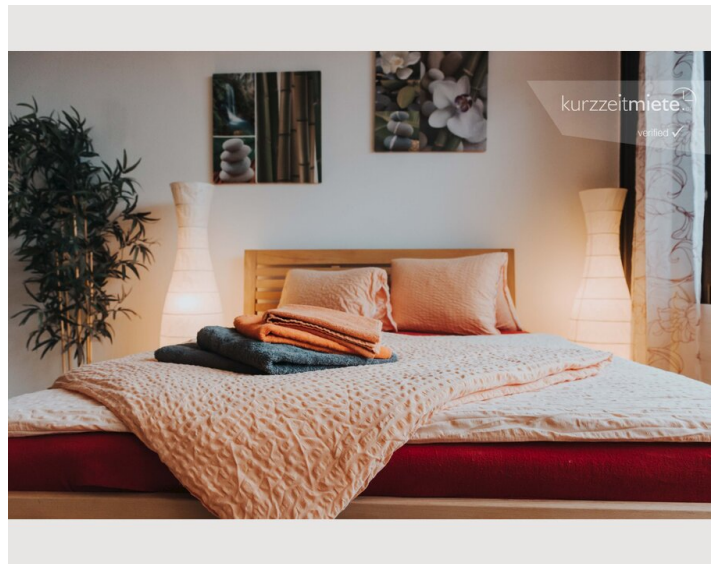
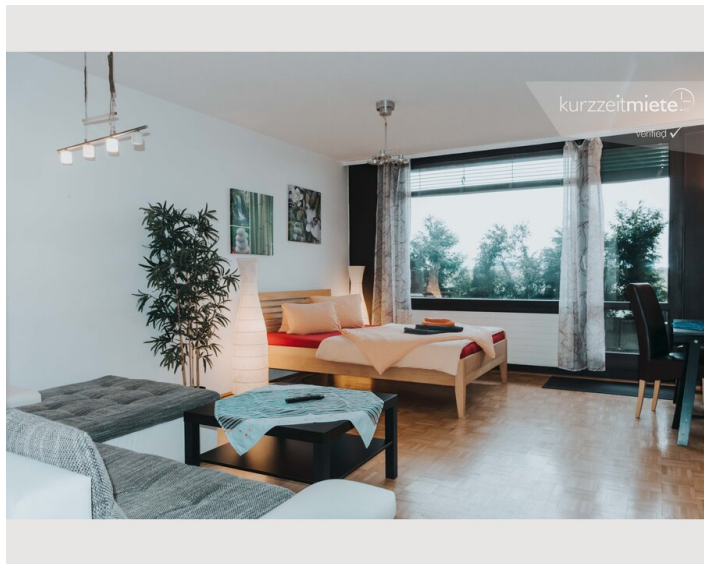
- Rauchen verboten
- Kurzparkzone kostenpflichtig
- Haustiere verboten

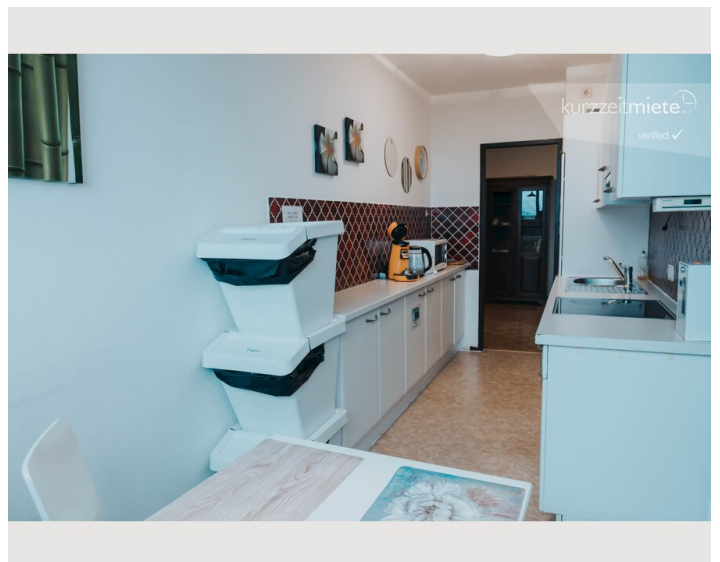
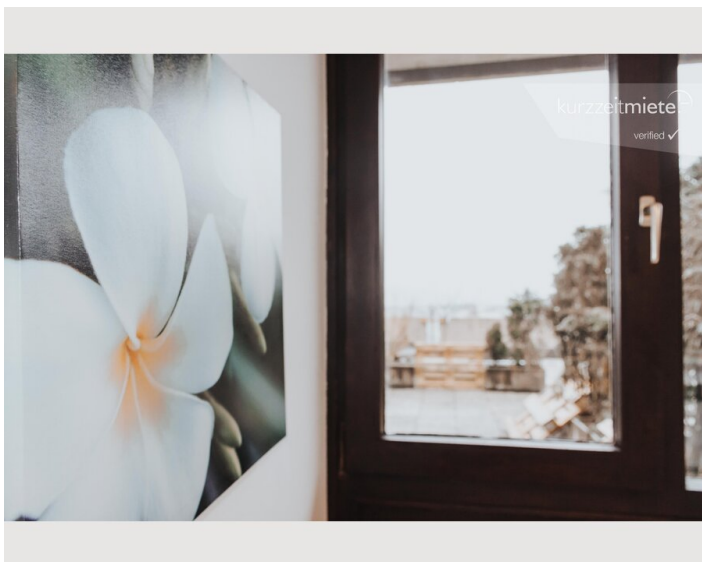
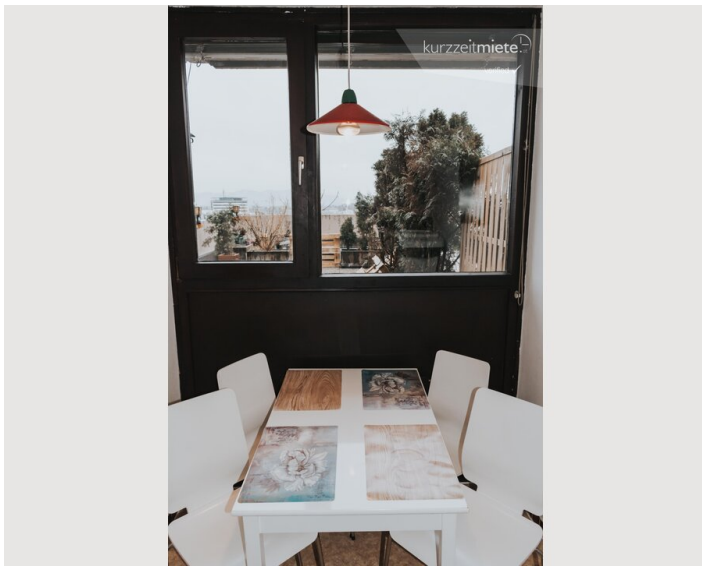
Zusatzleistungen

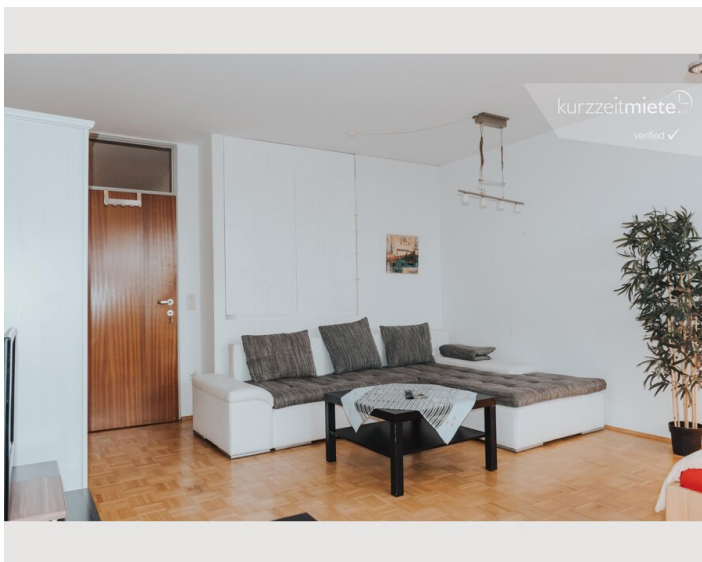
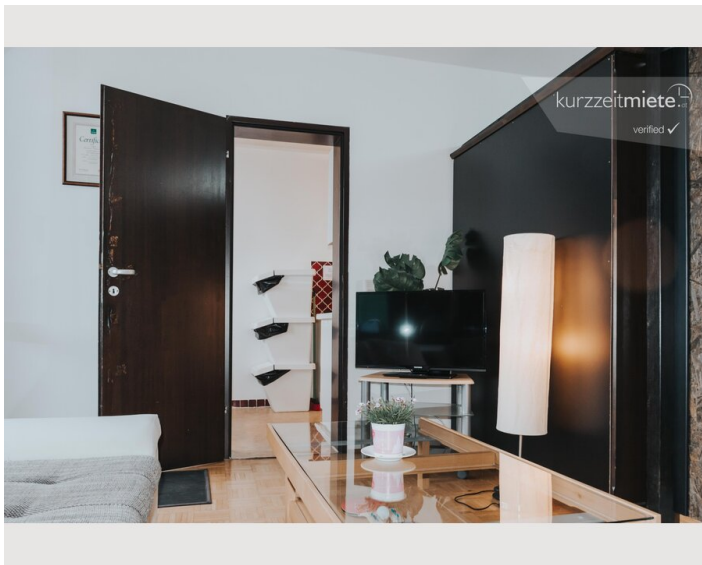
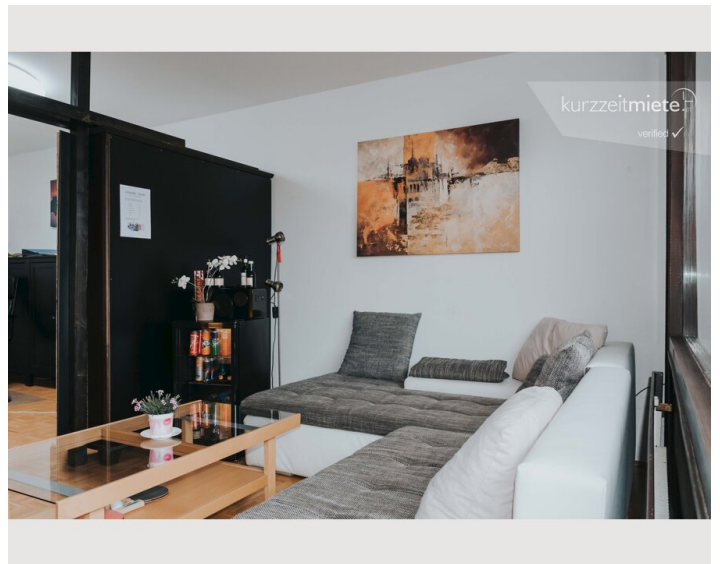
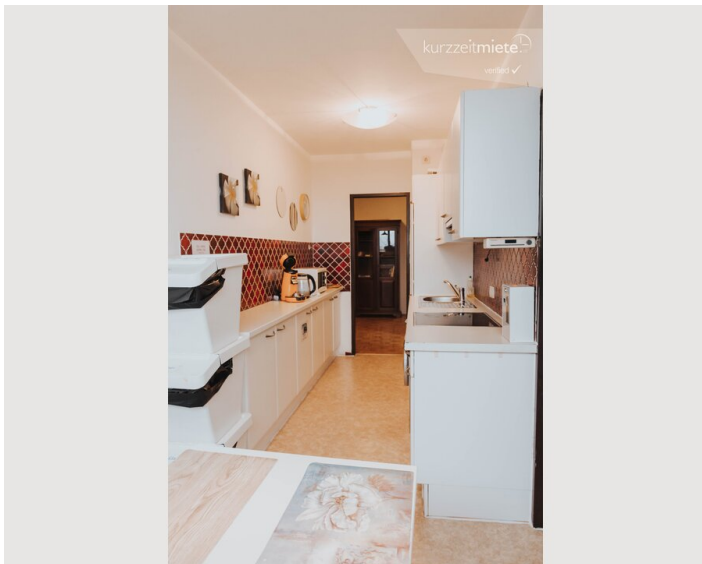
- Garage
- regelmäßige Reinigung

Alle Preisangaben Brutto pro Monat - Abrechnung erfolgt direkt mit dem Vermieter.

Bildergalerie







Lage

