



2 ZIMMER WOHNUNG, 5020 SALZBURG

Zimmer 13R mit Terrassenzugang

Objektnummer: 913R

[Online ansehen und mieten](#)

Zeitraum	18.04. - 18.05.2026
Personenanzahl	2
Gesamtbetrag inkl. Ust.	€ 1.003,62
Kaution	€ 800,00



Wohnfläche

14m²



Maximalbelegung

2 Personen



Wohngemeinschaft [?]

1 Gemeinschaftsbadezimmer 1 Wohn-Schlafzimmer



9. Stockwerk

Lift vorhanden



Check-in

14:00 - 20:00 Uhr



Check-out

06:00 - 10:00 Uhr

Schlafmöglichkeiten

Wohnen und Schlafen



2x Einzelbett

Beschreibung zur Unterkunft

Das hübsche Zimmer ist komplett möbliert mit eigener kleiner Dachterrasse (Fenstereinstieg).

Die zentrale Location bietet beste Infrastruktur. Eigentlich ist alles zu Fuß erreichbar. Mit der Linie 1,2,23 gelangen Sie direkt in die Innenstadt oder auch zum Flughafen oder zur Messe.

Der Bahnhof und alle wichtigen Institute und Schulen sind fußläufig erreichbar.

Weiters bietet die S-Bahn und Überlandbusse die Möglichkeit das Umland schnell zu erreichen.

Ebenso führen die Salzach Radwege direkt in die Stadt und aufs Land.

Einkaufsmöglichkeiten sowie Gastronomie sind einige in der direkten Umgebung.

Für Sportbegeisterte (Radfahrer, Skater, Jogger und Schwimmer) ist das Umfeld ideal.

Die Küche und Lounge ist das Zentrum unserer WG, wo sich alle immer wieder treffen und sich unterhalten, kochen, essen, fernsehen oder auf der Gemeinschaftsterrasse gratis Kaffee/Tee trinken.

Ausstattung & Merkmale



Grundausstattung

- Garage
- Gemeinschaftswaschmaschine
- TV
- Handtücher
- Haartrockner
- Toilette am Gang
- Trockner
- Internet/Wlan
- Bettwäsche
- Parkplatz



Küche

- Eigene Küche
- Kaffeemaschine
- Mikrowelle
- Gläser/Geschirr

Informationen

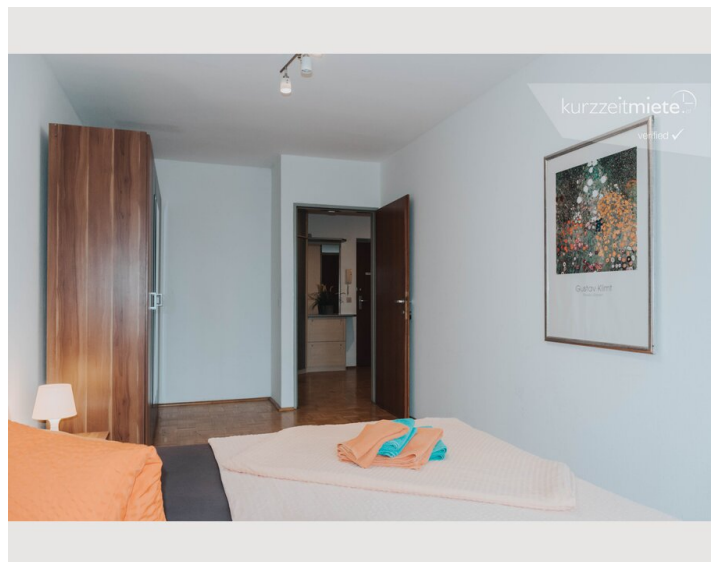
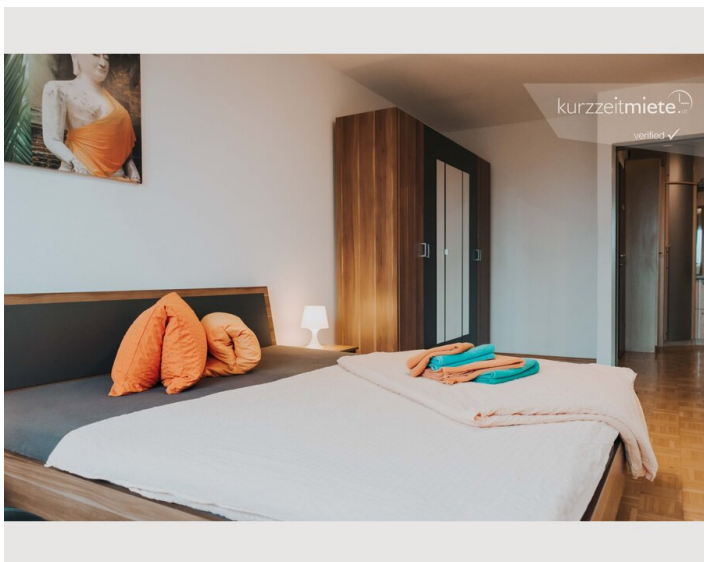
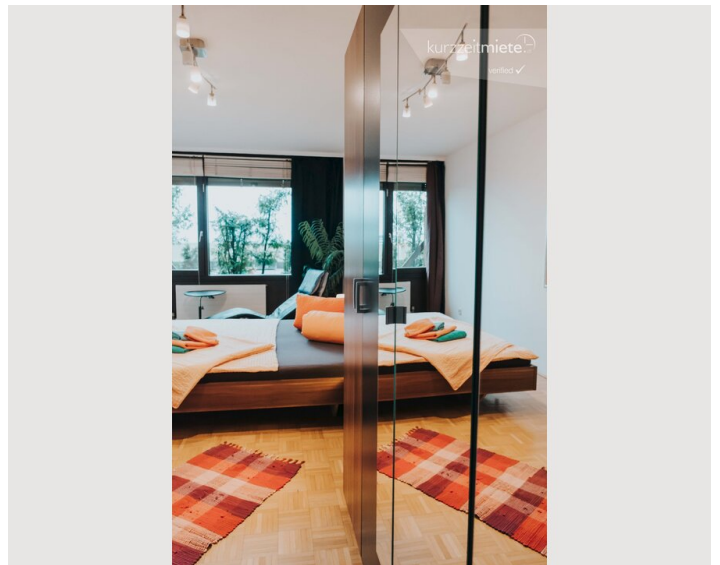
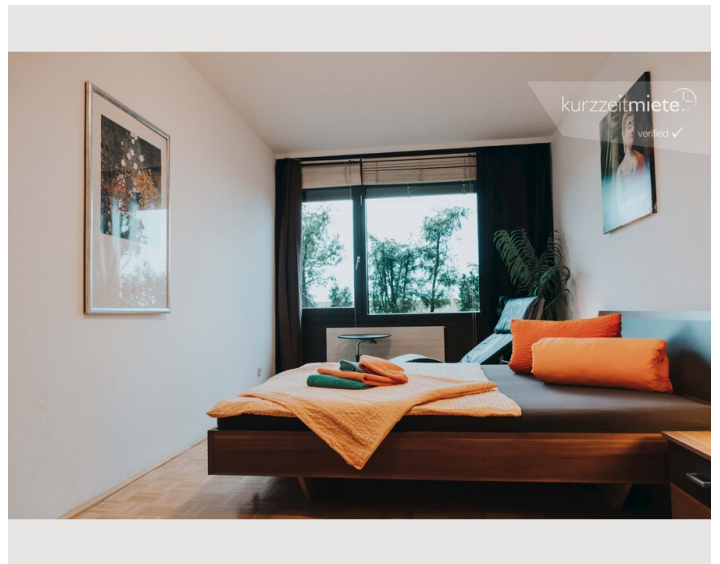
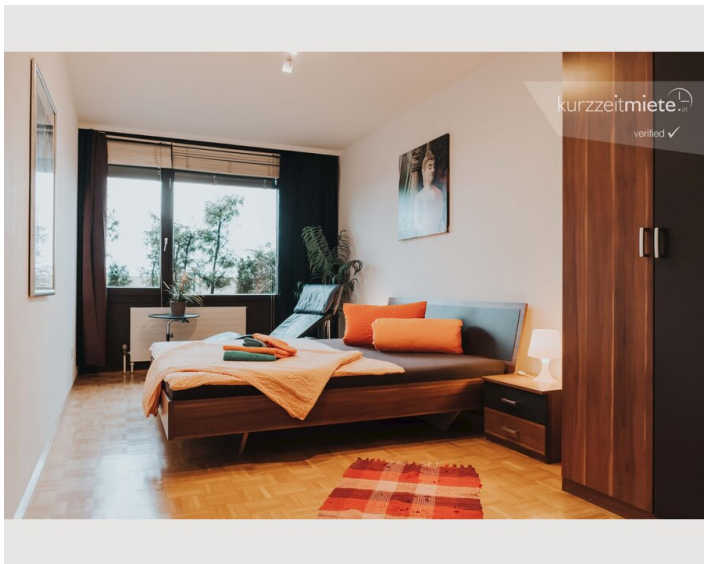
- Rauchen verboten
- Kurzparkzone kostenpflichtig
- Haustiere verboten

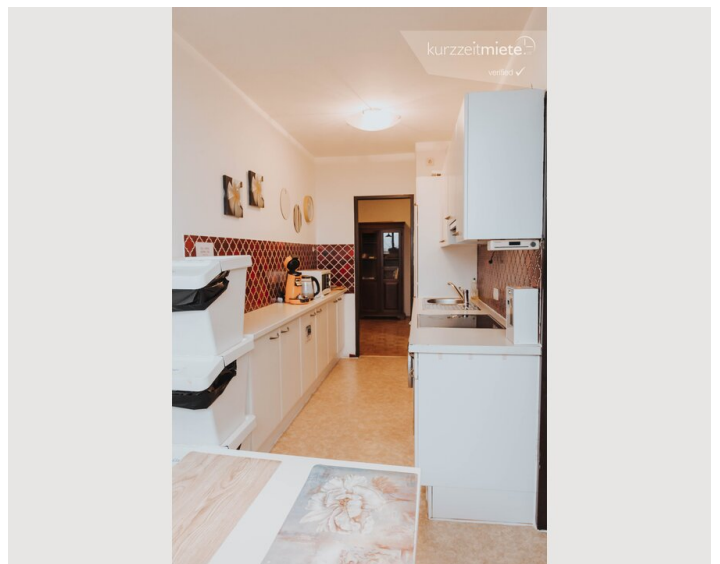
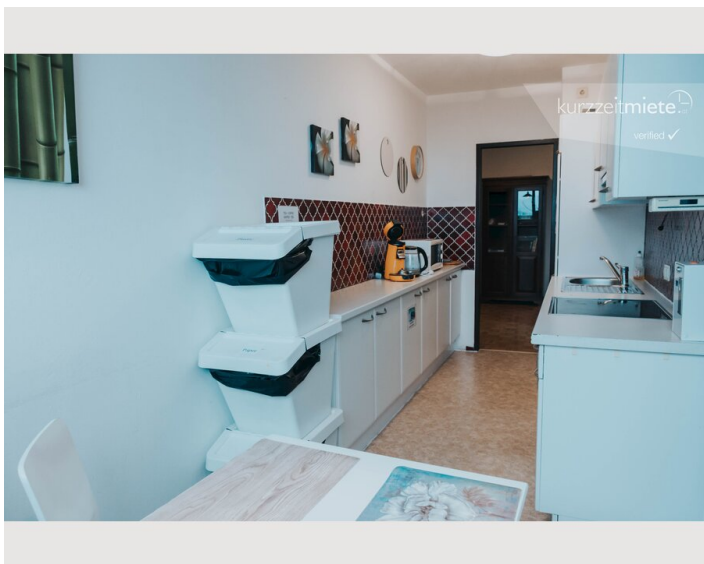
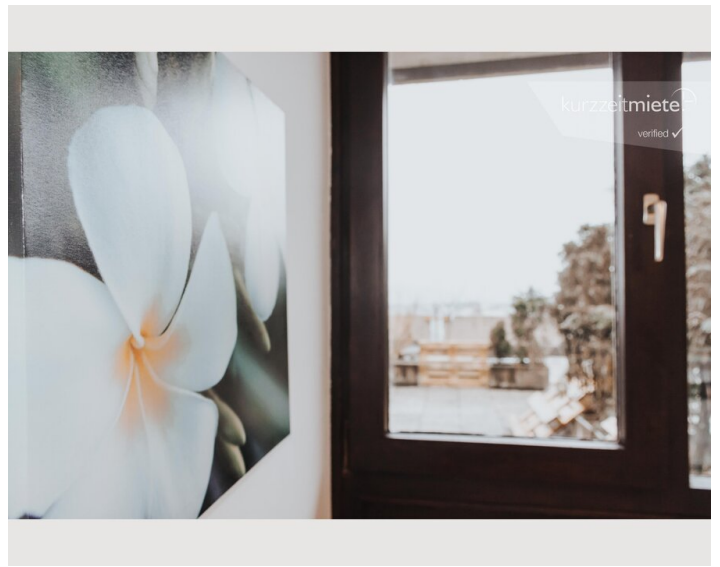
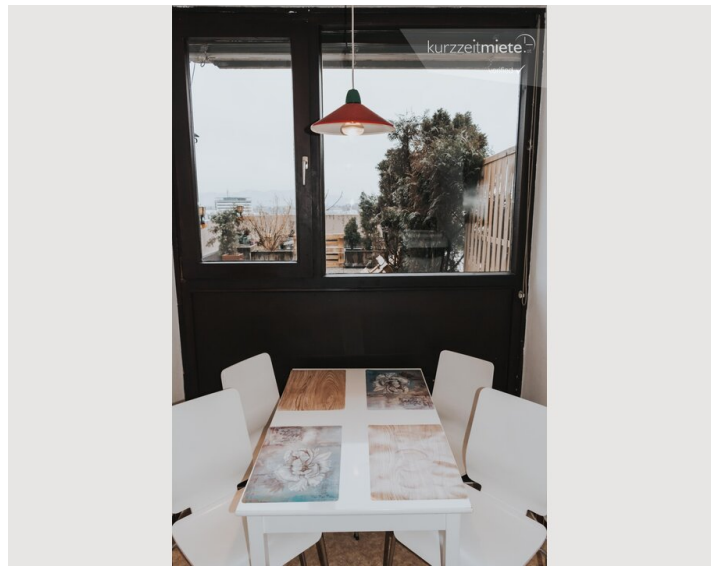
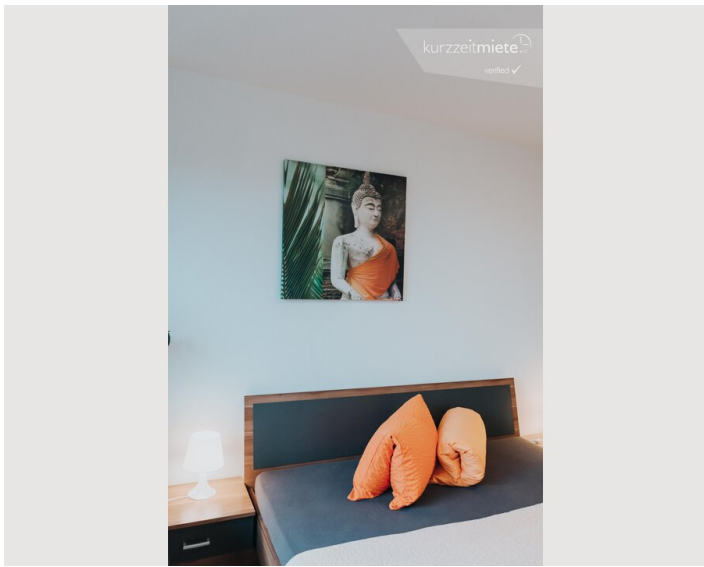
Zusatzleistungen

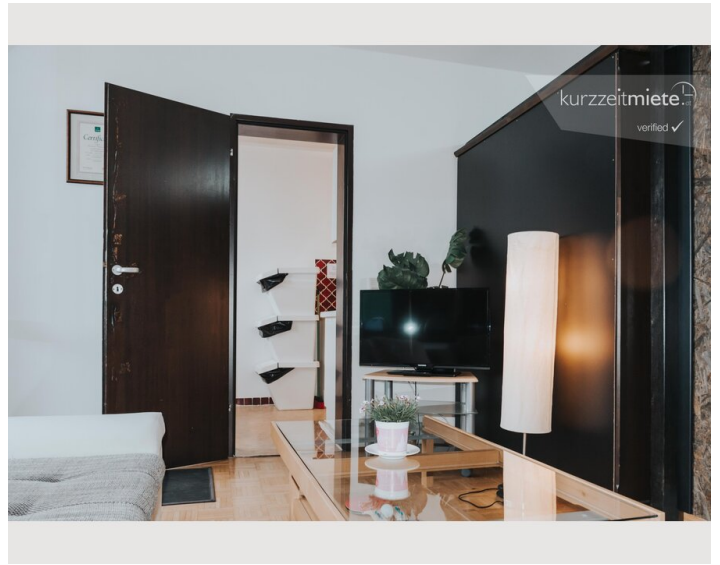
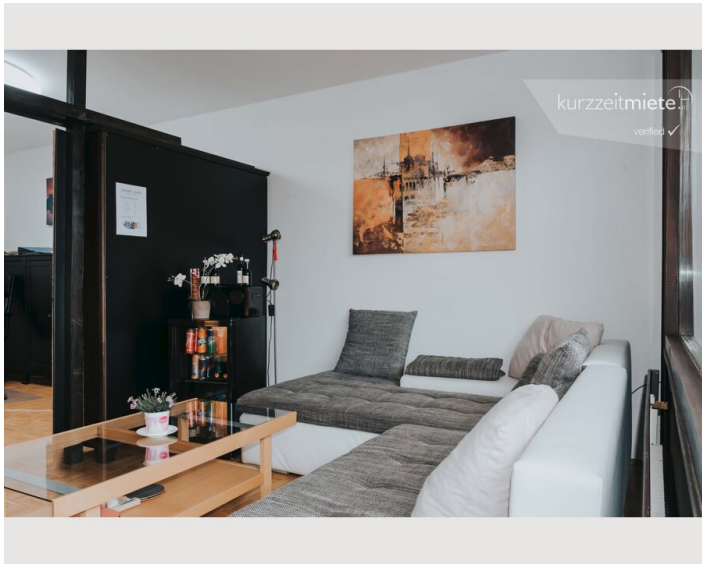
- Garage
- regelmäßige Reinigung

Alle Preisangaben Brutto pro Monat - Abrechnung erfolgt direkt mit dem Vermieter.

Bildergalerie







Lage

