



2 ZIMMER WOHNUNG, 5020 SALZBURG

## Sonnige 2-Zimmer-Wohnung mit Balkon in Salzburg Itzling

Objektnummer: HAU13

[Online ansehen und mieten](#)

<b>Zeitraum</b>	29.12.2025 - 29.01.2026
<b>Personenanzahl</b>	2
<b>Gesamtbetrag</b> inkl. Ust.	€ 2.267,06
Kaution	€ 1.700,00

Es handelt sich um eine helle, großzügige Wohnung, welche vor 2 Jahren großzügig renoviert wurde.



### Wohnfläche

65m<sup>2</sup>



### Maximalbelegung

3 Personen



### Gesamte Unterkunft <sup>?</sup>

1 privates Badezimmer 1 getrenntes Schlafzimmer



### 2. Stockwerk

Lift vorhanden



### Check-in

14:00 - 21:00 Uhr



### Check-out

09:00 - 12:00 Uhr

## Schlafmöglichkeiten

### Schlafzimmer



1x Doppelbett (min. 1,80 m x  
2 m)



1x Sofabett (2 Personen)

## Beschreibung zur Unterkunft

Die sonnige Zwei-Zimmer-Wohnung mit Balkon befindet sich im 2. Obergeschoss in einem gepflegten Mehrparteienhaus mit Lift in ruhiger und schöner Lage im Salzburger Stadtteil Itzling. Die Wohnung ist hochwertig und geschmackvoll möbliert: großer Eingangsbereich, helles Wohnzimmer mit integriertem Küchenbereich, gut ausgestattete Einbauküche (Geschirrspüler, Kombigarer, Wärmelade) mit Granitarbeitsplatte, geräumiges Schlafzimmer, Badezimmer mit Badewanne, Waschmaschine und Trockner, WC und zusätzlicher Waschtisch separat. Zur Wohnung gehört ein Tiefgaragenstellplatz, der vom Mieter kostenfrei genutzt werden kann.

### Lage:

Das Haus befindet sich im Salzburger Stadtteil Itzling.

Nahversorger (Supermärkte, Apotheke, Bank, etc.) sind in unmittelbarer Nähe. Per Fahrrad ist die Altstadt in 15 Minuten und zu Fuß in 30 Minuten erreichbar. Der Salzburger Hauptbahnhof ist 15 Gehminuten entfernt. Perfekte Verkehrsanbindung mit öffentlichem Nahverkehr: zwei O-Buslinien (3 und 5).

Zudem ist man in wenigen Minuten im Grünen, z.B. in Maria Plain, am Alterbach oder an der Salzach.

## Ausstattung & Merkmale



### Grundausstattung

- Balkon
- TV
- Privater Trockner
- Handtücher
- Privater Abstellplatz
- Auf der Straße ohne zeitliche Begrenzung kostenlos möglich
- Bügeleisen & Bügelbrett
- Haartrockner
- Internet/Wlan
- Private Waschmaschine
- Bettwäsche
- private Toilette
- Garage
- Staubsauger
- Reinigungsutensilien



### Erstversorgung

- Toilettenpapier
- Seife
- Shampoo
- Nespressokapseln



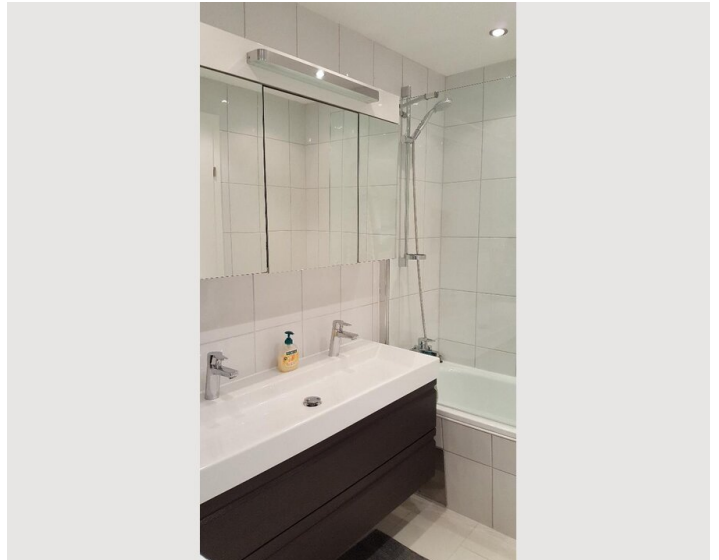
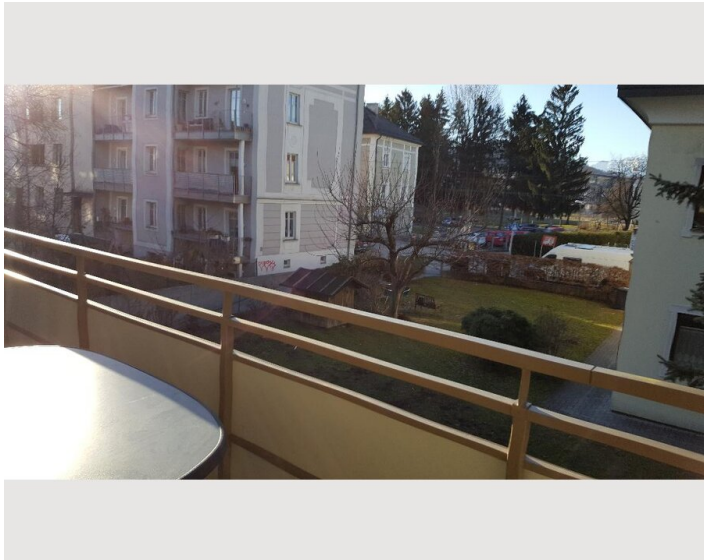
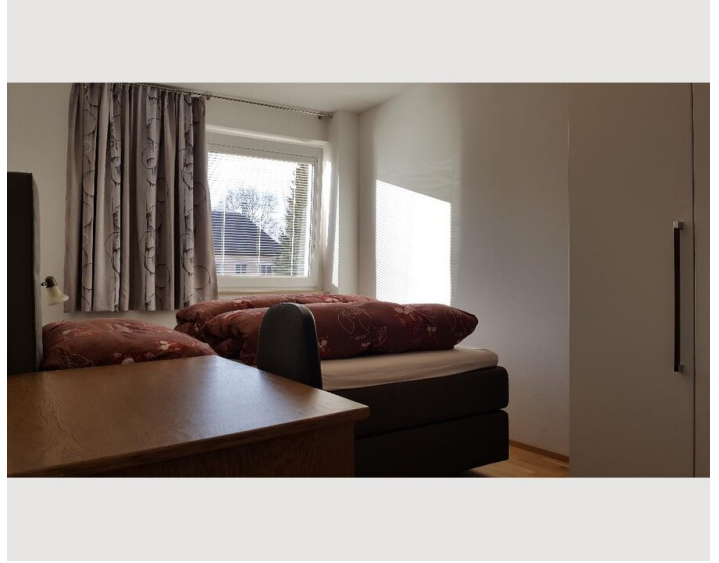
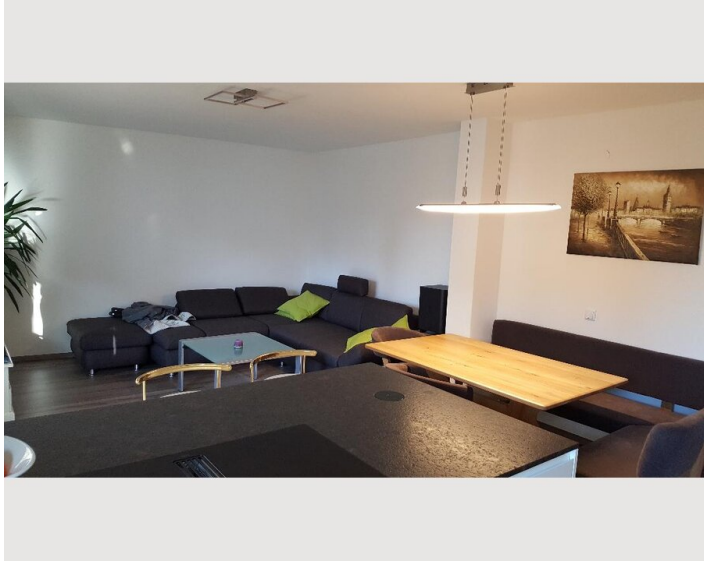
### Küche

- Eigene Küche
- Gläser/Geschirr
- Geschirrspüler
- Dampfgarer
- Kitchenette
- Espressomaschine
- Mikrowelle


## Informationen


- Für Kinder ungeeignet
- Kurzparkzone kostenlos
- Haustiere verboten
- Rauchen verboten
- Schreibtisch/Arbeitsplatz
- Fahrradraum kostenlos


## Bildergalerie



## Infrastruktur

 1km

 100m (Busverbindung ins Stadtzentrum)

 100m

 20 Minuten zu Fuß erreichbar

In unmittelbarer Umgebung befinden sich eine Bäckerei, ein Billa und ein Lidlmarkt, eine Apotheke, eine Tabaktraffik, ein Postamt und eine Sparkasse und ein Pizza- und Kebab-Take-away Service. Zahlreiche Restaurants und Geschäfte erreicht man in nur wenigen Gehminuten. Die Buslinien 3 und 5 (Bushaltestelle in unmittelbarer Nähe) bringen Sie in nur wenigen Minuten ins historische Stadtzentrum. Auch mit dem Fahrrad erreichen Sie entlang zahlreicher Radwege oder der Salzach das Zentrum in ca. 10 Minuten.

## Lage

