



STUDIO APARTMENT, 5020 SALZBURG

Top gelegene Großraumgarconniere in Salzburg Stadt

Objektnummer: RICW2

Zeitraum	17.04. - 17.05.2026
Personenanzahl	2
Gesamtbetrag inkl. Ust.	€ 1.244,48
Kaution	€ 900,00

[Online ansehen und mieten](#)



Wohnfläche

60m²



Maximalbelegung

2 Personen



Gesamte Unterkunft [?]

1 privates Badezimmer 1 Wohn-Schlafzimmer



2. Stockwerk



Check-in

07:00 - 15:00 Uhr



Check-out

08:00 - 12:00 Uhr

Schlafmöglichkeiten

Wohnen und Schlafen



1x Doppelbett (min. 1,80 m x
2 m)

Beschreibung zur Unterkunft

Diese wunderschöne Großraumgarconniere besticht durch Ihr Flair. Vor allem die außergewöhnliche Raumhöhe sorgt für Gemütlichkeit und Raumklima. Die Wohnung liegt ruhig und trotzdem zentral. Man gelangt über den gemeinsamen Hauseingang direkt ins Treppenhaus, um das Apartment im 2. Stock zu erreichen. Der 2. Stock steht Ihnen alleine zur Verfügung.

Das kleine private Badezimmer befindet sich unmittelbar neben dem Apartment apart.

Die Lage ist sehr ruhig und dennoch gelangen Sie innerhalb von 20 Minuten zu Fuß in die Innenstadt und somit auch zum berühmten Salzburger Festspielhaus. Sollten Sie trotzdem mit dem Auto anreisen finden Sie auf der Straße ausreichend, zeitlich unbegrenzte Parkmöglichkeiten.

Von der Apotheke, über die Reinigung bis hin zum Supermarkt ist alles fußläufig erreichbar.

Die Waschgelegenheit befindet sich im Haus. Diese ist in Absprache mit der Vermieterin jederzeit nutzbar.

Wer nicht nur Wohnen möchte, sondern sich Wohlfühlen möchte ist hier am richtigen Platz!

Ausstattung & Merkmale



Grundausstattung

- Garten
- TV
- Bettwäsche
- private Toilette
- Haartrockner
- Internet/Wlan
- Gemeinschaftswaschmaschine
- Handtücher
- Privater Abstellplatz



Küche

- Eigene Küche
- Kaffeemaschine
- Gläser/Geschirr

Informationen

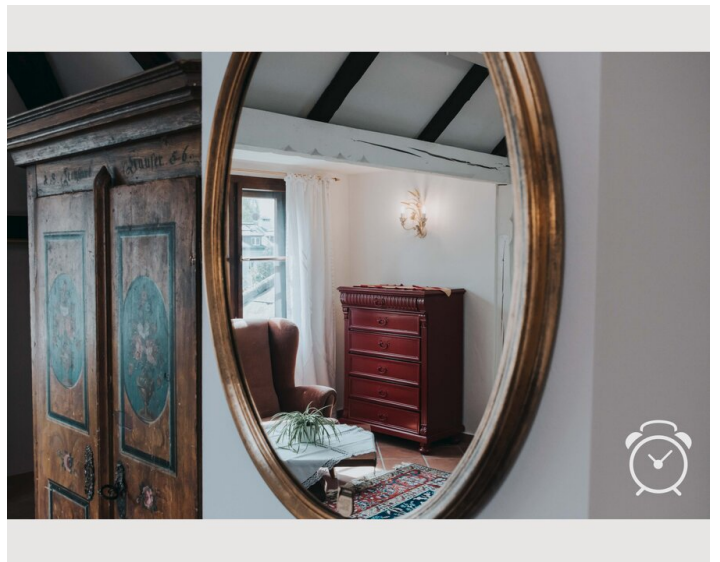
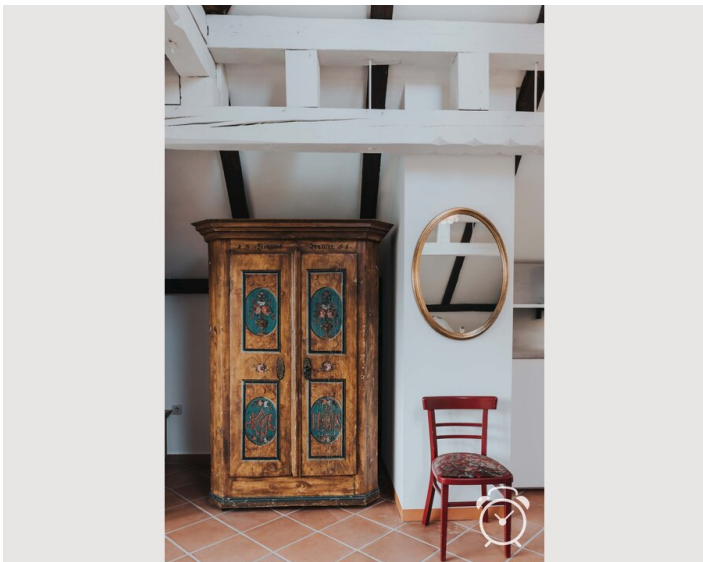
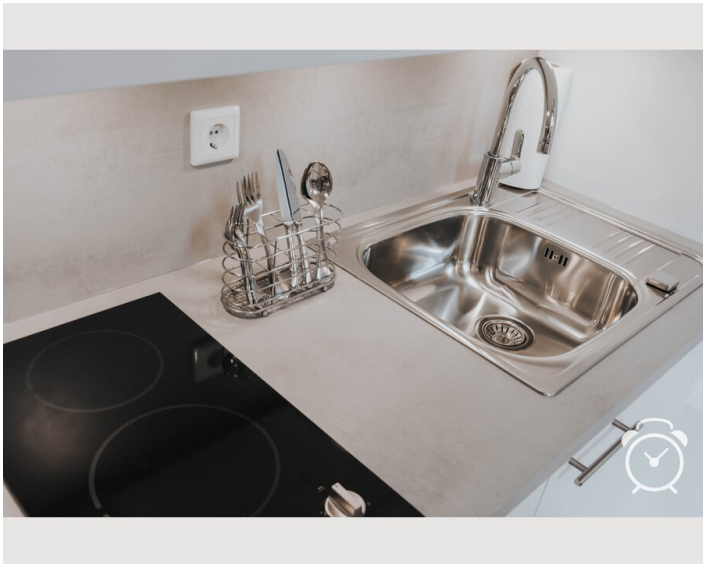
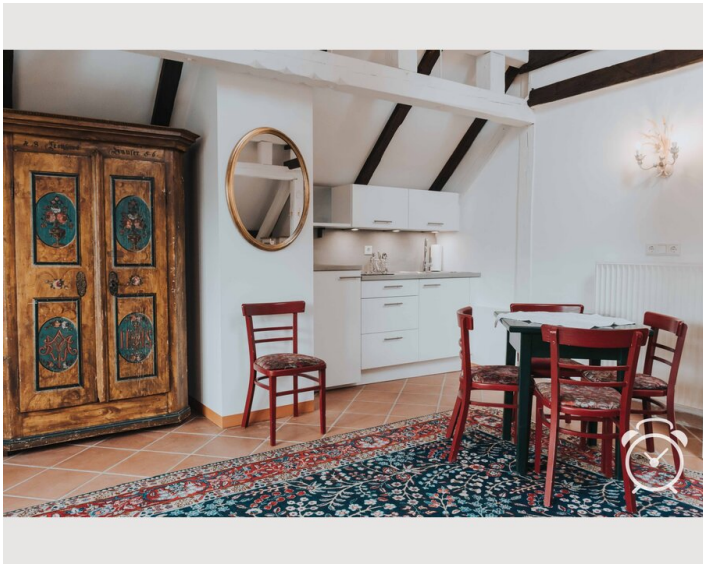
- Rauchen verboten
- Haustiere verboten

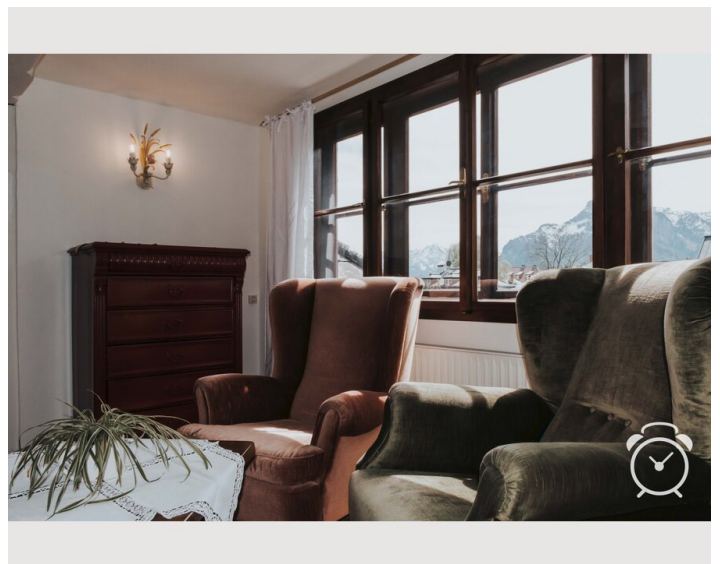
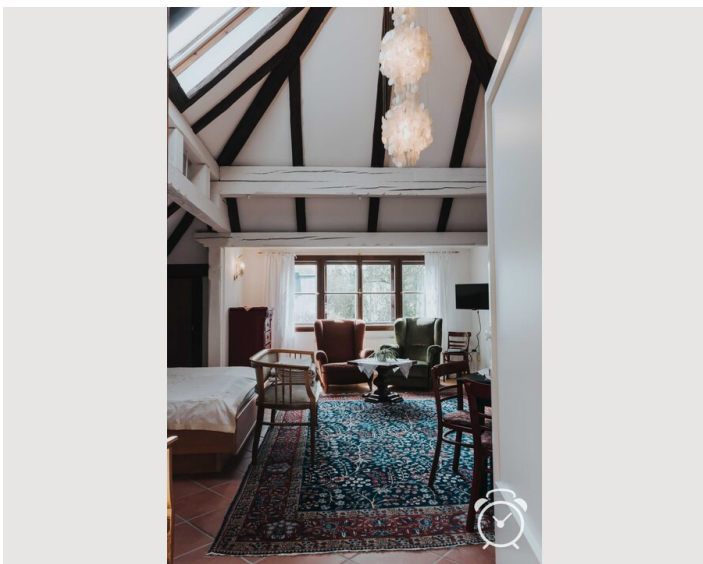
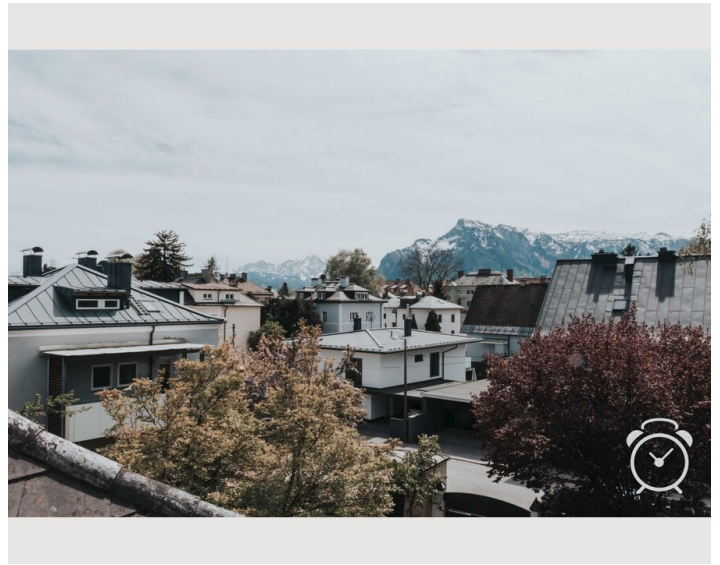
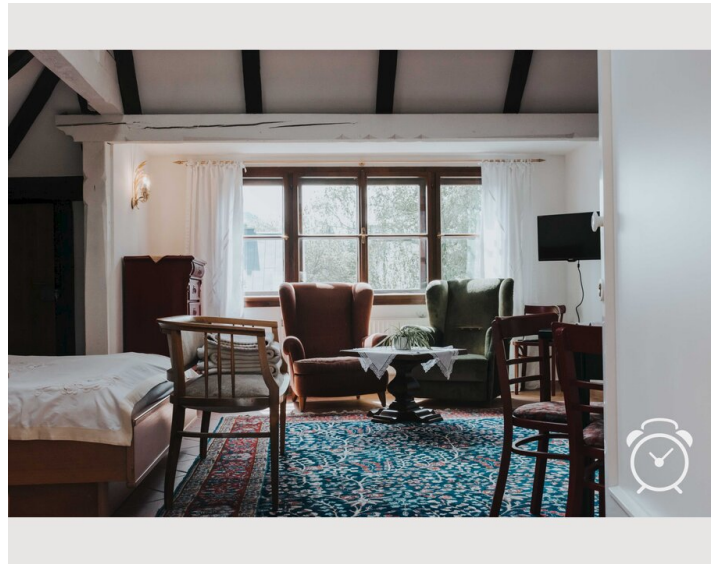
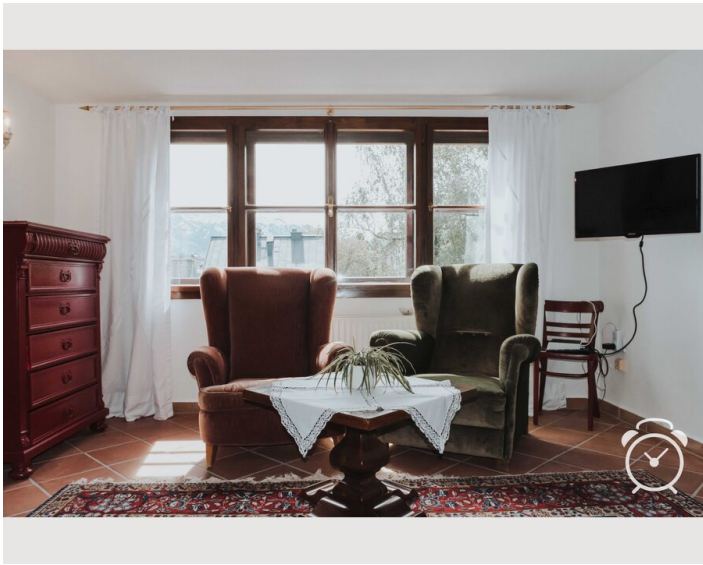
Zusatzleistungen

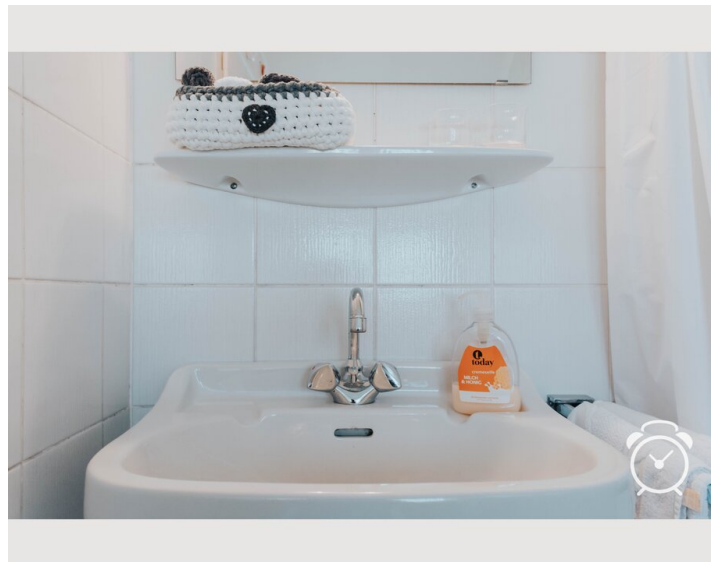
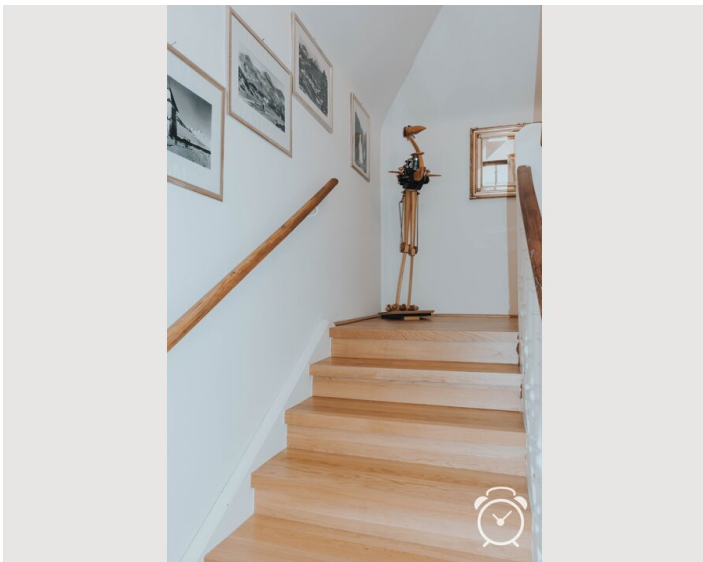
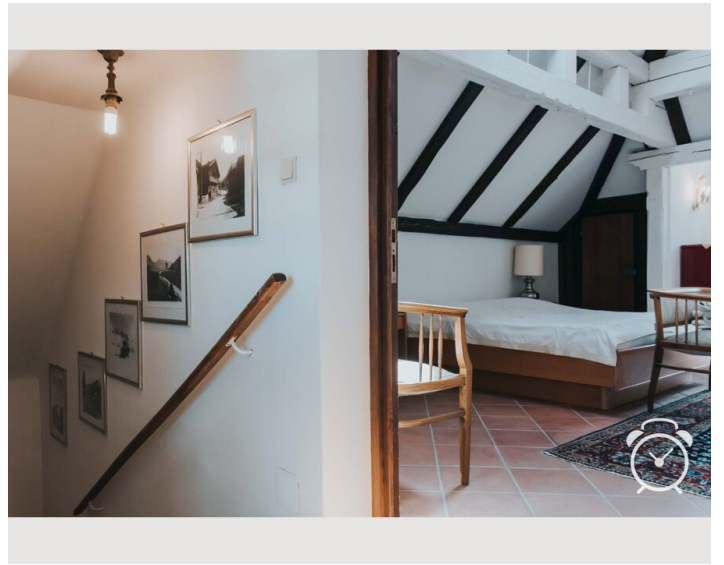
- regelmäßige Reinigung

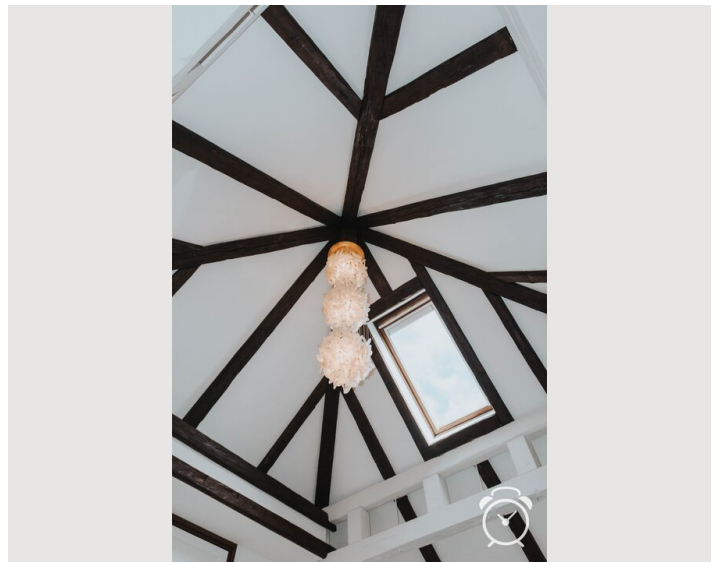
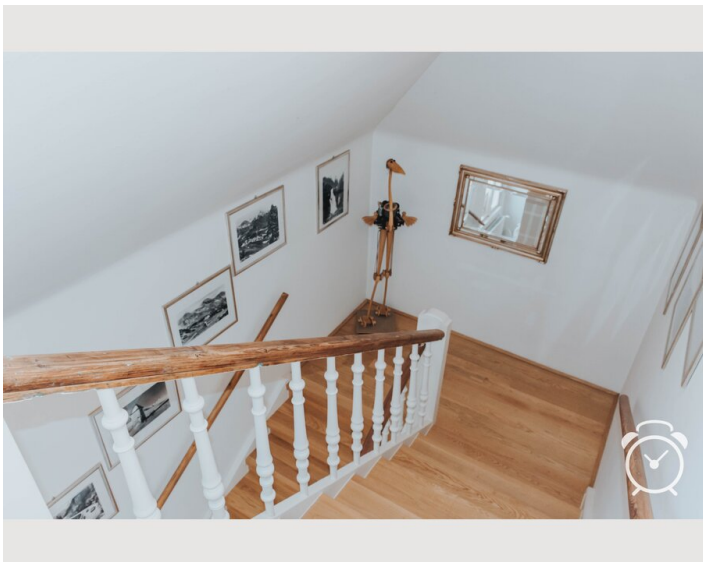
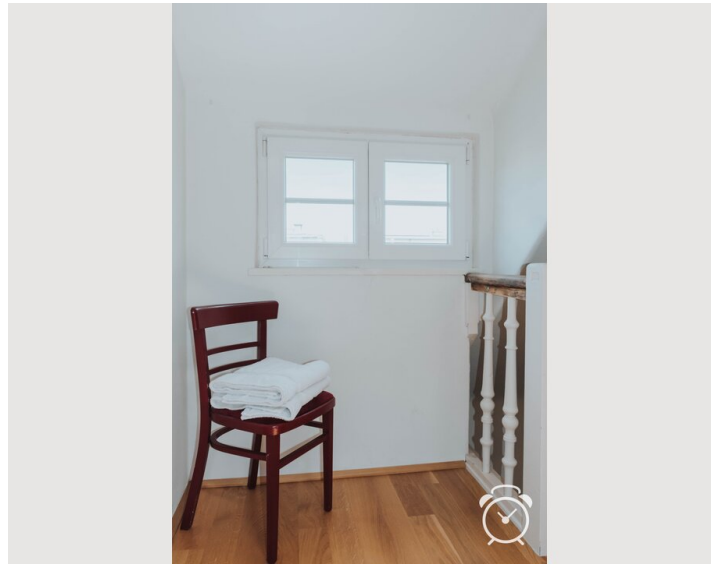
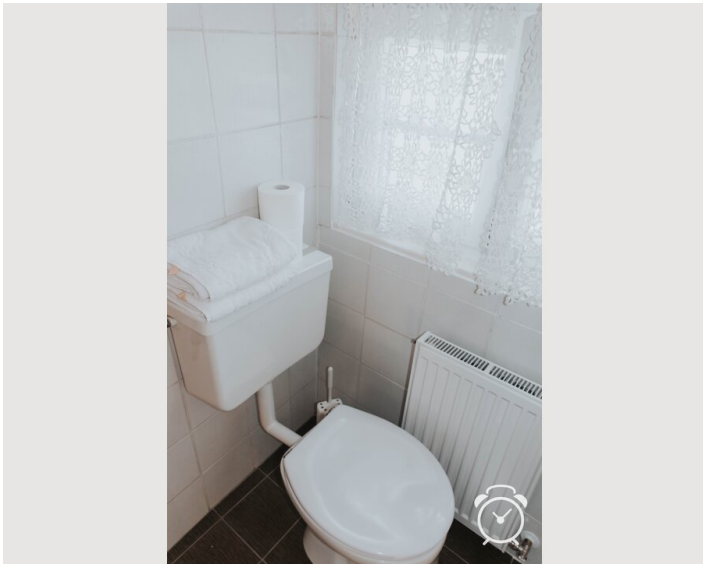
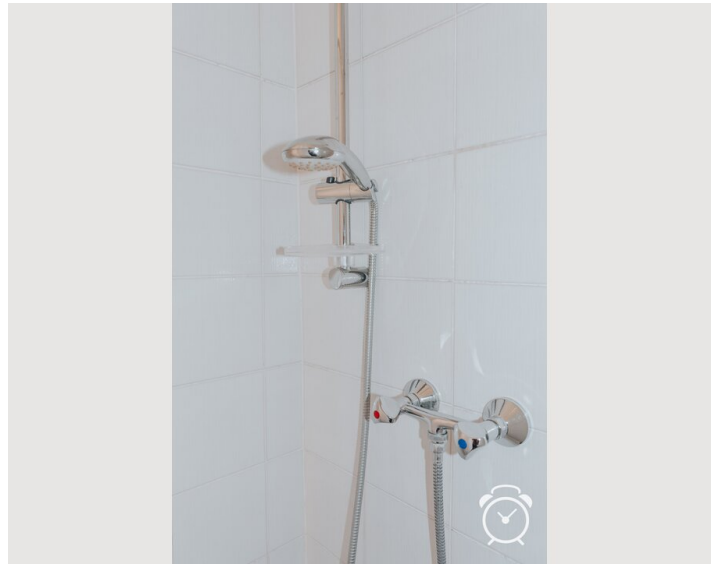
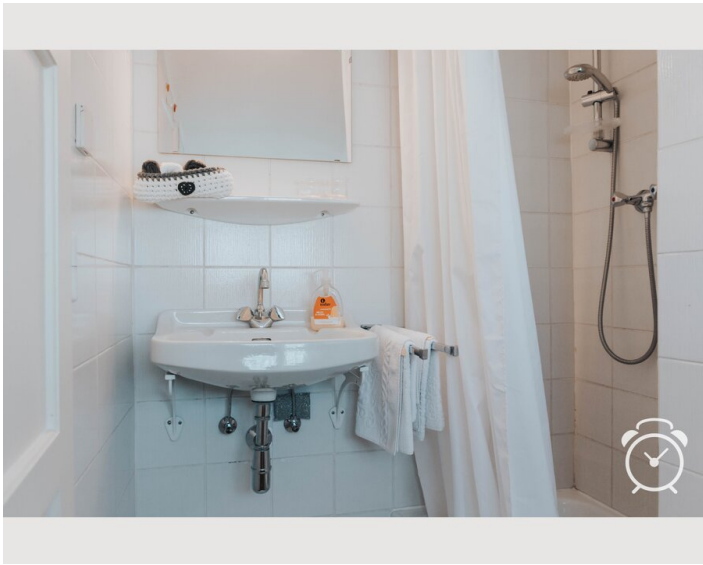
Alle Preisangaben Brutto pro Monat - Abrechnung erfolgt direkt mit dem Vermieter.

Bildergalerie









Lage

