

2 ZIMMER WOHNUNG, 5020 SALZBURG

## Zimmer 14M mit Terrasse

Objektnummer: 914M

[Online ansehen und mieten](#)

<b>Zeitraum</b>	28.06. - 28.07.2026
<b>Personenanzahl</b>	2
<b>Gesamtbetrag</b> inkl. Ust.	€ 1.003,62
Kaution	€ 800,00



### Wohnfläche

12m<sup>2</sup>



### Maximalbelegung

2 Personen



### Wohngemeinschaft <sup>?</sup>

1 Gemeinschaftsbadezimmer 1 getrenntes Schlafzimmer



### 9. Stockwerk

Lift vorhanden



### Check-in

14:00 - 20:00 Uhr



### Check-out

06:00 - 10:00 Uhr

## Schlafmöglichkeiten

### Schlafzimmer



2x Einzelbett

## Beschreibung zur Unterkunft

Das hübsche Zweibett-Zimmer (Twin) ist komplett möbliert (Vollholz) mit eigener kleiner Dachterrasse. Die zentrale Location bietet beste Infrastruktur. Eigentlich ist alles zu Fuß erreichbar. Mit der Linie 1,2,23 gelangen Sie direkt in die Innenstadt oder auch zum Flughafen oder zur Messe. Der Bahnhof und alle wichtigen Institute und Schulen sind fußläufig erreichbar. Weiters bietet die S-Bahn und Überlandbusse die Möglichkeit das Umland schnell zu erreichen.

Ebenso führen die Salzach Radwege direkt in die Stadt und aufs Land.

Einkaufsmöglichkeiten sowie Gastronomie sind einige in der direkten Umgebung. Für Sportbegeisterte (Radfahrer, Skater, Jogger und Schwimmer) ist das Umfeld ideal.

Die Küche und Lounge ist das Zentrum unserer WG, wo sich alle immer wieder treffen und sich unterhalten, kochen, essen, fernsehen oder auf der Gemeinschaftsterrasse gratis Kaffee/Tee trinken.

## Ausstattung & Merkmale



### Grundausstattung

- Garage
- Gemeinschaftswaschmaschine
- TV
- Handtücher
- Haartrockner
- Toilette am Gang
- Trockner
- Internet/Wlan
- Bettwäsche
- Parkplatz



### Küche

- Eigene Küche
- Kaffeemaschine
- Mikrowelle
- Gläser/Geschirr

## Informationen

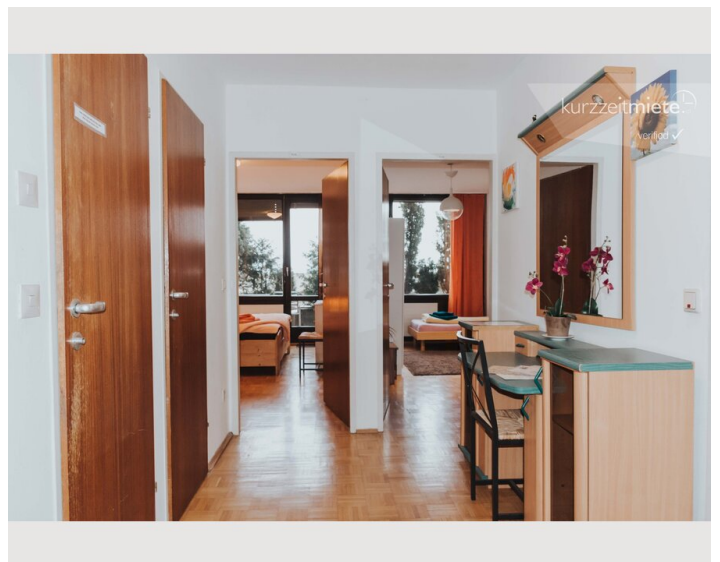
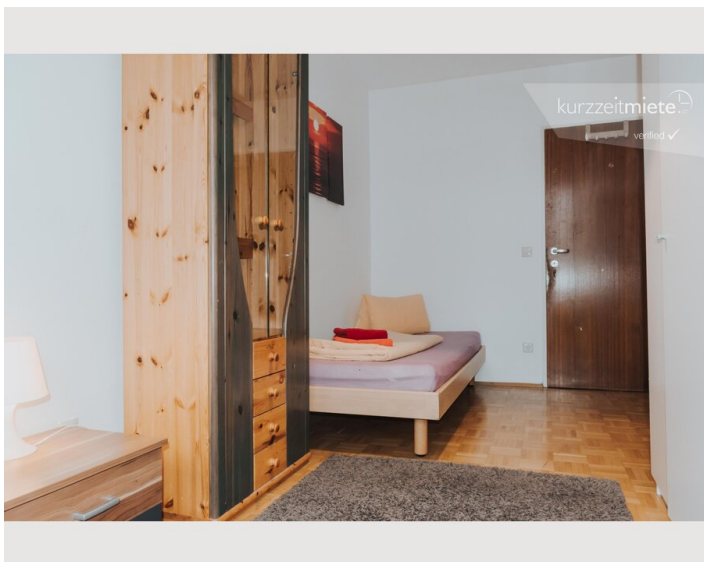
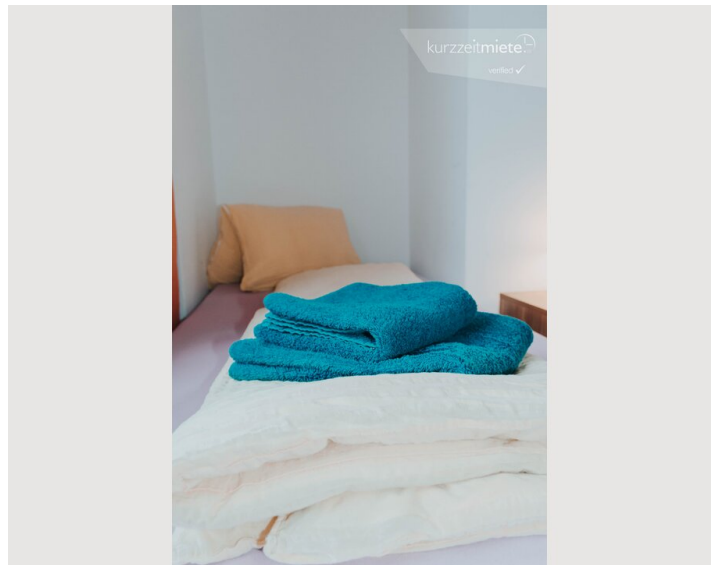
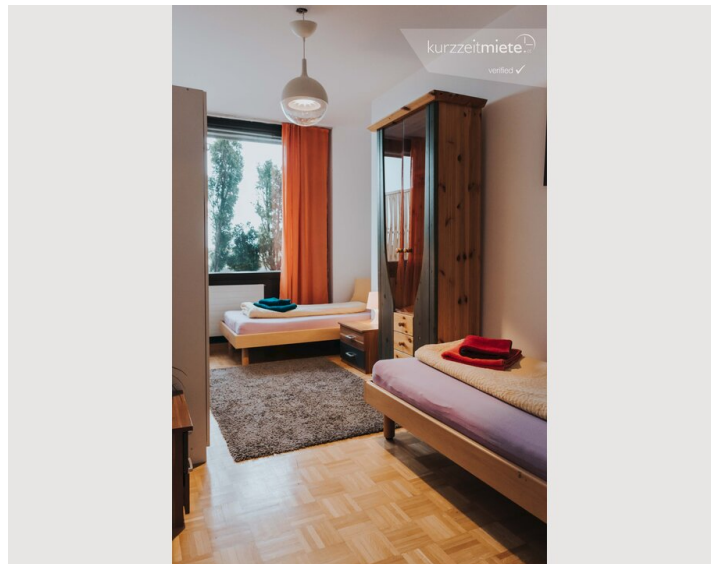
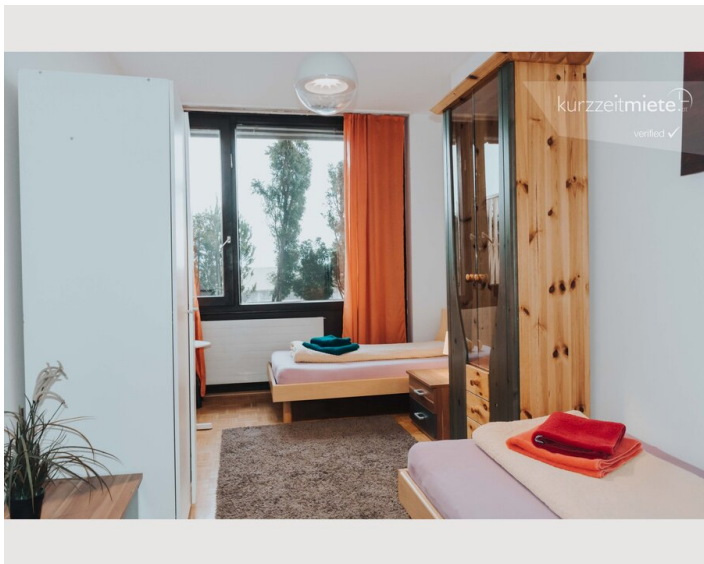
- Rauchen verboten
- Kurzparkzone kostenpflichtig
- Haustiere verboten

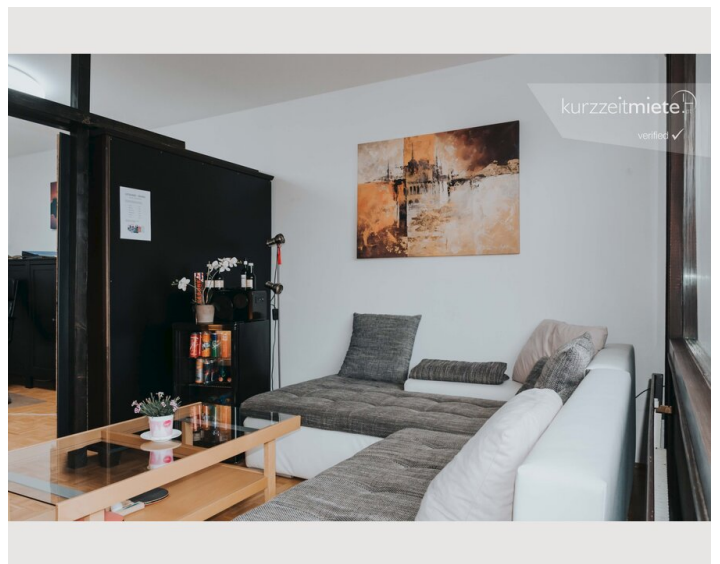
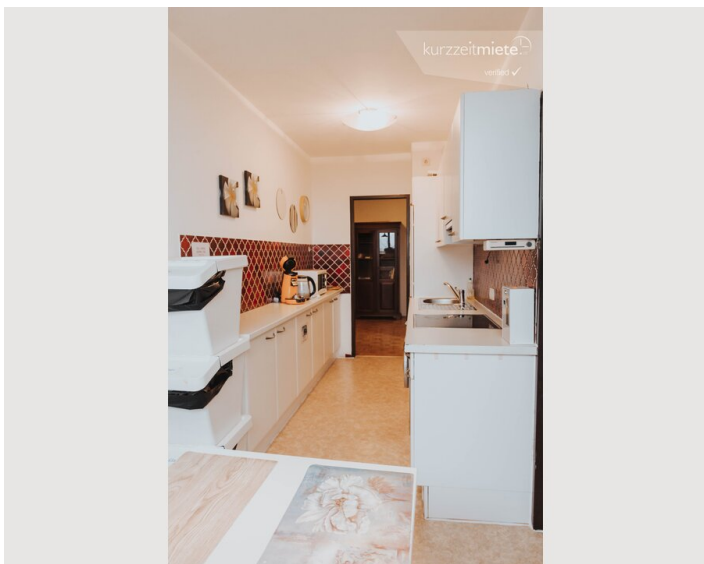
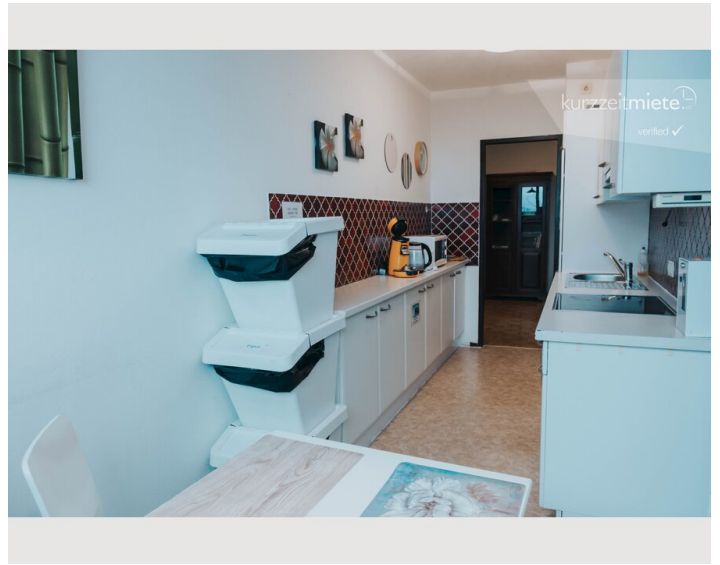
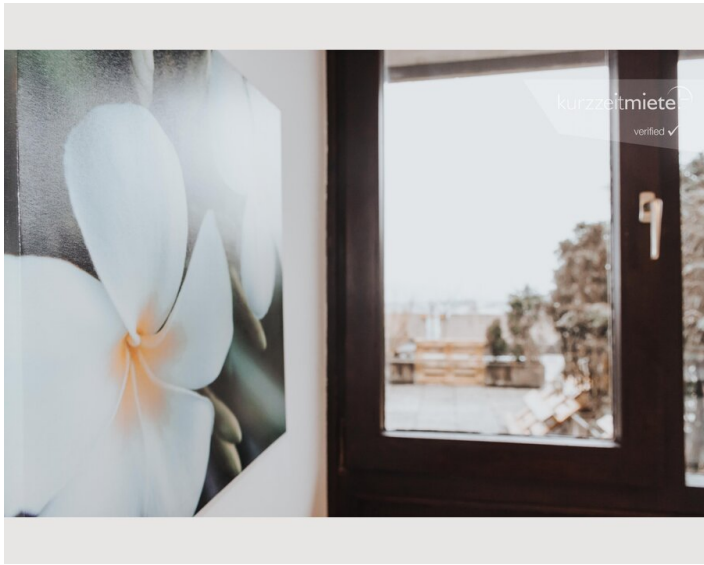
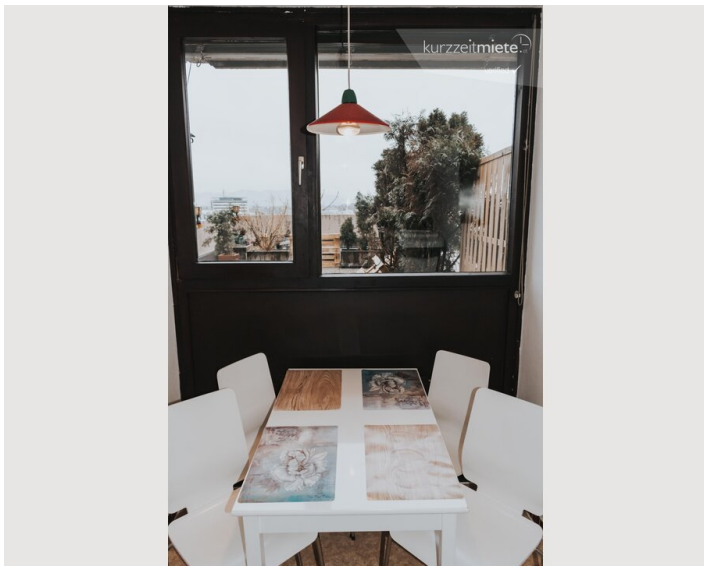
## Zusatzleistungen

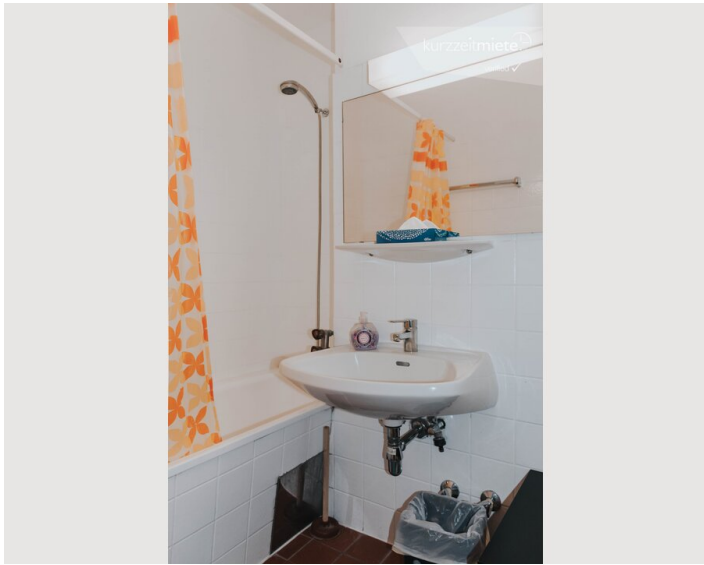
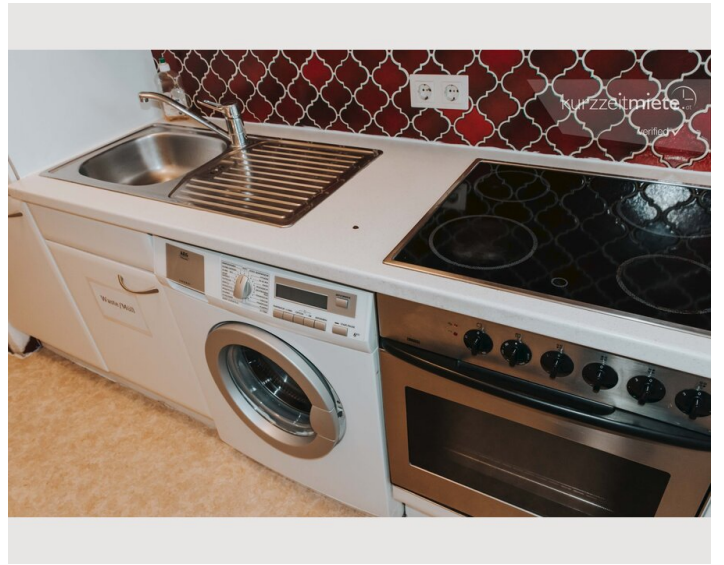
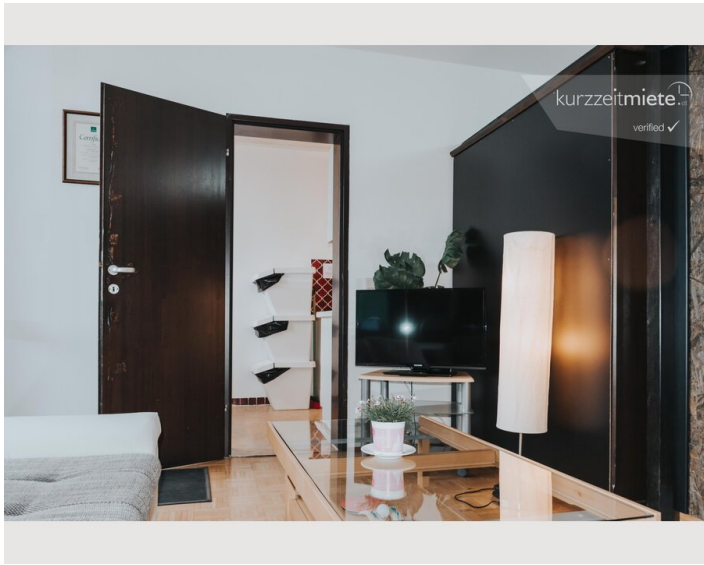
- Garage
- regelmäßige Reinigung

Alle Preisangaben Brutto pro Monat - Abrechnung erfolgt direkt mit dem Vermieter.

## Bildergalerie







## Lage

